



## **2.1 Lautsprechersystem USB** **"Portable Subwoofer"**

### **Bedienungsanleitung**

Sehr geehrte Kundin,  
Sehr geehrter Kunde,  
wir danken Ihnen für den Kauf dieses Produktes. Sie haben ein Produkt erworben, das entwickelt wurde, um den höchsten Ansprüchen gerecht zu werden, sowohl technisch als auch im Hinblick auf Zuverlässigkeit, Ausstattung und Bedienkomfort.

Damit Sie lange Freude an Ihrem neuen 2.1 Lautsprechersystem haben, lesen Sie bitte diese Bedienungsanleitung aufmerksam durch und befolgen Sie die nun folgenden Hinweise und Tipps.

## **Produkteigenschaften**

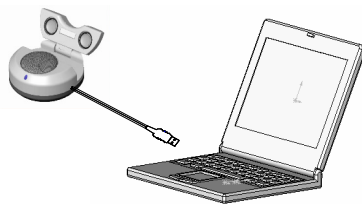
- Einfacher Anschluss über USB
- Plug & Play (einfach anschließen und verwenden)
- Keine zusätzliche Stromversorgung nötig

## **Spezifikationen**

USB-Anschluss	Typ A
USB Kabellänge	Ca. 53 cm
Kompatibel zu	Windows XP, Windows 2000, Mac OS9 / OSX
Ausgang	1.2W + 1.2W 1kHz, 4 Ohm, 10% harmonische Verzerrung
Sub-Woofler	52 mm magnetisch abgeschirmt
Satelliten	28 mm magnetisch abgeschirmt
Impedanz	4 Ohm
Eingangsleistung	5 W
Stromversorgung	USB (5V, 500mA)
Maße	Ca. 110 x 110 x 42 mm
Gewicht	Ca. 280 g
Zubehör	Treiber CD und Anleitung

## **Installation**

Schritt 1: Schließen Sie den Lautsprecher an einen freien USB-Anschluss Ihres PCs oder Laptops an



Schritt 2: Schließen Sie alle geöffneten Programme.

Legen Sie die mitgelieferte CD in ein CD- oder DVD-Laufwerk ein

Falls die CD automatisch startet, fahren Sie mit Schritt 4 fort.

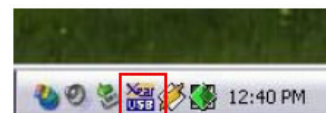
Schritt 3: Falls die CD nicht automatisch startet. Klicken Sie doppelt auf Arbeitsplatz, dann auf den Buchstaben Ihres CD-Laufwerks (z.B. E:). Klicken Sie nun doppelt auf „Setup“.

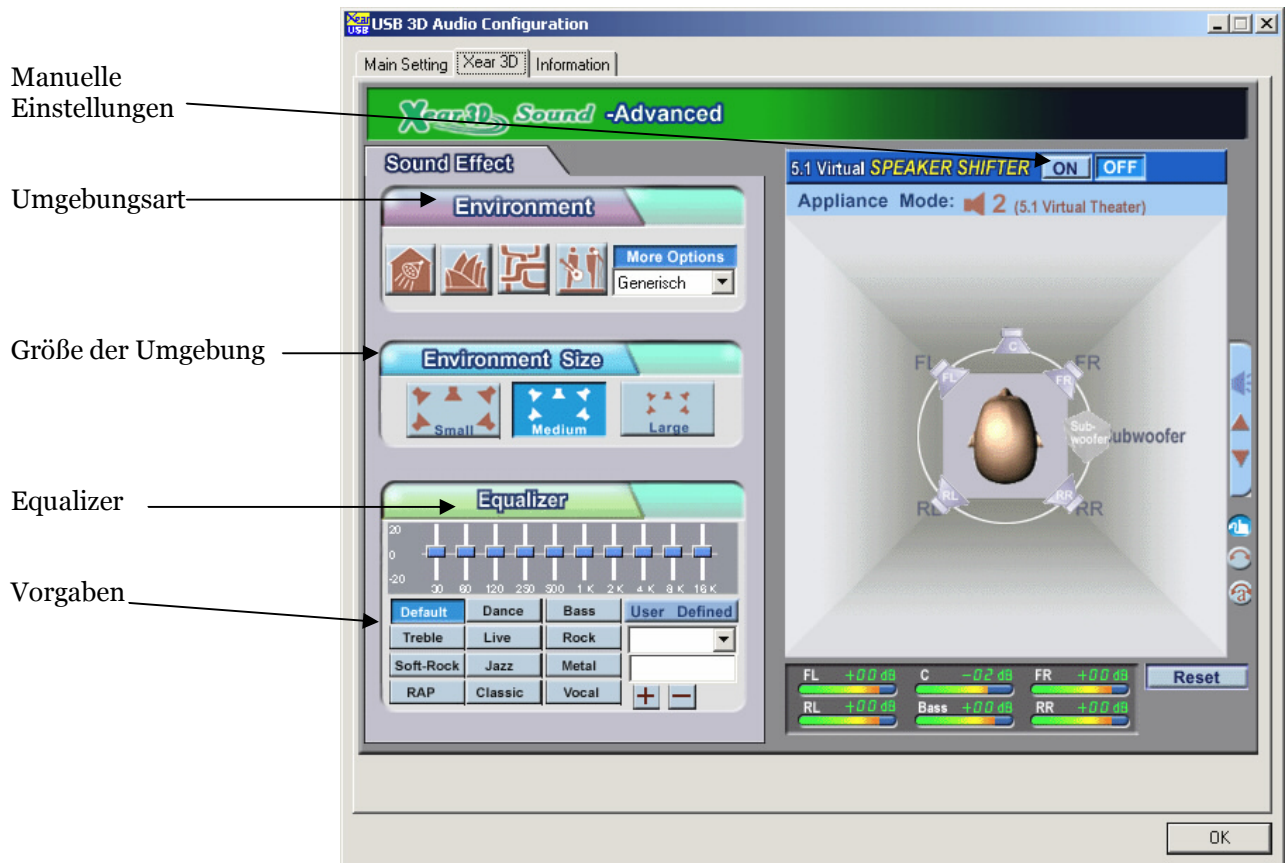
Schritt 4: Klicken Sie „next“ (weiter). Bestätigen Sie wiederum mit „next“ bis die Installation beginnt.

Ihr Rechner startet neu.

Schritt 5: Öffnen Sie das Konfigurationsprogramm durch Doppelklick auf das Xear-Symbol neben der Uhr

Das Programm startet.





Konfigurieren Sie das Programm und stellen Sie es auf die jeweilige Umgebung ein

## **Sicherheitshinweise & Gewährleistung**

- Diese Bedienungsanleitung dient dazu, Sie mit den Funktionen dieses Gerätes vertraut zu machen. Bewahren Sie diese Anleitung daher stets gut auf, damit Sie jederzeit darauf zugreifen können.
- Sie erhalten bei Kauf dieses Gerätes zwei Jahre Gewährleistung auf Defekt bei sachgemäßem Gebrauch. Bitte beachten Sie auch die allgemeinen Geschäftsbedingungen!
- Bitte verwenden Sie das Gerät nur für die in dieser Anleitung beschriebenen Funktionen. Eine anderweitige Verwendung führt eventuell zu Beschädigungen am Produkt oder in der Umgebung des Produktes.
- Ein Umbauen oder Verändern des Produktes beeinträchtigt die Produktsicherheit. Achtung Verletzungsgefahr!
- Öffnen Sie das Produkt niemals eigenmächtig.
- Führen Sie Reparaturen nie selber aus!
- Behandeln Sie das Produkt sorgfältig. Es kann durch Stöße, Schläge oder den Fall aus bereits geringer Höhe beschädigt werden.
- Halten Sie das Produkt fern von Feuchtigkeit und extremer Hitze.

### **ACHTUNG:**

Bei Schäden, die durch unsachgemäße Bedienung entstehen, erlischt gegebenenfalls der Garantieanspruch gegen den Hersteller.

Es wird keine Haftung für Folgeschäden übernommen.  
Technische Änderungen und Irrtümer vorbehalten!





# Mini kit Enceintes 2.1 USB "Portable Subwoofer"

## Mode d'emploi

Chers clients,

Vous venez d'acheter un produit qui a été conçu pour répondre à vos attentes en matière de technologie, fiabilité et maniabilité.

Afin de profiter le plus longtemps possible de votre nouvel appareil, veuillez lire attentivement ce mode d'emploi.

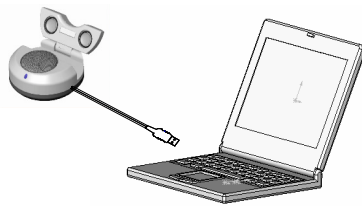
## **Caractéristiques du produit**

- Se branche uniquement sur un port USB
- Plug & Play (brancher / utiliser)
- Ne nécessite aucune alimentation supplémentaire

## **Caractéristiques techniques**

Connectique	USB Type A
Longueur du câble USB	env. 53 cm
Compatibilité	Windows XP, Windows 2000, Mac OS9 / OSX
Sortie	1.2W + 1.2W 1kHz, 4 Ohm, 10% de distorsion harmonieuse
Caisson de basse	52 mm, blindage magnétique
Satellites	28 mm, blindage magnétique
Impédance	4 Ohms
Puissance (entrée)	5 W
Alimentation	USB (5V, 500mA)
Dimensions	env. 110 x 110 x 42 mm
Poids	env. 280 g
Accessoire	CD des pilotes

## **Installation**



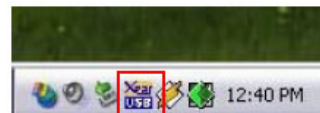
Etape 1: Branchez le set sur un port USB.

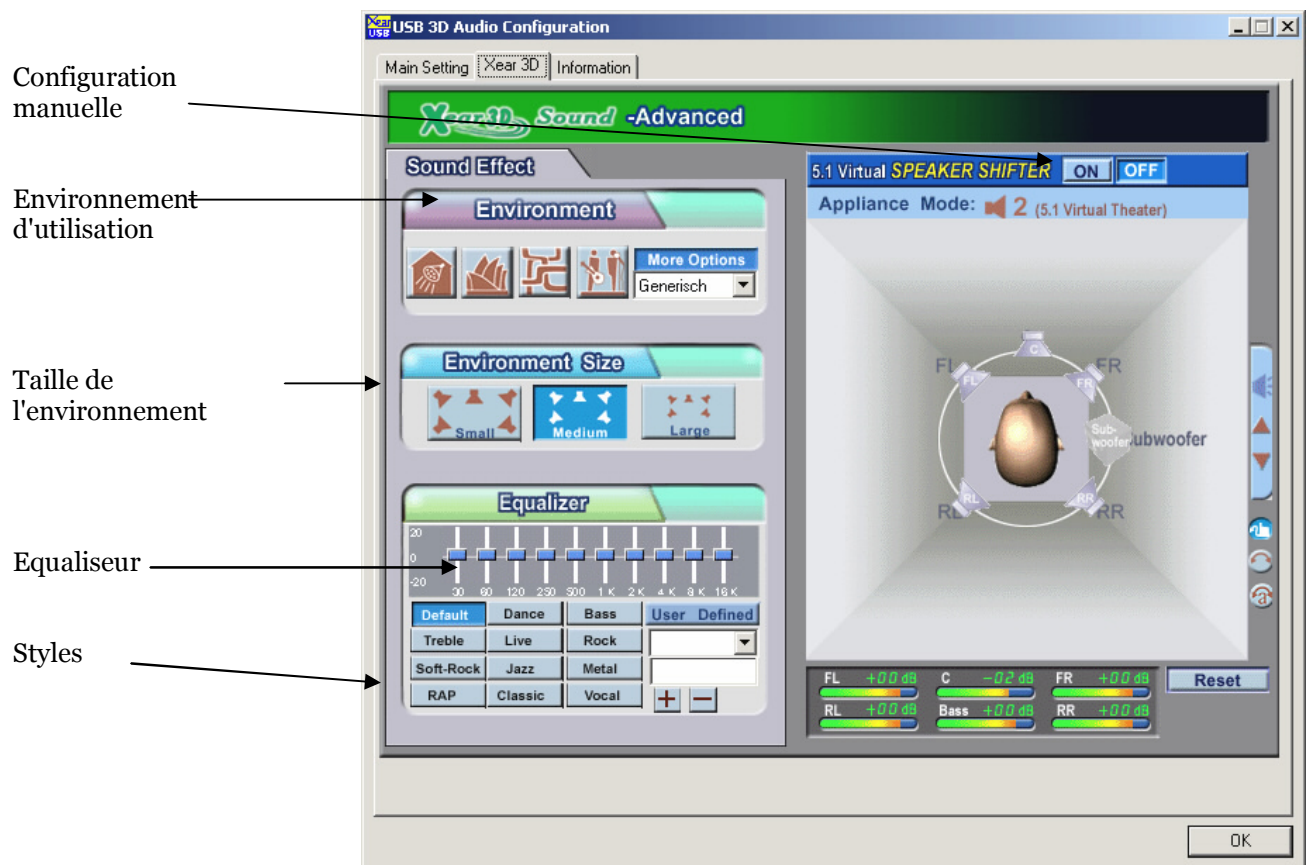
Etape 2: Fermez tous les programmes en cours d'exécution.  
Insérez le CD livré dans votre lecteur CD/DVD.  
Continuez avec l'étape 4 si le CD se lance automatiquement.

Etape 3: Exécutez le fichier „Setup“ qui se trouve sur le CD dans votre poste de travail.

Etape 4: Cliquez sur „next“ (suivant). Appuyez une nouvelle fois sur „next“ jusqu'à ce que l'installation s'achève.  
Votre ordinateur redémarre.

Etape 5: Ouvrez le programme de configuration en double-cliquant sur l'icône Xear dans votre barre d'outils.  
Le programme se lance.





Réglez les enceintes par rapport à l'environnement dans lequel vous les utilisez.

### Conseils de sécurité

- Ce mode d'emploi vous sert à vous servir correctement du produit. Gardez le précieusement afin de pouvoir le consulter à tout moment.
- N'utilisez l'appareil que comme indiqué dans la notice. Aucune garantie ne pourra être appliquée en cas de mauvaise utilisation du produit.
- N'ouvrez pas l'appareil, sous peine de perdre toute garantie.
- N'essayez pas de réparer l'appareil vous même.
- Faites attention lorsque vous manipulez votre produit. Une chute ou un coup peuvent l'abîmer.
- Ne l'exposez pas à l'humidité et à la chaleur.

### **ATTENTION:**

N'utilisez l'appareil que comme indiqué dans la notice. Aucune garantie ne pourra être appliquée en cas de mauvaise utilisation du produit

Nous ne sommes pas responsable des conséquences inhérentes à un dommage.

Le fabricant se réserve le droit de modifier les caractéristiques techniques entraînant ainsi des erreurs dans ce manuel.

