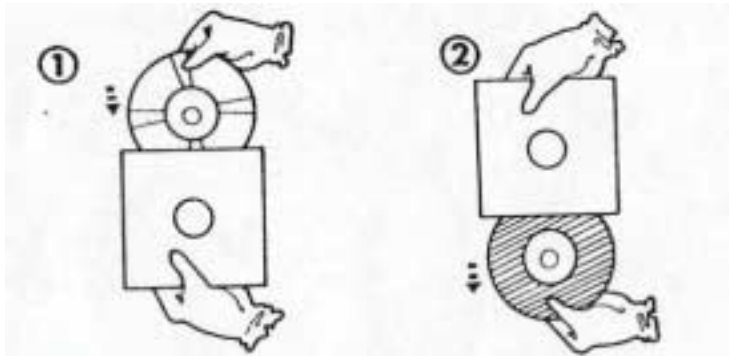




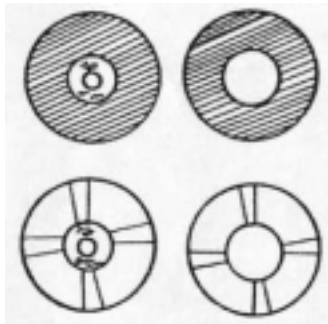
Farbenwechselnde Schallplatten

Bedienungsanleitung

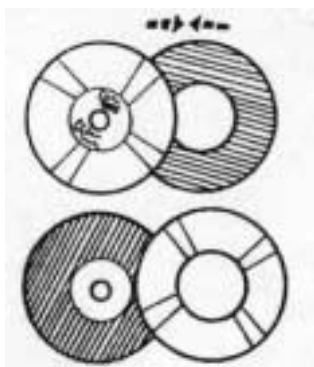


3 Platten verändern direkt vor Ihren Augen ihre Farben: von rot zu gelb und blau.

Inhalt:

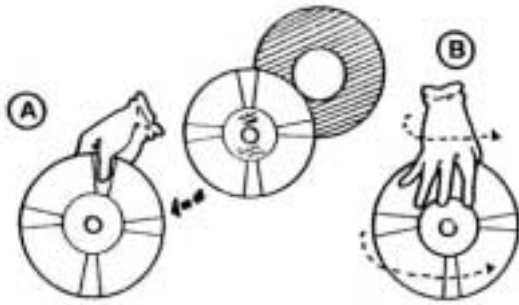


- 3 Scheiben mit einem großen ausgestanzten Loch in der Mitte; auf der Vorderseite jeweils rot, gelb und blau, auf der Rückseite haben alle das gleiche Muster (wie eine CD) (wir nennen sie der Einfachheit halber „A-Scheiben“)
- 3 Scheiben mit einem kleinen Loch in der Mitte und einem Innenlabelaufdruck; sonst unterscheiden sie sich nicht von den anderen (die „B-Scheiben“)
- 1 Plattencover



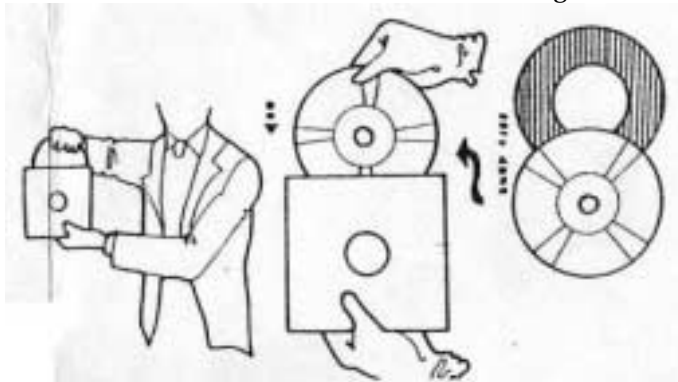
Vorbereitung:

Legen Sie eine A- und eine B-Scheibe so übereinander, dass die farbigen Seiten zueinander zeigen (rot zu rot, gelb zu gelb etc.); so entsteht der Eindruck, dass es sich um eine einzelne Scheibe handelt, die jeweils auf beiden Seiten wie eine CD aussieht. Verfahren Sie so auch mit den restlichen Scheiben.

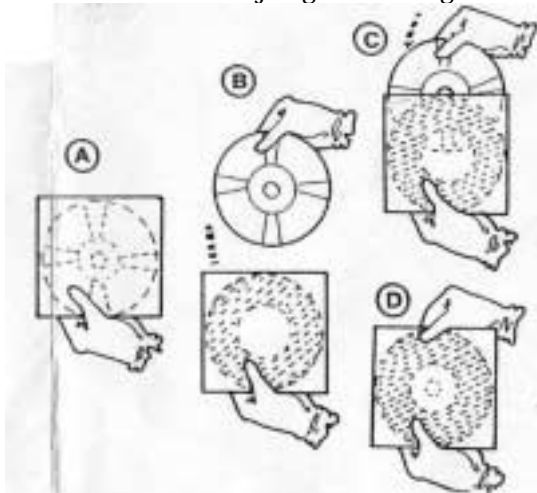


Vorführung:

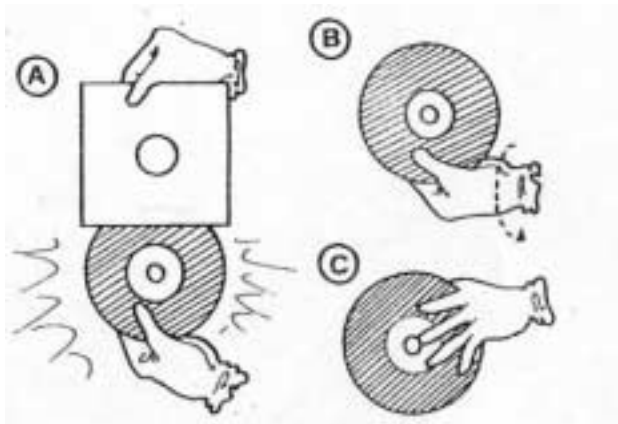
1. Halten Sie in Ihrer rechten Hand zwei Scheiben so zusammen, dass sie wie eine Scheibe wirken. In Ihrer linken Hand halten Sie das Plattencover. Drehen Sie die „eine“ Scheibe so hin und her, dass das Publikum beide Seiten sehen kann; zeigen Sie ihm auch die Innenseite vom Plattencover.



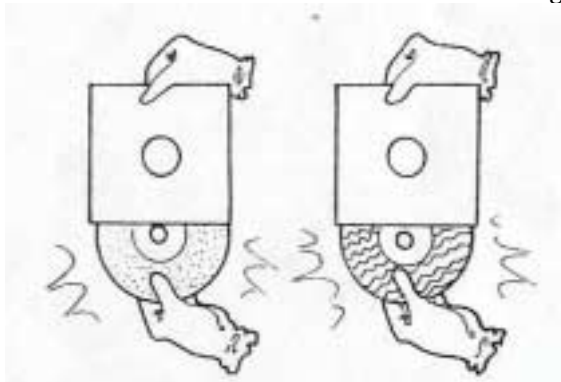
2. Stecken Sie diese „eine“ Scheibe in das Plattencover; vergewissern Sie sich, dass die hintere Scheibe dabei diejenige mit dem größeren Loch ist.



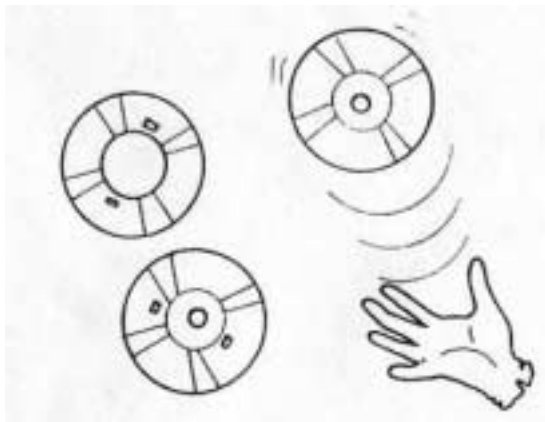
3. Nehmen Sie nun nur die vordere Scheibe aus dem Cover (die hintere bleibt drin!) Zeigen Sie diese wieder dem Publikum – natürlich nur von vorne. Stecken Sie die Scheibe wieder in des Cover zurück; dieses Mal aber HINTER die dort drin verbliebene Scheibe.



4. Jetzt nehmen Sie die beiden Scheiben wieder zusammen heraus – und zeigen dem erstaunten Publikum nun eine auf beiden Seiten farbige Scheibe!



5. Wiederholen Sie die oben beschriebene Vorgehensweise mit den anderen zwei Platten.



Anmerkung:

Mit einem kleinen Stück doppelseitigem Klebeband auf den Seiten halten die Scheiben noch besser zusammen: so können Sie diese auch zu Demonstrationszwecken in die Luft hochwerfen.

Sicherheitshinweise & Gewährleistung

- Diese Bedienungsanleitung dient dazu, Sie mit den Funktionen dieses Gerätes vertraut zu machen. Bewahren Sie diese Anleitung daher stets gut auf, damit Sie jederzeit darauf zugreifen können.
- Sie erhalten bei Kauf dieses Gerätes zwei Jahre Gewährleistung auf Defekt bei sachgemäßem Gebrauch.
- Bitte verwenden Sie das Gerät nur für die in dieser Anleitung beschriebenen Funktionen. Eine anderweitige Verwendung führt eventuell zu Beschädigungen am Produkt oder in der Umgebung des Produktes.
- Ein Umbauen oder Verändern des Produktes ist aus Sicherheitsgründen nicht erlaubt.
- Öffnen Sie das Produkt niemals eigenmächtig.
- Führen Sie Reparaturen nie selber aus.
- Behandeln Sie das Produkt sorgfältig. Es kann durch Stöße, Schläge oder den Fall aus bereits geringer Höhe beschädigt werden.

ACHTUNG:

Bei Schäden, die durch unsachgemäße Bedienung resultierend aus der Nichtbeachtung dieser Bedienungsanleitung oder der Sicherheitshinweise entstehen, erlischt der Garantieanspruch.

Es wird keine Haftung für Folgeschäden übernommen.

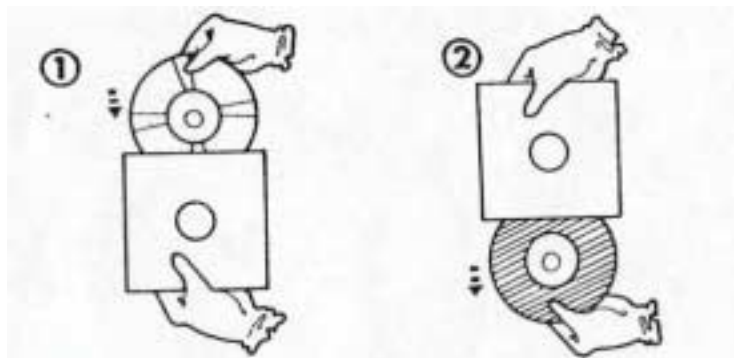
Technische Änderungen und Irrtümer vorbehalten!



Magix StarTM

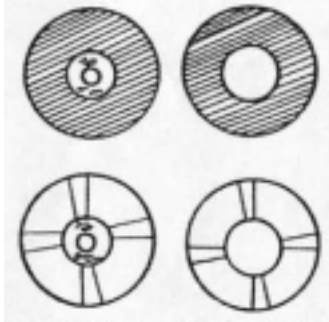
Disques multicolores

Mode d'emploi

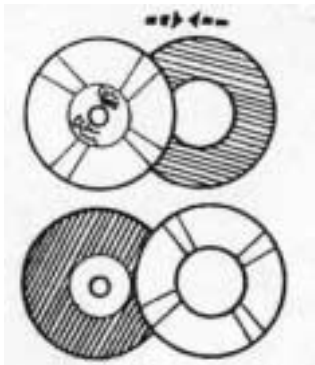


3 disques changent sous les yeux ébahit du public de couleurs.

Contenu:

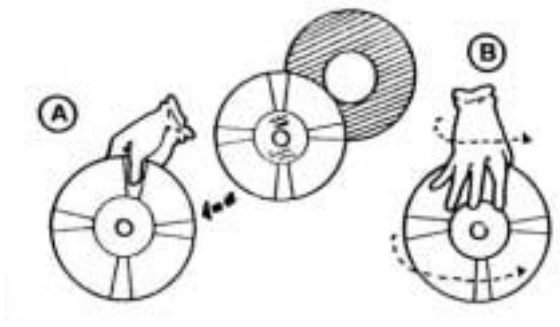


- 3 disques avec un grand trou central. 3 couleurs différentes à l'avant (rouge, jaune, bleu) et la même surface derrière (ressemblant à un CD). Nous les appellerons les disques A.
- 3 disques avec un petit trou et une inscription en centre. Nous les appellerons les disques B.
- 1 pochette.



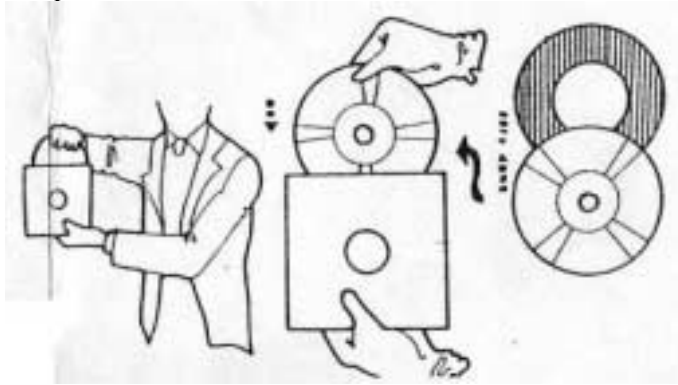
Préparation:

Posez un disque A et un disque B l'un par-dessus l'autre. Mettez les de manière à ce que les deux surfaces de couleur soient l'une sur l'autre (rouge sur rouge, jaune sur jaune, etc.).

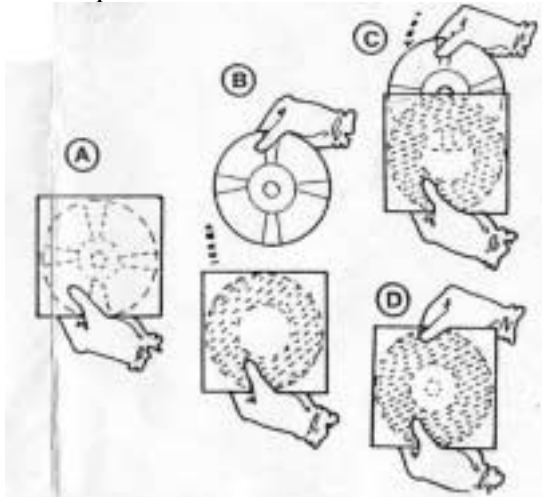


Démonstration:

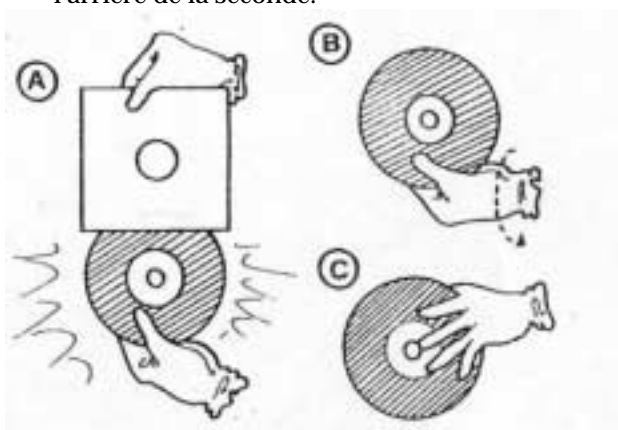
1. Tenez deux disques, qui donnent l'impression d'en être qu'un, dans votre main droite. Tenez la pochette dans votre main gauche. Montrez cet "unique" disque et l'intérieur de la pochette au public.



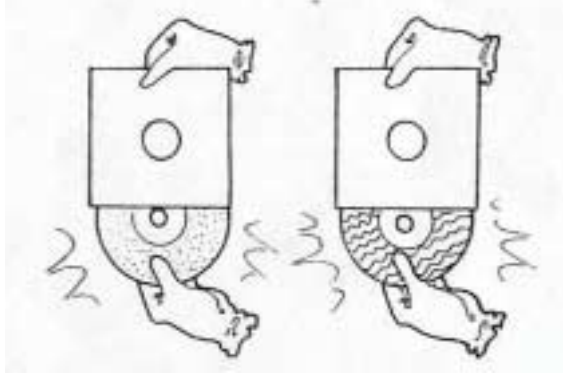
2. Insérez ce disque dans la pochette, en vérifiant que la face avec le grand trou est à l'arrière du disque.



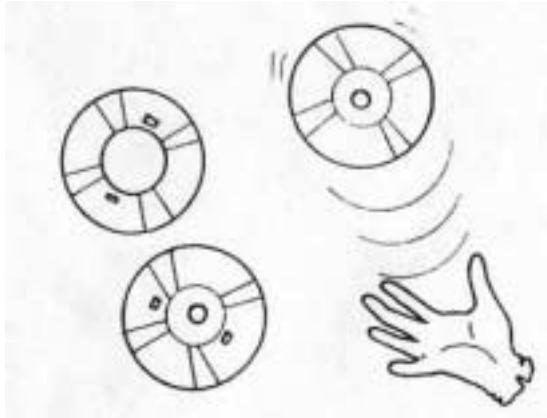
3. Prenez maintenant la face avant du disque et sortez la de la pochette (laissez la deuxième à l'intérieur!)
Montrez la au public mais uniquement de l'avant. Remettez la dans la pochette mais cette fois-ci à l'arrière de la seconde.



4. Sortez maintenant les deux faces et montrez les deux faces de couleur à votre public stupéfait.



5. Répétez ces gestes avec les 2 autres disques.



Remarque:

Les disques tiennent mieux ensemble si vous rajoutez un peu de bande adhésives.

Conseils de sécurité

- Ce mode d'emploi vous sert à vous servir correctement du produit. Gardez le précieusement afin de pouvoir le consulter à tout moment.
- N'utilisez l'appareil que comme indiqué dans la notice. Aucune garantie ne pourra être appliquée en cas de mauvaise utilisation du produit.
- N'ouvrez pas l'appareil, sous peine de perdre toute garantie.
- N'essayez pas de réparer l'appareil vous même.
- Faites attention lorsque vous manipulez votre produit. Une chute ou un coup peuvent l'abîmer.

ATTENTION:

Utilisez l'appareil uniquement tel qu'il est décrit dans la notice. Aucune garantie ne pourra être appliquée en cas de mauvaise utilisation du produit.

Nous ne sommes pas responsable des conséquences inhérentes à un dommage.

