



Magie der Farben

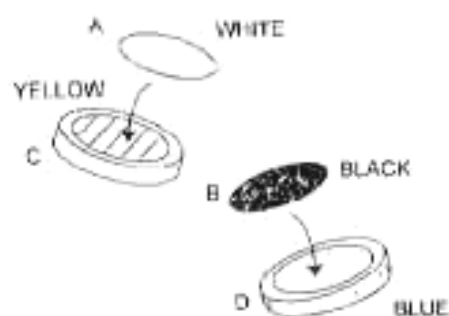
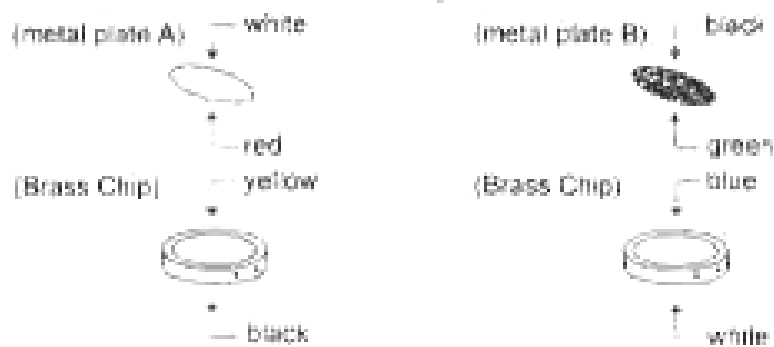
Bedienungsanleitung



1. Ein weißer Metall-Chip in der linken Hand und ein schwarzer Chip in der rechten Hand.
2. Jetzt wechselt links zu Schwarz und rechts zu Weiß.
3. Und noch einmal! Linker Chip wechselt zu Schwarz und rechter Chip zu Weiß!
4. Aus zweimal Weiß wird Gelb und Rot
5. Aus zweimal Schwarz wird Grün und Blau

APPARATUS & SECRET:

The chips actual colour are as following



Vorbereitung:

1. Legen Sie Metall-Plättchen A mit der weißen Seite nach oben auf die gelbe Fläche des gelb/schwarzen Metall-Chips. Sie erhalten so einen weiß/schwarzen Metall-Chip.
2. Legen Sie Metall-Plättchen B mit der schwarzen Seite nach oben auf die blaue Seite des blau/weißen Metall-Chips, so daß Sie einen weiteren schwarz/weißen Metall-Chip erhalten.

Grund-Bewegung: Der Wende-Griff



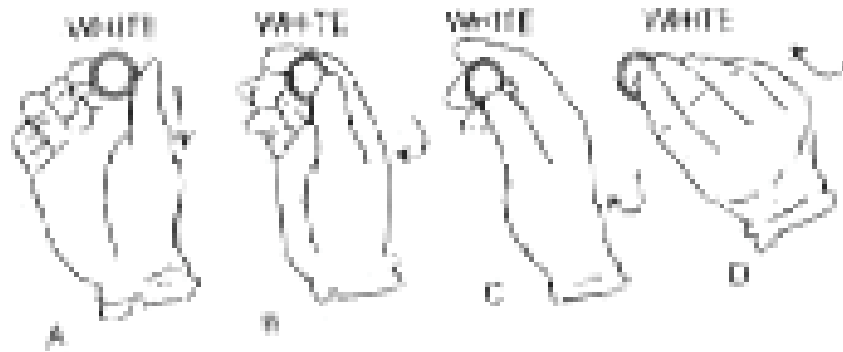
Zeigen Sie den weißen Chip von der einen Seite. Benutzen Sie den Wende-Griff, um dem Publikum vorzugaukeln, daß die andere Seite ebenfalls weiß ist.

Vorführung:

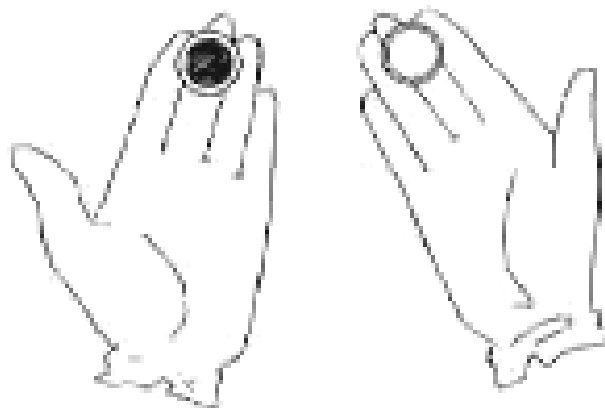
1.



1a. Zeigen Sie mittels Wende-Griff dem Publikum den Metall-Chip mit 2 schwarzen Seiten

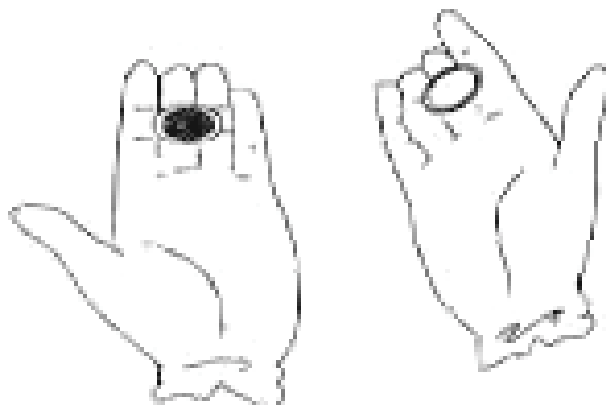


1b. Zeigen Sie mittels Wende-Griff dem Publikum einen Metall-Chip mit 2 weißen Seiten.



2. Zeigen Sie den schwarzen Chip in der linken Hand und den weißen Chip in der rechten Hand.

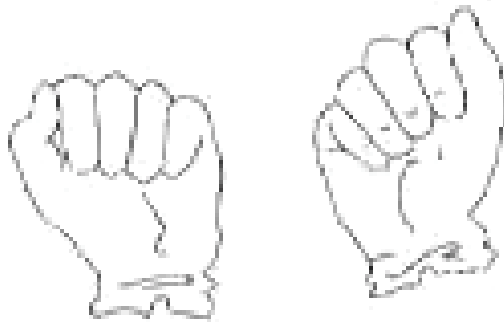
3.



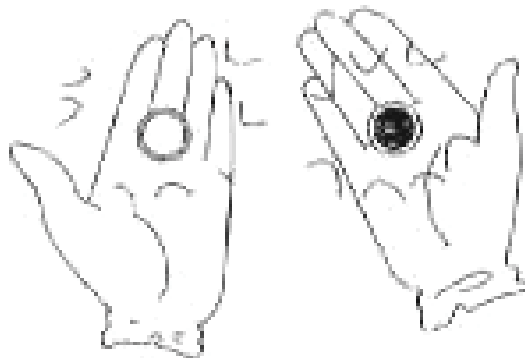
3a. Schließen sie die Hände und wenden Sie währenddessen beide Chips.



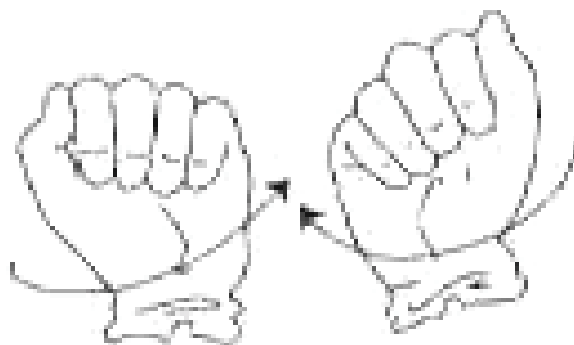
3b. Nun ist der Chip in der linken Hand weiß und der Chip in der rechten Hand schwarz.



3c. Öffnen Sie die Hände



4. Öffnen Sie die Hände. Zeigen Sie dem Publikum, daß der weiße Chip jetzt in der linken Hand liegt und der schwarze in der rechten.

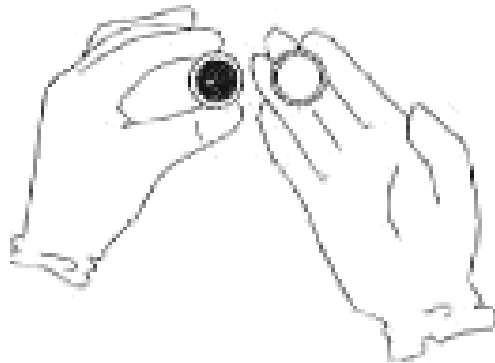


5. Wiederholen Sie Schritt 3 und 4 und wechseln Sie die Chips erneut.

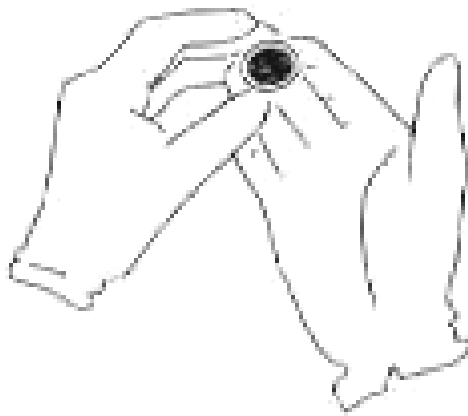


6. Der schwarze Chip sollte nun wieder in der linken Hand liegen und der weiße in der rechten.

7.



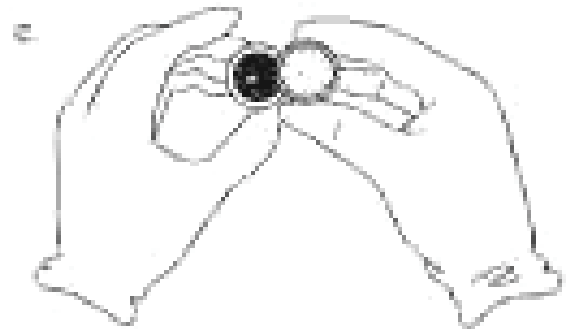
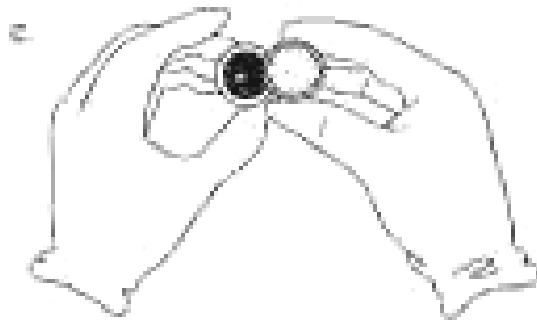
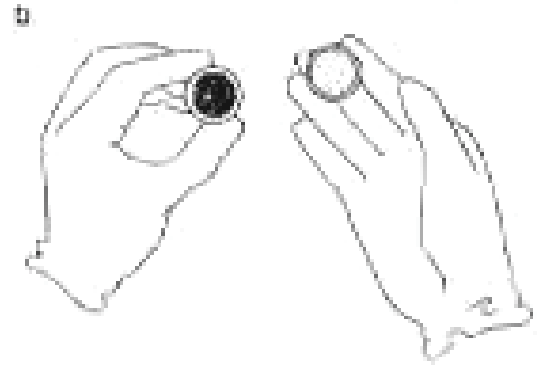
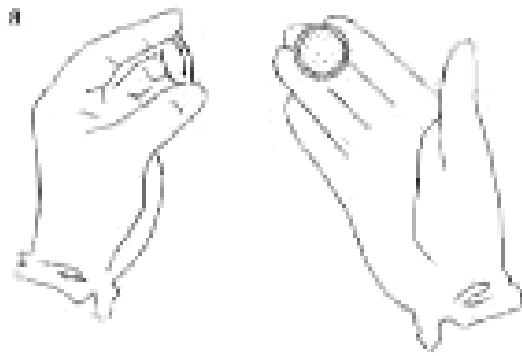
7a. Führen Sie nun die beiden Chips aneinander vorbei, daß diese sich an jeweils an der weißen Seite berühren.



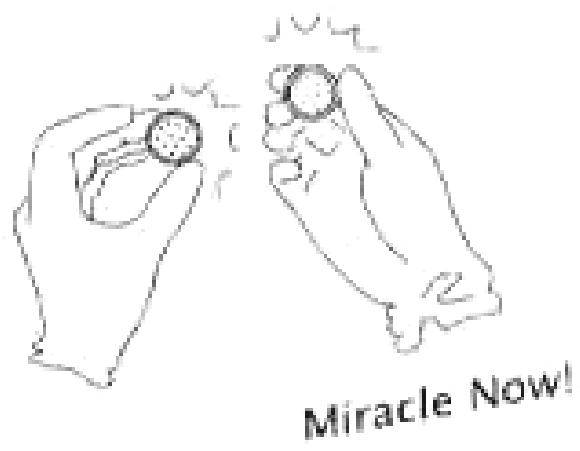
7b. Und das Wunder geschieht!



8. Die weiße Seiten ändern ihre Farbe, eine wird rot und die andere gelb.



9. Wiederholen Sie Schritt 7 mit den schwarzen Seiten.



10. Eine der schwarzen Seiten wird blau und die andere grün. Reichen Sie die Metall-Chips zur Untersuchung durch das Publikum.

	ACHTUNG IMPORTANT
<p>Dies ist kein Spielzeug! Ne convient pas aux enfants! Nicht geeignet für Kinder unter 14 Jahren! Ne convient pas aux enfants de moins de 14 ans! Inaktive/ineffektiv. Ingrediente non tossiche.</p>	



La magie des couleurs

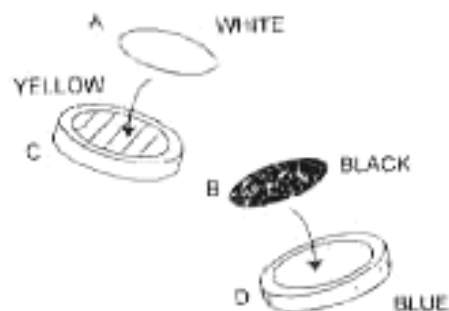
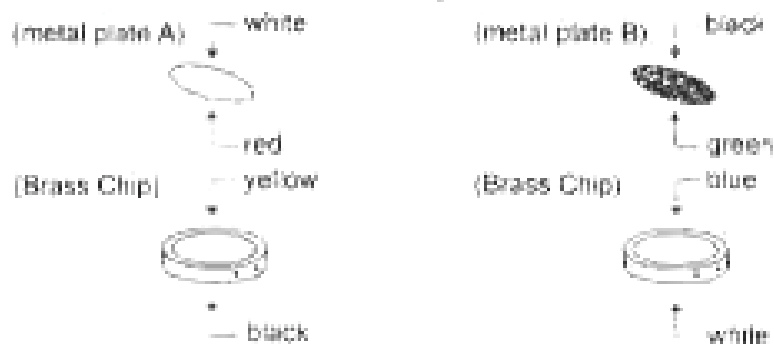
Mode d'emploi



1. Une pièce en métal dans la main gauche et une pièce noire dans la main droite.
2. Celle de gauche devient noire et celle de droite blanche.
3. Et à nouveau, celle de gauche devient blanche et celle de droite noire!
4. Puis passe de blanc à jaune et rouge
5. Et enfin de noire à vert et bleu

APPARATUS & SECRET:

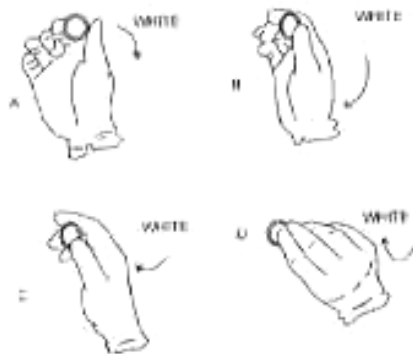
The chips actual colour are as following



Préparation:

1. Posez la plaque métallique A avec la face blanche vers le haut sur la face jaune de la pièce jaune/noire. Vous avez ainsi une pièce blanche/noire.
2. Posez la plaque métallique B avec la face noire vers le haut sur la face bleue de la pièce bleue/blanche. Vous obtenez ainsi une pièce noire/blanche.

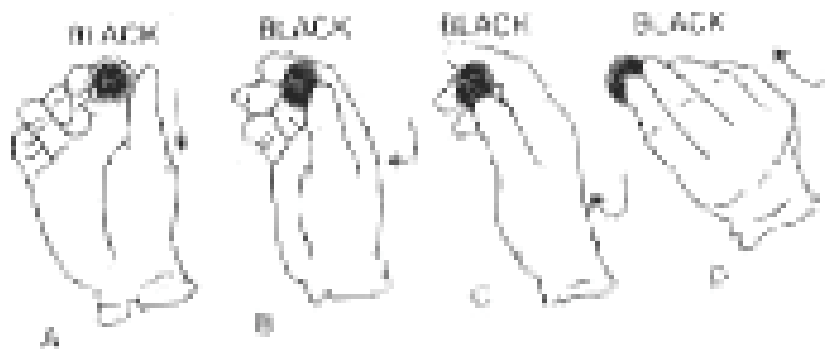
Geste de base:



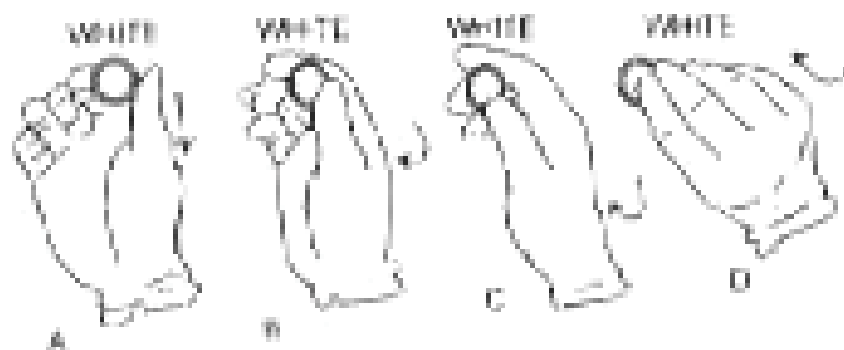
Montrez au public la face blanche. Utilisez le geste décrit ci-dessus pour faire croire au public que les deux faces sont blanches.

Démonstration:

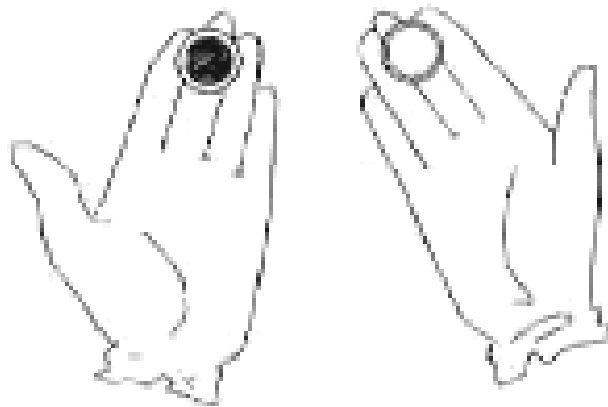
1.



1a. Montrez au public avec le geste appris que les deux faces de la première pièce sont noires.

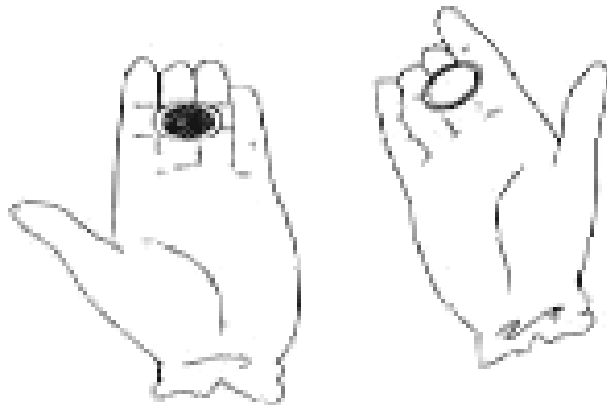


1b. Effectuez le même geste avec la deuxième pièce. Le public pense qu'elle a deux faces blanches.



2. Montrez la pièce noire dans la main gauche et la pièce blanche dans la main droite.

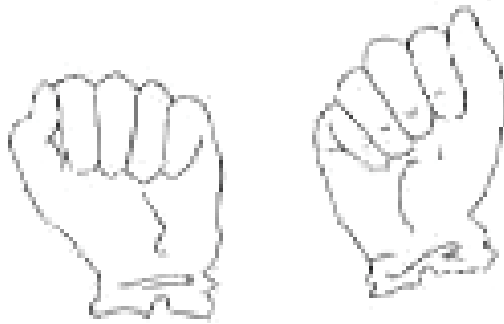
3.



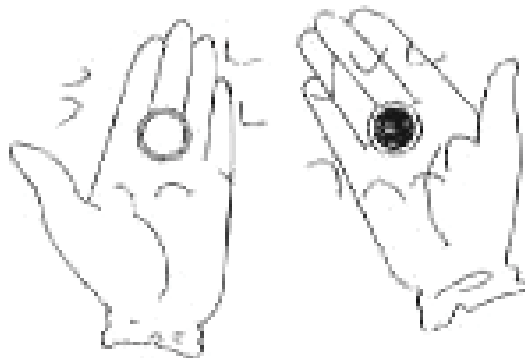
3a. Fermez les deux mains et tournez les deux pièces.



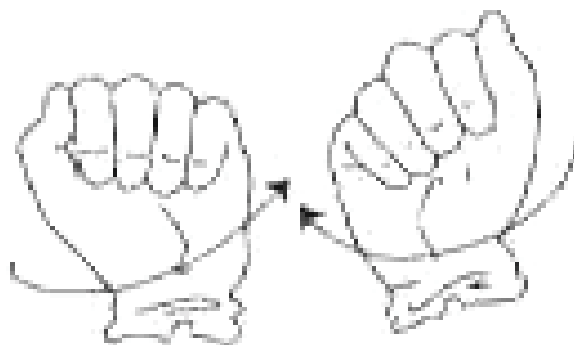
3b. Vous devriez avoir une pièce blanche dans la main gauche et une pièce noire dans la main droite.



3c. Ouvrez vos mains.



4. Ouvrez vos mains. Montrez au public que la pièce blanche est maintenant dans votre main gauche et la noire dans votre main droite.

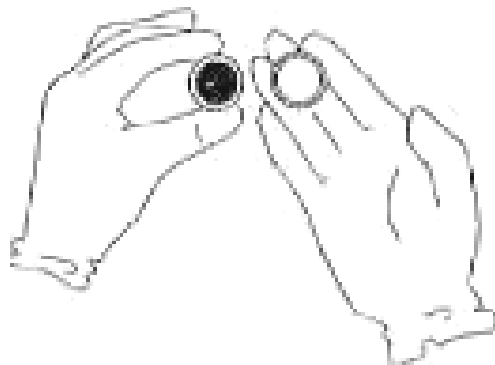


5. Répétez les étapes 3-4 et retournez les pièces à nouveau.

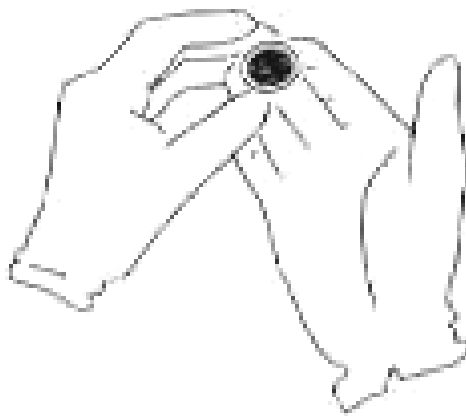


6. La pièce noir doit être à gauche et la blanche à droite.

7.



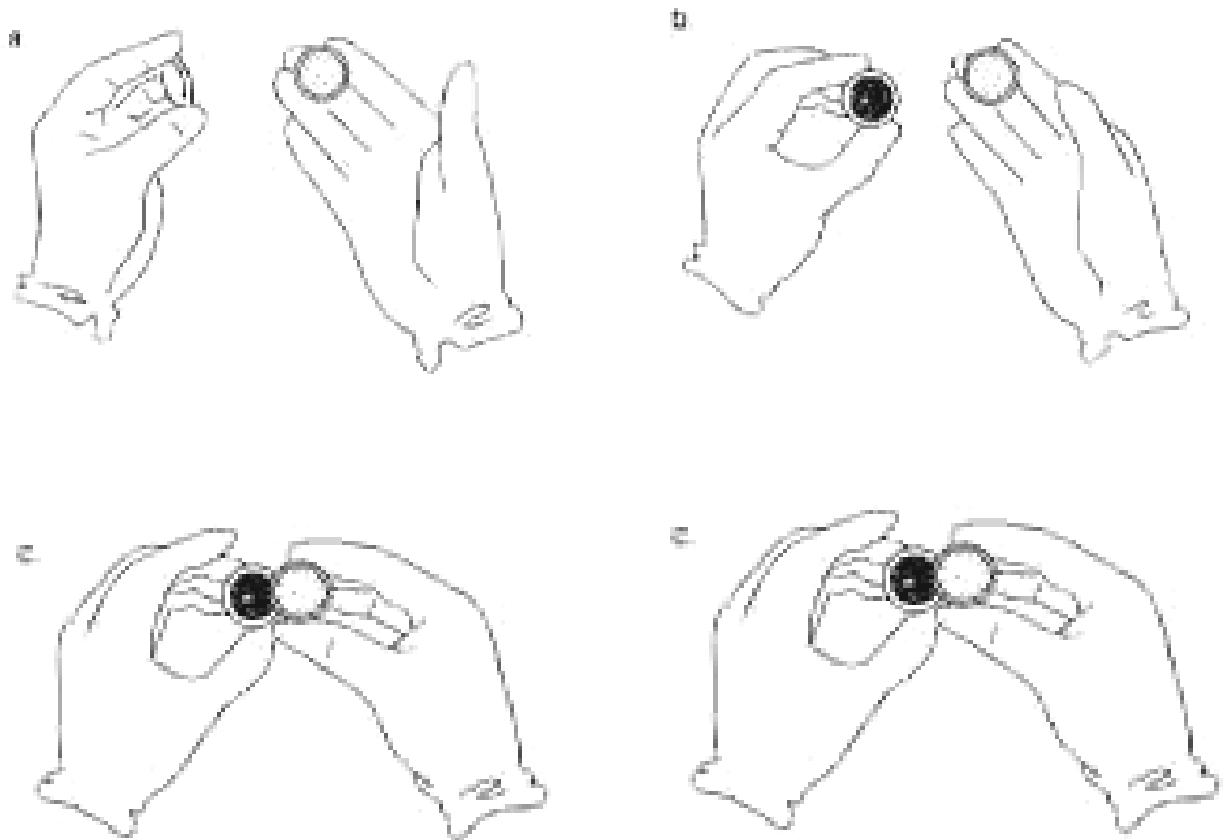
7a. Passez les deux pièces l'un au-dessus de l'autre, de manière à ce que les 2 faces blanches se touchent.



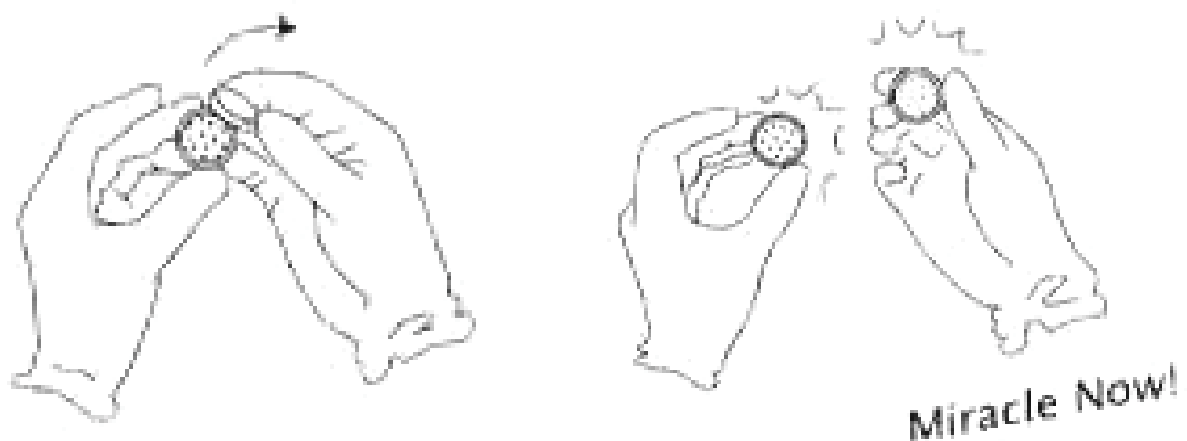
7b. Et le miracle se produit!



8. Les faces blanches changent de couleurs, l'un devient rouge et l'autre jaune.



9. Répétez l'étape 7 avec les faces noires.



10. Une face devient bleue et l'autre verte. Faites passer les pièces dans le public.

