



# ***USB-Bluetooth Dongle und Kartenlesegerät***

PE-4093

## BEDIENUNGSANLEITUNG

Eigenschaften .....	1
Systemvoraussetzungen .....	1
Vor der Inbetriebnahme .....	1
1. Den Treiber installieren .....	2
2. Bluetooth Services aussuchen .....	4

Vielen Dank, dass Sie sich für einen Bluetooth Card Reader von C-Enter entschieden haben. Über Bluetooth, verbindet dieses Gerät mehrere Geräte kabellos miteinander. Darüber hinaus liest und beschreibt es SD- und MMC-Speicherkarten. Der Bluetooth USB Adapter entspricht dem V2.0 Bluetooth Standard und ist kompatibel mit allen zertifizierten Bluetooth-Geräten

Bevor Sie den Bluetooth-Treiber installieren, wird Ihr Computer das Gerät als Kartenleser erkennen und im Arbeitsplatz ein zusätzliches Laufwerk anzeigen. Nach der Installation des Treibers können Sie das Gerät entweder als Kartenleser oder als Bluetooth Dongle verwenden. Ist der Bluetooth Dongle aktiviert und Sie legen eine Speicherkarte ein, wird die Verbindung unterbrochen und muss neu hergestellt werden.

## Eigenschaften

- Kompatibel mit Bluetooth Standard 2.0.
- Unterstützt Windows 98SE, Me, 2000 and XP.
- Einfache Installation und Inbetriebnahme.

## Systemanforderungen

- Prozessor: mindestens Pentium III
- Unterstützte Betriebssysteme: Microsoft Windows 98SE / ME / 2000 / XP
- Arbeitsspeicher: mindestens 32 MB at least
- Freier Festplattenspeicher: mindestens 11.5 MB

## Vor der Inbetriebnahme

1. Entfernen Sie gegebenenfalls installierte Microsoft Bluetooth Treiber.
2. Entfernen Sie ebenfalls ältere Versionen des Widcomm Bluetoothtreibers, falls vorhanden.

Entfernen der vorhandenen Treiber:

Step 1: Klicken Sie auf Start / Einstellungen und wählen Sie dann SYSTEMSTEUERUNG.

Step 2: Klicken Sie hier auf SOFTWARE .

Step 3: Markieren sie, falls vorhanden, ältere Bluetooth Treiberversionen und entfernen Sie diese.

Hier wird Ihnen erklärt, wie Sie den Widcomm Bluetooth Treiber installieren.

### Schritt 1:

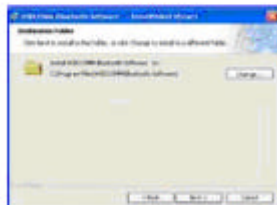
Legen Sie die mitgelieferte CD in das CD-Laufwerk Ihres Rechners ein. Die Installation des Treibers wird nun automatisch gestartet. Sie werden Schritt für Schritt durch die Installation geleitet. Sie können die Setup Datei aber auch manuell von der Treiber CD starten. Klicken Sie dafür auf die Datei Setup.Exe und folgen Sie den Anweisungen des Installationsassistenten.

### Schritt 2:

Lesen Sie die Bedingungen des Nutzervertrages und stimmen Sie diesen zu, wenn Sie das Programm benutzen möchten.

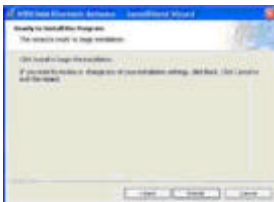
### Schritt 3:

Wählen sie das Zielverzeichnis



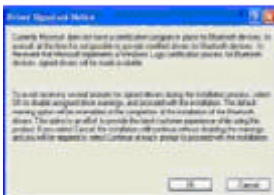
### Schritt 4:

Klicken Sie auf Install um die Installation zu beginnen.



### Schritt 5:

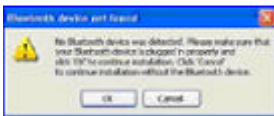
Klicken Sie auf OK, um die Microsoft Warnung zu ignorieren.



**Schritt 6:** Wenn Sie den Bluetooth Adapter noch nicht angeschlossen haben, dann schließen sie ihn nun an einen freien USB Port des Rechners an.

**Schritt 7:** Die Installation ist nun abgeschlossen.

Auf Ihrem Desktop sollte nun ein Fenster mit dem Titel "MY BLUETOOTH PLACES" und ein Icon mit dem gleichen Titel im rechten unteren Bereich des Bildschirms. erscheinen.



## 2 SELECT BLUETOOTH SERVICES

Wenn das Programm zum ersten mal läuft und der Adapter angeschlossen ist, können sie die Bluetoothumgebung auf Ihrem Computer konfigurieren.

### Schritt 1:

Doppelklicken Sie das Bluetooth Symbol

Im unteren rechten Bereich des Bildschirms, um ins Konfigurationsmenü zu gelangen.

### Schritt 2:

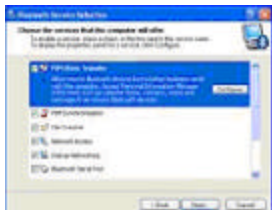
Geben sie nun die nötigen Informationen über Ihren Computer in das Fenster ein.

### Schritt 3:

Klicken Sie auf **Next**, um die Bluetooth Einstellungen zu konfigurieren.



**Schritt 4:** In der Voreinstellung sind alle Bluetooth Services aktiviert. Diese Einstellungen können sie durch setzen oder Entfernen der Häkchen an den entsprechenden Stellen verändern.



**Schritt 5:** Klicken sie hier auf **Skip**.



**Schritt 6:** Die Konfiguration ist nun abgeschlossen. Klicken Sie auf **Finish**.



## Sicherheitshinweise & Gewährleistung

- Diese Bedienungsanleitung dient dazu, Sie mit den Funktionen dieses Gerätes vertraut zu machen. Bewahren Sie diese Anleitung daher stets gut auf, damit Sie jederzeit darauf zugreifen können.
- Sie erhalten bei Kauf dieses Gerätes zwei Jahre Gewährleistung auf Defekt bei sachgemäßem Gebrauch. Bitte beachten Sie auch die allgemeinen Geschäftsbedingungen!
- Bitte verwenden Sie das Gerät nur für die in dieser Anleitung beschriebenen Funktionen. Eine anderweitige Verwendung führt eventuell zu Beschädigungen am Produkt oder in der Umgebung des Produktes.
- Ein Umbauen oder Verändern des Produktes beeinträchtigt die Produktsicherheit. Achtung Verletzungsgefahr!
- Öffnen Sie das Produkt niemals eigenmächtig.
- Führen Sie Reparaturen nie selber aus!
- Behandeln Sie das Produkt sorgfältig. Es kann durch Stöße, Schläge oder den Fall aus bereits geringer Höhe beschädigt werden.
- Halten Sie das Produkt fern von Feuchtigkeit und extremer Hitze.
- Tauchen Sie das Produkt niemals in Wasser oder andere Flüssigkeiten.

### **ACHTUNG**

Bei Schäden, die durch unsachgemäße Bedienung entstehen, erlischt gegebenenfalls der Garantieanspruch an den Hersteller.

Es wird keine Haftung für Folgeschäden übernommen.

Technische Änderungen und Irrtümer vorbehalten!

### **Wichtige Hinweise zur Entsorgung**

Dieses Elektrogerät gehört **NICHT** in den Hausmüll. Für die fachgerechte Entsorgung wenden Sie sich bitte an die öffentlichen Sammelstellen in Ihrer Gemeinde.



## Konformitätserklärung

Hiermit erklärt Pearl Agency, dass sich dieser Bluetooth Card Reader in Übereinstimmung mit den grundlegenden Anforderungen der Richtlinie 1999/5/EG befindet.

Pearl Agency  
Pearl-Str. 1-3  
79426 Buggingen  
Deutschland  
01.03.2007

A handwritten signature in blue ink, appearing to read "A. Sig".

Die ausführliche Konformitätserklärung finden Sie unter [www.pearl.de](http://www.pearl.de).