



**PE-4094 USB-Card Reader/Writer
für Speicherkarten vom
Typ SIM/SD/MMC/RS**

**PE-4095 USB-Card Reader/Writer
für Speicherkarten vom
Typ SIM/MS/PRO/DUO**

**PE-4096 USB-Card Reader/Writer
für Speicherkarten vom
Typ SIM/T-Flash/MMC
micro**



Systemanforderungen

- Sie benötigen mindestens einen Pentium 3 Prozessor.
- Es sollten 128MB RAM Arbeitsspeicher zur Verfügung stehen.
- Windows 2000 oder XP wird als Betriebssystem benötigt.

Stecken sie den Reader einfach an einen freien USB-Port Ihres Rechners an. Dieser erkennt den Reader als USB-Wechseldatenträger.

Bedienungsanleitung

Card-Reader/Writer

Alle drei Cardreader/Writer funktionieren in den Betriebssystemen ab Windows 2000 ohne die Installation von Treibern.

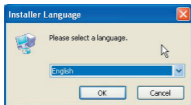
Für das Betriebssystem Windows 98, befindet sich ein Gerätetreiber auf der mitgelieferten CD.

SIM-Card Reader/Writer

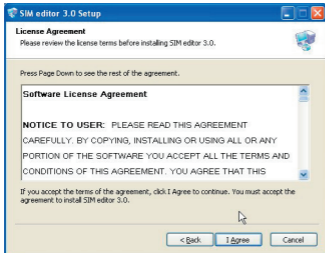
Lediglich für den SIM-Card Reader ist auf allen drei Geräten eine Treiberinstallation erforderlich. Um die SIM-Daten zu verwalten benötigen Sie zusätzlich eine Software. Das geeignete Treiber- und Verwaltungsprogramm **SIM-Reader 3.0** befindet sich auf der mitgelieferten CD.

Installieren des Programms SIM-Reader

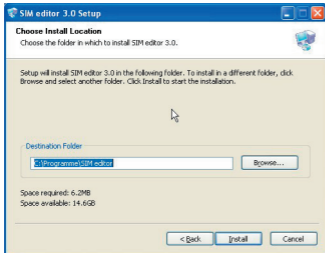
- Legen Sie die mitgelieferte CD in das CD-Laufwerk Ihres Rechners ein.
- Öffnen Sie die CD über den Arbeitsplatz und doppelklicken Sie die Datei **SIMSetup.exe**
- Wählen Sie nun, ob Sie das Programm in Englisch oder in Chinesisch installieren möchten.



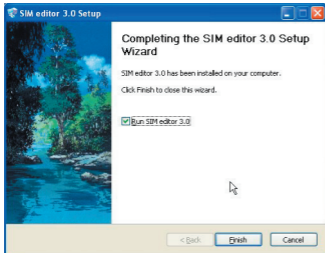
- Lesen Sie nun den Lizenzvertrag sorgfältig durch und bestätigen Sie ihn anschließend mit **I Agree**.



- Danach wird Ihnen einen Ort zum Speichern der Installationsdateien vorgeschlagen. Sind Sie mit dem Vorschlag einverstanden, klicken Sie auf **Install**. Bevorzugen Sie einen anderen Ort, klicken Sie auf **Browse**.



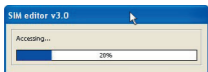
Nun bestätigen Sie mit **NEXT** die Installation. Wenn Sie das Häkchen bei Run SIM Editor 3.0 gesetzt lassen, startet der Rechner nun direkt das Programm.



Wenn sich dieses Fenster öffnet, Schließen Sie den SIM-Card Reader an den Rechner an.



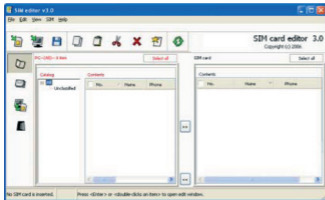
Nun werden die Daten der SIM-Karte eingelesen.



Das Programm verwenden

Im Hauptmenüfenster sehen Sie links eine Menüleiste. Im angrenzenden Fenster werden die auf dem PC gespeicherten Daten angezeigt. Im Fenster rechts sehen Sie die auf der SIM-Karte gespeicherten Daten.

Je nachdem, ob Sie in der linken Menüleiste auf das Symbol Telefonbuch, oder Briefumschlag klicken, werden in beiden Fenstern entweder die gespeicherten Telefonnummern, oder die gespeicherten Textnachrichten angezeigt.



Funktionen

File

Open PC File

- öffnet eine auf dem Rechner gespeicherte Datei

Save PC File

- speichert eine geöffnete Datei auf dem Rechner

Save as

- Speichert eine Datei unter einem wählbaren Namen.

Write SIM card

- Speichert die angezeigten SIM-Kartendaten des SIM-Karten Fensters auf die SIM-Karte.

New Catalog

- Legt ein neues Telefonbuch auf dem Rechner an.

Export

- Exportiert Telefonbucheinträge und Textnachrichten
- Import
- Importiert Telefonbucheinträge und Textnachrichten

View

Font

- Hier können Sie die Schriftgröße und Schriftfarbe einstellen.

SIM card

Enable PIN authentication

- Aktiviert die PIN-Authentifikation

Disable PIN authentication

- deaktiviert die PIN-Authentifikation

Modify PIN

- Ändert die PIN-Nummer

Reload Data from SIM card

- Aktualisiert die Anzeige

Backup SIM data

- Speichert die SIM-Daten auf dem Rechner

Help

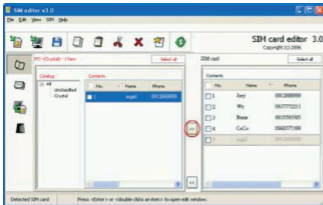
Die Hilfe beinhaltet für alle Fragen zum Programm ausführliche Erklärungen auf Englisch.

Tool Bar



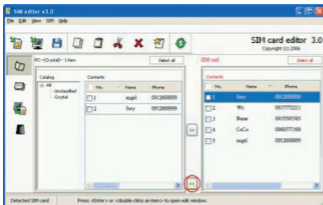
Copy to SIM

- kopiert die markierten Einträge vom PC auf die SIM-Karte.



Copy to PC

- kopiert die markierten Einträge von der SIM-Karte auf den PC.



Edit Area



- Copy: Kopiert die markierten Einträge
- Paste: Fügt die kopierten Einträge ein.
- Cut: Schneidet markierte Einträge aus.
- Delete: Löscht ausgewählte Einträge
- Add: Hier können sie Einträge hinzufügen.

View



Aktualisiert die Angaben im SIM-Kartenfenster.

Items



Phone numbers

- zeigt die im Rechner und auf der SIM-Karte gespeicherten Telefonbucheinträge an.

Messages

- zeigt die im Rechner und auf der SIM-Karte gespeicherten Textnachrichten an.

Andere



Backup@once

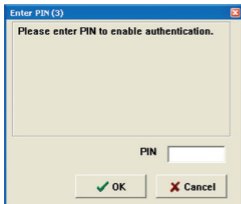
- Speichert die auf der Karte gespeicherten Telefonbücher und Textnachrichten auf dem Rechner.

Quit

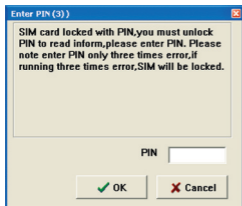
- Schließt das Programm SIM-Editor.

PIN-Authentifizierung aktivieren

Wenn gewünscht können Sie die PIN-Authentifizierung aktivieren. Das Gerät fragt dann beim Start des Programms immer nach der PIN-Nummer der jeweils eingelegten Karte.



Zukünftig müssen Sie immer die PIN-Nummer der Karte parat haben, um Daten aus der Karte auszulesen, oder um die Daten auf der Karte zu verändern oder zu ergänzen. Geben Sie drei mal die falsche PIN-Nummer ein, wird die Karte gesperrt.



PIN-Nummern Authentifizierung deaktivieren

Geben Sie die PIN-Nummer ein, um die Funktion zu deaktivieren. Nach der Deaktivierung wird das Programm beim Start nicht mehr nach der PIN-Nummer fragen.



PIN-Nummern ändern

Sie können die PIN-Nummer einer eingelegten Karte mit SIM-Editor ändern. Geben Sie dazu zuerst die alte PIN-Nummer ein. Danach geben Sie die neue PIN-Nummer ein und bestätigen diese erneut in der nächsten Zeile. Klicken Sie anschließend auf OK um den Vorgang zu speichern, oder auf Cancel, um den Vorgang abzubrechen.

Modify PIN

Enter Old PIN

Enter New PIN

Confirm New PIN

OK Cancel

Telefonbucheinträge verwalten

Klicken Sie auf das Telefonbuch-Symbol, um die gespeicherten Telefonbucheinträge anzuzeigen.

Kopieren von Telefonbucheinträgen



Um Telefonbucheinträge vom Rechner auf die SIM-Karte zu kopieren, oder von der SIM-Karte auf den Rechner, müssen die gewünschten Einträge zunächst markiert werden. Dann können Sie diese mit einem Klick auf die Pfeile zwischen den beiden

Fenstern in der gewünschten Richtung kopieren.

Nach einer Datenübertragung müssen die Änderungen gespeichert werden. Drücken Sie dazu auf das Diskettensymbol.

SIM editor v3.0

File Edit View SIM Help

PC--(AB)-- 1 Rem Select all

Catalog		Contents		
		No.	Name	Phone
-	Unclassified			
-	Crystal			
<input checked="" type="checkbox"/>		1	angel	0912668099

>>

Textnachrichten

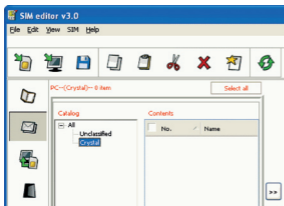


Klicken sie zur Anzeige der auf dem Rechner und auf der SIM-Karte gespeicherten Textnachrichten auf das Briefumschlagsymbol in der linken Menüleiste. Nun werden alle gespeicherten Textnachrichten angezeigt.

Kopieren von Textnachrichten

Um Textnachrichten vom Rechner auf die SIM-Karte zu kopieren, oder von der SIM-Karte auf den Rechner, müssen die gewünschten Textnachrichten zunächst markiert werden. Dann können Sie diese mit einem Klick auf die Pfeile zwischen den beiden Fenstern in der gewünschten Richtung kopieren.

Nach einer Datenübertragung müssen die Änderungen gespeichert werden. Drücken Sie dazu auf Das Diskettensymbol



Deinstallieren der Software Simeditor 3.0

Öffnen Sie die SYSTEMSTEUERUNG Ihres Rechners und klicken auf SOFTWARE. Markieren sie nun die Software Simeditor 3.0 und klicken Sie auf ÄNDERN/ENTFERNEN, um die Software dauerhaft zu löschen.

Sicherheitshinweise & Gewährleistung

- Diese Bedienungsanleitung dient dazu, Sie mit den Funktionen dieses Gerätes vertraut zu machen. Bewahren Sie diese Anleitung daher stets gut auf, damit Sie jederzeit darauf zugreifen können.
- Sie erhalten bei Kauf dieses Produktes zwei Jahre Gewährleistung auf Defekt bei sachgemäßem Gebrauch. Bitte beachten Sie auch die allgemeinen Geschäftsbedingungen!
- Bitte verwenden Sie das Produkt nur für die in dieser Anleitung beschriebenen Funktionen. Eine anderweitige Verwendung kann zu Beschädigungen am Produkt oder in dessen Umgebung führen.
- Umbauen oder Verändern des Produktes beeinträchtigt die Produktsicherheit. Achtung Verletzungsgefahr!
- Öffnen Sie das Produkt niemals eigenmächtig!
- Führen Sie Reparaturen am Produkt nie selber aus!
- Behandeln Sie das Produkt sorgfältig. Es kann durch Stöße, Schläge oder den Fall aus bereits geringer Höhe beschädigt werden.
- Halten Sie das Produkt fern von Feuchtigkeit und extremer Hitze.
- Tauchen Sie das Produkt niemals in Wasser oder andere Flüssigkeiten.

ACHTUNG

Bei Schäden, die durch unsachgemäße Bedienung entstehen, erlischt gegebenenfalls der Garantieanspruch gegen den Hersteller.

Es wird keine Haftung für Folgeschäden übernommen.

Technische Änderungen und Irrtümer vorbehalten!

