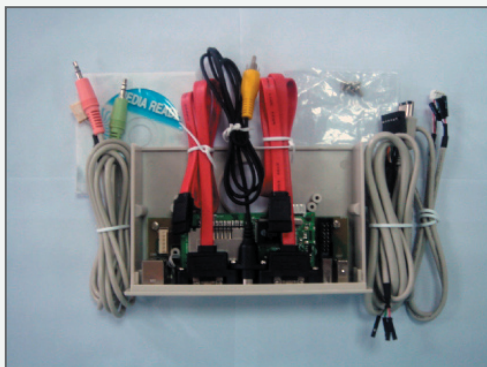




5,25" Multipanel mit Card-Reader

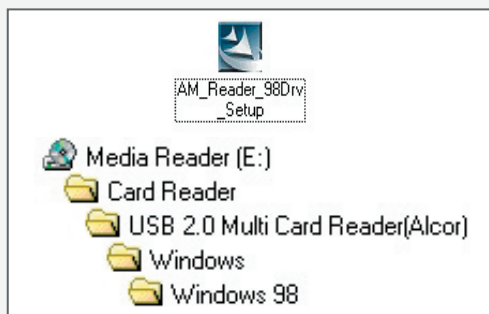
Sehr geehrte Kundin, sehr geehrter Kunde,

wir danken Ihnen für den Kauf dieses Produktes. Lesen Sie nun bitte folgende Hinweise gut durch und befolgen sie diese, um die Installation korrekt durchführen zu können.



Paketinhalt:

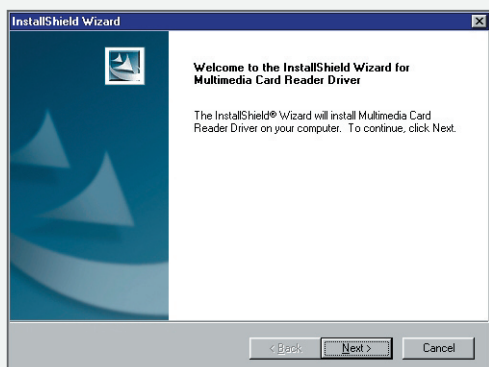
- Multipanel
- 4-Pin-USB-Anschluss-Kabel
- 6-Pin-Audio-Anschluss-Kabel
- 14-Pin-USB-1394-SATA(2in1)-Anschluss-Kabel
- Satz Schrauben
- Treiber-CD



Treiberinstallation

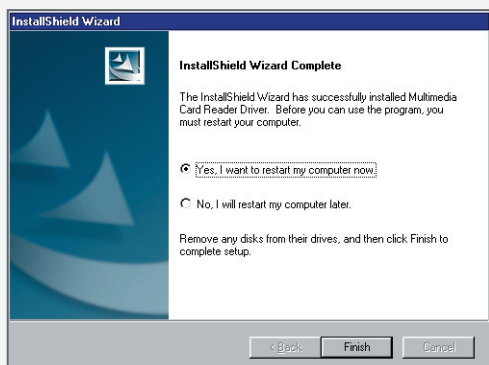
Unter Windows 2000/XP werden alle benötigten Treiber vom Betriebssystem bereitgestellt. Sie brauchen keine Treiber zu installieren. Der Card-Reader wird automatisch vom Betriebssystem erkannt, sobald er das erste Mal angeschlossen wird.

Folgen Sie bitte den nachstehenden Installationsanweisungen, um die Treiber für Win98 zu installieren.

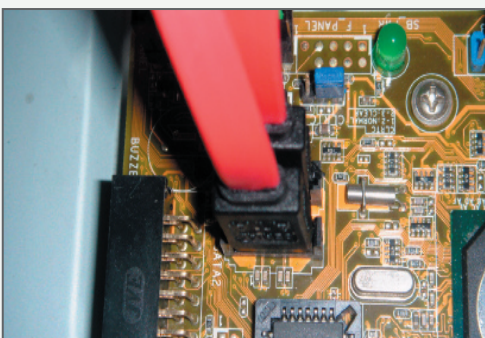
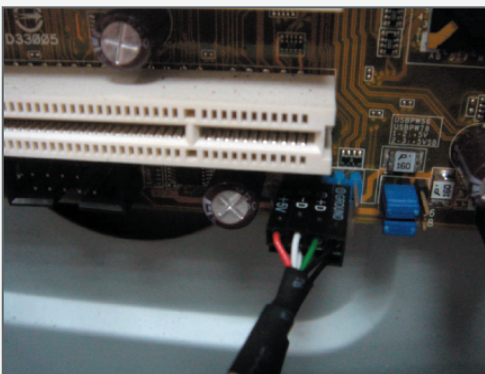
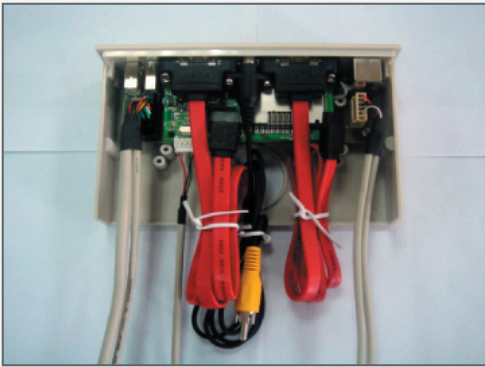


1. Legen Sie die mitgelieferte Treiber-CD in ein CD-Laufwerk an Ihrem Computer. Wählen Sie auf der CD den Ordner Card Reader\USB 2.0 Multi Card Reader (Alcor)\Windows\Windows 98 und starten Sie in diesem Ordner die Datei „AM-Reader-98Drv-Setup.exe“.

2. Der Installationsassistent installiert die Treiber. Folgen Sie immer den Anweisungen auf dem Bildschirm, um durch den Installationsvorgang zu gelangen. Klicken Sie immer „Next“ (Weiter) und am Ende „Finish“ (Fertig stellen). Nach der Installation wird Ihr Computer neu gestartet, damit die Installation wirksam wird.



3. Beginnen Sie nun, wie nachfolgend beschrieben, mit dem Einbau des Multipanels. Nach dem Einbau und wenn Ihr Computer wieder korrekt hochgefahren ist, werden Ihnen auf dem „Arbeitsplatz“ Ihres Computers vier neue Wechseldatenträger angezeigt.



Hardware-Installation

Bevor Sie mit der Installation des Card-Readers beginnen, fahren Sie bitte Ihren PC herunter und ziehen Sie den Netzstecker.

Verbinden Sie die Kabel mit dem Panel, wie in der Abbildung gezeigt.

Der weiße 4-Pin-Anschluss muss mit dem 4-Pin-USB-Anschluss-Kabel verbunden werden.

Der schwarze 14-Pin-Anschluss muss mit dem 14-Pin-USB-1394-SATA(2in1)-Anschluss-Kabel verbunden werden.

Der rechte 6-Pin-Anschluss muss mit dem 6-Pin-Audio-Anschluss-Kabel verbunden werden.

Die roten SATA- und RCA-Kabel sind bereits fest mit dem Panel-Gehäuse verbunden.

Einbau

Schieben Sie das Multipanel mit den Kabeln in einen beliebigen freien 5,25“-Schacht am PC-Gehäuse. Benutzen Sie die mitgelieferten Schrauben, um den Card Reader zu befestigen.

Verbinden Sie nun alle Anschlüsse am Card Reader mit den entsprechenden Anschlüssen an Ihrem PC.

1. Schließen Sie das Audiokabel und das 14-Pin-USB-1394-SATA(2in1)-Erweiterungskabel nach Farben an die entsprechenden Ports an der Rückseite Ihres PCs an.
2. Verbinden Sie die beiden USB-Kabel mit den USB-Ports auf Ihrem Motherboard. Gehen Sie dabei nach dieser Reihenfolge vor: +5V, -D, +D, GROUND.
3. Der gelbe RCA-Anschluss muss (sofern vorhanden) mit dem Video-Port des PC verbunden werden.
4. Stecken Sie die beiden SATA-Anschlüsse, wie gezeigt, in die dafür vorgesehenen Ports auf Ihrem Motherboard.
5. Überprüfen Sie, ob alle Kabel korrekt angeschlossen sind und schalten Sie den PC ein.
6. Achten Sie beim geöffneten Rechner auf stromführende Teile und vermeiden Sie es, diese zu berühren. Die Installation ist nun abgeschlossen.

Sicherheitshinweise & Gewährleistung

- Diese Bedienungsanleitung dient dazu, Sie mit den Funktionen dieses Gerätes vertraut zu machen. Bewahren Sie diese Anleitung daher stets gut auf, damit Sie jederzeit darauf zugreifen können.
- Sie erhalten bei Kauf dieses Produktes zwei Jahre Gewährleistung auf Defekt bei sachgemäßem Gebrauch. Bitte beachten Sie auch die allgemeinen Geschäftsbedingungen!
- Bitte verwenden Sie das Produkt nur für die in dieser Anleitung beschriebenen Funktionen. Eine anderweitige Verwendung kann zu Beschädigungen am Produkt oder in dessen Umgebung führen.
- Umbauen oder Verändern des Produktes beeinträchtigt die Produktsicherheit. Achtung Verletzungsgefahr!
- Öffnen Sie das Produkt niemals eigenmächtig!
- Führen Sie Reparaturen am Produkt nie selber aus!
- Behandeln Sie das Produkt sorgfältig. Es kann durch Stöße, Schläge oder den Fall aus bereits geringer Höhe beschädigt werden.
- Halten Sie das Produkt fern von Feuchtigkeit und extremer Hitze.
- Tauchen Sie das Produkt niemals in Wasser oder andere Flüssigkeiten.

ACHTUNG

Bei Schäden, die durch unsachgemäße Bedienung entstehen, erlischt gegebenenfalls der Garantieanspruch gegen den Hersteller.

Es wird keine Haftung für Folgeschäden übernommen.
Technische Änderungen und Irrtümer vorbehalten!

