



Webcam 1,3 Megapixel
"Dual Lens"
mit 3 LEDs

Bedienungsanleitung

Sehr geehrte Kundin,
Sehr geehrter Kunde,

wir danken Ihnen für den Kauf dieses Produktes. Sie haben ein Produkt erworben, das entwickelt wurde, um den höchsten Ansprüchen gerecht zu werden, sowohl technisch als auch im Hinblick auf Zuverlässigkeit, Ausstattung und Bedienkomfort.

Die Webcam "Dual Lens" hat zwei Kameralinsen. Eine für normale Ansicht und eine für Nahaufnahmen. Mit dem Schalter oben an der Kamera können Sie ganz einfach zwischen den beiden Linsen umschalten. Mit dem Regler für die Feinjustierung an der Seite der Kamera können Sie das Bild scharf stellen.

Damit Sie lange Freude an Ihrer neuen Webcam haben, lesen Sie bitte diese Bedienungsanleitung aufmerksam durch und befolgen Sie die nun folgenden Hinweise und Tipps.

Lieferumfang

- USB PC-Kamera
- CD-ROM mit Treiberinformationen
- Bedienungsanleitung

Technische Daten

- Auflösung: 1.3 Megapixel
- Chip: CMOS Bildsensor
- Fenstergröße: 1280x960
- Videomodus: 24bit true color
- Anschluss: USB 2.0
- Bildwiederholfrequenz: 640 x 480 - bis zu 30 Bilder/Sekunde (VGA)
- Signal-Rausch Verhältnis: <48 db (30fps 220LUX)
- Aussteuerbereich: >72 db
- Focus-Bereich: 5 cm bis unendlich
- Integrierte Bildkomprimierung
- Automatischer Weißabgleich
- Automatischer Farbausgleich
- Manueller Focus

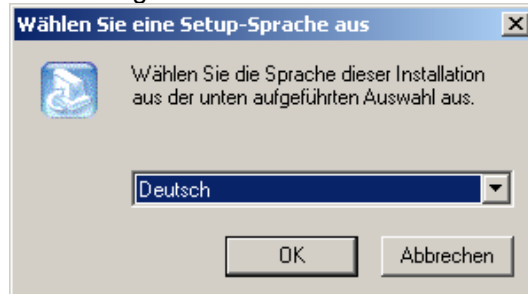
Systemvoraussetzungen

- IBM PC oder Notebook mit USB 2.0 Port
- Pentium 200 oder höher
- CD-ROM Laufwerk
- Mindestens 32 Mb freier Speicher
- DirectX (≥DirectX7.0)
- Windows 98 oder höher

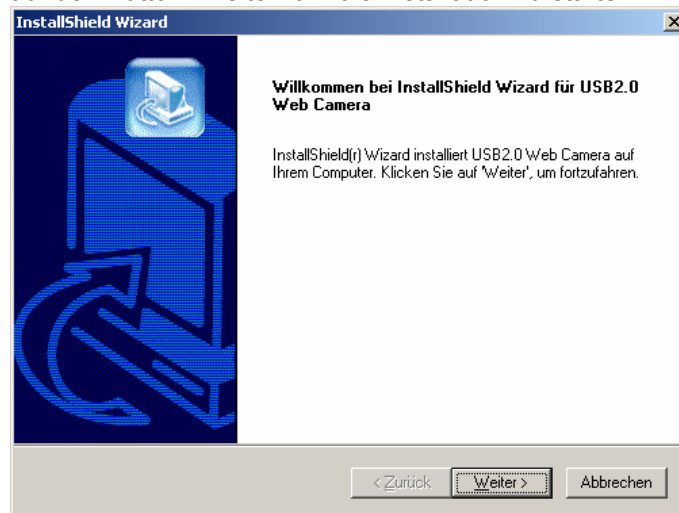
Treiber-Installation

Legen Sie die mitgelieferte Treiber-CD ("Driver") in Ihr CD oder DVD-Laufwerk ein. Sollte die Installation nicht von alleine starten, starten Sie sie manuell durch doppelklicken der Datei "Setup.exe", die sich auf der CD befindet.

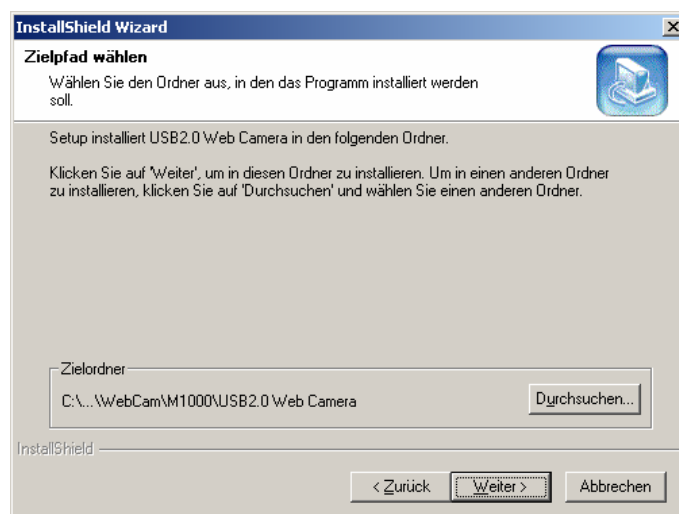
1. Wählen Sie Ihre Sprache und bestätigen Sie mit OK



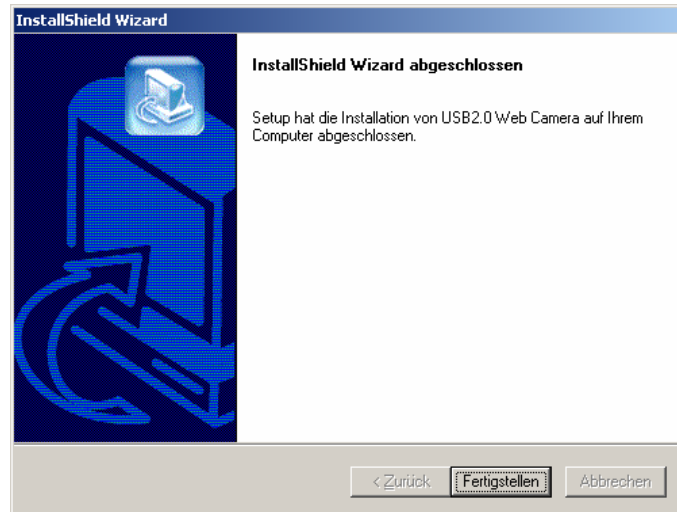
2. Klicken Sie danach auf den Button "Weiter" um die Installation zu starten



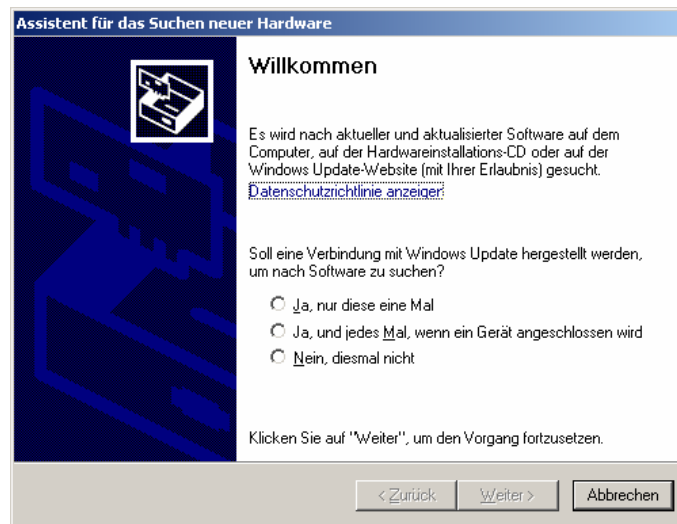
3. Wählen Sie ein Verzeichnis für die Installation oder übernehmen Sie das Verzeichnis das vorgeschlagen wird:



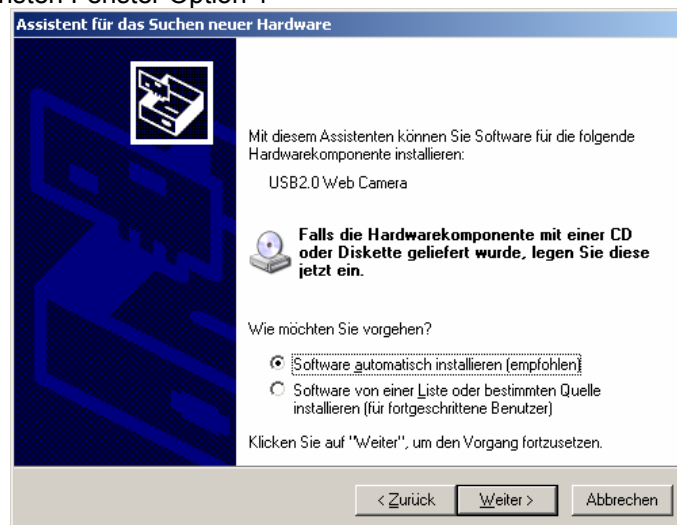
7. Schließen Sie die Installation ab.



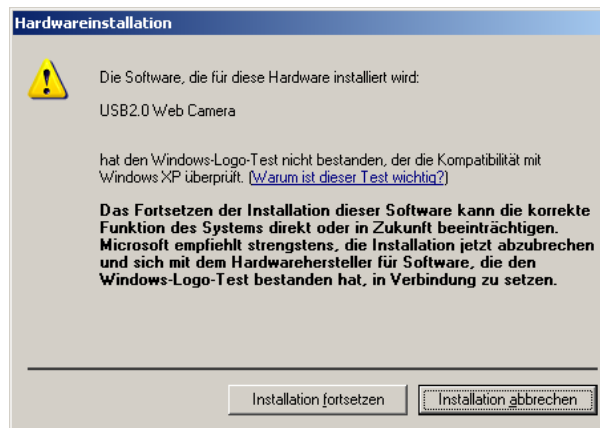
8. Schließen Sie nun die Kamera an den USB- und Audioport Ihres Computers an. Es erscheint folgendes Fenster. Klicken Sie auf Option 3 (Nein, diesmal nicht)



9. Wählen Sie im nächsten Fenster Option 1



10. . Bestätigen Sie diese Meldung mit "Installation fortsetzen"



11. Schließen Sie die Installation ab, indem Sie am Ende auf "Fertig stellen" klicken.

12. Sie finden nun in Ihrem Startmenü (oder auf Ihrem Desktop) die Auswahl "USB2.0 Web Camera". Wählen Sie dort im Untermenü "USB2.0 Web Camera" aus.

Die Software wird nun gestartet. Wenn das Kamerabild noch nicht angezeigt wird, wählen Sie unter "Optionen" den Punkt "Vorschau". Stellen Sie an der Kamera nun mit dem Wahlschalter die zu verwendende Linse für Nah- oder Fernbild ein. Mit dem Drehregler auf der Kameraseite kann das Bild feinjustiert bzw. scharf gestellt werden.

An der Oberseite der Kamera finden sie einen Klappmechanismus der LEDs frei gibt, für Aufnahmen bei Dunkelheit.

Sicherheitshinweise & Gewährleistung

- Sie erhalten bei Kauf dieses Gerätes zwei Jahre Gewährleistung auf Defekt bei sachgemäßem Gebrauch. Bitte beachten Sie auch die allgemeinen Geschäftsbedingungen!
- Bitte verwenden Sie das Gerät nur für die in dieser Anleitung beschriebenen Funktionen. Eine anderweitige Verwendung führt eventuell zu Beschädigungen am Produkt oder in der Umgebung des Produktes.
- Ein Umbauen oder Verändern des Produktes beeinträchtigt die Produktsicherheit. Achtung Verletzungsgefahr!
- Öffnen Sie das Produkt niemals eigenmächtig. Führen Sie Reparaturen nie selber aus!
- Behandeln Sie das Produkt sorgfältig. Es kann durch Stöße, Schläge oder den Fall aus bereits geringer Höhe beschädigt werden.
- Halten Sie das Produkt fern von Feuchtigkeit und extremer Hitze.
- Bei Schäden durch unsachgemäße Bedienung erlischt gegebenenfalls der Garantieanspruch an den Hersteller.
- Es wird keine Haftung für Folgeschäden übernommen.
- Technische Änderungen und Irrtümer vorbehalten!

Wichtige Hinweise zur Entsorgung

Dieses Elektrogerät gehört **NICHT** in den Hausmüll. Für die fachgerechte Entsorgung wenden Sie sich bitte an die öffentlichen Sammelstellen in Ihrer Gemeinde.

Einzelheiten zum Standort einer solchen Sammelstelle und über ggf. vorhandene Mengenbeschränkungen pro Tag/ Monat/ Jahr sowie über etwaig anfallende Kosten bei Abholung entnehmen Sie bitte den Informationen der jeweiligen Gemeinde.



DG / DS