

USB Digital- Mikroskop-Kamera

Sehr geehrte Kundin, sehr geehrter Kunde,

Diese USB Digital Mikroskop Kamera bietet die Möglichkeit kleinste Objekte vergrößert auf Ihrem Monitor anzeigen zu lassen und diese über Bild- oder Videofunktion zu speichern. Die 4 integrierten sehr hellen LED's beleuchten das unter der USB Digital Mikroskop Kamera befindliche Objekt optimal. Durch das Justierungsrad lässt sich bequem die Vergrößerung und der Schärfegrad einstellen. Per Knopfdruck können nun Bilder, oder mit Hilfe der Software Videos, erstellt werden.

Damit Sie lange Freude an Ihrem neuen Produkt haben, lesen Sie bitte diese Bedienungsanleitung aufmerksam durch und befolgen Sie die nun folgenden Hinweise und Tipps.

Inhaltsverzeichnis

1. Anleitung
- 1.1 Produkteigenschaften
- 1.2 Einsatzbereich
- 1.3 Lieferumfang
- 1.4 Funktionstasten Beschreibung
2. Installation
- 2.1 Treiberinstallation
- 2.2 Hardwareinstallation
3. Einrichten der Hardware
4. Bildfunktion
5. Videofunktion

1.1 Produkteigenschaften:

Unterstützt folgende Betriebssysteme:	Windows 98, ME, 2000, XP, Mac OS 10.3 und höher
Sensor:	CMOS
Auflösung:	1280 x 960 (1.3MP)
Einstellbare Vergrößerung:	20x und 400x
Beleuchtung:	4 weiße LED Lampen
Bildfrequenz:	15 – 30 fps
Schnittstelle:	USB 2.0
Maße:	125 mm (H) x 340 mm (R)
Gewicht:	160 g

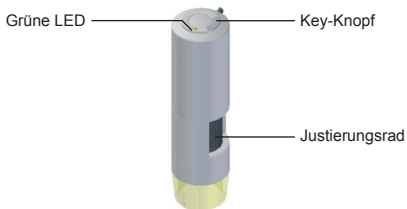
1.2 Einsatzbereich:

Wissenschaft
Echtheitsprüfung
Lesehilfe
Qualitätsprüfung

1.3 Lieferumfang:

USB Digital Mikroskop Kamera
Installations-CD
Bedribsanleitung

1.4 Funktionstasten Beschreibung:

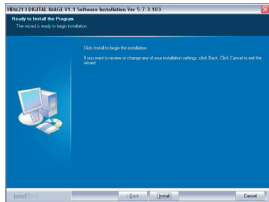


2. Installation:

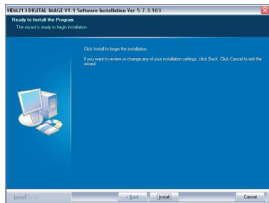
2.1 Treiberinstallation

Legen Sie die mitgelieferte Treiber CD in das entsprechende Laufwerk Ihres Computers ein. Die Software wird automatisch gestartet. Folgen Sie den Installationsanweisungen.

Zum Starten der Installation klicken Sie auf Install.

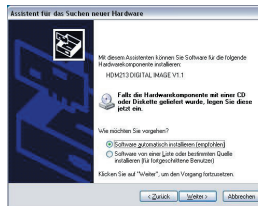


Sobald die Installation beendet ist, bestätigen Sie mit Finish.

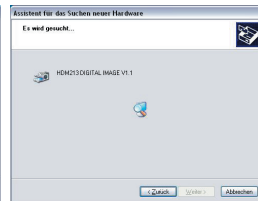
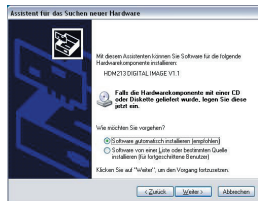


2.2 Hardware Installation:

Verbinden Sie nun die USB Digital Microskop Camera mit einem freien USB-Port Ihres Computers. Der Computer erkennt dieses neue USB Gerät und wird den Treiber automatisch installieren.



Bitte klicken Sie auf Weiter



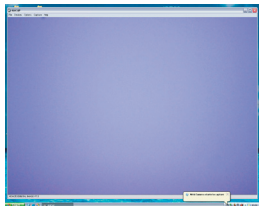
Um die Hardwareinstallation abzuschließen drücken Sie bitte auf Fertig stellen.



3. Einrichten der Hardware

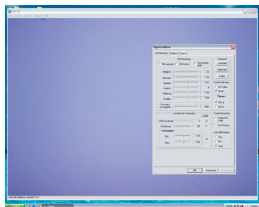
Drücken Sie jetzt den Key-Knopf auf der Oberseite der USB Digital Mikroskop Kamera. Sobald die grüne LED leuchtet ist das Gerät mit Ihrem Computer verbunden und einsatzbereit.

Nachdem die USB Digital Mikroskop Kamera installiert und mit dem Computer verbunden ist, lässt sich das Programm starten.



4. Bildfunktion

Über das Optionsmenü in der Dateileiste lässt sich vor dem ersten Gebrauch, unter Video Capture Filter, die Farbbalance einstellen.

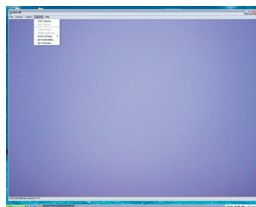


Justieren des Focus:

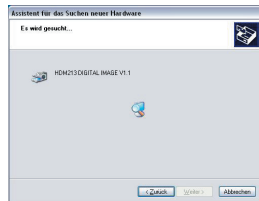
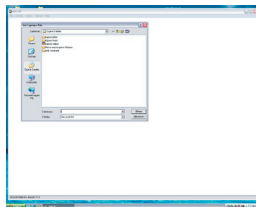
Mit Hilfe des Justierungsgrades lässt sich die Vergrößerung und die Schärfe der USB Digital Mikroskop Kamera einstellen. Durch klicken des Key-Knopfes kann das momentane Bild erfasst werden.

5. Videofunktion:

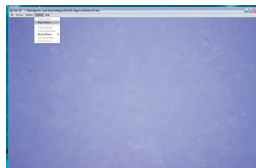
Verbinden Sie die USB Digital Mikroskop Kamera mit Ihrem PC. Klicken Sie in der Dateileiste auf Capture und dann auf Start Capture.



Wählen Sie einen Dateinamen aus in dem das Video gespeichert werden soll. Setzen Sie die Größe des Videofilters fest.



Um die Aufzeichnung zu beenden drücken Sie bitte Stop Capture.



Sicherheitshinweise & Gewährleistung

- Diese Bedienungsanleitung dient dazu, Sie mit den Funktionen dieses Gerätes vertraut zu machen. Bewahren Sie diese Anleitung daher stets gut auf, damit Sie jederzeit darauf zugreifen können.
- Sie erhalten bei Kauf dieses Produktes zwei Jahre Gewährleistung auf Defekt bei sachgemäßem Gebrauch. Bitte beachten Sie auch die allgemeinen Geschäftsbedingungen!
- Bitte verwenden Sie das Produkt nur für die in dieser Anleitung beschriebenen Funktionen. Eine anderweitige Verwendung kann zu Beschädigungen am Produkt oder in dessen Umgebung führen.
- Umbauen oder Verändern des Produktes beeinträchtigt die Produktsicherheit. Achtung Verletzungsgefahr!
- Öffnen Sie das Produkt niemals eigenmächtig!
- Führen Sie Reparaturen am Produkt nie selber aus!
- Behandeln Sie das Produkt sorgfältig. Es kann durch Stöße, Schläge oder den Fall aus bereits geringer Höhe beschädigt werden.
- Halten Sie das Produkt fern von Feuchtigkeit und extremer Hitze.
- Tauchen Sie das Produkt niemals in Wasser oder andere Flüssigkeiten.
- Warnung: zum Schutz Ihrer Augen sollten Sie nicht direkt in die Lichtquelle des Produktes schauen.

ACHTUNG

Bei Schäden, die durch unsachgemäße Bedienung entstehen, erlischt gegebenenfalls der Garantieanspruch gegen den Hersteller.

Es wird keine Haftung für Folgeschäden übernommen.

Technische Änderungen und Irrtümer vorbehalten!

Wichtige Hinweise zur Entsorgung

Dieses Elektrogerät gehört NICHT in den Hausmüll. Für die fachgerechte Entsorgung wenden Sie sich bitte an die öffentlichen Sammelstellen in Ihrer Gemeinde.

Einzelheiten zum Standort einer solchen Sammelstelle und über ggf. vorhandene Mengenbeschränkungen pro Tag/ Monat/ Jahr sowie über etwa anfallende Kosten bei Abholung entnehmen Sie bitte den Informationen der jeweiligen Gemeinde.

