

Augenmassagegerät mit Nature Sounds

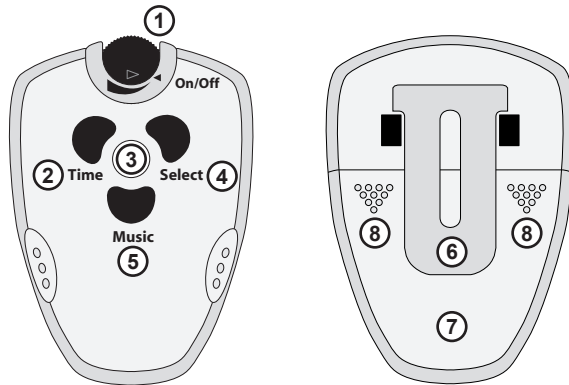
Sehr geehrte Kundin, sehr geehrter Kunde,

wir danken Ihnen für den Kauf dieses Produktes. Damit Sie lange Freude an Ihrem neuen Produkt haben, lesen Sie bitte diese Bedienungsanleitung aufmerksam durch und befolgen Sie die nun folgenden Hinweise und Tipps. Bewahren Sie die Bedienungsanleitung gut auf, damit Ihnen oder anderen Personen jederzeit eine Beschreibung des Produktes zur Verfügung steht.

Und nun gönnen Sie sich und Ihren Augen etwas Gutes. Das Newgen Medicals Augenmassagegerät mit Nature Sounds hilft Ihnen, richtig zu entspannen. Die punktgenaue Stimulation der Augenpartie lindert Stress-Symptome, regt die Blutzirkulation an und schont die Augen.

Funktionen

- ON/OFF-Rad (1)
- Time-Taste (2)
- Betriebs-LED (3)
- Select-Taste (4)
- Music-Taste (5)
- Gürtelclip (6)
- Batterieabdeckung (7)
- Griffprofile (8)



Produkteigenschaften

- Flexibles Kopfband
- Fernbedienung mit Gürtelclip
- Drei verschiedene Massage-Modi
- Beruhigende akustische Untermalung (Nature Sounds)

Einlegen der Batterien

- Das Batteriefach befindet sich auf der Rückseite der Fernbedienung.
- Drücken Sie beide Daumen auf die Griffprofile der Batterieabdeckung und schieben Sie diese nach unten.
- Legen Sie zwei Batterien des Typs „AAA“ in das Batteriefach. Achten Sie auf eine korrekte Polung.
- Schließen Sie das Batteriefach

Inbetriebnahme

- Drehen Sie das ON/OFF-Rad im Uhrzeigersinn, um das Gerät einzuschalten. Sobald das Gerät in Betrieb ist, leuchtet eine rote LED an der Fernbedienung auf.
- Drücken Sie „Select“, um ein Massageprogramm auszuwählen. In der untenstehenden Liste finden Sie alle Details zu den einzelnen Programmen.
- Drücken Sie „Music“, um die Wiedergabe der Nature Sounds zu starten. Die Lautstärke regeln Sie über das ON/OFF-Rad.
- Über den Knopf „Time“ stellen Sie die gewünschte Dauer der Massage ein. Zur Wahl stehen 10, 20 und 30 Minuten. Durch wiederholtes Drücken der Time-Taste schalten Sie die jeweiligen Zeiten um.
- Um das Gerät auszuschalten, drehen Sie das ON/OFF-Rad gegen den Uhrzeigersinn auf OFF.

Programme	Massagezyklus
I	a) Vibration auf der linken Seite für 1 Sekunde b) Vibration auf der rechten Seite für 1 Sekunde c) Vibration auf beiden Seiten
II	a) Vibration auf beiden Seiten für 1 Sekunde b) Vibration auf der rechten Seite für 1 Sekunde c) Vibration auf beiden Seiten für 1 Sekunde d) Vibration auf der linken Seite für 1 Sekunde
III	a) Vibration auf beiden Seiten für 1 Sekunde b) Stop für 1 Sekunde

Sicherheitshinweise & Gewährleistung

- Diese Bedienungsanleitung dient dazu, Sie mit den Funktionen dieses Gerätes vertraut zu machen. Bewahren Sie diese Anleitung daher stets gut auf, damit Sie jederzeit darauf zugreifen können.
- Sie erhalten bei Kauf dieses Produktes zwei Jahre Gewährleistung auf Defekt bei sachgemäßem Gebrauch. Bitte beachten Sie auch die allgemeinen Geschäftsbedingungen!
- Bitte verwenden Sie das Produkt nur für die in dieser Anleitung beschriebenen Funktionen. Eine anderweitige Verwendung kann zu Beschädigungen am Produkt oder in dessen Umgebung führen.
- Umbauen oder Verändern des Produktes beeinträchtigt die Produktsicherheit. Achtung Verletzungsgefahr!
- Öffnen Sie das Produkt niemals eigenmächtig!
- Führen Sie Reparaturen am Produkt nie selber aus!
- Behandeln Sie das Produkt sorgfältig. Es kann durch Stöße, Schläge oder den Fall aus bereits geringer Höhe beschädigt werden.
- Halten Sie das Produkt fern von Feuchtigkeit und extremer Hitze.
- Tauchen Sie das Produkt niemals in Wasser oder andere Flüssigkeiten.

ACHTUNG

Bei Schäden, die durch unsachgemäße Bedienung entstehen, erlischt gegebenenfalls der Garantieanspruch gegen den Hersteller. Es wird keine Haftung für Folgeschäden übernommen. Technische Änderungen und Irrtümer vorbehalten!

Wichtige Hinweise zur Entsorgung

Dieses Elektrogerät gehört NICHT in den Hausmüll. Für die fachgerechte Entsorgung wenden Sie sich bitte an die öffentlichen Sammelstellen in Ihrer Gemeinde. Einzelheiten zum Standort einer solchen Sammelstelle und über ggf. vorhandene Mengenbeschränkungen pro Tag/ Monat/ Jahr sowie über etwa anfallende Kosten bei Abholung entnehmen Sie bitte den Informationen der jeweiligen Gemeinde.

Wichtige Hinweise zu Batterien und deren Entsorgung

Batterien gehören NICHT in den Hausmüll. Als Verbraucher sind Sie gesetzlich verpflichtet, gebrauchte Batterien zur fachgerechten Entsorgung zurückzugeben.

Sie können Ihre Batterien bei den öffentlichen Sammelstellen in Ihrer Gemeinde abgeben oder überall dort, wo Batterien der betreffenden Art verkauft werden.

- Batterien gehören nicht in die Hände von Kindern.
- Batterien, aus denen Flüssigkeit austritt, sind gefährlich. Berühren Sie diese nur mit geeigneten Handschuhen.
- Versuchen Sie nicht, Batterien zu öffnen und werfen Sie Batterien nicht in Feuer.
- Normale Batterien dürfen nicht wieder aufgeladen werden. Achtung Explosionsgefahr!
- Verwenden Sie immer Batterien desselben Typs zusammen und ersetzen Sie immer alle Batterien im Gerät zur selben Zeit!
- Nehmen Sie die Batterien aus dem Gerät, wenn Sie es für längere Zeit nicht benutzen.

