

Caro cliente,

Grazie per aver acquistato questo auricolare per telefono professionale. Comunica come i professionisti. Usa la cuffia telefonica professionale Callstel con box connettore per telefonare, dettare, segreteria telefonica o riconoscimento vocale - con le mani libere e con un'eccellente qualità del suono, sul telefono e tramite la scheda audio del tuo computer.



Nota:
B. Leggere queste istruzioni per l'uso e seguire le informazioni e suggerimenti elencati in modo da poter utilizzare in modo ottimale la cuffia del telefono e la scatola del connettore.

portata di consegna

- Auricolare per telefono professionale
- Scatola di connessione per telefoni fissi
- Cavo di collegamento RJ-10 (4P4C)
- Cavo di collegamento audio per PC (cavo audio doppio, jack stereo da 3,5 mm, spina / spina)
- 20 batterie super alcaline da 1,5 V, tipo AA
- manuale operativo

uso

Le cuffie telefoniche sono progettate per l'uso in connessione con telefoni cablati e per l'uso sulla stazione di lavoro del computer. L'auricolare può essere facilmente commutato tra telefono e computer tramite la scatola del connettore. Anche con l'auricolare collegato, è possibile utilizzare normalmente il selettore per effettuare chiamate utilizzando il ricevitore del telefono.

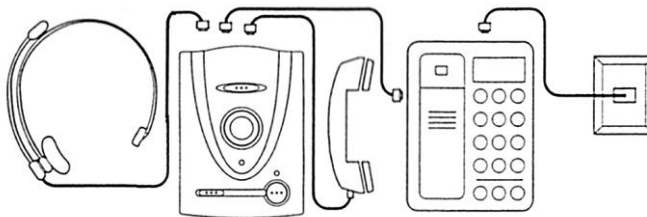
installazione

1. Scollegare il connettore del cavo della cornetta del telefono dalla presa del telefono.



Pericolo:
Le spine RJ10 hanno una molla in plastica per il bloccaggio, che le consente di agganciarsi a una presa. Non estrarre mai con forza tali spine dalla presa di collegamento! Usa l'unghia o un piccolo cacciavite a lama piatta per premere la molla di plastica contro il cavo per rilasciare il connettore dal blocco ed estrarlo.

2. Ora collega il cavo del microtelefono alla scatola del connettore. La presa è contrassegnata dal simbolo di un ricevitore telefonico.



3. Ora collega un'estremità del cavo di collegamento RJ-10 in dotazione alla connessione libera del telefono a cui era stato precedentemente collegato il ricevitore del telefono e l'altra estremità alla connessione sulla scatola del connettore, contrassegnata dal simbolo del telefono.
4. Collegare l'auricolare alla scatola del connettore inserendo l'estremità del cavo di connessione dell'auricolare nel connettore sulla scatola del connettore contrassegnato dal simbolo dell'auricolare.
5. Se si desidera utilizzare anche la cuffia del telefono insieme al computer, collegare la scatola del connettore alla scheda audio del computer utilizzando il cavo di collegamento audio per PC fornito. A tale scopo, collegare la spina del jack di colore chiaro su un'estremità alla presa del microfono del computer e la spina del jack nero alla presa delle cuffie o dell'uscita di linea del computer. Collegare la spina di colore chiaro dell'altra estremità del cavo nella presa contrassegnata con "MIC" sul retro della scatola del connettore e la spina nera della stessa estremità del cavo nella presa contrassegnata con "SPK" a destra.
6. Inserire due batterie AA nel vano batterie sul lato inferiore del dispositivo. Prestare attenzione alla corretta polarità. In alternativa al funzionamento a batteria, è possibile utilizzare il dispositivo anche con un alimentatore con una tensione di uscita di 6 V CC (non compreso nella fornitura).

Usa l'auricolare

È possibile ruotare il braccio del microfono dell'auricolare sulla staffa di circa 270 gradi in modo da poter utilizzare l'auricolare sull'orecchio sinistro o destro.

1. Indossare le cuffie in modo che l'altoparlante sia contro l'orecchio preferito.
2. Tieni l'archetto con una mano e usa l'altra mano per ruotare il braccio verso l'alto alla sua articolazione e poi in avanti. Utilizzando il braccio flessibile, spostare con cautela il microfono nella posizione desiderata davanti o leggermente accanto alla bocca. La posizione migliore è 2-3 cm dalla bocca.

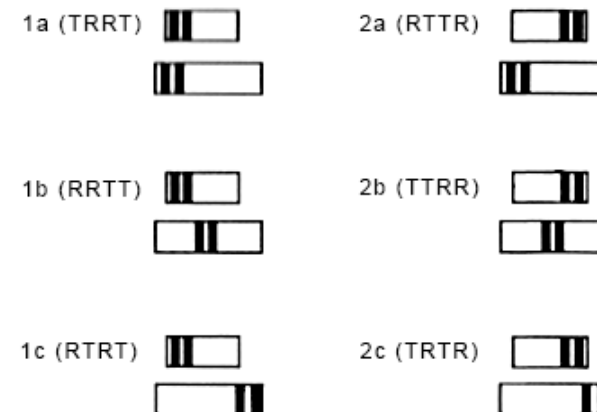


Pericolo:

Non attorcigliare l'estremità del microfono intorno a sé, altrimenti si potrebbe danneggiare il cablaggio.

Impostazione della compatibilità

L'auricolare telefonico professionale è compatibile con oltre il 90% di tutti i telefoni cablati sul mercato. Prenditi un momento per adattare la cuffia del telefono al tuo telefono utilizzando la scatola del connettore. Per la regolazione tecnica, ci sono due interruttori a scorrimento sul lato inferiore della scatola dei connettori. Come mostrato di seguito, ci sono sei diverse posizioni dell'interruttore tra cui scegliere.





Provane uno alla volta finché il telefono non funziona correttamente con l'auricolare del telefono.

Impostazione del microfono

Per garantire che le cuffie siano compatibili con la maggior parte dei telefoni, la scatola del connettore offre ulteriori opzioni di impostazione per il microfono. Sul retro della scatola dei connettori si trova un interruttore a scorrimento che è impostato su "ELETTRICO" nell'impostazione di fabbrica. Questa impostazione funziona per la maggior parte dei telefoni. Se l'auricolare non funziona con il telefono in questa impostazione, provare le posizioni dell'interruttore "CERA" e "DYNA".

Inoltre, è possibile regolare la sensibilità del microfono ruotando il potenziometro sul lato destro della scatola del connettore in senso orario per aumentare la sensibilità o in senso antiorario per ridurla. Non voltare oltre il limite! Regola il microfono in modo che la persona con cui stai parlando possa capire facilmente.

L'interruttore dell'auricolare

Con la scatola del connettore, è possibile alternare le cuffie tra il normale funzionamento del telefono e l'utilizzo sul computer. Per il normale funzionamento del telefono, ruotare verso sinistra l'interruttore a scorrimento sulla parte superiore della scatola del  connettore. Per utilizzare l'auricolare sul computer, spostare l'interruttore a scorrimento verso destra,  su.

Telefonare

1. Per effettuare una chiamata telefonica tramite la cuffia del telefono in modalità telefono, sollevare normalmente la cornetta del telefono (e comporre il numero desiderato).
2. Premere il pulsante grande al centro della scatola del connettore. La chiamata è ora trasferita dal microtelefono all'auricolare e il LED "IN USO" si accende.
3. Utilizzare il cursore "VOLUME" sulla scatola del connettore per impostare il volume desiderato.
4. ° Puoi disattivare il microfono con il pulsante "MUTE" in basso a destra. Il LED di stato verde sopra il pulsante si accende finché il microfono è disattivato. Premere nuovamente il pulsante per riattivare il microfono.
5. Riagganciare il microtelefono per terminare la chiamata. Quindi premere nuovamente il pulsante grande al centro per spegnere l'auricolare e risparmiare energia.

Pulizia e cura

Tenere la scatola dei connettori il più possibile libera dalla polvere per evitare la contaminazione dei contatti di commutazione e del controllo del volume. Se necessario, pulire la superficie della scatola dei connettori con un panno leggermente umido.

Istruzioni di sicurezza

- Queste istruzioni per l'uso hanno lo scopo di familiarizzare con le funzioni delle cuffie telefoniche professionali. Conservare queste istruzioni in un luogo sicuro in modo da potervi accedere in qualsiasi momento.
- La modifica o la modifica del prodotto influisce sulla sicurezza del prodotto.
- Non eseguire mai riparazioni da soli!
- Maneggia il prodotto con attenzione. Può essere danneggiato da colpi, colpi o caduta da una piccola altezza.
- Tenere il prodotto lontano da umidità e calore estremo
- Non immergere mai il prodotto in acqua o altri liquidi
- Con riserva di modifiche tecniche ed errori!

Informazioni importanti sullo smaltimento

Questo dispositivo elettronico non appartiene ai rifiuti domestici. Per uno smaltimento corretto, contattare i punti di raccolta pubblici della propria comunità. Per i dettagli sull'ubicazione di tale punto di raccolta ed eventuali limitazioni di quantità per giorno / mese / anno, nonché i costi sostenuti per la raccolta, fare riferimento alle informazioni del rispettivo comune.

Informazioni importanti sulle batterie e sul loro smaltimento

Le batterie NON appartengono ai rifiuti domestici. In qualità di consumatore, sei legalmente obbligato a restituire le batterie usate per il corretto smaltimento.

Puoi lasciare le batterie presso i punti di raccolta pubblici nella tua comunità o ovunque vengano vendute batterie dello stesso tipo.

- Le normali batterie non devono essere ricaricate. Attenzione, rischio di esplosione!
- Utilizzare sempre batterie dello stesso tipo insieme e sostituire sempre tutte le batterie del dispositivo contemporaneamente!
- Assicurati di utilizzare la polarità corretta. Le batterie inserite nel verso sbagliato possono distruggere il dispositivo - rischio di incendio.

- Non tentare di aprire le batterie o di gettarle nel fuoco.
- Le batterie che perdono liquidi sono pericolose. Toccarli solo con guanti adatti.
- Le batterie non devono essere alla portata dei bambini.
- Rimuovere le batterie dal dispositivo se si prevede di non utilizzarlo per un lungo periodo di tempo - rischio di perdite.



Nota:

Troverete questo simbolo sulle batterie contenenti sostanze inquinanti

Abbreviazioni per batterie contenenti sostanze nocive:

Pb: la batteria contiene piombo

Cd: la batteria contiene cadmio

Hg: la batteria contiene mercurio

Dichiarazione di conformità

PEARL.GmbH dichiara con la presente che il prodotto PE-4603 è conforme alla direttiva EMC 2004/108 / CE e alla direttiva RoHS 2011/65 / UE.

Responsabile della gestione della qualità
Ing. Dipl. (FH) Andreas Kurtasz

26. 01. 2015

Kurtasz, A.

È possibile trovare la dichiarazione di conformità dettagliata su www.pearl.de/support. Immettere il numero dell'articolo PX-5380 nel campo di ricerca.

Informazioni e risposte alle domande frequenti (FAQ) su molti dei nostri prodotti, nonché eventuali manuali aggiornati, sono disponibili sul sito Web:

www.callstel.info

Immettere il numero dell'articolo o il nome dell'articolo nel campo di ricerca.