



PE-4798

# Festplattenkühler „Ice Storm“

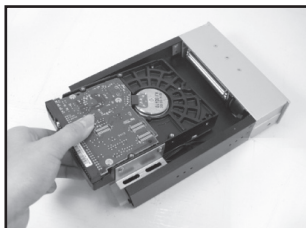
## Sehr geehrte Kunden,

vielen Dank für den Kauf dieses innovativen Festplattenkühlers! Bitte lesen Sie die nun folgenden Hinweise und Tipps genau durch, damit Sie Ihren neuen Festplattenkühler optimal nutzen können.

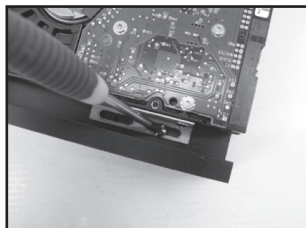
## Einbauanleitung



1. Schrauben Sie die mitgelieferten Winkel seitlich an Ihre Festplatte.



2. Setzen Sie die Festplatte in den Rahmen ein.



3. Schrauben Sie die an der Festplatte montierten Winkel am Rahmen fest.



4. Schalten Sie den PC aus. Nehmen Sie die Abdeckung eines 5,25" Schachtes ab.



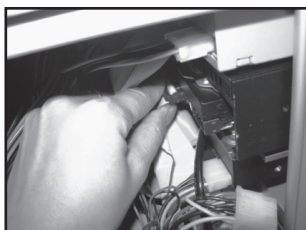
5. Setzen Sie den Festplattenkühler in den 5,25" Schacht ein.



6. Schrauben Sie ihn dann am Rahmen Ihres Computers fest.



7. Schließen Sie das Datenkabel der Festplatte an.



8. Schließen Sie das Stromkabel für die Festplatte an.



9. Damit ist die Installation abgeschlossen.

## Produkteigenschaften

- Passt in einen Standard- 5,25" Laufwerkschacht
- Blaue LCD zeigt die Lüftergeschwindigkeit oder Temperatur an
- Senkt zuverlässig die Temperatur der Festplatte und reduziert dadurch Lärm und Vibrationen
- Passend für alle 3,5" Festplatten
- Regler zum Steuern der Lüftergeschwindigkeit
- Einfache Montage

## Technische Daten

- Maße: ca. 193 x 145 x 42 mm
- Stromversorgung: 12V
- Lüftergeschwindigkeit: 2000 bis 3700 U/min
- Maximaler Luftdurchsatz: 53,2 bis 100 CFM (cubic feet per minute)
- Geräuscentwicklung: <18 dB (bei geringer Geschwindigkeit)

## Sicherheitshinweise & Gewährleistung

- Sie erhalten bei Kauf dieses Produktes zwei Jahre Gewährleistung auf Defekt bei sachgemäßem Gebrauch. Bitte beachten Sie auch die allgemeinen Geschäftsbedingungen!
- Bitte verwenden Sie das Produkt nur in seiner bestimmungsgemäßen Art und Weise. Eine anderweitige Verwendung kann zu Beschädigungen am Produkt oder in dessen Umgebung führen.
- Umbauen oder Verändern des Produktes beeinträchtigt die Produktsicherheit. Achtung Verletzungsgefahr!
- Führen Sie Reparaturen am Produkt nie selber aus!
- Behandeln Sie das Produkt sorgfältig. Es kann durch Stöße, Schläge oder den Fall aus bereits geringer Höhe beschädigt werden.
- Halten Sie das Produkt fern von Feuchtigkeit und extremer Hitze.
- Tauchen Sie das Produkt niemals in Wasser oder andere Flüssigkeiten.
- Schalten Sie Ihren Computer immer aus und trennen Sie ihn von der Stromversorgung, bevor Sie ihn öffnen und dort Montagen vornehmen.

## ACHTUNG

Bei Schäden, die durch unsachgemäße Bedienung entstehen, erlischt gegebenenfalls der Garantieanspruch gegen den Hersteller. Es wird keine Haftung für Folgeschäden übernommen. Technische Änderungen und Irrtümer vorbehalten!

