



Bindemaschine Home Edition

Bedienungsanleitung

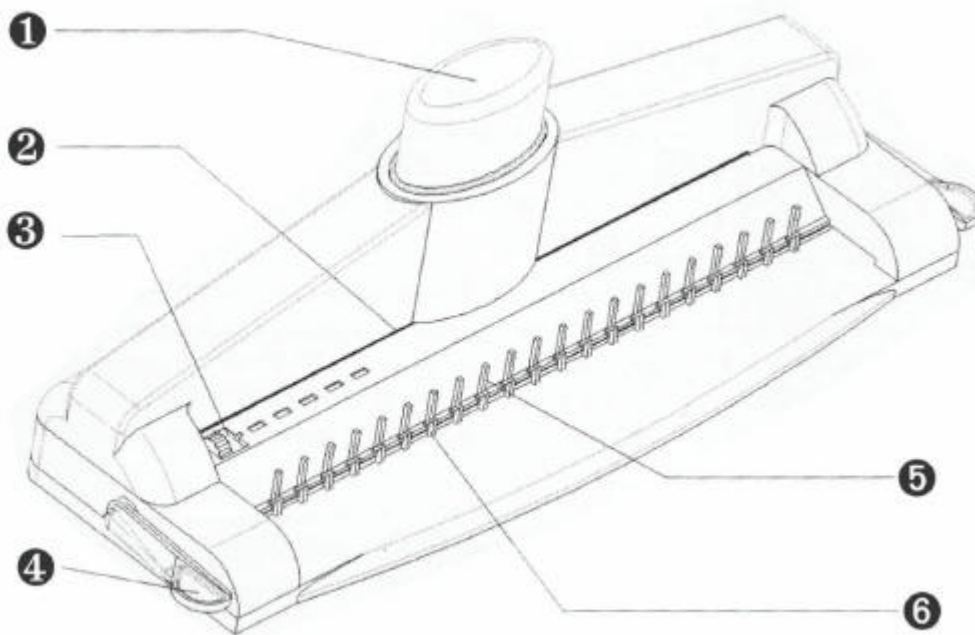
Einführung

Sehr geehrter Kunde,

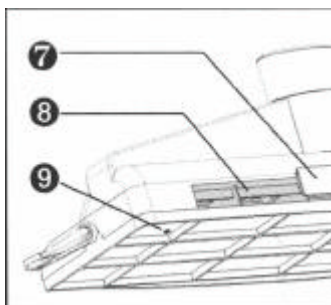
wir danken Ihnen für den Kauf dieses Produktes. Sie haben ein Produkt erworben, das entwickelt wurde, um den höchsten Ansprüchen gerecht zu werden, sowohl technisch als auch im Hinblick auf Zuverlässigkeit, Ausstattung und Bedienkomfort.

Damit Sie lange Freude an Ihrem neuen Gerät haben, lesen Sie bitte diese Bedienungsanleitung aufmerksam durch und befolgen Sie die nun folgenden Hinweise und Tipps.

Gerätebeschreibung



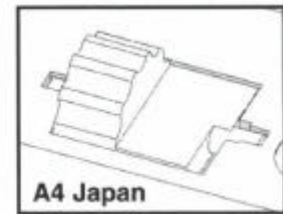
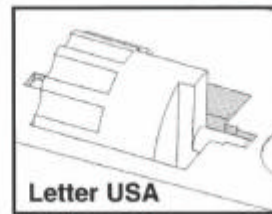
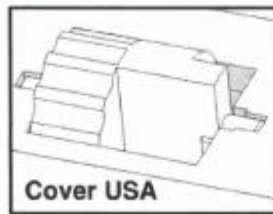
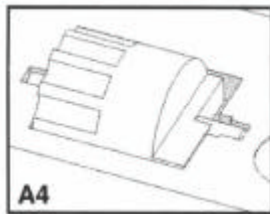
1. Druckknopf zum Stanzen der Blätter
2. Papiereinschub für die zu stanzenden Blätter
3. Formatwahlschalter
4. Hebel zum Öffnen der Bindevorrichtung
5. Bindegähne
6. Kamm



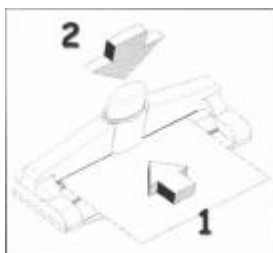
7. Abdeckung des Auffangbehälters
8. Auffangbehälter
9. Löcher zur Beseitigung von Blockierungen in der Maschine bei zu vollem Auffangbehälter

Stanzen von Dokumenten

- Wählen Sie zuerst das Format des zu stanzenden Dokumentes mit Hilfe des Formatwahlschalters aus



- Schieben Sie maximal 3 Blätter vom Typ 80g/m gleichzeitig in den Papiereinschub ein
- Nun drücken Sie auf den Druckknopf, um die Blätter zu stanzen, und lassen Sie den Druckknopf anschließend wieder los



- Sobald der Druckknopf wieder in die Ausgangsposition zurückgekehrt ist, können Sie die nun gestanzten Blätter wieder entnehmen

Binden Ihrer Dokumente

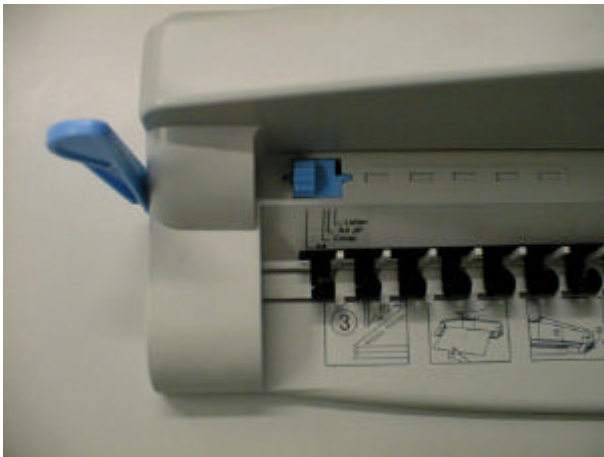
- Legen Sie den Plastik – Binderücken so in das Gerät, dass die Rückseite des Binderückens hinter den Bindezähnen zu liegen kommt. Achten Sie darauf, dass die offene Seite der Ringe dabei nach oben zeigt



- Nun schieben Sie den Binderücken leicht nach rechts, bis sich die Ringe über die Zacken des Kamms geschoben haben



- Nun drücken Sie die beiden Hebel zum Öffnen der Bindevorrichtung nach oben, um die Ringe zu öffnen



- Nun können Sie die zuvor gestanzten Blätter in den geöffneten Binderücken einlegen
- Sobald Sie alle Blätter eingelegt haben, drücken Sie die beiden Hebel wieder nach unten und schließen so die Ringe des Binderückens wieder
- Anschließend können Sie das gebundene Dokument aus der Maschine entnehmen

Leeren des Auffangbehälters

- Es ist ratsam, den Auffangbehälter regelmäßig zu leeren, um ein Blockieren des Stanzmechanismus zu verhindern
- Stellen Sie die Maschine so hin, dass die Abdeckung des Auffangbehälters nach oben zeigt
- Nehmen Sie die Abdeckung des Auffangbehälters ab und schütteln Sie dann die Papierschnipsel über einem Papierkorb aus dem Auffangbehälter heraus
- Sollte der Auffangbehälter einmal zu voll sein, kann der Stanzmechanismus blockieren. Um die Blockierung aufzuheben, stechen Sie mit einem Schraubenzieher oder einem ähnlichen Gegenstand durch die beiden Löcher zur Beseitigung von Blockierungen auf der Unterseite des Gerätes (9), um die Blockierung zu beseitigen
- Anschließend sollten Sie den Auffangbehälter umgehend leeren

Sicherheitshinweise & Gewährleistung

- Diese Bedienungsanleitung dient dazu, Sie mit den Funktionen dieses Gerätes vertraut zu machen. Heben Sie diese Anleitung daher stets gut auf, damit Sie jederzeit darauf zugreifen können.
- Sie erhalten bei Kauf dieses Gerätes zwei Jahre Gewährleistung auf Defekt bei sachgemäßem Gebrauch.
- Bitte verwenden Sie das Gerät nur für die in dieser Anleitung beschriebenen Funktionen. Eine anderweitige Verwendung führt eventuell zu Beschädigungen am Produkt oder in der Umgebung des Produktes.
- Ein Umbauen oder Verändern des Produktes ist aus Sicherheitsgründen nicht erlaubt.
- Öffnen Sie das Produkt niemals eigenmächtig.
- Führen Sie Reparaturen nie selber aus.
- Behandeln Sie das Produkt sorgfältig. Es kann durch Stöße, Schläge oder den Fall aus bereits geringer Höhe beschädigt werden.

ACHTUNG:

Bei Schäden, die durch unsachgemäße Bedienung resultierend aus der Nichtbeachtung dieser Bedienungsanleitung oder der Sicherheitshinweise entstehen, erlischt der Garantieanspruch.

Es wird keine Haftung für Folgeschäden übernommen.

