

Sehr geehrte Kundin, sehr geehrter Kunde,

vielen Dank für den Kauf dieses praktischen Flaschenhalters. Komfortabel und professionell können Sie nun Ihre alkoholischen Getränke portionieren, genau wie in Ihrer Lieblingsbar. Der Portionierer misst genau drei Zentiliter ab und lässt diese sauber und schnell in Ihr Glas fließen. Ob Sie einfach nur einen guten Cognac genießen wollen oder die genaue Dosierung zum Mixen von Cocktails benötigen, dieser praktische Helfer sollte in keiner Hausbar fehlen. Da macht jede Party doppelt Spaß und Ihre Gäste werden staunen.

Bitte lesen Sie diese Bedienungsanleitung und befolgen Sie die aufgeführten Hinweise und Tipps, damit Sie Ihren neuen Flaschenhalter optimal einsetzen können.

Lieferumfang

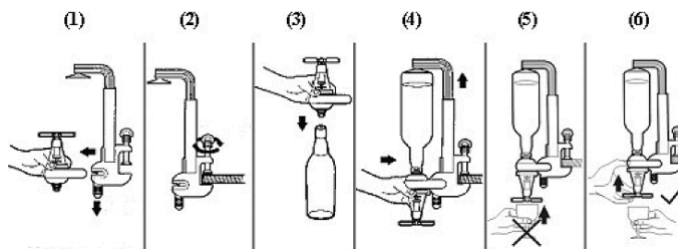
- Flaschenhalter mit Portionierer
- Bedienungsanleitung

Produktdaten

Flaschengröße: 0,7-1 Liter
 Portionierung: 3 cl

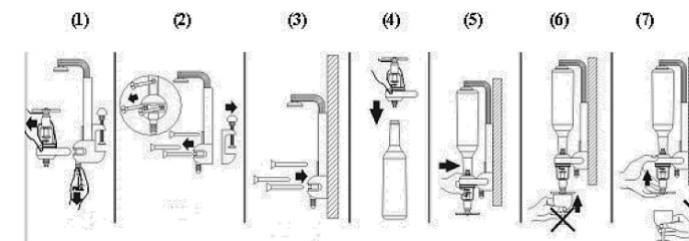
Montage an einer Tischplatte

1. Entnehmen Sie zunächst den Dosieraufsatz, welcher für den Transport falsch herum am Gerät befestigt ist. Ziehen Sie zuerst den Sicherungsstift nach unten und nehmen Sie den Dosieraufsatz dann aus seiner Halterung, indem Sie ihn nach vorne wegziehen.
2. Setzen Sie den Flaschenhalter nun auf der entsprechenden Platte auf und befestigen Sie ihn, indem Sie die Flügelschraube fest anziehen.
3. Setzen Sie nun den Dosieraufsatz auf eine volle Spirituosenflasche auf.
4. Setzen Sie nun den Dosieraufsatz in seine Halterung ein und spannen Sie die Flasche wie im Bild gezeigt in die Halterung ein.
5. Drücken Sie niemals mit dem Glas gegen den Dosieraufsatz.
6. Schieben Sie den Dosieraufsatz mit der Hand nach oben und halten Sie das Glas mit der anderen Hand darunter.



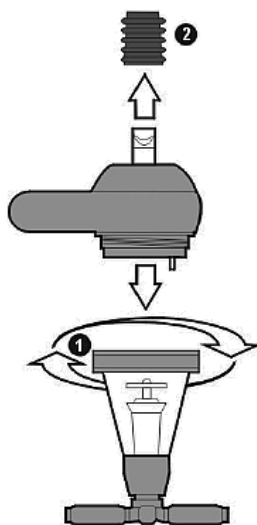
Montage an einer Wand

1. Entnehmen Sie zunächst den Dosieraufsatz, welcher für den Transport falsch herum am Gerät befestigt ist. Ziehen Sie zuerst den Sicherungsstift nach unten und nehmen Sie den Dosieraufsatz dann aus seiner Halterung, indem Sie ihn nach vorne wegziehen.
2. Lösen Sie nun die drei auf dem Bild gezeigten Schrauben und nehmen Sie die Flügelschraube auf der Rückseite der Halterung ab, welche zur Befestigung an Tischplatten dient.
3. Nun befestigen Sie den Flaschenhalter mit Hilfe der mitgelieferten Dübel und Schrauben an der gewünschten Stelle an einer Wand.
4. Setzen Sie nun den Dosieraufsatz auf eine volle Spirituosenflasche auf.
5. Setzen Sie nun den Dosieraufsatz in seine Halterung ein und spannen Sie die Flasche wie im Bild gezeigt in die Halterung ein.
6. Drücken Sie niemals mit dem Glas gegen den Dosieraufsatz.
7. Schieben Sie den Dosieraufsatz mit der Hand nach oben und halten Sie das Glas mit der anderen Hand darunter.



Reinigung des Dosieraufsatzes

- Um eine optimale Funktion zu gewährleisten, sollten Sie den Dosieraufsatz regelmäßig reinigen, wenn Sie eine neue Flasche einsetzen oder wenn getrocknete Alkoholrückstände den Durchfluss behindern.
- Waschen Sie den Aufsatz nur mit warmen Wasser ab. Der Aufsatz ist nicht spülmaschinenfest.
- Drehen Sie den Plastikring, um den Aufsatz von der Halterung zu trennen siehe Abbildung (1).
- Sie können auch den Gummiaufsatz zum Reinigen entfernen, wie in der Abbildung (2) gezeigt.
- Nach dem Reinigen setzen Sie den Aufsatz wieder in die Halterung ein und drehen den Plastikring wieder fest. Achten Sie darauf, dass sowohl der Plastikring als auch der Gummiaufsatz korrekt und fest sitzen, um den Aufsatz wieder wasserdicht zu machen.


Wichtige Hinweise

- Verwenden Sie den Flaschenhalter mit Portionierer ausschließlich für Spirituosen. Der Portionierer funktioniert nicht mit anderen Getränken, da die Oberflächenspannung nur bei Spirituosen ausreichend ist.
- Achten Sie immer darauf, dass minderjährige Personen keinen freien Zugang zu Alkohol haben.
- Trinken Sie niemals Alkohol, wenn Sie anschließend noch Auto fahren müssen.
- Trinken Sie stets verantwortungsbewusst und achten Sie auf Ihre Sicherheit sowie auf die Sicherheit Ihrer Gäste.

Sicherheitshinweise

- Diese Bedienungsanleitung dient dazu, Sie mit der Funktionsweise dieses Produktes vertraut zu machen. Bewahren Sie diese Anleitung daher gut auf, damit Sie jederzeit darauf zugreifen können.
- Ein Umbauen oder Verändern des Produktes beeinträchtigt die Produktsicherheit. Achtung Verletzungsgefahr!
- Öffnen Sie das Produkt niemals eigenmächtig. Führen Sie Reparaturen nie selbst aus!
- Behandeln Sie das Produkt sorgfältig. Es kann durch Stöße, Schläge oder Fall aus bereits geringer Höhe beschädigt werden.
- Halten Sie das Produkt fern von extremer Hitze.
- Technische Änderungen und Irrtümer vorbehalten.

Informationen und Antworten auf häufige Fragen (FAQs) zu vielen unserer Produkte sowie ggfs. aktualisierte Handbücher finden Sie auf der Internetseite:

www.infactory.me

Geben Sie dort im Suchfeld die Artikelnummer oder den Artikelnamen ein.

Chère cliente, cher client,

Nous vous remercions d'avoir choisi ce support doseur pratique. Vous pouvez maintenant servir vos apéritifs tel un professionnel et doser les alcools de manière aisée. Le doseur verse 3 cl et remplit le verre de manière propre et rapide. Ce doseur est incroyablement pratique, que ce soit pour apprécier un bon Cognac ou mélanger les ingrédients de vos cocktails. Un objet indispensable et étonnant pour vos fêtes.

Afin d'utiliser au mieux votre nouveau produit, veuillez lire attentivement ce mode d'emploi et respecter les consignes et astuces suivantes.

Contenu

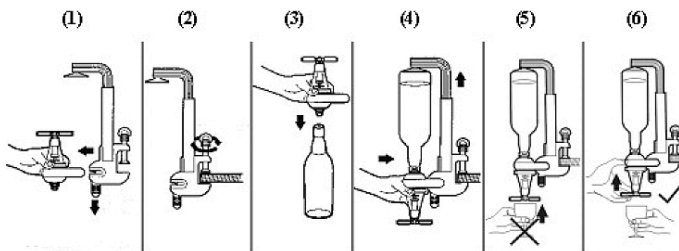
- Support doseur
- Mode d'emploi

Caractéristiques du produit

Taille de la bouteille : 0,7- 1 L
Doseur : 3 cl

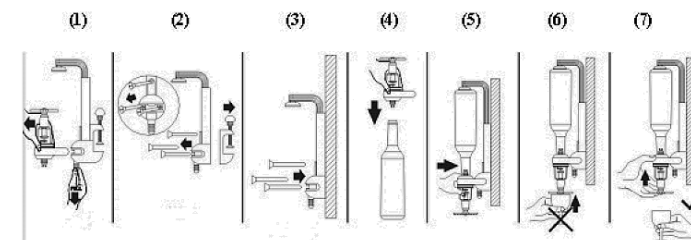
Montage sur un plan de travail

1. Dans un premier temps, retirez le doseur, qui pour le transport, a été vissé à l'envers sur l'appareil. Enlevez la sécurité en tirant vers le bas puis retirez le doseur de son support en le retirant vers l'avant.
2. Placez maintenant le support de bouteille sur la surface correspondante et fixez-le en serrant bien la vis papillon.
3. Installez le doseur sur une bouteille pleine.
4. Insérez le doseur dans son support et serrez ensuite la bouteille dans le support comme indiqué sur l'image.
5. N'appuyez jamais directement avec le verre sur le doseur.
6. Tenez le verre en dessous du doseur et appuyez sur le doseur avec la main.



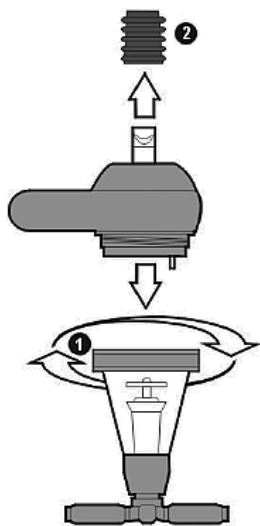
Montage mural

1. Dans un premier temps, retirez le doseur, qui pour le transport, a été vissé à l'envers sur l'appareil. Enlevez la sécurité en tirant vers le bas puis retirez le doseur de son support en le retirant vers l'avant.
2. Dévissez les trois vis, comme indiqué sur l'image, et retirez la vis papillon située à l'arrière du support, qui sert de fixation pour le montage sur un plan de travail.
3. Fixez maintenant le support de bouteille sur le mur, à l'endroit de votre choix, à l'aide des chevilles et vis fournies.
4. Installez le doseur sur une bouteille pleine.
5. Insérez le doseur dans son support et serrez ensuite la bouteille dans le support comme indiqué sur l'image.
6. N'appuyez jamais directement avec le verre sur le doseur.
7. Tenez le verre en dessous du doseur et appuyez sur le doseur avec la main.



Nettoyage du doseur

- Pour fonctionner de manière optimale, le doseur doit être nettoyé régulièrement. Nous vous conseillons de le faire à chaque changement de bouteille ou si l'écoulement devient difficile.
- Nettoyez le doseur uniquement à l'eau chaude. L'embout ne doit pas être lavé au lave-vaisselle !
- Tournez l'anneau en plastique pour retirer le doseur, comme sur l'image (1).
- Afin de nettoyer la pièce en caoutchouc, vous pouvez la retirer comme indiqué sur l'image (2).
- Remplacez le doseur dans le support après l'avoir nettoyé, puis resserrez l'anneau en plastique. Pour que le doseur reste étanche, vérifiez que le doseur, l'anneau en plastique et la pièce en caoutchouc soient correctement remis en place.


Consignes importantes

- Utilisez le support doseur uniquement pour des bouteilles d'alcool. Le doseur ne fonctionne pas avec d'autres boissons, car la tension superficielle n'est suffisante qu'avec des alcools.
- Veillez toujours à ce que les mineurs n'aient pas accès aux boissons alcoolisées.
- Ne buvez jamais d'alcool avant de prendre la voiture.
- Les boissons alcoolisées sont à consommer avec modération. Veillez toujours à votre sécurité, ainsi qu'à celle de vos invités.

Consignes de sécurité

- Ce mode d'emploi vous permet de vous familiariser avec le fonctionnement du produit. Conservez-le précieusement afin de pouvoir le consulter en cas de besoin.
- Pour connaître les conditions de garantie, veuillez contacter votre revendeur. Veuillez également tenir compte des conditions générales de vente !
- Veillez à utiliser le produit uniquement comme indiqué dans la notice. Une mauvaise utilisation peut endommager le produit ou son environnement.
- Le démontage ou la modification du produit affecte sa sécurité. Attention, risque de blessures !
- N'ouvrez jamais l'appareil. Ne tentez jamais de réparer vous-même le produit sous peine de perdre toute garantie !
- Manipulez le produit avec précaution. Un coup, un choc, ou une chute, même de faible hauteur, peut l'endommager.
- N'exposez pas le produit à l'humidité ni à une chaleur extrême.
- Ne plongez jamais l'appareil dans un autre liquide que de l'eau.
- Conservez le produit hors de la portée et de la vue des enfants !
- Surveillez les enfants pour vous assurer qu'ils ne jouent pas avec l'appareil.
- Aucune garantie ne pourra être appliquée en cas de mauvaise utilisation.
- Le fabricant décline toute responsabilité en cas de dégâts matériels ou dommages (physiques ou moraux) dus à une mauvaise utilisation et/ou au non-respect des consignes de sécurité.
- Sous réserve de modification et d'erreur !