

auvisio

TM

Visual Sound Technologies

freeControl 54Mbit PCMCIA-Karte für
PE5533 Auvisio Media Box

Bedienungsanleitung

Sehr geehrter Kunde,

wir danken Ihnen für den Kauf dieses Produktes. Sie haben ein Produkt erworben, das entwickelt wurde, um den höchsten Ansprüchen gerecht zu werden, sowohl technisch als auch im Hinblick auf Zuverlässigkeit, Ausstattung und Bedienkomfort.

Die Media Box ist die kompakte und intelligente Lösung, die Ihren Computer mit Ihrem TV-Gerät verbindet. Mit der integrierten Multimedia-Technologie können Sie nun alle Ihre hochqualitativen Medien auf den Fernsehbildschirm abspielen.

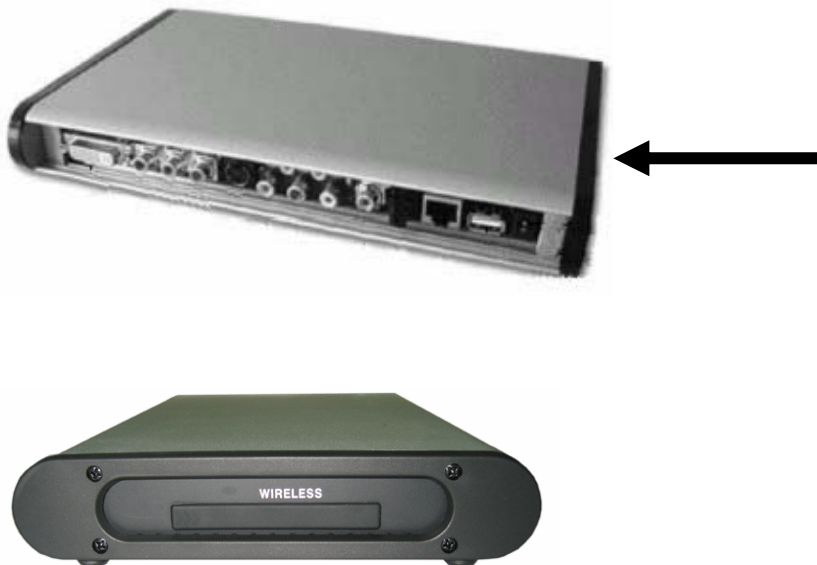
Damit Sie lange Freude an Ihrer neuen Digital Media Box haben, lesen Sie bitte diese Bedienungsanleitung aufmerksam durch und befolgen Sie die nun folgenden Hinweise und Tipps.

Achtung:

Diese Karte ist nicht kompatibel zu den PCMCIA-Slots in herkömmlichen PCs oder Notebooks. Sie können die Karte nur in der Media Box betreiben.

Installation

Stecken Sie die Karte in den dafür vorgesehenen „wireless“ Slot auf der Seite Ihrer Media Box. Achten Sie darauf, dass die bedruckte Seite unten ist und Sie die Karte waagrecht und mit nur leichtem Druck einführen.

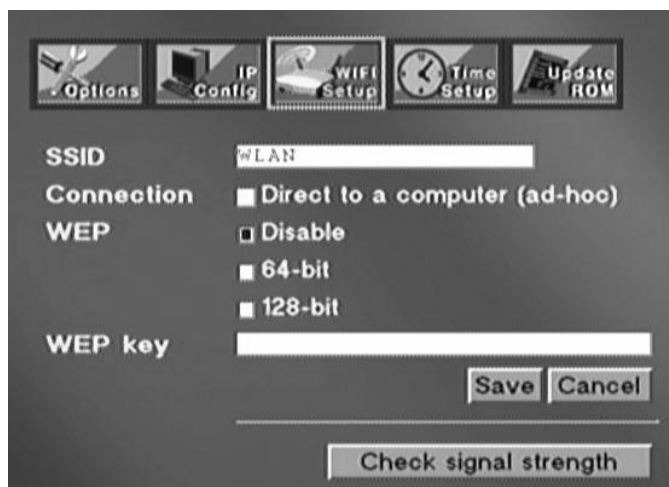


Einrichten der Media Box

Drücken Sie auf der Fernbedienung die Informations-Taste (Taste 4 in der Beschreibung oben) und es öffnet sich eine Leiste mit Einstellungen. Klicken Sie dann auf das Werkzeug-Symbol um zu den Einstellungen zu gelangen.



WIFI Einstellungen



1. Wählen Sie das Menü „WIFI Setup“ und drücken Sie ENTER, um die Seite mit den WIFI Einstellungen anzuzeigen.
2. Stellen Sie sicher, dass die nun angezeigten Felder die selben Werte enthalten, wie die Einstellungen in Ihrem WLAN.
3. Drücken Sie auf „save“, um die letzten Einstellungen zu speichern. Das System startet dann mit diesen Einstellungen neu. Drücken Sie CANCEL, um die ungespeicherten Änderungen zu verwerfen.

ESSID

Extended Service Set Identifier oder SSID ist der Name des Funknetzwerkes mit dem es eindeutig identifiziert werden kann.

Tragen Sie hier den Namen Ihres Funknetzwerks ein. Sehen Sie gegebenenfalls in den Einstellungen Ihres WLAN-Routers oder in den Netzwerkverbindungen Ihres Computers nach.

Connection.

Setzen Sie hier einen Haken, wenn Sie keinen WLAN-Router oder Accesspoint besitzen sondern eine WLAN-Karte direkt in Ihrem Rechner betreiben

WEP

Wired Equivalent Privacy Ist ein Verschlüsselungsstandard für Funknetzwerke. Hier können Sie zwischen einer 64 oder 128-Bit Verschlüsselung wählen.

Wenn Sie auf eine Verschlüsselung verzichten können andere Ihre Datenpakete mithören (sniffen).

Um die Verschlüsselung zu aktivieren gehen sie in das Setup Ihres WLAN-Routers oder Accesspoints und tragen dort ein Passwort für die Verschlüsselung ein. Aus diesem Passwort wird dann ein WEP Schlüssel für Ihr Funknetzwerk generiert.

Tragen Sie nun im WIFI-Setup der Media Box das gleiche Passwort ein.



Eine Verschlüsselung mit 64 Bit ist i.d.R. ausreichend. 64 Bit lange Schlüssel können mit größerem Aufwand jedoch „geknackt“ werden.

Eine Verschlüsselung mit 128 Bit kann sich aufgrund der benötigten Rechenzeit negativ auf die Übertragungsraten auswirken und sollte daher nur bei datenschutzrechtlich brisanten Inhalten eingesetzt werden.

WEP Key

Wird, wie oben beschrieben, als Passwort benötigt, wenn Sie oben eine Verschlüsselung gesetzt haben.



Wenn Sie Ihr Netzwerk auch über zugelassene MAC-Adressen absichern, müssen Sie auch die MAC-Adresse der PCMCIA-Karte in die Liste zugelassener Adressen aufnehmen. Lesen Sie hierzu in der Anleitung Ihres Routers oder Accesspoints nach.

Sicherheitshinweise & Gewährleistung

- Diese Bedienungsanleitung dient dazu, Sie mit den Funktionen dieses Gerätes vertraut zu machen. Bewahren Sie diese Anleitung daher stets gut auf, damit Sie jederzeit darauf zugreifen können.
- Sie erhalten bei Kauf dieses Gerätes zwei Jahre Gewährleistung auf Defekt bei sachgemäßem Gebrauch.
- Bitte verwenden Sie das Gerät nur für die in dieser Anleitung beschriebenen Funktionen. Eine anderweitige Verwendung führt eventuell zu Beschädigungen am Produkt oder in der Umgebung des Produktes.
- Ein Umbauen oder Verändern des Produktes ist aus Sicherheitsgründen nicht erlaubt.
- Öffnen Sie das Produkt niemals eigenmächtig.
- Führen Sie Reparaturen nie selber aus.
- Behandeln Sie das Produkt sorgfältig. Es kann durch Stöße, Schläge oder den Fall aus bereits geringer Höhe beschädigt werden.

ACHTUNG:

Bei Schäden, die durch unsachgemäße Bedienung resultierend aus der Nichtbeachtung dieser Bedienungsanleitung oder der Sicherheitshinweise entstehen, erlischt der Garantieanspruch. Es wird keine Haftung für Folgeschäden übernommen.
Technische Änderungen und Irrtümer vorbehalten!

