



USB-Controller-Pad
"Advance Fighter"

Bedienungsanleitung

Sehr geehrte Kundin,
Sehr geehrter Kunde,
wir danken Ihnen für den Kauf dieses Produktes. Sie haben ein Produkt erworben, das entwickelt wurde, um den höchsten Ansprüchen gerecht zu werden, sowohl technisch als auch im Hinblick auf Zuverlässigkeit, Ausstattung und Bedienkomfort.

"Mod it" bietet Ihnen immer neue und innovative Ausstattungen für Ihren Computer, die diesen aus der Masse herausheben und einzigartig machen. Damit Sie lange Freude an Ihrem neuen USB-Controller-Pad haben, lesen Sie bitte diese Bedienungsanleitung aufmerksam durch und befolgen Sie die nun folgenden Hinweise und Tipps.

Produkteigenschaften

- Kompatibel mit Playstation und Playstation2 und PC
- 10 Tasten: L1, L2, R1, R2, O, X, △, □, Select und Start
- Starkes Vibrationssignal
- Alle Tasten sind in Spielen individuell belegbar

Treiberinstallation für PC

Hinweis: Die hier beschriebenen Installationswege betreffen das Betriebssystem Windows XP. Wenn Sie ein anderes Betriebssystem verwenden, können die Dialogfenster von den Abbildungen in dieser Anleitung abweichen. Die Installation ist aber ähnlich.

Beenden Sie alle Anwendungen, bevor Sie die Installation starten.

Legen Sie die mitgelieferte CD in ein CD-Laufwerk an Ihrem Computer. Öffnen Sie auf der CD den Ordner "Setup". Führen Sie dort die Datei "Setup" aus, indem Sie die Datei doppelklicken.

Vor der Installation erscheint noch die Meldung "Cleaning Existing Drivers". Hier werden bereits vorhandene Controller-Treiber, die mit dem USB-Controller-Pad in Konflikt geraten könnten, von Ihrem Computer entfernt. Klicken Sie "OK".

Klicken Sie im nächsten Fenster (siehe Bild rechts) auf "OK", um die Installation zu starten. Die Installation des Treibers wird dann durchgeführt und ist normalerweise innerhalb weniger Sekunden beendet.

Schließen Sie, wenn die Treiberinstallation beendet ist, das USB-Kabel des Controller-Pads an einen freien USB-Port Ihres Computers an.

Der Hardware-Assistent entdeckt automatisch die neue Hardware. Bei Windows XP wird die neue Hardware normalerweise auch automatisch installiert. Bei anderen Betriebssystemen werden Sie zuerst gefragt, ob die neue Hardware installiert werden soll. Nach der Installation des Controller-Pads muss Ihr Computer in der Regel neu gestartet werden, um die Installation wirksam werden zu lassen.

Stellen Sie sicher, dass Sie mindestens DirectX, Version 8.0, auf Ihrem Computer installiert haben. Wenn nicht, können Sie DirectX 8.1 installieren. Die Installationsdatei befindet sich auf der mitgelieferten CD im Ordner "DirectX".

Sie können Ihre Version von DirectX überprüfen, indem Sie auf "Start" und dann auf "Ausführen..." klicken. Geben Sie dort den Befehl "dxdiag" ein. Dadurch wird ein DirectX-Diagnoseprogramm gestartet, das Ihnen dann die bei Ihnen installierte Version von DirectX anzeigt.



Funktionstest an Ihrem Computer

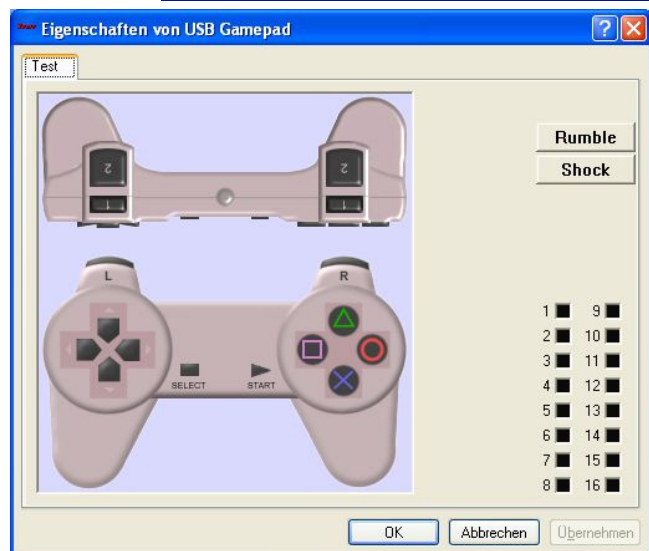
Öffnen Sie die Systemsteuerung und wählen Sie dort das Symbol "Gamecontroller". Sie finden es gegebenenfalls in der Kategorie "Drucker und andere Hardware".



Es öffnet sich ein Fenster, in dem Ihre angeschlossenen Gamecontroller angezeigt werden. Wählen Sie den "PSX-USB Adapter" aus und klicken Sie auf "Eigenschaften".



Im nächsten Fenster ist ein Game-Controller abgebildet. Nun können Sie alle Funktionen des USB-Controller-Pads ausprobieren. Drücken Sie die Tasten und bewegen Sie den Joystick. Im Eigenschaftsfenster auf Ihrem Monitor wird angezeigt, ob alles funktioniert. Klicken Sie auf die Schaltflächen "Rumble" und "Shock", um zu überprüfen, ob das Controller-Pad durch Vibrationen angesteuert werden kann.



Hinweise zu Sicherheit & Gewährleistung

- Diese Bedienungsanleitung dient dazu, Sie mit den Funktionen dieses Produktes vertraut zu machen. Bewahren Sie diese Anleitung daher stets gut auf, damit Sie jederzeit darauf zugreifen können.
- Sie erhalten bei Kauf dieses Produktes zwei Jahre Gewährleistung auf Defekt bei sachgemäßem Gebrauch. Bitte beachten Sie die allgemeinen Geschäftsbedingungen!
- Bitte verwenden Sie das Produkt nur für die in dieser Anleitung beschriebenen Funktionen. Eine anderweitige Verwendung führt eventuell zu Beschädigungen am Produkt oder in der Umgebung des Produktes.
- Ein Umbauen oder Verändern des Produktes beeinträchtigt die Produktsicherheit. Achtung Verletzungsgefahr!
- Öffnen Sie das Produkt nie eigenmächtig. Führen Sie Reparaturen nie selber aus!
- Behandeln Sie das Produkt sorgfältig. Es kann durch Stöße, Schläge oder den Fall aus bereits geringer Höhe beschädigt werden.
- Halten Sie das Produkt fern von Feuchtigkeit und extremer Hitze.
- Tauchen Sie das Produkt niemals in Wasser oder andere Flüssigkeiten.

ACHTUNG

Bei Schäden, die durch unsachgemäße Bedienung entstehen, erlischt gegebenenfalls der Garantieanspruch gegen den Hersteller. Es wird keine Haftung für Folgeschäden übernommen. Technische Änderungen und Irrtümer vorbehalten!



DG / TK



Manette USB
"Advance Fighter"

Mode d'emploi

Chers clients,

Vous venez d'acheter un produit qui a été conçu pour répondre à vos attentes en matière d'amusement et de détente. Afin de profiter le plus longtemps possible de votre nouvel appareil, veuillez lire attentivement ce mode d'emploi.

Caractéristiques

- Compatible Playstation, Playstation2, Windows 2000 et XP
- 10 Touches: L1, L2, R1, R2, O, X, △, □, Select et Start
- Signal de vibration fort
- Toutes les touches sont individuellement configurables

Installation des pilotes

Remarques: L'installation décrite ici est celle pour Windows XP. Si vous utilisez un autre système d'exploitation, les fenêtres peuvent être différentes.

Fermez toutes les applications en cours avant de commencer l'installation.
Insérez le CD livré dans votre lecteur CD. Ouvrez le dossier "Setup". Exécutez le fichier "Setup" en double-cliquant dessus.



Avant l'installation apparaît le message "Cleaning Existing Drivers". Cette étape permet d'enlever automatiquement des pilotes qui pourraient entrer en conflit avec votre manette. Cliquez sur "OK". Cliquez ensuite sur "OK" pour lancer l'installation.
L'installation se fait et se termine au bout de quelques secondes.



Une fois l'installation achevée, branchez le câble USB de votre manette sur un port USB de votre PC. L'assistant détecte automatiquement le nouveau périphérique. Windows XP installe automatiquement ce périphérique. Sous d'autres systèmes, on vous demandera si vous souhaitez l'installer. Après l'installation votre ordinateur doit être redémarré.



Vérifiez que vous disposez au minimum de la version 8.0 de DirectX. Sinon installez celle disponible sur le CD livré. Le fichier se trouve dans le dossier "DirectX".

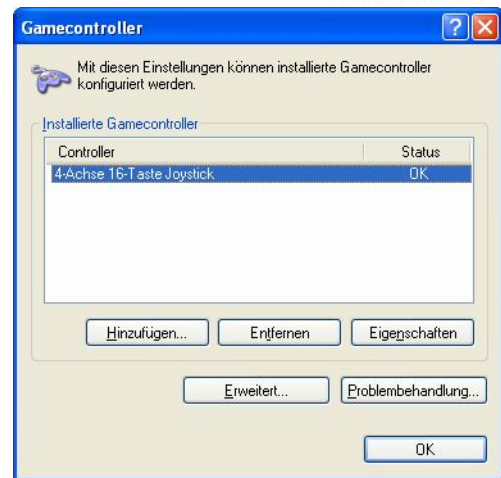
Vous pouvez vérifier votre version de DirectX en cliquant sur "Démarrer" puis sur "Exécuter". Tapez dans la fenêtre qui s'ouvre "dxdiag". Le programme de diagnostic DirectX se lance et la version de DirectX s'affiche.

Test de fonctionnement sur votre PC

Ouvrez le panneau de configuration et sélectionnez l'icône "Contrôleurs de jeu". Vous le trouvez dans certains cas dans "Imprimantes...".



Une fenêtre s'ouvre qui affiche vos manettes branchées. Sélectionnez "PSX-USB Adapter" et cliquez sur "Propriétés".



Dans la fenêtre qui suit vous voyez une manette de jeu. Vous pouvez maintenant tester les fonctions de la manette. Appuyez sur les touches et utilisez la croix directionnelle. Dans la fenêtre s'affiche alors si la manette fonctionne. Cliquez sur "Rumble" et "Shock" pour vérifier si cette fonction marche.



Conseils de sécurité

- Ce mode d'emploi vous sert à vous servir correctement du produit. Gardez le précieusement afin de pouvoir le consulter à tout moment.
- N'utilisez l'appareil que comme indiqué dans la notice. Aucune garantie ne pourra être appliquée en cas de mauvaise utilisation du produit.
- N'ouvrez pas l'appareil, sous peine de perdre toute garantie.
- N'essayez pas de réparer l'appareil vous même.
- Faites attention lorsque vous manipulez votre produit. Une chute ou un coup peuvent l'abîmer.
- Ne l'exposez pas à l'humidité et à la chaleur.

ATTENTION:

N'utilisez l'appareil que comme indiqué dans la notice. Aucune garantie ne pourra être appliquée en cas de mauvaise utilisation du produit

Nous ne sommes pas responsable des conséquences inhérentes à un dommage.

Le fabricant se réserve le droit de modifier les caractéristiques techniques entraînant ainsi des erreurs

