

Sehr geehrte Kundin, sehr geehrter Kunde,

vielen Dank für den Kauf diesen Flaschenhalters, mit dem Sie Spirituosen professionell wie in Ihrer Lieblingsbar servieren. Der drehbare Ständer bietet sicheren Halt für bis zu vier Flaschen und ist besonders leicht aufzubauen. Der an jedem Steckplatz integrierte Dosieraufsatz misst genau vier Zentiliter ab und lässt diese sauber und schnell ins Glas fließen. Ihre Gäste werden staunen! Ideal auch für das exakte Abmessen beim Mixen von Cocktails.

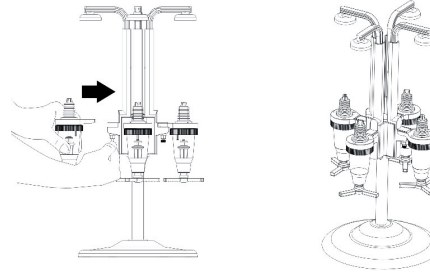
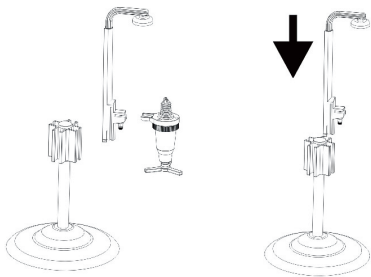
Bitte lesen Sie diese Bedienungsanleitung und befolgen Sie die darin aufgeführten Hinweise und Tipps, damit Sie Ihren neuen Flaschenhalter optimal nutzen können.

Lieferumfang

- Flaschenhalter 4-fach
- Bedienungsanleitung

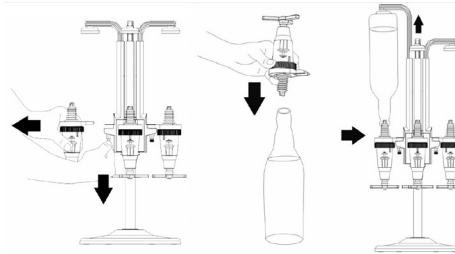
Aufbau

1. Entfernen Sie vorsichtig die Verpackung und reinigen Sie die Dosieraufsätze mit Wasser und etwas Spülmittel, wie unter **Reinigung des Dosieraufsatzes** beschrieben.
2. Drehen Sie mithilfe des mitgelieferten Schraubendrehers die Kunststoffabdeckung des Ständers ab.
3. Heben Sie den 4-fach-Spender ab, drehen Sie ihn um und setzen Sie ihn wieder auf die Säule.
4. Stecken Sie die Kunststoffabdeckung auf den Schraubendreher auf und schrauben Sie den 4-fach-Spender damit auf der Säule fest.



Flaschen einsetzen

1. Entnehmen Sie den Dosieraufsatz. Ziehen Sie zuerst den Sicherungsstift nach unten und entnehmen Sie den Dosieraufsatz dann aus seiner Halterung, in dem Sie ihn nach vorne wegziehen.
2. Setzen Sie nun den Dosieraufsatz auf eine volle Spirituosenflasche auf. Achten Sie darauf, dass der Gummi dicht abschließt.
3. Schieben Sie den Dosieraufsatz in die Halterung ein, indem Sie den Sicherungsstift nach unten ziehen und gleichzeitig den Flaschenhalter nach oben ziehen. Spannen Sie die Flasche in die Halterung ein, wie im Bild gezeigt. Achten Sie darauf, dass der Sicherungsstift einrastet und die Flasche fest sitzt. Wiederholen Sie diesen Vorgang für die weiteren Flaschen.

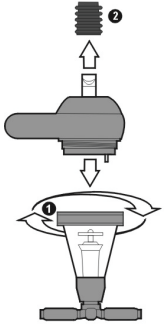


HINWEIS:
Wenn Sie nicht alle Halterungen verwenden möchten, achten Sie auf eine gleichmäßige Verteilung, damit der Flaschenhalter nicht kippt.

4. Wenn Sie ein Getränk einschenken möchten, halten Sie mit einer Hand das Glas unter den Dosieraufsatz und schieben Sie den Aufsatz mit dem Glas nach oben. Halten Sie den Flaschenhalter hierbei mit der anderen Hand fest.

Reinigung des Dosieraufsatzes

- Um eine optimale Funktion zu gewährleisten, sollten Sie den Dosieraufsatz regelmäßig reinigen, wenn Sie eine neue Flasche einsetzen oder wenn getrocknete Alkoholrückstände den Durchfluss behindern.
- Waschen Sie den Aufsatz nur mit warmem Wasser ab. Der Aufsatz ist nicht spülmaschinenfest.
- Drehen Sie den Kunststoffring, um den Aufsatz von der Halterung zu trennen.
- Sie können auch den Gummiaufsatz zum Reinigen entfernen (2).
- Nach dem Reinigen setzen Sie den Aufsatz wieder in die Halterung ein und drehen den Kunststoffring fest. Achten Sie darauf, dass sowohl der Kunststoffring als auch der Gummiaufsatz korrekt und fest sitzen, damit die Flasche dicht ist.



Wichtige Hinweise

Verwenden Sie den Flaschenhalter mit Portionierer ausschließlich für Spirituosen. Der Portionierer funktioniert nicht mit anderen Getränken, da die Oberflächenspannung nur bei Spirituosen ausreichend ist.

Achten Sie immer darauf, dass minderjährige Personen keinen freien Zugang zu Alkohol haben. Trinken Sie niemals Alkohol, wenn Sie anschließend noch Auto fahren müssen. Trinken Sie stets verantwortungsbewusst und achten Sie auf Ihre Sicherheit sowie auf die Sicherheit Ihrer Gäste.

Sicherheitshinweise

- Diese Bedienungsanleitung dient dazu, Sie mit der Funktionsweise dieses Produktes vertraut zu machen. Bewahren Sie diese Anleitung daher gut auf, damit Sie jederzeit darauf zugreifen können.
- Ein Umbauen oder Verändern des Produktes beeinträchtigt die Produktsicherheit. Achtung Verletzungsgefahr!
- Öffnen Sie das Produkt niemals eigenmächtig. Führen Sie Reparaturen nie selbst aus!
- Behandeln Sie das Produkt sorgfältig. Es kann durch Stöße, Schläge oder Fall aus bereits geringer Höhe beschädigt werden.
- Halten Sie das Produkt, außer zur Reinigung, fern von Feuchtigkeit und extremer Hitze.
- Technische Änderungen und Irrtümer vorbehalten!



Chère cliente, cher client,

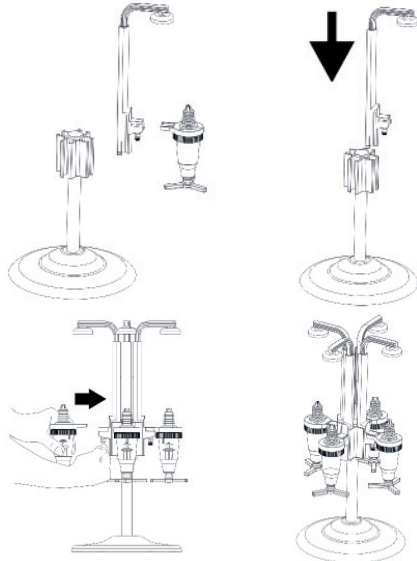
Nous vous remercions d'avoir choisi ce support pour bouteilles. Afin d'utiliser au mieux votre nouveau produit, veuillez lire attentivement ce mode d'emploi et respecter les consignes et astuces suivantes.

Contenu

- Support de bar 4 bouteilles
- Mode d'emploi

Montage

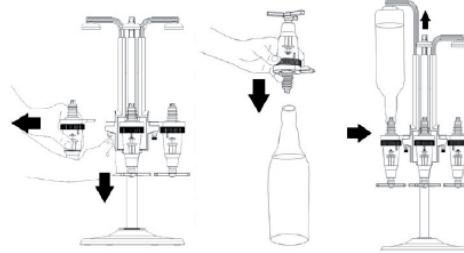
1. Retirez l'emballage et nettoyez les doseurs avec de l'eau et un peu de liquide vaisselle, comme décrit dans la section Nettoyer les doseurs.
2. Dévissez le couvercle en plastique du support à l'aide du tournevis fourni.
3. Soulevez le distributeur à 4 compartiments, retournez-le et remettez-le sur la colonne.
4. Enfilez le couvercle en plastique sur le tournevis et vissez le distributeur à 4 compartiments sur la colonne avec celui-ci.



Fixer une bouteille

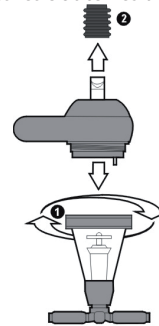
1. Retirez le doseur. Tirez d'abord la goupille de sécurité vers le bas, puis retirez le doseur de son support en le tirant vers l'avant.

2. Installez le doseur sur une bouteille pleine. Veillez à ce que le caoutchouc soit bien étanche.
3. Insérez le doseur dans le support en tirant la goupille de sécurité vers le bas tout en tirant le support à bouteille vers le haut. Serrez la bouteille dans le support, comme indiqué sur l'image. Veillez à ce que la goupille de sécurité s'enclenche et que la bouteille soit bien fixée. Répétez ce processus pour les autres bouteilles.



NOTE :

Si n'utilisez pas tous les supports, répartissez les bouteilles uniformément pour que le support ne bascule pas. Ne mettez pas toutes les bouteilles du même côté.



4. Lorsque vous souhaitez verser une boisson, tenez le verre d'une main sous le doseur, et poussez le doseur vers le haut avec le verre. Tenez le porte-bouteille avec l'autre main.

Nettoyer les doseurs

- Pour garantir un fonctionnement optimal, il convient de nettoyer régulièrement le doseur. Nettoyez-le chaque fois que vous insérez une nouvelle bouteille, ou lorsque le débit est entravé par des résidus d'alcool séchés.
- Nettoyez le doseur uniquement à l'eau chaude. L'embout ne doit pas être lavé au lave-vaisselle.
- Tournez la bague en plastique pour séparer l'embout du

support.

- Vous pouvez également retirer l'embout en caoutchouc pour le nettoyer.
- Après le nettoyage, remplacez l'embout dans son support et vissez la bague en plastique. Veillez à ce que l'anneau en plastique et l'embout en caoutchouc soient tous deux correctement et fermement fixés pour que la bouteille soit étanche.

Consignes importantes :

Utilisez le support doseur uniquement pour des bouteilles d'alcool. Le doseur ne fonctionne pas avec d'autres boissons : la tension de surface n'est suffisante que pour les spiritueux. Veillez toujours à ce que les mineurs n'aient pas accès aux boissons alcoolisées. Ne buvez jamais d'alcool avant de prendre le volant. Les boissons alcoolisées sont à consommer avec modération. Veillez toujours à votre sécurité, ainsi qu'à celle de vos invités.

Consignes de sécurité

- Ce mode d'emploi vous permet de vous familiariser avec le fonctionnement du produit. Conservez précieusement ce mode d'emploi afin de pouvoir le consulter en cas de besoin.
- Pour connaître les conditions de garantie, veuillez contacter votre revendeur. Veuillez également tenir compte des conditions générales de vente !
- Veillez à utiliser le produit uniquement comme indiqué dans la notice. Une mauvaise utilisation peut endommager le produit ou son environnement.
- Le démontage ou la modification du produit affecte sa sécurité. Attention : risque de blessures !
- N'ouvrez jamais le produit, sous peine de perdre toute garantie. Ne tentez jamais de réparer vous-même le produit !
- Manipulez le produit avec précaution. Un coup, un choc, ou une chute, même de faible hauteur, peut l'endommager.
- N'exposez le produit ni à l'humidité (sauf en cas de nettoyage) ni à une chaleur extrême.
- Conservez le produit hors de la portée et de la vue des enfants.
- Aucune garantie ne pourra être appliquée en cas de mauvaise utilisation.
- Le fabricant décline toute responsabilité en cas de dégâts matériels ou dommages (physiques ou moraux) dus à une mauvaise utilisation et/ou au non-respect des consignes de sécurité.
- Sous réserve de modification et d'erreur !

