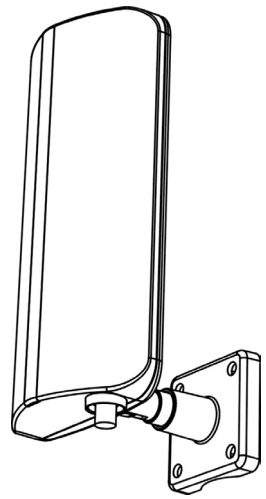


DVB-T Außenantenne, aktiv, 20dB



Sehr geehrte Kunden,

vielen Dank für den Kauf dieses Produktes!

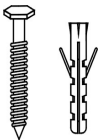
Die DVB-T Außenantenne ist eine spezielle Antenne für den digitalen terrestrischen Empfang von Rundfunk- und Fernsehprogrammen. Die moderne geräuscharme Verstärkertechnik garantiert den bestmöglichen Empfang. Das formschöne Gehäuse ist gegen UV-Strahlen geschützt und wasserdicht. Das multidirektionale Drehgelenk ermöglicht eine Drehung der Antenne in verschiedene Richtungen, um die optimale Empfangsqualität zu erreichen.

Damit Sie Ihre neue Antenne optimal nutzen können, lesen Sie bitte die nun folgenden Hinweise gut durch und befolgen Sie diese.

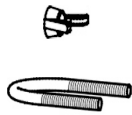
Produkteigenschaften

- Kompakt und formschön
- Montage an einer Wand oder an einer runden Halterung möglich
- Frequenzen: UHF 470 bis 870 MHz
VHF 46 bis 88, 108 bis 230 MHz
- Verstärkung: $20 \pm 3\text{dB}$
- Geräuscharme Verstärkertechnik
- Wasserdichtes und UV-resistentes Gehäuse
- In alle Richtungen drehbar

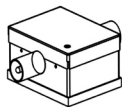
Lieferumfang



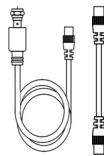
Schrauben
und Dübel



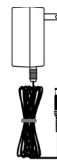
Befestigungsschelle



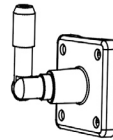
Spannungs-
einspeisung



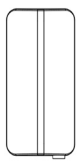
Koaxial-Kabel



Netzadapter (9V)



Halterung
mit Drehgelenk



Antenne

Montage der Antenne

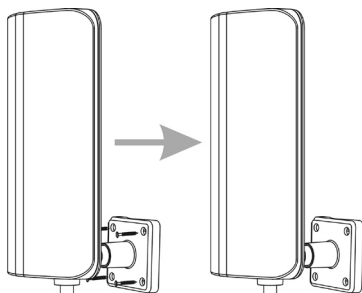
Bitte beachten Sie für einen optimalen Anschluss die folgenden Hinweise:

Wählen Sie zuerst einen Montageort, der in einiger Entfernung von großen Stromverbrauchern, wie Klimaanlage, Fahrstuhl oder Belüftung, liegt. Damit werden Störungen vermieden.

Montieren Sie die Antenne so hoch wie möglich. Wenn es bei dem digitalen Signal Störungen gibt, kann das zu temporären Ausfällen führen. Durch eine möglichst hohe Montage wird das Risiko für Störungen reduziert. Achten Sie vor der Montage darauf, dass Sie die Verkabelung von der Antenne zur STB (Set Top Box) oder Digital TV gut verlegen können.

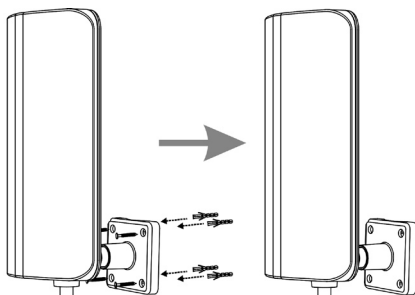
... an einer Holzwand

1. Setzen Sie die Halterung auf die Wand und markieren Sie die Löcher für die Schrauben mit einem Stift, um gegebenenfalls mit einem Bohrer vorzubohren, wenn es sich um besonders hartes Holz handelt.
2. Schrauben Sie die Halterung nun direkt an die Wand, indem Sie die beiliegenden Schrauben durch die Halterung in die Holzwand drehen.
3. Setzen Sie dann die Antenne auf die Halterung und fixieren Sie diese.
4. Nehmen Sie dann die Anschlüsse vor, wie im nächsten Abschnitt beschrieben.



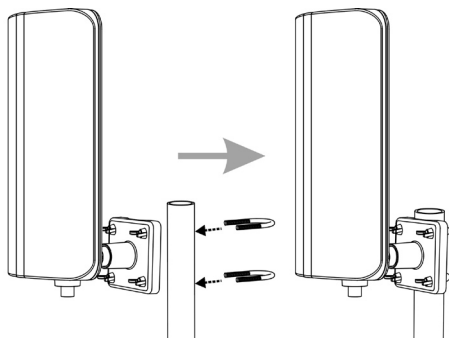
... an einer Betonwand

1. Setzen Sie die Halterung auf die Wand und markieren Sie die Löcher für die Schrauben mit einem Stift.
2. Bohren Sie dann mit einem 5mm Bohrer an den markierten Stellen vier Löcher. Reinigen Sie die Löcher mit einem Staubsauger von Bohrstaub. Setzen Sie die beiliegenden Dübel in die Löcher ein, verwenden Sie dazu ggf. einen Hammer.
3. Schrauben Sie die Halterung nun an die Wand, indem Sie die beiliegenden Schrauben durch die Halterung in die Dübel drehen.
4. Setzen Sie dann die Antenne auf die Halterung und fixieren Sie diese.
5. Nehmen Sie dann die Anschlüsse vor, wie im nächsten Abschnitt beschrieben.



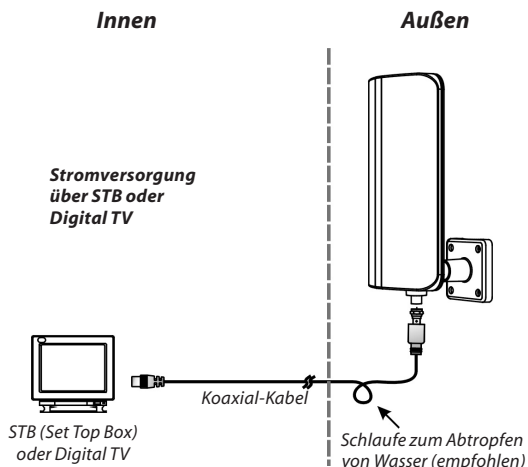
... an einem Pfahl oder einem Rohr

1. Nehmen Sie die Befestigungsschellen, die sich im Lieferumfang befinden, zur Hand.
2. Setzen Sie die Befestigungsschellen, wie in der Abbildung gezeigt an dem Pfahl oder Rohr an und schrauben Sie die Halterung mit Hilfe der Flügelmuttern daran fest.
3. Setzen Sie dann die Antenne auf die Halterung und fixieren Sie diese.
4. Nehmen Sie dann die Anschlüsse vor, wie im nächsten Abschnitt beschrieben.



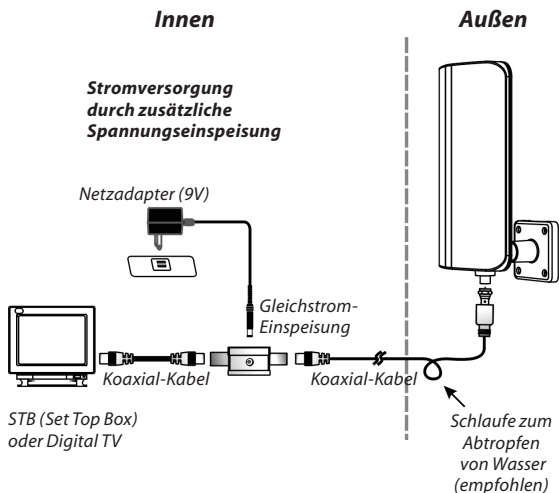
Anschluss

Normalerweise wird die Antenne angeschlossen, wie oben abgebildet. Gehen Sie dabei folgendermaßen vor:



1. Nehmen Sie alle Teile aus der Verpackung.
2. Befestigen Sie die Halterung mit Hilfe des beiliegenden Befestigungszubehörs an der gewünschten Stelle an einer Wand oder an einem Pfahl. Für genauere Hinweise zur Montage siehe vorherigen Abschnitt.
3. Befestigen Sie die Antenne an der Halterung.
4. Nehmen Sie das längere Koaxial-Kabel zur Hand und schließen Sie damit Ihre STB oder das Digital TV direkt an die Antenne an.
5. Stellen Sie dabei sicher, dass Sie alle Steckverbindungen fest geschlossen haben. Es wird empfohlen, eine Abtropfschlaufe in das Kabel einzulegen, damit Feuchtigkeit von außen nicht an die STB gelangen kann.
6. Prüfen Sie nach dem Anschluss die Signalstärke. Wenn diese nicht ausreichend ist, können Sie die Antenne noch etwas drehen, da die Halterung multidirektional ist.

Wenn Ihre STB keinen Ausgang für die Stromversorgung hat, können Sie zusätzlich eine externe Stromversorgung verwenden. Gehen Sie beim Anschluss folgendermaßen vor:



1. Nehmen Sie alle Teile aus der Verpackung.
2. Befestigen Sie die Halterung mit Hilfe des beiliegenden Befestigungszubehörs an der gewünschten Stelle an einer Wand oder an einem Pfahl. Für genauere Hinweise zur Montage siehe vorherigen Abschnitt.
3. Befestigen Sie die Antenne an der Halterung.
4. Nehmen Sie das längere Koaxial-Kabel zur Hand und schließen Sie damit Ihre Antenne an die Spannungseinspeisung an. Schließen Sie die Spannungseinspeisung mit Hilfe des kürzeren Koaxial-Kabels an das Digital TV oder Ihre STB an. Versorgen Sie die Spannungseinspeisung über den beliebigen Netzadapter mit Strom.
5. Stellen Sie dabei sicher, dass Sie alle Steckverbindungen fest geschlossen haben. Es wird empfohlen, eine Abtropfschlaufe in das Kabel zwischen Antenne und Spannungseinspeisung einzulegen, damit Feuchtigkeit von außen nicht nach innen gelangen kann.
6. Prüfen Sie nach dem Anschluss die Signalstärke. Wenn diese nicht ausreichend ist, können Sie die Antenne noch etwas drehen, da die Halterung multidirektional ist.

Sicherheitshinweise & Gewährleistung

- Diese Bedienungsanleitung dient dazu, Sie mit der Verwendung dieses Produktes vertraut zu machen. Bewahren Sie diese Anleitung daher stets gut auf, damit Sie jederzeit darauf zugreifen können.
- Sie erhalten bei Kauf dieses Produktes zwei Jahre Gewährleistung auf Defekt bei sachgemäßem Gebrauch. Bitte beachten Sie auch die allgemeinen Geschäftsbedingungen!
- Bitte verwenden Sie das Produkt nur in seiner bestimmungsgemäßen Art und Weise. Eine anderweitige Verwendung führt eventuell zu Beschädigungen am Produkt oder in der Umgebung des Produktes.
- Ein Umbauen oder Verändern des Produktes beeinträchtigt die Produktsicherheit.
Achtung Verletzungsgefahr!
- Öffnen Sie das Produkt niemals eigenmächtig.
- Führen Sie Reparaturen nie selber aus!
- Behandeln Sie das Produkt sorgfältig. Es kann durch Stöße, Schläge oder den Fall aus bereits geringer Höhe beschädigt werden.
- Halten Sie das Produkt fern von extremer Hitze.
- Tauchen Sie das Produkt niemals in Wasser oder andere Flüssigkeiten.
- Verwenden Sie für die zusätzliche Spannungseinspeisung ausschließlich den mitgelieferten Netzadapter.

ACHTUNG

Bei Schäden, die durch unsachgemäße Bedienung entstehen, erlischt gegebenenfalls der Garantieanspruch an den Hersteller.

Es wird keine Haftung für Folgeschäden übernommen.

Technische Änderungen und Irrtümer vorbehalten!

Wichtige Hinweise zur Entsorgung

Dieses Elektrogerät gehört nicht in den Hausmüll. Für die fachgerechte Entsorgung wenden Sie sich bitte an die öffentlichen Sammelstellen in Ihrer Gemeinde.

Einzelheiten zum Standort einer solchen Sammelstelle und über ggf. vorhandene Mengenbeschränkungen pro Tag/ Monat/ Jahr sowie über etwaig anfallende Kosten bei Abholung entnehmen Sie bitte den Informationen der jeweiligen Gemeinde.