



Multimedia Funk-Tastatur & optische Maus "Slim OfficeMaster"

Bedienungsanleitung

Sehr geehrte Kundin,
Sehr geehrter Kunde,
wir danken Ihnen für den Kauf dieses Produktes. Sie haben ein Produkt erworben, das entwickelt wurde, um den höchsten Ansprüchen gerecht zu werden, sowohl technisch als auch im Hinblick auf Zuverlässigkeit, Ausstattung und Bedienkomfort.
Mit ergonomischen und praktischen Hilfsmitteln und Steuergeräten gestaltet Ihnen General Keys das Arbeiten angenehmer.

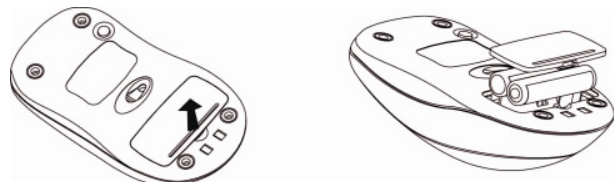
Damit Sie lange Freude an Ihrem neuen Tastatur- und Maus-Set haben, lesen Sie bitte diese Bedienungsanleitung aufmerksam durch und befolgen Sie die nun folgenden Hinweise und Tipps.

Einlegen der Batterien

Die Tastatur benötigt zwei Standard AA-Batterien.
Die Maus benötigt zwei Standard AAA-Batterien (wieder aufladbar).

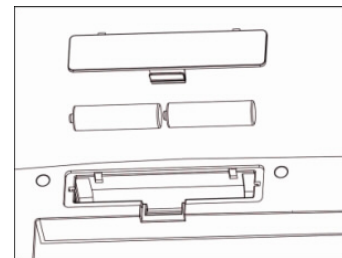
Einlegen der Batterien in die Maus

1. Öffnen Sie das Batteriefach an der Unterseite der Maus.
2. Legen Sie die Batterien in das Batteriefach. Achten Sie dabei auf die richtige Polarität. Im Batteriefach ist skizziert, wie Sie die Batterien einlegen müssen.
3. Schließen Sie das Batteriefach wieder.



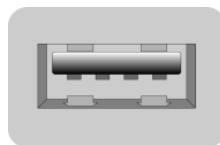
Einlegen der Batterien in die Tastatur

1. Öffnen Sie das Batteriefach an der Unterseite der Tastatur.
2. Legen Sie die Batterien in das Batteriefach. Achten Sie dabei auf die richtige Polarität. Im Batteriefach ist skizziert, wie Sie die Batterien einlegen müssen.
3. Schließen Sie das Batteriefach wieder.



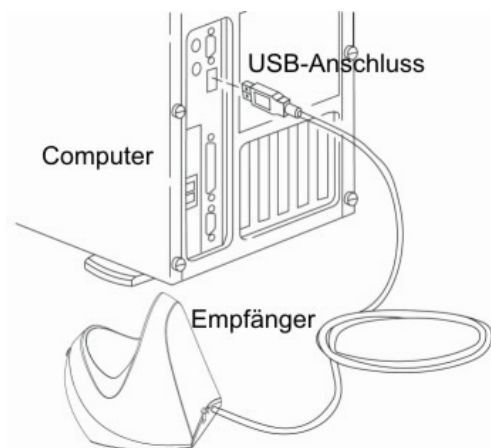
Anschluss des Empfängers

Der Empfänger wird an Ihren Computer mit Hilfe eines 1,5 Meter langen USB-Kabels angeschlossen.

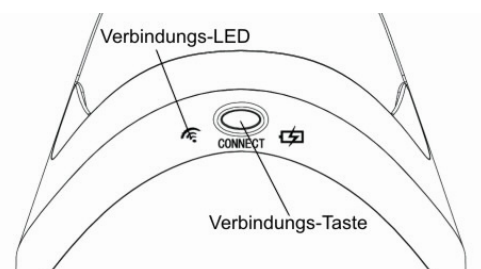


USB Port

Hinweis: Es ist möglich, dass Sie nach dem Anschluss des USB-Kabels nach der Windows-Software-CD gefragt werden. Legen Sie in diesem Fall die Windows-CD in das CD-Laufwerk an Ihrem Computer und folgen Sie den Anweisungen auf dem Bildschirm.



Auf dem Empfänger befinden sich zwei LEDs. Eine zeigt den Verbindungsstatus an. Wenn Sie die Taste „Connect“ (Verbinden) am Empfänger drücken, blinkt diese LED. Wenn der Empfänger erfolgreich die Sicherheits-ID geändert hat, blinkt die LED einige Male schnell. Die andere LED ist die Lade-LED. Diese LED leuchtet, wenn die Batterien in der Maus geladen werden. Wenn die Batterien vollständig aufgeladen sind, erlischt die LED.

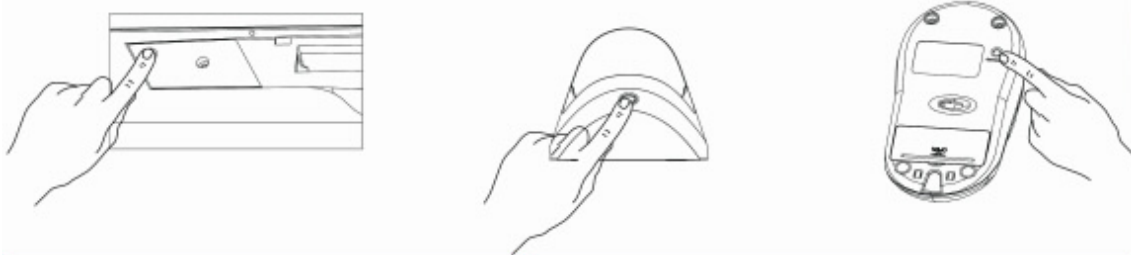


Änderung des Kanals und der Sicherheits-ID

Maus und Tastatur haben zwei Kanäle und verschiedene Sicherheits-IDs. Damit wird der Empfänger so eingestellt, dass er nur auf Signale von einer bestimmten Maus und einer bestimmten Tastatur reagiert. Das ist besonders nützlich, wenn mehrere Arbeitsplätze in einem Raum sind.

Führen Sie die folgenden Schritte durch, um den Kanal und die Sicherheits-ID zu ändern, wenn Sie unerwünschte Interferenzen von anderen Geräten in der Nähe bemerken:

1. Drücken Sie die Verbindungstaste unten an der Tastatur.
2. Drücken Sie die Verbindungstaste („Connect“) am Empfänger.
3. Drücken Sie die Verbindungstaste unten an der Maus.



Hinweise

- Die Verbindungs-LED leuchtet ständig, wenn die Synchronisation erfolgreich war.
- Jedes mal, wenn Sie die Batterien in Tastatur und Maus ersetzen, müssen Sie die oben beschriebene Verbindungsprozedur erneut durchführen.

Aufladen der Batterien in der Maus

Die Maus benötigt zwei wieder aufladbare Standard AAA Batterien. Bevor Sie die Maus verwenden können, muss die Maus für 15 Minuten in den Empfänger eingesetzt werden. Das ist sehr wichtig für die Lebensdauer der Batterien. Stellen Sie sicher, dass die Lade-LED leuchtet, wenn Sie die Batterien aufladen wollen.

Vorprogrammierte Tasten auf der Tastatur

Auf Ihrer Tastatur finden Sie mehrere vorprogrammierte Tasten, so genannte Hotkeys:

Internet Hotkeys



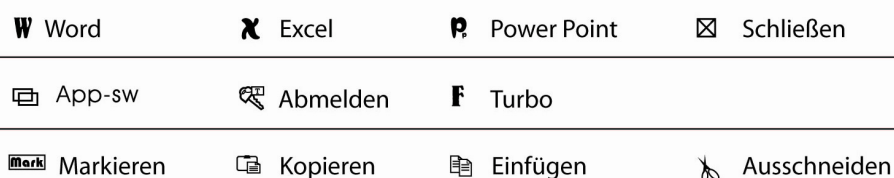
Multimedia Hotkeys



PC Hotkeys



Office Hotkeys



Wichtige Hinweise zur Batterie – Entsorgung

Batterien gehören **NICHT** in den Hausmüll. Als Verbraucher sind Sie gesetzlich verpflichtet, gebrauchte Batterien zur fachgerechten Entsorgung zurückzugeben.

Sie können Ihre Batterien bei den öffentlichen Sammelstellen in Ihrer Gemeinde abgeben oder überall dort, wo Batterien der betreffenden Art verkauft werden.

Dieses Zeichen finden Sie auf schadstoffhaltigen Batterien:



Abkürzungen für schadstoffhaltige Batterien:

Pb: Batterie enthält Blei

Cd: Batterie enthält Cadmium

Hg: Batterie enthält Quecksilber

Sicherheitshinweise & Gewährleistung

- Diese Bedienungsanleitung dient dazu, Sie mit den Funktionen dieses Gerätes vertraut zu machen. Bewahren Sie diese Anleitung daher stets gut auf, damit Sie jederzeit darauf zugreifen können.
- Sie erhalten bei Kauf dieses Gerätes zwei Jahre Gewährleistung auf Defekt bei sachgemäßem Gebrauch. Bitte beachten Sie auch die allgemeinen Geschäftsbedingungen!
- Bitte verwenden Sie das Gerät nur für die in dieser Anleitung beschriebenen Funktionen. Eine anderweitige Verwendung führt eventuell zu Beschädigungen am Produkt oder in der Umgebung des Produktes.
- Ein Umbauen oder Verändern des Produktes beeinträchtigt die Produktsicherheit. Achtung Verletzungsgefahr!
- Öffnen Sie das Produkt niemals eigenmächtig.
- Führen Sie Reparaturen nie selber aus!
- Behandeln Sie das Produkt sorgfältig. Es kann durch Stöße, Schläge oder den Fall aus bereits geringer Höhe beschädigt werden.

ACHTUNG:

Bei Schäden, die durch unsachgemäße Bedienung entstehen, erlischt gegebenenfalls der Garantieanspruch gegen den Hersteller.

Es wird keine Haftung für Folgeschäden übernommen.
Technische Änderungen und Irrtümer vorbehalten!



Konformitätserklärung

Hiermit erklärt Pearl Agency, dass sich dieses Produkt „Multimedia Funk-Tastatur & optische Maus "Basic Office Set" PE-7762“ in Übereinstimmung mit den grundlegenden Anforderungen der Richtlinie 1999/5/EG befindet.

Pearl Agency
Pearl-Str.1-3
79426 Buggingen
Deutschland
19.07.2005

D. Günther / TK