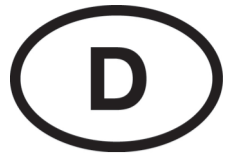


Schnellstartanleitung



Packungsinhalt

- Basismodul
- Digitaler Stift
- 2xKnopfzellen
- Mine
- Bedienungsanleitung und Treiber auf CD
- Schnellstartanleitung



Warnung:

Versuchen Sie nicht den Stift zu öffnen. Dies könnte eine Fehlfunktion verursachen.



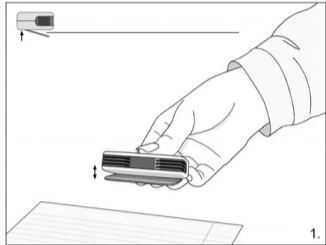
Den Stift und das Basismodul anschließen

Schließen Sie das Basismodul an einen freien USB-Port des Rechners an.

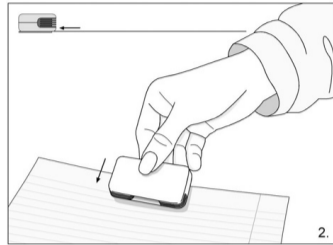
Den Note Taker Stift verwenden

- Das Basismodul an einen USB-Port anschließen.
- Das Modul, wie auf den Abbildungen gezeigt an ein Papier klemmen (unterstützt werden Papierformate bis A4).

1. Drücken Sie den Clip zusammen.



2. Schieben Sie ein Papier in den Clip und richten Sie diesen mittig aus.



- Starten Sie die Anwendung durch einen Doppelklick auf das Desktopsymbol
- Schreiben Sie mit dem digitalen Stift auf das Papier.

Eine ausführliche Anleitung finden Sie auf der mitgelieferten CD

⚠ Installieren oder Ersetzen der Batterien

- Öffnen Sie die Verschlusskappe am Ende des Stiftes.
- Legen Sie zwei Knopfzellen vom Typ SR41 ein. Achten Sie darauf, dass der Plus-Pol nach oben zeigt.
- Setzen Sie den Deckel wieder auf.
- Batterien müssen getrennt vom Hausmüll nach den vor Ort geltenden Bestimmungen entsorgt werden.
- **Achtung:** Falsche und falsch eingelegte Batterien können das Gerät zerstören.



Die Mine ersetzen

Die Schutzkappe des Stiftes kann benutzt werden um die Mine aus dem Stift zu ziehen.

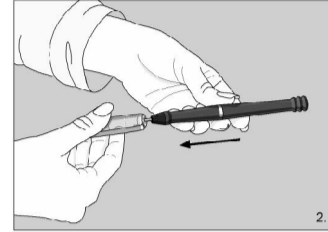
Hinweis: Verwenden Sie auf jeden Fall eine Ersatzmine mit den gleichen Maßen: 67.2mm Länge X 2.33mm Durchmesser.

Die Mine ersetzen:

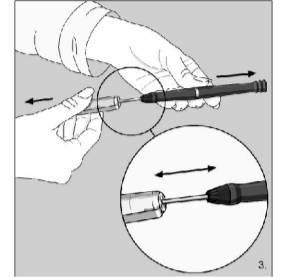
- Nehmen Sie die Kappe vom Stift ab.



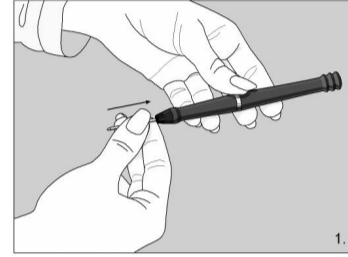
- Drücken Sie die Kappe "falsch herum" auf die Mine, bis diese festklemmt.



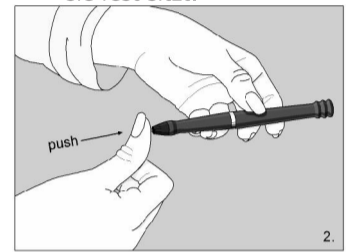
- Ziehen Sie nun die Kappe mit der Mine vom Stift ab.



- Setzen Sie eine neue Mine ein.



- Drücken Sie die Mine vorsichtig an, bis sie fest sitzt.



GUIDE D'INSTALLATION RAPIDE



Contenu

- Module de base
- Stylet digital
- 2 x piles boutons
- Mine
- Mode d'emploi et pilote sur le CD
- Introduction pour démarrage rapide



Attention:

N'essayez pas d'ouvrir le stylet. Ceci pourrait l'endommager.



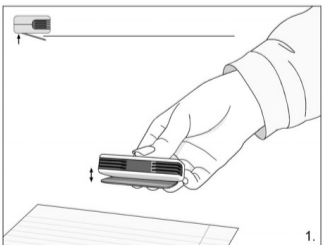
Connecter le stylet et le module de base

Connectez simplement le module de base à un port USB libre de l'ordinateur.

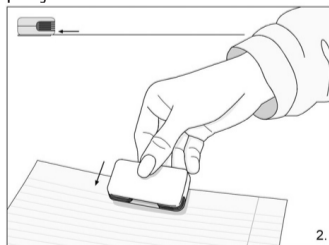
Utiliser le stylet Notetaker

- Connectez le module de base à un port USB.
- Clipsez le module sur la feuille comme décrit ci-dessous (supporte les formats papier jusqu'à A4).

1. Ouvrez le clip.



2. Glissez une feuille dans le clip en plaçant celui-ci bien au milieu.



- Commencez l'utilisation en double cliquant sur le symbole du bureau.
- Ecrivez sur le papier avec le stylet.

Vous trouverez un mode d'emploi complet sur le CD fourni.

⚠ Installation ou remplacement des piles

- Ouvrez le capuchon au bout du stylet.
- Insérez deux piles bouton de type SR41. Assurez-vous que le pôle Plus pointe vers le haut.
- Remplacez le capuchon.
- Les piles ne doivent pas être jetées dans la poubelle d'ordures ménagères classiques. Des poubelles spéciales sont prévues pour le recyclage.
- **Attention:** Des mauvaises piles ou des piles mal installées peuvent endommager le stylet.



Note:

La durée de vie des piles varie et n'est pas garantie.

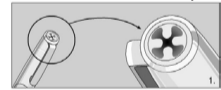
Remplacer la mine

Le capuchon du stylet peut être utilisé pour retirer la mine du stylet.

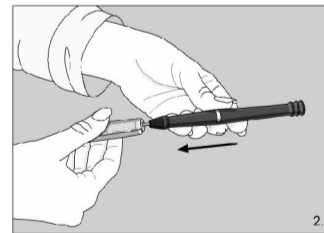
Attention: N'utilisez que des mines de taille identiques: 67.2mm de long X 2.33mm de diamètre.

Remplacer la mine:

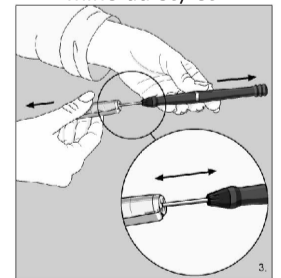
- Retirez le capuchon du stylet.



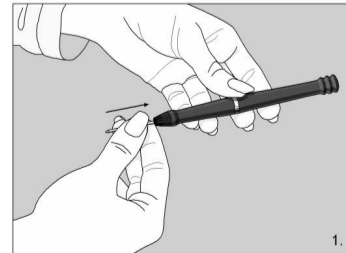
- Appuyez avec le bout du capuchon sur la mine jusqu'à ce qu'elle se coince.



- Tirez maintenant le capuchon et sortez la mine du stylet.



- Placez une nouvelle mine.



- Poussez fermement la mine jusqu'à ce qu'elle soit bien en place.

