

4in1 Multi-WLAN-Router

File-, Print-, & IP-Server 54 Mbit

Schnellstart-Anleitung

Lieferumfang:

- Multi-WLAN-Router
- Schnellstart-Anleitung
- CD mit Software "Easy Setup", Installationsanleitung (Deutsch) und ausführlicher Bedienungsanleitung (französisch)

Wichtige Hinweise:

Voreingestellte Login-IP-Adresse:

192.168.100.1 (im Router Modus)

Voreingestellter Benutzername & Kennwort:

admin & admin

Voreingestellter Kanal:

6

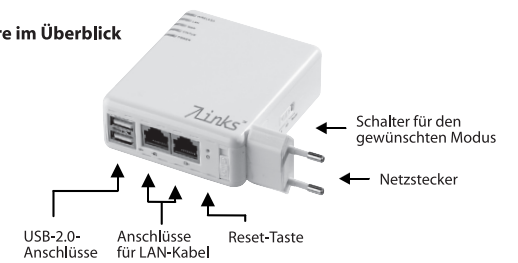
Voreingestellter Name des Funknetzes (SSID):

Palm_Server_Router

Erforderlicher Webbrowser:

Internet Explorer 5.5, 6.0 oder höher, Netscape Navigator 7.x

Hardware im Überblick



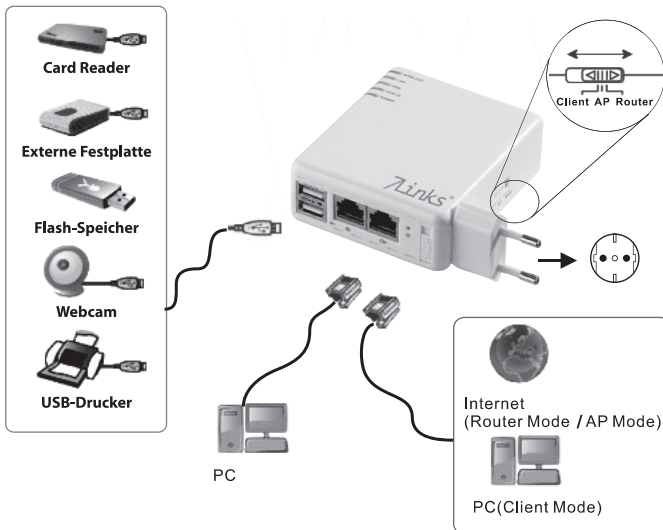
Netzstecker	Eingang 100V ~ 240V
Schalter für den gewünschten Modus	3 Positionen: Router, AP und Client
Reset-Taste (Werkseinstellung wieder herstellen)	Halten Sie die Reset Taste ca. 7 Sekunden lang gedrückt. Sobald die Status LED nicht mehr blinkt, sondern dauerhaft leuchtet, ist der Vorgang beendet. Alle Einstellungen sind auf die ursprünglichen Werte zurückgesetzt worden.
Anschlüsse für LAN-Kabel	2 RJ-45 Ethernet 10/100-Anschlüsse für LAN-Verbindungen
USB 2.0 Anschlüsse	2 USB Anschlüsse für USB-Kabelverbindungen

- Schieben Sie zunächst den mitgelieferten Stecker in den dafür vorgesehenen Einschub im Gehäuse. Sichern Sie ihn anschließend mit Hilfe des Schiebereglers.
- Stecken Sie den Stecker in die Steckdose. Sobald die 3 LEDs Status, Power und Wireless dauerhaft leuchten, ist das Gerät betriebsbereit.

LED-Bezeichnung	Status	Anzeige leuchtet dauerhaft	blinkend
WIRELESS		Funktion OK	Datenübermittlung läuft
LAN		LAN-Funktion OK	Datenübermittlung läuft
WAN		Internet OK	Datenübermittlung läuft
STATUS		Funktion OK	Reset/Firmware-Update in Arbeit
POWER		Funktion OK	

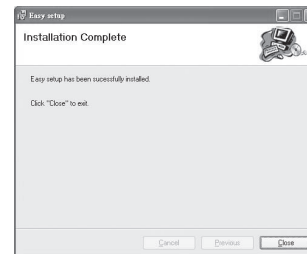
1. Vor der Installation

Wählen Sie zunächst einen Betriebsmodus aus und stellen Sie den Wahlschalter für den Modus auf die gewünschte Position. Verbinden Sie das Gerät mit dem Netz und per LAN-Kabel über die entsprechenden Anschlüsse mit dem PC und dem Internet. Um USB-Geräten die gemeinsame Nutzung zu ermöglichen, verwenden Sie die dafür vorgesehenen USB 2.0 Anschlüsse.



2. Easy Setup installieren

- Schritt 1: Die Installationshilfe startet automatisch nach Einlegen der mitgelieferten CD-ROM. Klicken Sie auf den Menüpunkt "Install Utility", um den Installationsprozess zu starten.
- Schritt 2: Klicken Sie in den nachfolgenden Dialogen solange auf "Next", bis Sie in den unten abgebildeten Dialog gelangen. Dort drücken Sie die Schaltfläche "Close", um die Installation abzuschließen.



Am Ende der Installationsroutine wird das Icon Easy Setup automatisch auf dem Desktop abgelegt.



3. Easy Setup starten

Klicken Sie das Icon **Easy Setup** auf Ihrem Desktop an, um die Installationshilfe zu starten. Geben Sie das erforderliche Kennwort "admin" ein und klicken Sie auf "Yes"



4. Betrieb als Internet-/WLAN-Router

- Schritt 1: Stellen Sie den Schalter auf die Position **Router**. Starten Sie **Easy Setup** und wählen Sie den Menüpunkt **Quick Setup**.
- Schritt 2: Möchten Sie den voreingestellten Benutzernamen und das Kennwort ändern, geben Sie die neuen Daten ein und klicken Sie auf "Next".
- Schritt 3: Wählen Sie zunächst die Verbindungsart für Ihre Internetverbindung. Sind Sie nicht mehr sicher, erfahren Sie die richtigen Einstellungen von Ihrem Internet-Provider. Klicken Sie erneut auf "Next".

