

Wichtige Hinweise zur Beachtung

- Die Kamera darf nicht so angebracht werden, dass die Linse direkt in die Sonne oder eine andere helle Lichtquelle zeigt. Dadurch würde nicht nur das Bild schlechter werden, es könnte auch die Elektronik der Kamera beschädigt werden.
- Wenn die Umgebung einen zu hohen Lichtkontrast aufweist, kann es notwendig sein, die Kamera neu auszurichten, um ein besseres Bild zu bekommen.
- Der beste Blickwinkel wird erreicht, wenn die Kamera auf Objekte herabschaut.
- **WICHTIG:** Für Anwendung in der Nacht oder wenn die Kamera in einer dunklen Umgebung verwendet wird, kann die Unterstützung eines zusätzlichen Lichts nötig sein, um ein gutes Bild außerhalb der Reichweite der Infrarot-LEDs zu gewährleisten.

Sicherheitshinweise & Gewährleistung

- Diese Bedienungsanleitung dient dazu, Sie mit den Funktionen dieses Gerätes vertraut zu machen. Bewahren Sie diese Anleitung daher stets gut auf, damit Sie jederzeit darauf zugreifen können.
- Sie erhalten bei Kauf dieses Gerätes zwei Jahre Gewährleistung auf Defekt bei sachgemäßem Gebrauch. Bitte beachten Sie auch die allgemeinen Geschäftsbedingungen!
- Bitte verwenden Sie das Gerät nur für die in dieser Anleitung beschriebenen Funktionen. Eine anderweitige Verwendung führt eventuell zu Beschädigungen am Produkt oder in der Umgebung des Produktes.
- Ein Umbauen oder Verändern des Produktes beeinträchtigt die Produktsicherheit. Achtung Verletzungsgefahr!
- Verwenden Sie nur das mitgelieferte Netzteil
- Öffnen Sie das Produkt niemals eigenmächtig.
- Führen Sie Reparaturen nie selber aus!
- Behandeln Sie das Produkt sorgfältig. Es kann durch Stöße, Schläge oder den Fall aus bereits geringer Höhe beschädigt werden.

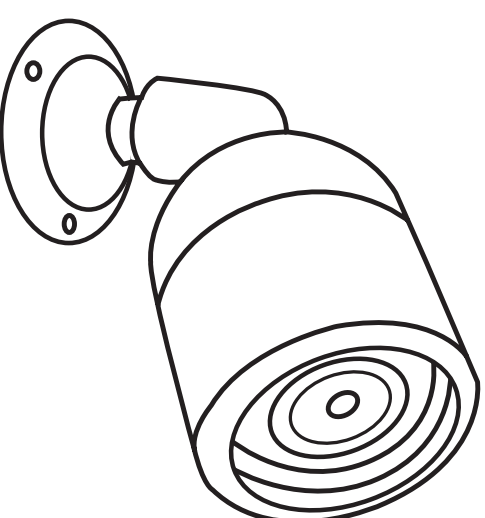
ACHTUNG:

Bei Schäden, die durch unsachgemäße Bedienung entstehen, erlischt gegebenenfalls der Garantieanspruch gegen den Hersteller. Es wird keine Haftung für Folgeschäden übernommen. Technische Änderungen und Irrtümer vorbehalten!

SUMIKON®

Outdoor Color-Camera

Nachtsicht -/Überwachungskamera



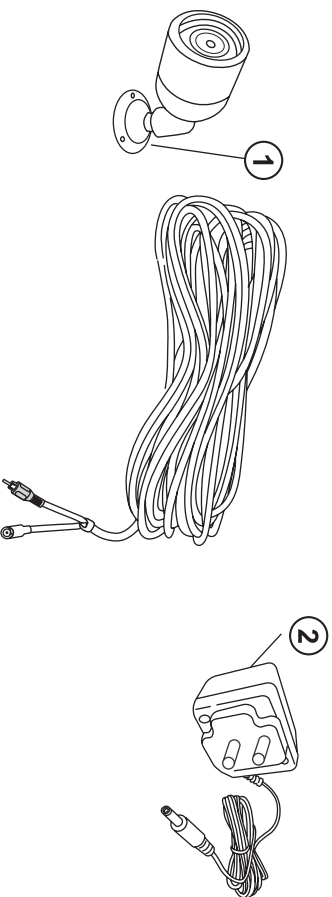
Bedienungsanleitung

Allgemeines

Die Outdoor-Farb-Kamera kann an jedes TV-Gerät, Videorecorder, Überwachungsmonitor und Computer mit Videokarte angeschlossen werden. Sie können die Kamera in geschlossenen Räumen oder an einer geschützten Stelle im Freien verwenden. Sie haben für die Outdoor-Kamera eine Vielzahl von Anwendungsmöglichkeiten, zum Beispiel die Anzeige von Gästen an der Haustür oder die Überwachung von Auto, Grundstück, Geschäft oder Lager. Sie können die Kamera auch als Sicherheitskamera zur Überwachung Ihres Babys verwenden.

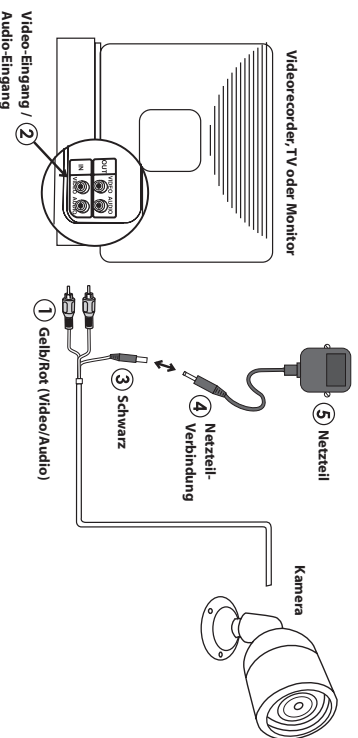
Lieferumfang

1. Kamera mit Standfuß und 22 Meter Kabel
2. 9 Volt / 300mA Netzadapter



Anschluss der Outdoor-Farb-Kamera an ein TV-Gerät

Anschluss der Outdoor-Farb-Kamera an ein TV-Gerät oder Videorecorder: Die Outdoor-Farb-Kamera wird mit Netzstrom betrieben und ist in der Lage, Farbbilder von hoher Qualität an Ihr TV-Gerät zu übertragen.



Hinweis: Um die Entfernung zu Ihrem TV-Gerät oder Videorecorder noch zu vergrößern, benötigen Sie ein AV-Verlängerungskabel.

Anschluss Schritt-für-Schritt

1. Am Kabelende der Kamera befinden sich drei verschiedenen gefärbte Stecker:
 - Rot (Audio)
 - Gelb (Video)
 - Schwarz (Netzanschluss)
2. Verbinden Sie den **gelben** Stecker (1) mit dem **Videoeingang** (2) und den **roten** Stecker mit dem **Audioeingang** Ihres TV-Gerätes oder Videorecorders, (meistens hinten am Gerät zu finden). Falls dieser Anschluss nicht vorhanden ist, benutzen Sie einen SCART-Adapter.
3. Verbinden Sie den **schwarzen** Stecker (3) am Ende des Kabels Ihrer Kamera mit dem **schwarzen** Stecker (4) des **Netzadapters**.
4. Verbinden Sie nun den Netzadapter (5) mit einer Netzsteckdose. Wenn Sie ein **AV-TV-Gerät** mit Cinch-Eingängen haben, müssen Sie das **Fernsehgerät** auf den **AV-Kanal** schalten.
5. Um die Outdoor-Kamera an Ihren **Videorecorder** anzuschließen, müssen Sie den **Videorecorder** auf **AV Eingang** schalten. Ihr **TV-Gerät** muss dann auf den Kanal geschaltet werden, auf dem Sie normalerweise ein Video auf Ihrem **Videorecorder** anschauen würden.

Montage der Kamera an einer Wand oder Decke

1. Wenn Sie die beste Position für die Kamera ausgewählt haben, schalten Sie die Kamera aus und trennen Sie die Verbindung mit dem Netzadapter.
2. Stellen Sie bei der Montage unbedingt sicher, dass die Oberseite der Kamera auch nach oben zeigt. Andernfalls wäre das Bild der Kamera auf Ihrem Monitor dann verkehrt herum.
3. Halten Sie das Kameragehäuse in der Position, in der Sie es montieren möchten und markieren Sie die Löcher für die Befestigungsschrauben mit einem geeigneten Stift. Nehmen Sie dann das Gehäuse von der Wand oder Decke und bohren Sie an den markierten Stellen mit einem geeigneten Bohrer Löcher.
4. Führen Sie dann das Kabel der Kamera zu Ihrem TV-Gerät oder Videorecorder. Wenn Sie das Kabel durch Wände führen, bedenken Sie, dass jedes Loch, das Sie bohren, mindestens 14mm im Durchmesser sein muss, damit auch die Stecker mit durchgeleitet werden können.
5. Verbinden Sie nun die Kamera mit dem Netzteil und dieses mit einer Netzsteckdose und nehmen Sie die Kamera in Betrieb.

Konformitätserklärung:

Hiermit erklärt die Firma PEARL Agency, dass sich dieses Produkt in Übereinstimmung mit den grundlegenden Anforderungen der Richtlinie 1999/5/EG befindet

Pearl-Agency
Pearl Straße 1-3
D-79426 Buggingen

SUMIKON
Model CMSOD-IR22

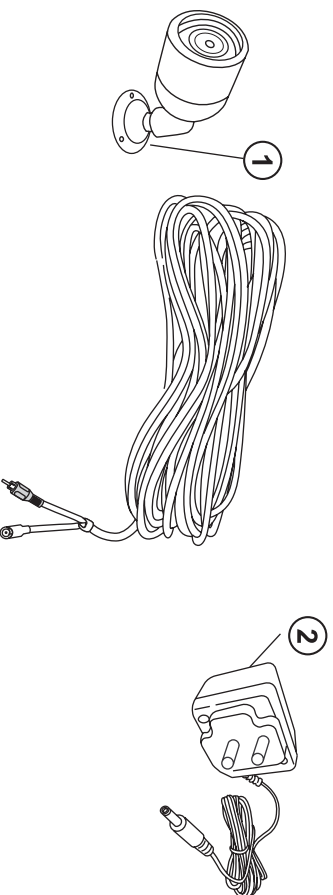


Généralités

Vous venez d'acheter un produit qui a été conçu pour répondre à vos attentes en matière de technologie, fiabilité et maniabilité. Afin de profiter le plus longtemps possible de votre nouvel appareil, veuillez lire attentivement ce mode d'emploi.

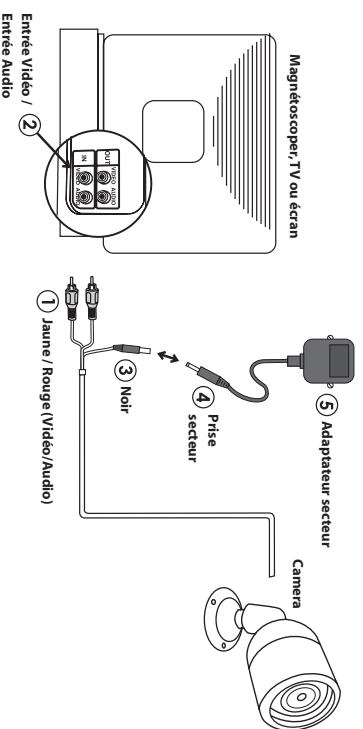
Contenu

1. Caméra avec pied et 22 mètres de câble
2. Adaptateur secteur 9 Volt / 300mA



Branchement sur un téléviseur ou un magnétoscope

Cette caméra est alimentée par secteur. Elle donc capable d'envoyer des images couleur de haute qualité sur votre téléviseur.



Remarque: Pour augmenter la distance entre la caméra et le téléviseur/magnétoscope il est nécessaire d'utiliser une rallonge AVV.

Schéma de branchement

1. Etape 1: Au bout du cble de 22 metre se trouvent trois prises:
 - Rouge (Audio)
 - Jaune (Vidéo)
 - Noire (Secteur)
2. Branchez les prises jaune et rouge sur les prises correspondantes sur votre téléviseur.
3. Branchez le câble noir sur l'adaptateur secteur.
4. Branchez l'adaptateur secteur sur une prise.
5. Réglez votre téléviseur/magnétoscope sur la chaîne AV.

Remarques:

- La caméra passe automatiquement en mode noir et blanc dès que la luminosité baisse.
- Pour de plus amples informations sur vos entrées AVV de votre téléviseur, veuillez lire la notice de l'appareil concerné.

Fixation au mur ou au plafond

1. Lorsque vous avez trouvé un endroit convenant pour fixer la caméra, éteignez et débranchez-la.
2. Vérifiez que le dessus de la camera soit bien tourné vers le haut sinon vous allez obtenir des images inversées.
3. Posez la camera à l'endroit souhaité et marquez les trous de fixation. Enlevez la caméra et faites les trous avec une perceuse appropriée.
4. Disposez maintenant le câble qui relie la caméra aux appareils de restitution. Faites des trous d'un diamètre de 14 mm si vous souhaitez passer le câble par les murs.
5. Vous pouvez brancher la caméra au secteur et la mettre en marche.

Déclaration de conformité:

La société Pearl Agency déclare ce produit conforme aux normes européennes 1999/5/EG.

Pearl-Agency
Pearl Straße 1-3
D-79426 Buggungen

SUMIKON
Model CMSOD-IR22



Remarques importantes

- Ne mettez pas la lentille directement au soleil ou toute autre source lumineuse.
- Changez la caméra d'emplacement si le contraste lumineux est trop élevé.
- Le meilleur angle pour la caméra est en vue plongeante.
- **IMPORTANT:** Il peut se relever nécessaire d'ajouter une source lumineuse dans le champs de vision de la caméra pour augmenter la portée.

Conseils de sécurité

- Ce mode d'emploi vous sert à vous servir correctement du produit. Gardez le précieusement afin de pouvoir le consulter à tout moment.
- N'utilisez l'appareil que comme indiqué dans la notice. Aucune garantie ne pourra être appliquée en cas de mauvaise utilisation du produit.
- N'ouvrez pas l'appareil, sous peine de perdre toute garantie.
- N'essayez pas de réparer l'appareil vous même.
- Faites attention lorsque vous manipulez votre produit. Une chute ou un coup peuvent l'abîmer.

ATTENTION:

N'utilisez l'appareil que comme indiqué dans la notice. Aucune garantie ne pourra être appliquée en cas de mauvaise utilisation du produit. Nous ne sommes pas responsable des conséquences inhérentes à un dommage. Le fabricant se réserve le droit de modifier les caractéristiques techniques entraînant ainsi des erreurs dans ce manuel.

SUMIKON®

Caméra de surveillance infrarouge

Tout temps, Vision diurne et nocturne

