



Laser Maus USB 1.600 dpi



Bedienungsanleitung

Sehr geehrte Kundin,
Sehr geehrter Kunde,

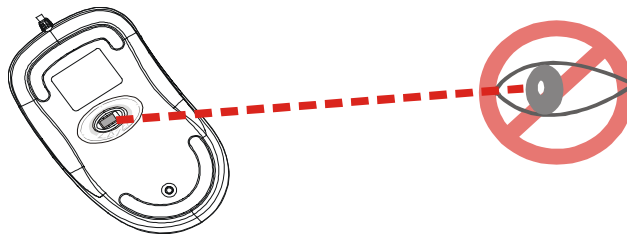
wir danken Ihnen für den Kauf dieser Laser-Maus. Sie haben ein Produkt erworben, das entwickelt wurde, um den höchsten Ansprüchen gerecht zu werden, sowohl technisch als auch im Hinblick auf Zuverlässigkeit, Ausstattung und Bedienkomfort.

Damit Sie lange Freude an Ihrem neuen Gerät haben, lesen Sie bitte diese Bedienungsanleitung aufmerksam durch und befolgen Sie die nun folgenden Hinweise und Tipps.

1. Einführung

Ihre Maus arbeitet mit einer neuen Technologie – einem Laser-Modul, das die traditionelle Maus mit optischem Sensor ersetzt und Bewegungen über einen Laserstrahl ermittelt. Dabei tastet der Laser die Oberfläche mit 30-fach höherer Präzision ab. So liefert die Maus auf fast allen Oberflächen eine perfekte Performance.

ACHTUNG!



Warnhinweis: Richten Sie den Laserstrahl nie in die Augen!

2. Installation der Maus

Anschluss

Die Maus wird an einen freien USB-Port (siehe Abbildung) Ihres Rechners angeschlossen. Als Betriebssystem benötigen Sie Windows 98 SE oder höher.



Installation

Halten Sie ggf. die Windows-CD bereit. Legen Sie die beiliegende Treiber-CD ins CD-ROM-Laufwerk Ihres PC ein, wenn das System Sie dazu auffordert. Folgen Sie anschließend den Anweisungen auf dem Bildschirm.

3. Handhabung der Maus

Ihre Maus verfügt über ein Scrollrad, das zwei Funktionen besitzt. Zum einen erlaubt es das Scrollen in Windows-Dokumenten, indem Sie das Rad nach vorne oder hinten drehen. Zum anderen fungiert es als Button mit verschiedenen Konfigurationsmöglichkeiten. Wenn Sie das Rad anklicken (nach unten drücken), arbeitet es als Maus-Button. Zum Scrollen drehen Sie einfach das Rad.

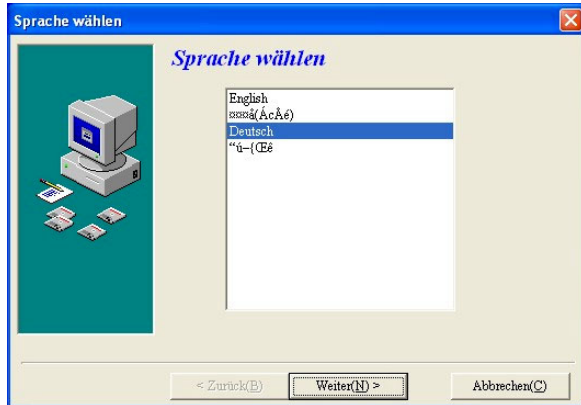


Hinweis: Falls die Oberfläche Ihres Schreibtischs rot oder transparent ist (Glas) oder stark reflektiert, kann es zu Interferenzen kommen, d.h. die Maus arbeitet nicht korrekt. Benutzen Sie, um dies zu vermeiden, ein Mauspad oder setzen Sie die Maus auf einer anderen Schreibtisch-Oberfläche ein.

4. Installation der Software

Gehen Sie folgendermaßen vor, um den Maus-Treiber auf Ihrem PC zu installieren:

1. Legen Sie die Treiber-CD in Ihr CD-ROM-Laufwerk ein.
2. Wählen Sie die Sprache für die Dialoge.



3. Folgen Sie den Anweisungen auf dem Bildschirm. Der PC wird den Treiber automatisch installieren.
4. Führen Sie die Setup-Datei auf der CD aus, indem Sie auf "setup.exe" doppelklicken.



5. Wählen Sie als Gerätetyp **3 button** und bestätigen Sie mit **Weiter**.



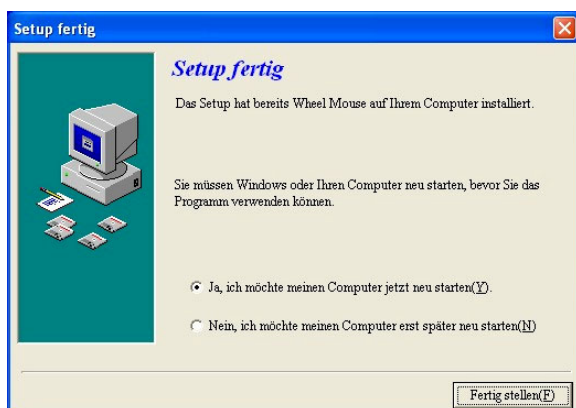
6. **Zielverzeichnis wählen:** Bestätigen Sie mit **Weiter** oder geben Sie den gewünschten Pfad ein und klicken dann auf **Weiter**.



7. **Programmordner wählen:** Bestätigen Sie mit **Weiter** oder wählen Sie den gewünschten Ordner aus und klicken dann auf **Weiter**.

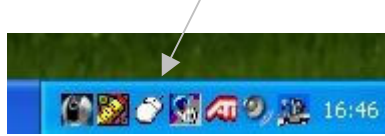


8. **Setup fertig:** Starten Sie Ihren Rechner neu, um die Installation abzuschließen.



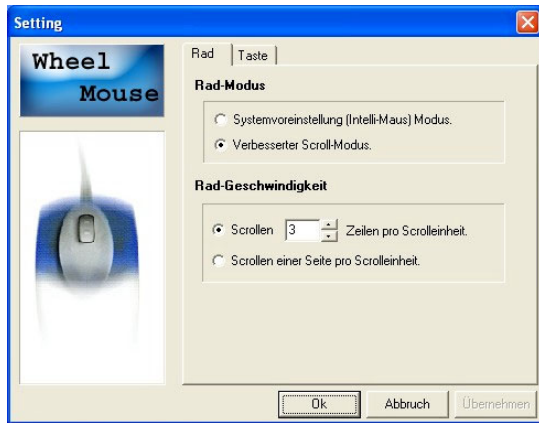
5. Funktionen der Software

Mit Hilfe der Maus-Software können Sie die Funktionen Ihrer Laser-Maus einfach und bequem konfigurieren. Klicken Sie auf das neue Icon rechts unten in der Taskleiste, und schon startet das Programm.



Mausrad konfigurieren

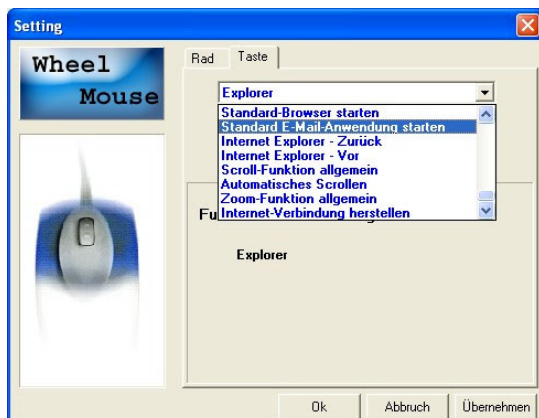
1. Klicken Sie auf den Reiter **Rad**.
2. Wählen Sie unter Rad-Modus **Systemvoreinstellung (Intelli-Mouse) Modus**, wenn Sie wünschen, dass Ihre Maus die so genannten Intelli-Mouse Funktionen beherrscht.
3. Wählen Sie **Verbesserter Scrollmodus**, wenn Sie die neuen 3 D-Scrollball-Funktionen nutzen wollen.



4. Zudem können Sie in diesem Dialogfenster die Rad-Geschwindigkeit einstellen.
5. Bestätigen Sie mit **Übernehmen**. Klicken Sie anschließend auf **OK**.

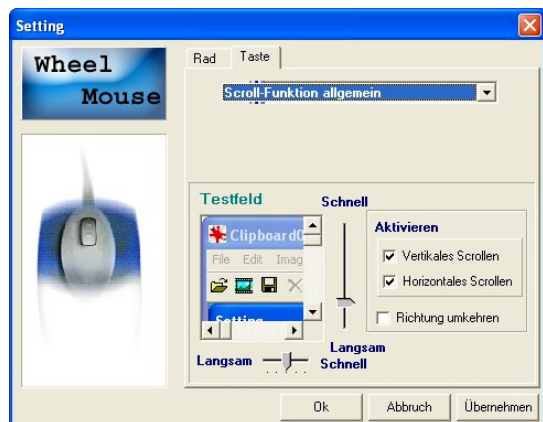
Maus-Taste konfigurieren

Klicken Sie auf den Reiter **Taste**. Sie können für die Maus-Taste die gewünschte Funktion einstellen. Darunter befinden sich neben den am häufigsten gebrauchten Standard-Funktionen auch diese:



1. Scroll-Funktion allgemein

Sie können die Scroll-Bewegung über den Maus-Button steuern. Stellen Sie die horizontale und vertikale Scroll-Geschwindigkeit auf der Skala zwischen **Langsam** und **Schnell** ein.



2. Zoom-Funktion allgemein

Hier können Sie Zoom-Größe (von 2 x 2 bis 64 x 48) und -Faktor (von 2- bis 10-fach) festlegen.



3. Standard-Browser starten

Wenn Sie diese Funktion aktivieren, können Sie mit einem Klick auf das Mousrad den Internet-Browser starten.

4. Standard E-Mail-Anwendung starten

Wenn Sie diese Funktion aktivieren, können Sie mit einem Klick auf das Mousrad Ihr Mailprogramm starten.

5. Automatisches Scrollen

Legen Sie Scrollrichtung und -geschwindigkeit für die Auto-Scroll-Funktion fest.



6. Feststellmodus Strg-Taste

Wenn Sie das Mausrad drücken, stehen Ihnen bei dieser Option dieselben Funktionen zur Verfügung wie bei gedrückter Strg-Taste auf der Tastatur.

7. Feststellmodus Umschalttaste

Wenn Sie das Mausrad drücken, stehen Ihnen bei dieser Option dieselben Funktionen zur Verfügung wie bei gedrückter Umschalt- (= Shift-)Taste auf der Tastatur.

8. Horizontales Scrollen

Wenn Sie das Mausrad drücken, können Sie von vertikalem Scrollen auf horizontales Scrollen umschalten.

9. Funktionen fürs Surfen im WWW mit dem Internet Explorer

- **Eine Seite zurück**
Drücken des Mausekkrades ersetzt den **Back-Button (Zurück)** Ihres Browsers.
- **Eine Seite vor**
Drücken des Mausekkrades ersetzt den **Forward-Button (Vorwärts)** Ihres Browsers.
- **Nachahmung der Tastenfunktionen**
Drücken des Mausekkrades ersetzt das Drücken einer beliebigen Taste, wie zum Beispiel F1 bis F10, ESC, Backspace, Enter usw.

6. Fehlerbehebung

Problem: Die Maus funktioniert nicht nach der Installation.

Versuchen Sie, das Problem folgendermaßen zu lösen:

- Vergewissern Sie sich, dass Sie den Treiber korrekt installiert haben.
- Vergewissern Sie sich, dass Sie das USB-Kabel richtig angeschlossen haben.
- Entfernen Sie die Maus und schließen Sie sie erneut an. Vergewissern Sie sich, dass die Maus vom PC richtig erkannt wurde.

Wichtige Hinweise zur Batterie – Entsorgung

Batterien gehören **NICHT** in den Hausmüll. Als Verbraucher sind Sie gesetzlich verpflichtet, gebrauchte Batterien zur fachgerechten Entsorgung zurückzugeben.

Sie können Ihre Batterien bei den öffentlichen Sammelstellen in Ihrer Gemeinde abgeben oder überall dort, wo Batterien der betreffenden Art verkauft werden.

Dieses Zeichen finden Sie auf schadstoffhaltigen Batterien:



Abkürzungen für schadstoffhaltige Batterien:

Pb: Batterie enthält Blei

Cd: Batterie enthält Cadmium

Hg: Batterie enthält Quecksilber

Sicherheitshinweise & Gewährleistung

- Diese Bedienungsanleitung dient dazu, Sie mit den Funktionen dieses Gerätes vertraut zu machen. Bewahren Sie diese Anleitung daher stets gut auf, damit Sie jederzeit darauf zugreifen können.
- Sie erhalten bei Kauf dieses Gerätes zwei Jahre Gewährleistung auf Defekt bei sachgemäßem Gebrauch. Bitte beachten Sie auch die allgemeinen Geschäftsbedingungen!
- Bitte verwenden Sie das Gerät nur für die in dieser Anleitung beschriebenen Funktionen. Eine anderweitige Verwendung führt eventuell zu Beschädigungen am Produkt oder in der Umgebung des Produktes.
- Ein Umbauen oder Verändern des Produktes beeinträchtigt die Produktsicherheit. Achtung Verletzungsgefahr!
- Öffnen Sie das Produkt niemals eigenmächtig.
- Führen Sie Reparaturen nie selber aus!
- Behandeln Sie das Produkt sorgfältig. Es kann durch Stöße, Schläge oder den Fall aus bereits geringer Höhe beschädigt werden.
- Halten Sie das Produkt fern von Feuchtigkeit und extremer Hitze.

ACHTUNG:

Bei Schäden, die durch unsachgemäße Bedienung entstehen, erlischt gegebenenfalls der Garantieanspruch gegen den Hersteller.

Es wird keine Haftung für Folgeschäden übernommen.

Technische Änderungen und Irrtümer vorbehalten!



AO / TK