



INTERNER UND EXTERNER MULTICARD READER

Dieser 2.0 Kartenleser ist ein wirklich praktischer und günstiger Weg, insgesamt sieben verschiedene Kartentypen über einen USB Anschluss kabelfrei mit einem Computer zu verbinden. Wenn Sie den Kartenleser einmal anderweitig benötigen, drücken Sie einfach die Auswurfaste und schon haben Sie das Gerät in der Hand. Jetzt können Sie es als externen Reader / Writer verwenden und über ein USB Kabel an einen freien USB Port z.B. eines Laptops anschließen.

PRODUKTEIGENSCHAFTEN

Unterstützte Speicherkarten:

- Compact Flash (CF) Typ 1 und 2
- Smart Media (SM)
- Memory Stick Pro (MS Pro), Memory Stick (MS), Memory Stick Pro Duo (MS Pro Duo) und Memory Stick Duo (MS Duo).
- Secure Digital (SD)
- Mini Secure Digital (mini-SD)
- Multi Media Card (MMC)
- Reduce Size Multi Media Card (RS-MMC)

- Unterstützt Datentransferraten von bis zu 480Mbps bei USB 2.0
- Abwärtskompatibel zu USB 1.0

Unterstützte Betriebssysteme:

MAC OS, WinXP/ 2000/ ME/ 98/ 98SE

Mindestsystemvoraussetzungen: USB Port Typ A

INSTALLATION UNTER WINDOWS 2000 und XP

Der Card Reader funktioniert unter Windows XP und Windows 2000 ohne Treiber. Sie müssen keinen Treiber installieren. Windows erkennt das Gerät und installiert die nötigen Treiber automatisch. Stecken Sie das Gerät einfach an einen freien USB Port Ihres Computers.

INSTALLATION UNTER WINDOWS 98 UND ME

1. Legen Sie die Treiber CD in Ihr CD-ROM Laufwerk
2. Starten Sie die SETUP Datei auf der CD
3. Folgen Sie den Anweisungen des Installationsprogramms.
4. Schließen Sie den Reader an einen freien USB Port an.
5. Ein POP UP Fenster erscheint und meldet "NEUE HARDWARE GEFUNDEN".
6. Warten Sie bis Windows den Card Reader konfiguriert hat und das Anzeigefenster geschlossen wird.
7. Die Installation ist jetzt abgeschlossen und Sie können das Gerät verwenden.

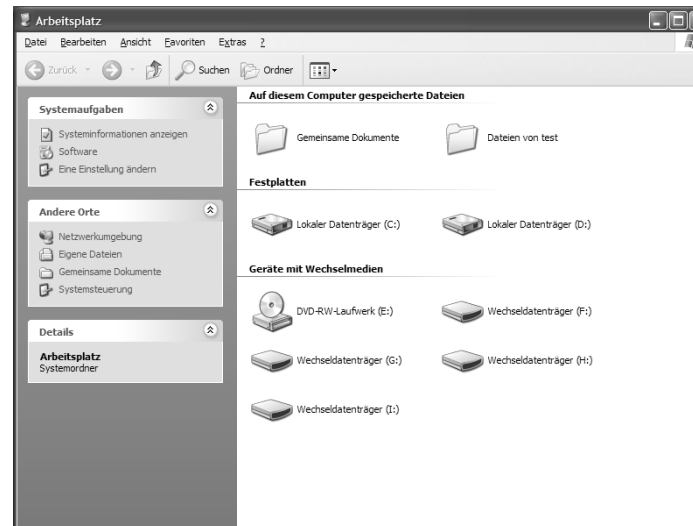
Sollten Sie das Gerät zwischendurch auswerfen wollen, melden Sie es bitte, unter Verwendung des Tastensymbols zur sicheren Hardwareentfernung in der Taskleiste ab.

INSTALLATION UNTER MAC OS 10.x

Der Cardreader benötigt unter MAC.OS 10.x keine Treiber. Schließen Sie das Gerät einfach an einen freien USB Port ihres Computers an.

TEST

Öffnen Sie nun zur Probe den Arbeitsplatz und überprüfen Sie, ob die vier zusätzlichen Wechseldatenträger angezeigt werden.



SICHERHEIT UND GEWÄHRLEISTUNG

Diese Bedienungsanleitung dient dazu, Sie mit den Funktionen dieses Gerätes vertraut zu machen. Bewahren Sie diese Anleitung daher stets gut auf, damit Sie jederzeit darauf zugreifen können.

Sie erhalten bei Kauf dieses Gerätes zwei Jahre Gewährleistung auf Defekt bei sachgemäßem Gebrauch. Bitte beachten Sie die allg. Geschäftsbedingungen!

- Bitte verwenden Sie das Gerät nur für die in dieser Anleitung beschriebenen Funktionen. Eine anderweitige Verwendung führt eventuell zu Beschädigungen am Produkt oder in der Umgebung des Produktes.
- Ein Umbauen oder Verändern des Produktes beeinträchtigt die Produktsicherheit. Achtung Verletzungsgefahr!
- Öffnen Sie das Produkt niemals eigenmächtig.
- Führen Sie Reparaturen nie selber aus!
- Behandeln Sie das Produkt sorgfältig. Es kann durch Stöße, Schläge oder den Fall aus bereits geringer Höhe beschädigt werden.
- Halten Sie das Produkt fern von Feuchtigkeit und extremer Hitze.
- Tauchen Sie das Produkt niemals in Wasser oder andere Flüssigkeiten.

ACHTUNG

- Bei Schäden, die durch unsachgemäße Bedienung entstehen, erlischt gegebenenfalls der Garantieanspruch an den Hersteller.
- Es wird keine Haftung für Folgeschäden übernommen.
- Technische Änderungen und Irrtümer vorbehalten!

WICHTIGE HINWEISE ZUR ENTSORGUNG

Dieses Elektrogerät gehört NICHT in den Hausmüll. Für die fachgerechte Entsorgung wenden Sie sich bitte an die öffentlichen Sammelstellen in Ihrer Gemeinde.

Einzelheiten zum Standort einer solchen Sammelstelle und über ggf. vorhandene Mengenbeschränkungen pro Tag/ Monat/ Jahr sowie über etwaig anfallende Kosten bei Abholung entnehmen Sie bitte den Informationen der jeweiligen Gemeinde.



LECTEUR DE CARTES INTERNE ET EXTERNE

Ce lecteur de cartes USB 2.0 est un moyen simple et rapide de lire 7 types de cartes différentes sans devoir utiliser des câbles. Si vous souhaitez l'utiliser en externe, sortez-le de la façade en appuyant sur le bouton d'éjection et branchez-le sur un port USB.

CARACTERISTIQUES

Cartes supportées:

- Compact Flash (CF) Type 1 et 2
 - Smart Media (SM)
 - Memory Stick Pro (MS Pro), Memory Stick (MS), Memory Stick Pro Duo (MS Pro Duo) et Memory Stick Duo (MS Duo).
 - Secure Digital (SD)
 - Mini Secure Digital (mini-SD)
 - Multi Media Card (MMC)
 - Reduce Size Multi Media Card (RS-MMC)
- Supporte des vitesses de transfert de jusqu'à 480Mbps en USB 2.0
- Compatible USB 1.0

Systèmes d'exploitation supportés:
MAC OS, WinXP/ 2000/ Millenium/ 98/ 98SE

Composants: un port USB type A

INSTALLATION SOUS WINDOWS 2000 et XP

Le lecteur fonctionne sans pilotes sous Windows XP et Windows 2000. Vous ne devez donc pas en installer. Windows reconnaît le périphérique et l'installe automatiquement. Branchez-le simplement sur un port USB disponible.

INSTALLATION SOUS WINDOWS 98 ET MILLENIUM

1. Insérez le CD des pilotes dans le lecteur CD de votre lecteur CD.
2. Démarrez le fichier SETUP se trouvant sur le CD.
3. Suivez les instructions du programme d'installation.
4. Branchez le lecteur sur un port USB.
5. Une fenêtre s'ouvre et vous indique qu'un nouveau périphérique a été détecté.
6. Attendez que Windows configure le lecteur et que la fenêtre se ferme.
7. L'installation est maintenant achevée. Votre lecteur est prêt à être utilisé.

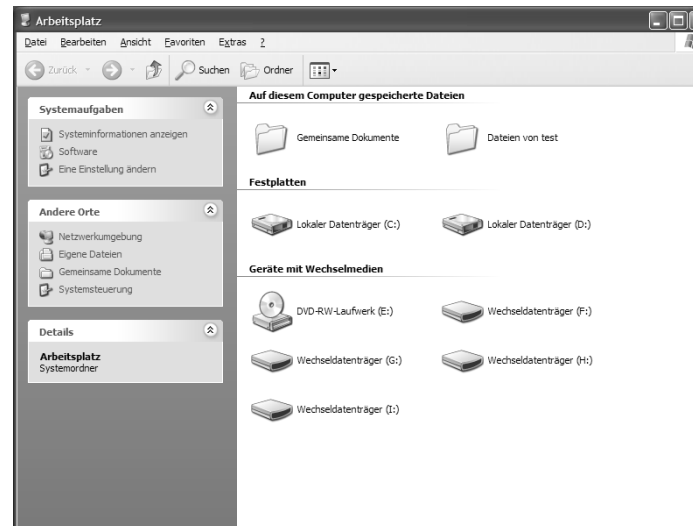
Si vous souhaitez retirer l'appareil, veuillez d'abord l'arrêter en passant par la commande se trouvant dans la barre d'outils (près de l'heure).

INSTALLATION SOUS MAC OS 10.x

Le lecteur fonctionne sans pilotes sous MAC.OS 10.x. Branchez-le simplement sur un port USB.

TEST

Allez dans votre poste de travail et vérifiez que 4 nouveaux lecteurs sont disponibles.



INDICATIONS DE SECURITE & GARANTIE

Cette notice vous permet d'utiliser les fonctionnalités de votre appareil en toute confiance. Gardez-la toujours à portée de main.

Vous bénéficiez d'une garantie totale d'un an. Veuillez consulter nos conditions générales de vente !

Veuillez utiliser cet appareil en suivant les instructions de la notice. Une mauvaise utilisation peut endommager l'appareil.

Toute transformation ou modification porte préjudice à la sécurité du produit. Attention danger - risques de blessures !

N'ouvrez jamais votre appareil mis à part le compartiment à piles !

N'essayez jamais de réparer l'appareil vous même !

Prenez soin de votre appareil. Des coups, ou une chute peu endommager l'appareil.

Gardez le produit loin de toute source de chaleur et à l'abri de l'humidité.

ATTENTION

N'utilisez l'appareil que comme indiqué dans la notice. Aucune garantie ne pourra être appliquée en cas de mauvaise utilisation du produit. Nous ne sommes pas responsables des conséquences inhérentes à un dommage.

Le fabricant se réserve le droit de modifier les caractéristiques techniques entraînant ainsi des erreurs.

INDICATIONS CONCERNANT L'ELIMINATION DE DECHETS
Cet appareil ne doit pas être jeté à la poubelle.

Pour l'élimination, veuillez vous renseigner auprès de votre mairie.

Veuillez retirer les informations nécessaires (quantité de déchets par jour, par mois et par année ainsi que coût) auprès de votre commune.