

WICHTIGE HINWEISE ZU BEGINN

Sicherheitshinweise & Gewährleistung

- Diese Bedienungsanleitung dient dazu, Sie mit der Funktionsweise dieses Produktes vertraut zu machen. Bewahren Sie diese Anleitung daher stets gut auf, damit Sie jederzeit darauf zugreifen können.
- Sie erhalten bei Kauf dieses Produktes zwei Jahre Gewährleistung auf Defekt bei sachgemäßem Gebrauch. Bitte beachten Sie auch die allgemeinen Geschäftsbedingungen!
- Bitte verwenden Sie das Produkt nur in seiner bestimmungsgemäßen Art und Weise. Eine anderweitige Verwendung führt eventuell zu Beschädigungen am Produkt oder in der Umgebung des Produktes.
- Ein Umbauen oder Verändern des Produktes beeinträchtigt die Produktsicherheit. Achtung Verletzungsgefahr!
- Öffnen Sie das Produkt niemals eigenmächtig. Führen Sie Reparaturen nie selber aus!
- Behandeln Sie das Produkt sorgfältig. Es kann durch Stöße, Schläge oder Fall aus bereits geringer Höhe beschädigt werden.
- Halten Sie das Produkt fern von extremer Hitze.
- Tauchen Sie das Produkt niemals in Wasser oder andere Flüssigkeiten.



ACHTUNG:

*Es wird keine Haftung für Folgeschäden übernommen.
Technische Änderungen und Irrtümer vorbehalten!*

Wichtige Hinweise zur Entsorgung

Dieses Elektrogerät gehört nicht in den Hausmüll. Für die fachgerechte Entsorgung wenden Sie sich bitte an die öffentlichen Sammelstellen in Ihrer Gemeinde. Einzelheiten zum Standort einer solchen Sammelstelle und über ggf. vorhandene Mengenbeschränkungen pro Tag/ Monat/ Jahr sowie über etwaig anfallende Kosten bei Abholung entnehmen Sie bitte den Informationen der jeweiligen Gemeinde.

IHRE NEUE INFRAROT-ÜBERWACHUNGSKAMERA

Sehr geehrte Kunden,

vielen Dank für den Kauf dieser Farb-Überwachungskamera. Mit dieser Farb-Überwachungskamera entgeht Ihnen auch nachts nicht das kleinste Detail. Bitte lesen Sie diese Bedienungsanleitung und beachten Sie die Hinweise und Tipps, damit Sie diese Farb-Überwachungskamera optimal nutzen können.

Lieferumfang

- Infrarot-Überwachungskamera
- 18 m Multifunktionskabel
- 12 V Netzteil
- Bedienungsanleitung

Technische Daten

Bildverarbeitungs-Chip:	1/4" SONY Super HAD CCD
Bildformat:	PAL
Horizontale Auflösung:	420 Linien
Linse:	3,6 mm
Effektive Reichweite der Infrarot-LEDs:	ca. 15 Meter
Minimale Beleuchtung:	0 Lux
Elektronische Verschlusszeiten:	1/50 – 1/100000 sek.
Stromversorgung:	12 V

PRODUKTDDETAILS

Hinweise zur Verwendung

- Die Kamera sollte nicht so angebracht werden, dass die Linse direkt in die Sonne oder eine andere helle Lichtquelle zeigt. Dadurch kann das Bild schlechter werden und die Elektronik der Kamera beschädigt werden.
- Wenn die Umgebung einen zu hohen Lichtkontrast aufweist, kann es notwendig sein die Kamera neu auszurichten, um ein besseres Bild zu bekommen.
- Der optimale Blickwinkel wird erreicht, wenn die Kamera auf Objekte herabschaut.



HINWEIS:

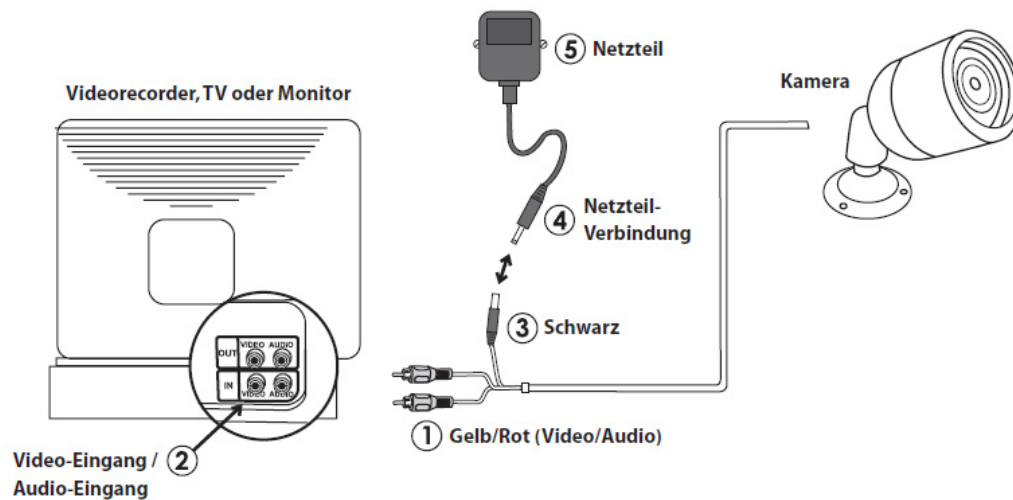
Für Anwendung in der Nacht oder wenn die Kamera in einer dunklen Umgebung verwendet wird, kann die Unterstützung eines zusätzlichen Lichts nötig sein, um ein gutes Bild außerhalb der Reichweite der Infrarot-LEDs zu gewährleisten.

Allgemeines

- Die Farb-Überwachungskamera kann an jedes TV-Gerät, jeden Videorekorder, Überwachungsmonitor und Computer mit Videokarte angeschlossen werden.
- Sie können die Kamera in geschlossenen Räumen oder an einer geschützten Stelle im Freien verwenden.
- Sie haben für die Farb-Überwachungskamera eine Vielzahl von Anwendungsmöglichkeiten, zum Beispiel die Anzeige von Gästen an der Haustür oder die Überwachung von Auto, Grundstück, Geschäft oder Lager. Sie können die Kamera auch als Sicherheitskamera zur Überwachung Ihres Babys verwenden.

Anschluss der Farb-Überwachungskamera an ein TV-Gerät oder Videorecorder

Die Farb-Überwachungskamera wird mit Netzstrom betrieben und ist in der Lage, Farbbilder von hoher Qualität an Ihr TV-Gerät zu übertragen.



HINWEIS:

Um die Entfernung zu Ihrem TV-Gerät oder Videorecorder noch zu vergrößern, benötigen Sie ein A/V Verlängerungskabel.

Anschluss

1. Am Kabelende der Kamera befinden sich drei verschiedenfarbene Stecker:
 - Rot (Audio)
 - Gelb (Video)
 - Schwarz (Stromanschluss)
2. Verbinden Sie den gelben Stecker mit dem Videoeingang und den roten Stecker mit dem Audioeingang Ihres TV-Gerätes oder Videorecorders, (meistens hinten am Gerät zu finden). Falls dieser Anschluss nicht vorhanden ist, benutzen Sie einen Adapter.
3. Verbinden Sie den schwarzen Stecker am Ende des Kabels Ihrer Kamera mit dem schwarzen Stecker des Netzteils.
4. Verbinden Sie nun den Netzteil mit einer Steckdose. Wenn Sie ein A/V TV-Gerät mit Cinch-Eingängen besitzen, wird das Fernsehgerät auf den AV-Kanal eingestellt.
5. Um die Kamera an einen Videorecorder anzuschließen, wird der Videorecorder auf A/V-Eingang eingestellt. Ihr TV-Gerät muss dann auf den Kanal eingestellt werden, auf dem Sie normalerweise ein Video auf dem Videorecorder anschauen würden.

Montage der Kamera an einer Wand oder Decke

1. Wenn Sie die optimale Position für die Kamera ausgewählt haben, schalten Sie die Kamera aus und trennen Sie die Verbindung.
2. Stellen Sie bei der Montage unbedingt sicher, dass die Oberseite der Kamera auch nach oben zeigt. Andernfalls wäre das Bild der Kamera auf Ihrem Monitor dann verkehrt herum.
3. Halten Sie das Kameragehäuse in der Position, in der Sie es montieren möchten und markieren Sie die Löcher für die Befestigungsschrauben mit einem geeigneten Stift. Nehmen Sie dann das Gehäuse von der Wand oder Decke und bohren Sie an den markierten Stellen mit einem geeigneten Bohrer Löcher.
4. Führen Sie dann das Kabel der Kamera zu Ihrem TV-Gerät oder Videorecorder.
5. Verbinden Sie nun die Kamera mit dem Netzteil und dieses mit einer Steckdose und nehmen Sie die Kamera in Betrieb.



HINWEIS:

Wenn das Kabel durch Wände geführt werden soll, ist die Mindestgröße der Bohrung 14 mm im Durchmesser, damit die Stecker durchgeleitet werden können.