

Estimado cliente,

Gracias por comprar este audífono premium. Disfrute del sonido completo de la televisión, el sistema estéreo y compañía sin el molesto enredo de cables y muévase libremente por el apartamento, ¡no hay problema con este audífono controlado por radio! ¡Simplemente conecte el transmisor a su dispositivo y listo!

Lea estas instrucciones de funcionamiento y siga la información y los consejos enumerados para que pueda aprovechar al máximo su nuevo sistema auditivo.

alcance de la entrega

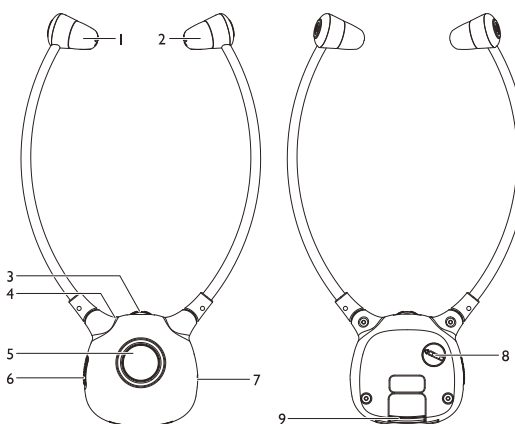
- Auriculares
- Transmisor
- 2 baterías de polímero de litio (recargables)
- adaptador de corriente
- Cable de audio con un conector estéreo de 3,5 mm en ambos lados
- Conector adaptador (de 6,3 mm a 3,5 mm)
- Cable adaptador RCA
- Micrófono externo
- 2 cabezales de repuesto para auriculares
- operación manual

Especificaciones técnicas

Transmisor / auricular de voltaje de funcionamiento	Batería de polímero de litio de 5 V 550 mA / 3,7 V 350 mA
rango máximo	25 metros
frecuencia	BANDA I ISM de 2,4 GHz
Rango de frecuencia	2,4 - 2,48 GHz
potencia de transmisión máx.	10 mW
distorsión	<0,5%
Relación señal-ruido	> 75 dB
volumen	Máx.100 dB
Dimensiones de los auriculares	230 x 140 x 25 mm
Peso	66 g

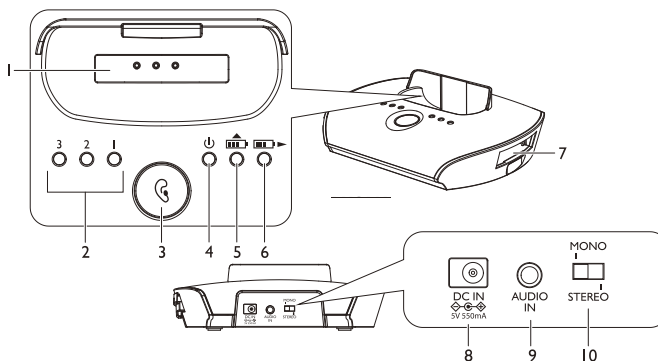
Detalles de producto

Teclas de función en el auricular



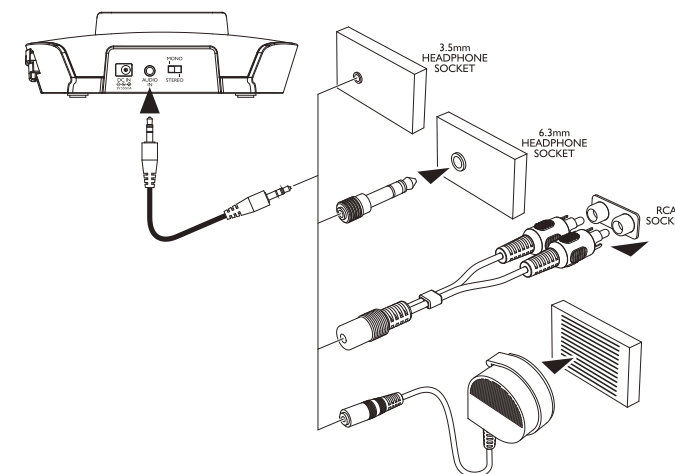
1. Audífono ajustable derecho
2. Auricular izquierdo ajustable
3. Control del volumen
4. LED indicador de encendido (encendido / señal)
5. Botón de silencio (MIC)
6. Interruptor de encendido / apagado (encendido / apagado)
7. micrófono
8. Control de balance de sonido (izquierdo / medio / derecho)
9. paquete de baterías

Teclas de función en el transmisor



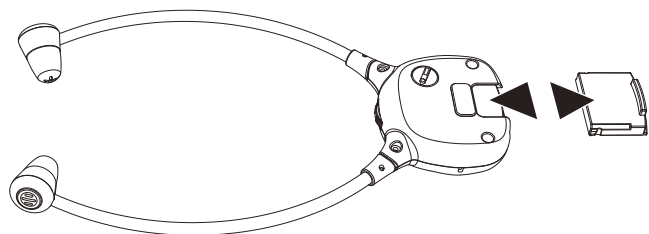
1. Estación de carga
2. Calidad de sonido de la pantalla LED
3. Botón de control de calidad de sonido
4. LED indicador de encendido (encendido / señal)
5. LED de estado de carga de la batería principal
6. LED de estado de carga para batería adicional
7. Apertura de carga para batería adicional
8. Conector de fuente de alimentación
9. Conmutador mono / estéreo
10. Conector de audio de 3,5 mm

Puesta en servicio del transmisor



1. Enchufe el paquete de energía en el conector del paquete de energía en el transmisor y conéctelo a una toma de corriente.
2. Seleccione el cable adaptador apropiado para conectar su dispositivo de salida (TV, sistema estéreo, etc.). Conecte el transmisor al dispositivo mediante el cable a través de la conexión de audio.
3. Deslice el interruptor de encendido / apagado del transmisor a "ON" para encender el dispositivo. El LED de funcionamiento ahora parpadea en verde.
4. Cuando recibe una señal de audio de la fuente de audio, el LED de funcionamiento se ilumina constantemente en verde.

Puesta en servicio de los auriculares



1. Inserte la batería en el auricular. Preste atención a la polaridad correcta.



NOTA:

La batería debe estar completamente cargada una vez antes de que se utilice por primera vez. Este proceso dura unas 3 horas. Cuando el nivel de la batería es bajo, el LED de funcionamiento parpadea lentamente en verde y suena una señal acústica. En este caso, cargue la batería lo antes posible.

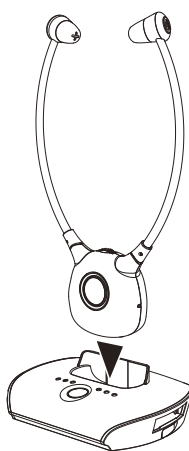
2. Encienda la fuente de audio conectada al transmisor. El LED indicador de encendido se ilumina en verde constantemente.
3. Deslice el interruptor de encendido / apagado del auricular a "ON". Ponte los auriculares y ajusta el volumen a tu gusto.
4. Si presiona el botón Mute (MiC) en el auricular, la transmisión directa de la señal de audio de la fuente se interrumpe y el auricular funciona como un amplificador auditivo general. Si desea volver al modo original, vuelva a presionar el botón de silencio.



NOTA:

Si el transmisor no recibe una señal de sonido o recibe una señal débil durante aproximadamente 5 minutos, se apaga automáticamente. Si la señal se vuelve a recibir lo suficientemente fuerte, se enciende automáticamente de nuevo.

Carga la batería



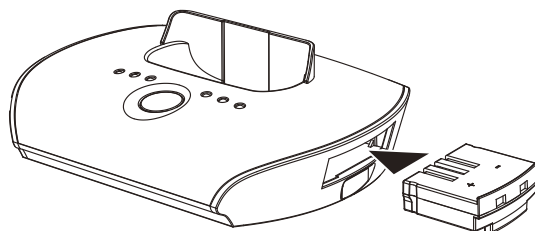
1. Antes de conectar el transmisor al Auriculares en uso por primera vez tienes que tomar la batería una vez Carga completa.
2. Primero inserte la batería del polaridad correcta en el Auricular encendido.
3. Conecte la fuente de alimentación al Estación de carga y toma de corriente. Poner Coloque los auriculares en el cargador.
4. Apague los auriculares. La batería Cargando. El proceso de carga lleva tiempo alrededor de 3 horas.



¡ATENCIÓN!

¡Asegúrese de que el interruptor de encendido / apagado del auricular esté siempre en "APAGADO" durante el proceso de carga!

5. Durante el proceso de carga, el LED de estado de carga de la batería principal se ilumina constantemente en rojo. Cuando la batería esté completamente cargada, el LED de nivel de carga será de color verde fijo.



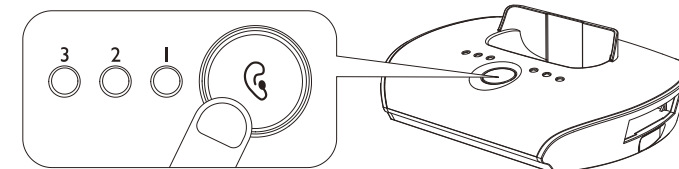
6. Puede cargar la batería adicional a través del transmisor al mismo tiempo. Para ello, deslícelo en la abertura correspondiente en el lateral del transmisor. Durante el proceso de carga, el LED de estado de carga de la batería adicional se ilumina constantemente en rojo. Cuando la batería esté completamente cargada, el LED de nivel de carga será de color verde fijo.

Emparejamiento

El transmisor y el auricular se conectan (emparejan) automáticamente cuando pone los dispositivos en funcionamiento. Si este no es el caso, proceda de la siguiente manera:

1. Deslice el interruptor de encendido / apagado del transmisor a "APAGADO".
2. Deslice el interruptor de encendido / apagado del auricular a "ON".
3. Mantenga pulsado el botón de silencio (MIC) del auricular durante unos 5 segundos. El LED de encendido del auricular comienza a parpadear en verde.
4. Deslice el interruptor de encendido / apagado del transmisor a "ON".
5. El transmisor y el auricular ahora se emparejarán automáticamente.
6. Tan pronto como se establezca una conexión entre los dos dispositivos, el LED de encendido del auricular se iluminará en verde.

Calidad de sonido



actitud	Indicador LED	efecto
defecto		Sin ajuste
1		Mejora los agudos y los graves
2		Solo amplifica los agudos
3		Solo mejora los graves

Puede ajustar la calidad del sonido en el transmisor en tres etapas para satisfacer sus necesidades personales. Presione

repetidamente el botón de control en el transmisor para establecer la calidad de sonido deseada. Puede aumentar los agudos y los graves al mismo tiempo, aumentar solo los agudos o solo los graves.

Solución de problemas

Sin sonido

- Asegúrese de que el adaptador de corriente esté correctamente conectado a la toma de pared.
- Asegúrese de que el cable adaptador esté conectado correctamente al conector de la fuente de alimentación del transmisor.
- Asegúrese de que el interruptor de encendido / apagado de los auriculares esté en "ON".
- Es posible que la batería del auricular esté baja. Cargue la batería o reemplácela con la batería adicional.
- Asegúrese de que la fuente de audio esté encendida y emita una señal de audio.
- Compruebe que el control de volumen de los auriculares esté ajustado a un volumen audible y aumentelo si es necesario.
- Asegúrese de que el botón de silencio del auricular no esté activado.

Interrupciones de transmisión

- Es posible que la batería del auricular esté baja. Cargue la batería o reemplácela con la batería adicional.
- La distancia entre el auricular y el transmisor es demasiado grande. El alcance máximo es de 25 metros.
- El volumen de la señal de audio es demasiado bajo. Aumente el volumen de la fuente de audio.

instrucciones de seguridad

- Estas instrucciones de funcionamiento están destinadas a familiarizarle con la funcionalidad de este producto. Guarde estas instrucciones en un lugar seguro para poder consultarlas en cualquier momento.
- Modificar o cambiar el producto afecta la seguridad del producto. ¡Atención, riesgo de lesiones!
- Nunca abra el producto usted mismo. ¡No realice nunca reparaciones usted mismo!
- Manipule el producto con cuidado. Puede dañarse con golpes, golpes o caídas incluso desde una pequeña altura.
- Mantenga el producto alejado de la humedad y el calor extremo.
- Nunca sumerja el producto en agua u otros líquidos.
- ¡El volumen extremo puede dañar su audición!
- Reservado el derecho a realizar modificaciones técnicas y errores.

Información importante sobre la eliminación

Este dispositivo eléctrico no debe tirarse a la basura doméstica. Para una eliminación adecuada, comuníquese con los puntos de recolección públicos de su comunidad. Para obtener detalles sobre la ubicación de dicho punto de recolección y las restricciones de cantidad por día / mes / año, consulte la información proporcionada por el municipio respectivo.

Información importante sobre baterías y su eliminación

Las baterías usadas NO pertenecen a la basura doméstica. Como consumidor, está legalmente obligado a devolver las baterías usadas para su eliminación adecuada. Puede dejar sus baterías en puntos de recolección públicos en su comunidad o en cualquier lugar donde se vendan baterías del mismo tipo.

- Las baterías no deben estar en manos de los niños.
- Las baterías que tienen fugas de líquido son peligrosas. Tóquelos únicamente con guantes adecuados.
- No intente abrir las baterías ni arrojarlas al fuego.
- Las baterías normales no deben recargarse. ¡Atención, riesgo de explosión!
- Retire la batería del dispositivo si no se va a utilizar durante un período de tiempo prolongado.

Declaración de conformidad

PEARL.GmbH declara por la presente que el producto PX-1425 cumple con la directiva R & TTE 2014/53 / EU, la directiva RoHS 2011/65 / EU y la directiva de equipos de radio 2014/53 / EU.



Gestión de la calidad
Dipl. Ing. (FH) Andreas Kurtasz
06/06/2016

La declaración de conformidad detallada se puede encontrar en www.pearl.de/support. Introduzca el número de artículo PX-1425 en el campo de búsqueda.

En el sitio web se puede encontrar información y respuestas a las preguntas más frecuentes (FAQ) sobre muchos de nuestros productos, así como cualquier manual actualizado:
www.newgen-medicals.de
Introduzca el número de artículo o el nombre del artículo en el campo de búsqueda.