

Caro cliente,

Grazie per aver acquistato questo sistema acustico premium. Goditi il suono completo della televisione, dell'impianto stereo e Co. senza il fastidioso groviglio di cavi e muoviti liberamente per l'appartamento - nessun problema con questo apparecchio acustico radiocomandato! Collega semplicemente il trasmettitore al tuo dispositivo e il gioco è fatto!

Si prega di leggere queste istruzioni per l'uso e seguire le informazioni e i suggerimenti elencati in modo da poter ottenere il massimo dal vostro nuovo sistema acustico.

portata di consegna

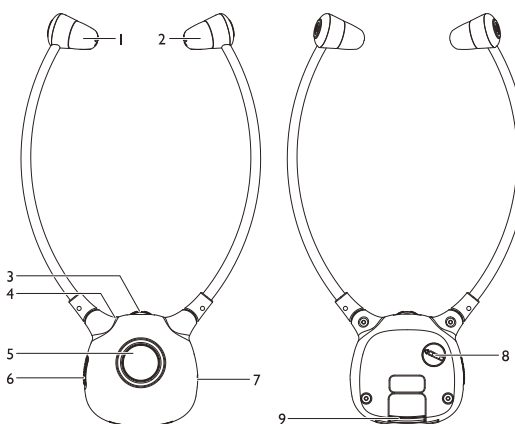
- Auricolare
- Trasmettitore
- 2 batterie ai polimeri di litio (ricaricabili)
- adattatore di alimentazione
- Cavo audio con connettore stereo da 3,5 mm su entrambi i lati
- Jack adattatore (da 6,3 mm a 3,5 mm)
- Cavo adattatore RCA
- Microfono esterno
- 2 testine di ricambio per cuffie
- manuale operativo

Specifiche tecniche

Trasmettitore / auricolare della tensione di funzionamento	Batteria ai polimeri di litio da 5 V 550 mA / 3,7 V 350 mA
portata max	25 metri
frequenza	BANDA ISM 2,4 GHz I
Intervallo di frequenze	2,4 - 2,48 GHz
potenza di trasmissione max	10 mW
distorsione	<0,5%
Rapporto segnale-rumore	> 75 dB
volume	Max. 100 dB
Dimensioni delle cuffie	230 x 140 x 25 mm
Peso	66 g

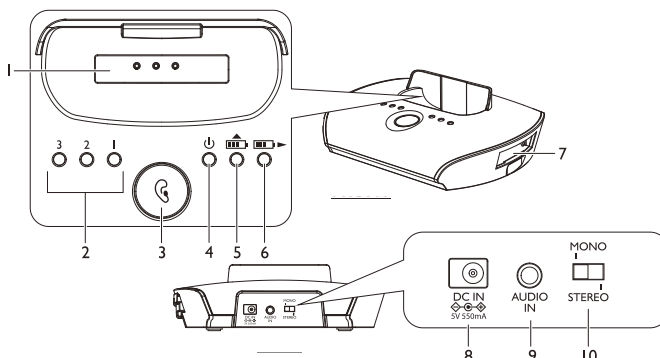
Dettagli del prodotto

Tasti funzione sull'auricolare



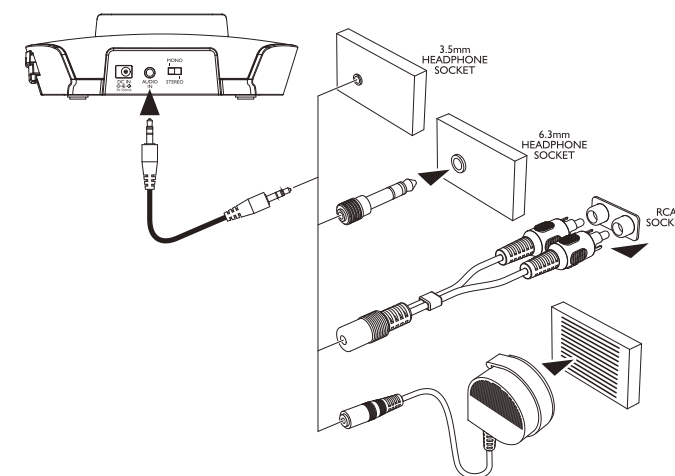
1. Auricolare destro regolabile
2. Auricolare sinistro regolabile
3. Controllo del volume
4. LED indicatore di alimentazione (alimentazione / segnale)
5. Pulsante Mute (MIC)
6. Interruttore di accensione / spegnimento (accensione / spegnimento)
7. microfono
8. Controllo del bilanciamento del suono (sinistra / centrale / destra)
9. pacco batteria

Tasti funzione sul trasmettitore



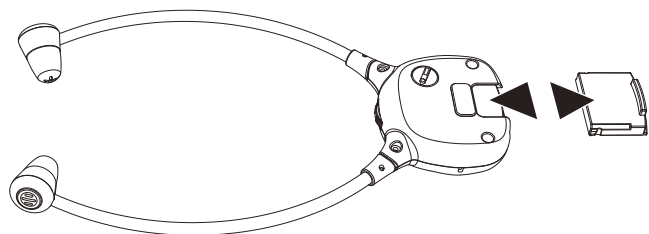
1. Stazione di ricarica
2. Qualità del suono del display a LED
3. Pulsante di controllo della qualità del suono
4. LED indicatore di alimentazione (alimentazione / segnale)
5. LED di stato di carica della batteria principale
6. LED di stato di carica per batteria aggiuntiva
7. Apertura di ricarica per batteria aggiuntiva
8. Connettore di alimentazione
9. Interruttore mono / stereo
10. Connettore audio da 3,5 mm

Messa in servizio del trasmettitore



1. Collegare l'alimentatore al connettore dell'alimentatore sul trasmettitore e collegarlo a una presa di corrente.
2. Selezionare il cavo adattatore appropriato per collegare il dispositivo di uscita (TV, impianto stereo, ecc.). Collegare il trasmettitore al dispositivo utilizzando il cavo tramite la connessione audio.
3. Far scorrere l'interruttore on / off del trasmettitore su "ON" per accendere il dispositivo. Il LED di funzionamento ora lampeggia in verde.
4. Quando riceve un segnale audio dalla sorgente audio, il LED di funzionamento si accende costantemente in verde.

Messa in servizio delle cuffie



1. Inserisci la batteria nell'auricolare. Prestare attenzione alla corretta polarità.



NOTA:

La batteria deve essere caricata completamente una volta prima di essere utilizzata per la prima volta. Questo processo richiede circa 3 ore. Quando il livello della batteria è basso, il LED di funzionamento lampeggia lentamente in verde e viene emesso un segnale acustico. In questo caso, caricare la batteria il prima possibile.

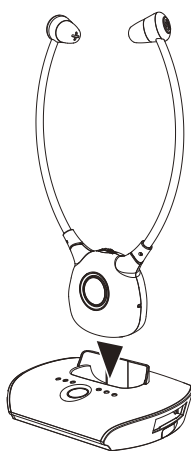
2. Accendere la sorgente audio collegata al trasmettitore. Il LED dell'indicatore di alimentazione è costantemente acceso in verde.
3. Far scorrere l'interruttore di accensione / spegnimento dell'auricolare su "ON". Indossa le cuffie e regola il volume a tuo piacimento.
4. Se si preme il pulsante Mute (MiC) sull'auricolare, la trasmissione diretta del segnale audio dalla sorgente viene interrotta e l'auricolare funziona come un amplificatore dell'udito generale. Se si desidera tornare alla modalità originale, premere nuovamente il pulsante di disattivazione dell'audio.



NOTA:

Se il trasmettitore non riceve un segnale acustico o riceve un segnale debole per circa 5 minuti, si spegne automaticamente. Se il segnale viene ricevuto di nuovo sufficientemente forte, si riaccende automaticamente.

caricare la batteria



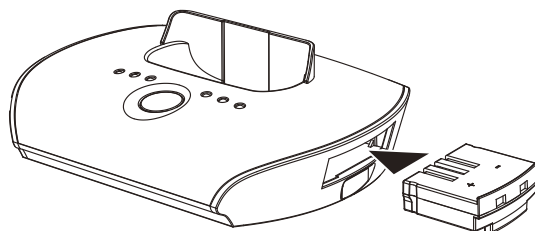
1. Prima di collegare il trasmettitore all'auricolare in uso per la prima volta devi prendere la batteria una volta caricare completamente.
2. Per prima cosa inserire la batteria del corretta polarità in Cuffie accese.
3. Collegare l'alimentatore a Stazione di ricarica e presa. Mettere Posiziona l'auricolare nel caricatore.
4. Spegni l'auricolare. La batteria Caricamento in corso. Il processo di ricarica richiede tempo circa 3 ore.



ATTENZIONE!

Assicurati che l'interruttore di accensione / spegnimento sull'auricolare sia sempre su "OFF" durante il processo di ricarica!

5. Durante il processo di ricarica, il LED dello stato di carica della batteria principale si accende costantemente in rosso. Quando la batteria è completamente carica, il LED del livello di carica sarà verde fisso.



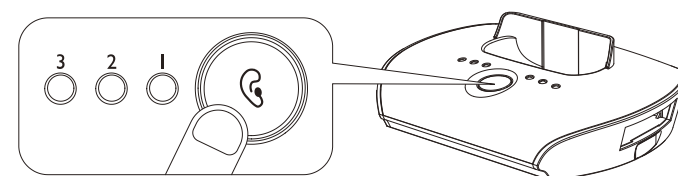
6. È possibile caricare contemporaneamente la batteria aggiuntiva tramite il trasmettitore. Per fare ciò, farlo scorrere nell'apertura corrispondente sul lato del trasmettitore. Durante il processo di ricarica, il LED dello stato di carica della batteria supplementare si accende costantemente in rosso. Quando la batteria è completamente carica, il LED del livello di carica sarà verde fisso.

accoppiamento

Il trasmettitore e l'auricolare si connettono (accoppiano) automaticamente quando si mettono in funzione i dispositivi. In caso contrario, procedere come segue:

1. Portare l'interruttore on / off del trasmettitore su "OFF".
2. Far scorrere l'interruttore di accensione / spegnimento dell'auricolare su "ON".
3. Tenere premuto il pulsante di disattivazione dell'audio (MIC) sulle cuffie per circa 5 secondi. Il LED di alimentazione sull'auricolare inizia a lampeggiare in verde.
4. Spostare l'interruttore on / off del trasmettitore su "ON".
5. Il trasmettitore e l'auricolare ora si accoppieranno automaticamente.
6. Non appena viene stabilita una connessione tra i due dispositivi, il LED di alimentazione sull'auricolare si illumina di verde.

Qualità del suono



atteggiamento	Indicatore LED	effetto
predefinito		Nessuna regolazione
1		Migliora gli alti e i bassi
2		Amplifica solo gli alti
3		Migliora solo i bassi

È possibile regolare la qualità del suono sul trasmettitore in tre fasi in base alle proprie esigenze personali. Premere ripetutamente il pulsante di controllo sul trasmettitore per impostare la qualità del suono desiderata. Puoi aumentare gli alti e i bassi allo stesso tempo, aumentare solo gli alti o solo i

bassi.

Risoluzione dei problemi

Nessun suono

- Verificare che l'alimentatore sia collegato correttamente alla presa a muro.
- Verificare che il cavo dell'adattatore sia correttamente collegato al connettore di alimentazione del trasmettitore.
- Assicurati che l'interruttore di accensione / spegnimento delle cuffie sia impostato su "ON".
- La batteria dell'auricolare potrebbe essere scarica. Caricare la batteria o sostituirla con la batteria aggiuntiva.
- Assicurati che la sorgente audio sia accesa ed emetta un segnale audio.
- Verificare che il controllo del volume sulle cuffie sia impostato su un volume udibile e aumentarlo se necessario.
- Assicurati che il pulsante di disattivazione dell'audio sulle cuffie non sia attivato.

Interruzioni della trasmissione

- La batteria dell'auricolare potrebbe essere scarica. Caricare la batteria o sostituirla con la batteria aggiuntiva.
- La distanza tra l'auricolare e il trasmettitore è eccessiva. La portata massima è di 25 metri.
- Il volume del segnale audio è troppo basso. Aumenta il volume della sorgente audio.

Istruzioni di sicurezza

- Queste istruzioni per l'uso hanno lo scopo di familiarizzare con le funzionalità di questo prodotto. Si prega di conservare queste istruzioni in un luogo sicuro in modo da poterle consultare in qualsiasi momento.
- La modifica o la modifica del prodotto influisce sulla sicurezza del prodotto. Attenzione rischio di lesioni!
- Non aprire mai il prodotto da soli. Non eseguire mai riparazioni da soli!
- Maneggia il prodotto con attenzione. Può essere danneggiato da urti, colpi o caduta anche da una piccola altezza.
- Tenere il prodotto lontano da umidità e calore estremo.
- Non immergere mai il prodotto in acqua o altri liquidi.
- Un volume eccessivo può danneggiare l'udito!
- Con riserva di modifiche tecniche ed errori.

Informazioni importanti sullo smaltimento

Questo dispositivo elettrico non appartiene ai rifiuti domestici. Per uno smaltimento corretto, contattare i punti di raccolta pubblici della propria comunità. Per i dettagli sull'ubicazione di tale punto di raccolta ed eventuali limitazioni di quantità per giorno / mese / anno, fare riferimento alle informazioni fornite dal rispettivo comune.

Informazioni importanti sulle batterie e sul loro smaltimento

Le batterie usate NON appartengono ai rifiuti domestici. In qualità di consumatore, sei legalmente obbligato a restituire le batterie usate per il corretto smaltimento.

Puoi lasciare le batterie presso i punti di raccolta pubblici nella tua comunità o ovunque vengano vendute batterie dello stesso tipo.

- Le batterie non appartengono alle mani dei bambini.
- Le batterie che perdono liquido sono pericolose. Toccarli solo con guanti adatti.
- Non tentare di aprire le batterie o di gettarle nel fuoco.
- Le batterie normali non devono essere ricaricate. Attenzione, rischio di esplosione!
- Rimuovere la batteria dal dispositivo se non verrà utilizzata per un lungo periodo di tempo.

Dichiarazione di conformità

PEARL.GmbH dichiara con la presente che il prodotto PX-1425 è conforme alla direttiva R & TTE 2014/53 / UE, alla direttiva RoHS 2011/65 / UE e alla direttiva sulle apparecchiature radio 2014/53 / UE.



Gestione della qualità
Ing. Dipl. (FH) Andreas Kurtasz
06/06/2016

La dichiarazione di conformità dettagliata è disponibile su www.pearl.de/support. Immettere il numero dell'articolo PX-1425 nel campo di ricerca.

Informazioni e risposte alle domande frequenti (FAQ) su molti dei nostri prodotti, nonché eventuali manuali aggiornati, sono disponibili sul sito Web:

www.newgen-medicals.de

Immettere il numero dell'articolo o il nome dell'articolo nel campo di ricerca.