

*auvisio*TM
Visual Sound Technologies

2in1-HDTV-DVB-T-Stick &
Video-Digitalisierer
"DS-320 Hybrid"

2in1-HDTV-DVB-T-Stick &
Video-Digitalisierer
"DS-320 Hybrid"

INHALTSVERZEICHNIS

Wichtige Hinweise	5
Sicherheitshinweise & Gewährleistung.....	5
Wichtige Hinweise zur Entsorgung.....	6
Wichtige Hinweise zu Batterien und deren Entsorgung	6
Ihr neuer DVB-T-Stick und Video-Digitalisierer	8
Lieferumfang	8
Systemvoraussetzungen.....	8
Produktdetails	9
Fernbedienung.....	10
Hardwareinstallation	12
Treiberinstallation	13
Softwareinstallation.....	15
Was ist DVB-T?	19
Der Begriff.....	19
Die Technik	19
Die Übertragungsqualität	19
Tipps zur Verbesserung des Empfangs	20

WICHTIGE HINWEISE

Sicherheitshinweise & Gewährleistung

- Diese Bedienungsanleitung dient dazu, Sie mit der Funktionsweise dieses Produktes vertraut zu machen. Bewahren Sie diese Anleitung daher stets gut auf, damit Sie jederzeit darauf zugreifen können.
- Sie erhalten bei Kauf dieses Produktes zwei Jahre Gewährleistung auf Defekt bei sachgemäßem Gebrauch. Bitte beachten Sie auch die allgemeinen Geschäftsbedingungen!
- Bitte verwenden Sie das Produkt nur in seiner bestimmungsgemäßen Art und Weise. Eine anderweitige Verwendung führt eventuell zu Beschädigungen am Produkt oder in der Umgebung des Produktes.
- Ein Umbauen oder Verändern des Produktes beeinträchtigt die Produktsicherheit. Achtung Verletzungsgefahr!
- Öffnen Sie das Produkt niemals eigenmächtig und führen Sie Reparaturen nie selber aus!
- Behandeln Sie das Produkt sorgfältig. Es kann durch Stöße, Schläge oder den Fall aus bereits geringer Höhe beschädigt werden.
- Halten Sie das Produkt fern von Feuchtigkeit und extremer Hitze.
- Tauchen Sie das Produkt niemals in Wasser oder andere Flüssigkeiten.
- Verwenden Sie zum Aufladen des internen Akkus nur das mitgelieferte USB-Kabel. Schließen Sie dieses an Ihren Computer oder an einen entsprechenden Adapter (5 V / 500 mA) an.
- Reinigen Sie den Player nur mit einem trockenen Tuch.
- Verwenden Sie Ohrhörer stets vorsichtig. Regeln Sie die Lautstärke nicht zu hoch, damit Ihr Gehör keinen Schaden nimmt.



ACHTUNG:

*Es wird keine Haftung für Folgeschäden übernommen.
Technische Änderungen und Irrtümer vorbehalten!*

Wichtige Hinweise zur Entsorgung

Dieses Elektrogerät gehört **NICHT** in den Hausmüll. Ihr neues Produkt wurde mit größter Sorgfalt entwickelt und aus hochwertigen Komponenten gefertigt. Trotzdem muss das Produkt eines Tages entsorgt werden. Die durchgestrichene Mülltonne bedeutet, dass Ihr Produkt am Ende seiner Lebensdauer getrennt vom Hausmüll entsorgt werden muss.

Bitte bringen Sie in Zukunft alle elektrischen oder elektronischen Geräte zu den eingerichteten kommunalen Sammelstellen in Ihrer Gemeinde. Diese nehmen Ihre Geräte entgegen und sorgen für eine ordnungsgemäße und umweltgerechte Verarbeitung. Dadurch verhindern Sie mögliche schädliche Auswirkungen auf Mensch und Umwelt, die sich durch unsachgemäße Handhabung von Produkten am Ende von deren Lebensdauer ergeben können.

Einzelheiten zum Standort einer solchen Sammelstelle und über ggf. vorhandene Mengenbeschränkungen pro Tag/ Monat/ Jahr sowie über etwa anfallende Kosten bei Abholung entnehmen Sie bitte den Informationen der jeweiligen Gemeinde.

Wichtige Hinweise zu Batterien und deren Entsorgung

Batterien gehören **NICHT** in den Hausmüll. Als Verbraucher sind Sie gesetzlich verpflichtet, gebrauchte Batterien zur fachgerechten Entsorgung zurückzugeben. Sie können Ihre Batterien bei den öffentlichen Sammelstellen in Ihrer Gemeinde abgeben oder überall dort, wo Batterien der gleichen Art verkauft werden.

- Akkus haben eine niedrigere Ausgangsspannung als Batterien. Dies kann in manchen Fällen dazu führen, dass ein Gerät Batterien benötigt und mit Akkus nicht funktioniert.

- Normale Batterien dürfen nicht wieder aufgeladen werden. Achtung Explosionsgefahr!
- Verwenden Sie immer Batterien desselben Typs zusammen und ersetzen Sie immer alle Batterien im Gerät zur selben Zeit!
- Verwenden Sie niemals gleichzeitig Akkus und Batterien in einem Gerät. Das kann zur Überhitzung der Batterien und zu Fehlfunktionen am Gerät führen.
- Achten Sie unbedingt auf die richtige Polarität der Akkus oder Batterien. Falsch eingesetzte Akkus oder Batterien können zur Zerstörung des Gerätes führen - Brandgefahr.
- Versuchen Sie nicht, Batterien oder Akkus zu öffnen und werfen Sie Batterien nicht in Feuer.
- Batterien, aus denen Flüssigkeit austritt, sind gefährlich. Berühren Sie diese nur mit geeigneten Handschuhen.
- Batterien gehören nicht in die Hände von Kindern.
- Nehmen Sie die Batterien aus dem Gerät, wenn Sie es für längere Zeit nicht benutzen.

Importiert von:
PEARL Agency GmbH
PEARL-Straße 1-3
D-79426 Buggingen



IHR NEUER DVB-T-STICK UND VIDEO-DIGITALISIERER

Sehr geehrte Kundin, sehr geehrter Kunde,

wir danken Ihnen für den Kauf dieses DVB-T-Sticks mit Video-Digitalisierungsfunktion. Mit dem Gerät können Sie nicht nur DBV-T-Fernseh- und -Radiosender auf PC und Notebook genießen, sondern auch komfortabel Videoinhalte von Camcorder oder Videorecorder digitalisieren. Bitte lesen Sie diese Bedienungsanleitung sorgfältig durch und befolgen Sie die hier aufgeführten Hinweise und Tipps, damit Sie den DVB-T-Stick optimal einsetzen können.

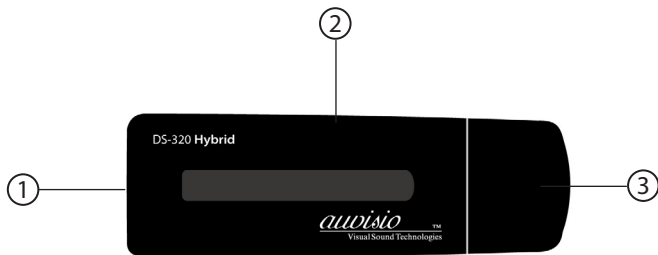
Lieferumfang

- DVB-T-Stick
- Fernbedienung
- USB-Kabel
- USB-Composite/S-Video-Adapter
- DVB-T-Antenne
- Software-CD
- 3-poliges Cinch-Kabel 1,2 m
- Scart-Adapter
- Bedienungsanleitung

Systemvoraussetzungen

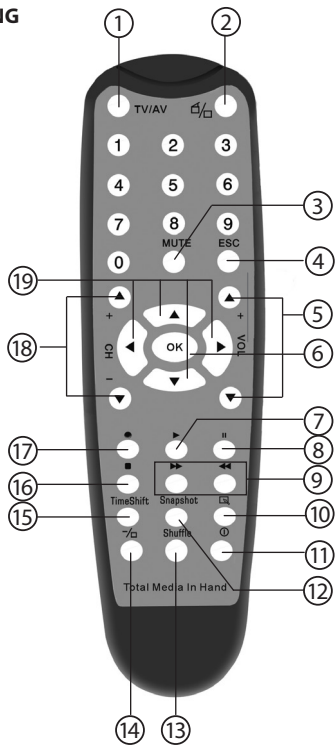
- P4-1,4-GHz-CPU
- 256 MB Minimum, 512 MB Ram empfohlen
- Soundkarte
- ein freier USB-2.0-Anschluss
- CD-ROM-Laufwerk
- kompatibel zu Windows XP/Vista/7

PRODUKTDETAILS



- ① Antennenanschluss
- ② USB-Anschluss zur Anbinden des AV-Kabels
- ③ Abdeckung des USB-Abschlusses

FERNBEDIENUNG



- ① Umschalten zwischen PPbPr, S-Video, Composite und TV
- ② Öffnet/schließt die TotalMedia-Software
- ③ Stummschalten
- ④ Zurück zum Hauptmenü
- ⑤ Lautstärke lauter/leiser
- ⑥ Eingaben bestätigen
- ⑦ Wiedergabe starten
- ⑧ Wiedergabe unterbrechen
- ⑨ Vorheriger/nächster Titel
- ⑩ Kontrollleiste aus-/einblenden
- ⑪ Ein-/ausschalten
- ⑫ Screenshot erstellen
- ⑬ Zufällige Wiedergabereihenfolge
- ⑭ Zur Vollbilddarstellung wechseln
- ⑮ TimeShift aktivieren
- ⑯ Wiedergabe stoppen
- ⑰ Aktuelles Programm aufnehmen
- ⑱ Kanal wechseln
- ⑲ Navigationstasten

Batterien einlegen

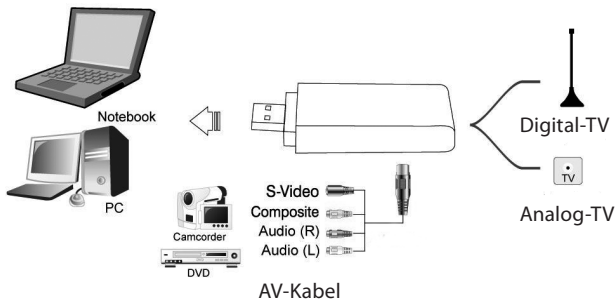
Schieben Sie die Abdeckung des Batteriefachs auf der Rückseite der Fernbedienung nach unten und legen Sie zwei Batterien des Typs AAA (Micro) gemäß den eingepprägten Markierungen im Fach ein.

HARDWAREINSTALLATION

Verbinden Sie die mitgelieferte DVB-T-Antenne mit dem DVB-T-Receiver. Für Analog-Fernsehen verbinden Sie den DVB-T-Stick mit einer Analogantenne.

Stecken Sie den DVB-T-Receiver anschließend an einen freien USB-2.0-Anschluss Ihres Computers oder Notebooks.

Zum Digitalisieren von Videoinhalten über Camcorder oder Video-recorder schließen Sie das mitgelieferte AV-Kabel an das jeweilige Gerät an und verbinden es mit dem DVB-T-Stick. Sobald die Verbindung steht, können Sie über die Software Total Media die Aufnahme auf dem PC starten.

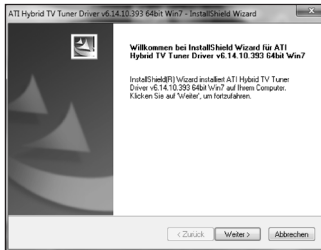


TREIBERINSTALLATION

Legen Sie die Treiber-CD in ein CD-Laufwerk Ihres Computers. Wenn der folgende Assistent erscheint, wählen Sie die Option **Driver Install**



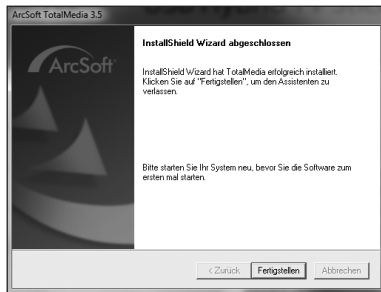
Wählen Sie im sich nun öffnenden Fenster die Option **Weiter**



**HINWEIS:**

Wenn Sie mit Windows XP arbeiten, kann es sein, dass die Warnmeldung "Die zu installierende Software hat den Windows-Logo-Test nicht bestanden, der die Kompatibilität mit Windows XP überprüft erscheint" erscheint. Wählen Sie die Option **Installation fortsetzen**. Die Installation kann nur dann fortgesetzt werden.

Das Programm ist nun erfolgreich auf Ihrem PC installiert. Klicken Sie auf **Fertig stellen**, um den Assistenten zu verlassen.



SOFTWAREINSTALLATION

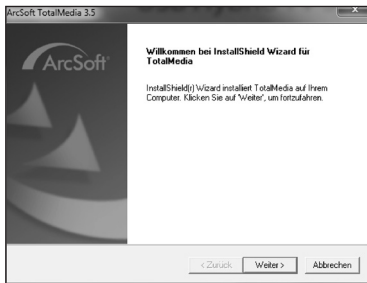
Legen Sie die Treiber-CD in ein CD-Laufwerk Ihres Computers. Nachdem sich das folgende Fenster geöffnet hat, wählen Sie **Software Install**.



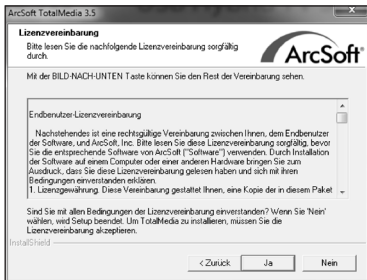
Klicken Sie im sich nun öffnenden Assistenten auf das DropDown-Menü und wählen Sie die gewünschte Sprache aus. Klicken Sie anschließend auf **OK**.



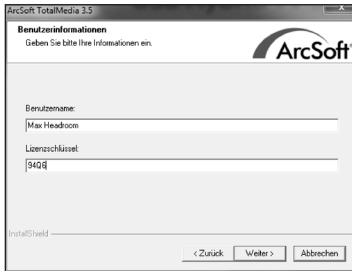
Klicken Sie im Begrüßungsbildschirm auf **Weiter**.



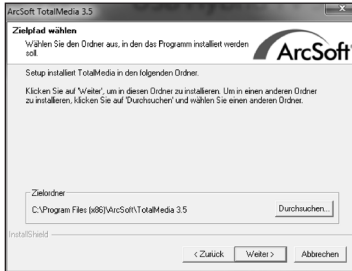
Als Nächstes erscheint der Lizenzvertrag. Die Installation kann nur fortgesetzt werden, wenn Sie dem Lizenzvertrag durch das Klicken des **Ja**-Feldes zustimmen.



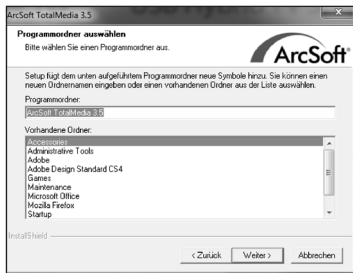
Geben Sie nun einen Nutzernamen und den beiliegenden Lizenzschlüssel in die entsprechenden Felder ein.



Wählen Sie den Pfad für die Installation oder belassen Sie das Feld auf der Standardeinstellung und klicken Sie auf **Weiter**.



Das Setup wird nun ein Icon in dem angegebenen Ordner erstellen. Sie können die Standardeinstellung beibehalten oder einen eigenen Zielort wählen. Klicken Sie dann auf **Weiter**.



Klicken Sie auf **Fertig stellen**, um den Assistenten zu verlassen und die Installation abzuschließen.



HINWEIS:

Nachdem Sie die Installation der Software abgeschlossen haben, können Sie über die mitgelieferte Software Ihren DVB-T Receiver konfigurieren, DVB-T-TV- und -Radio genießen sowie Videoinhalten digitalisieren. Rufen Sie hierzu die Software Arcsoft Total Media 3.5 in Ihrem Programmverzeichnis auf.



ACHTUNG:

Für Fragen zur Einstellung der Software ist ausschließlich der Herausgeber verantwortlich. Deutschsprachigen Support finden Sie auf der Webseite des Herstellers.

WAS IST DVB-T?

Der Begriff

DVB-T ist die Abkürzung des englischen Begriffes "Digital Video Broadcasting -Terrestrial". Es handelt sich also um die Verbreitung digitaler Videosignale von einem Funkturm aus. DVB-T ist eine Mischung aus dem "alten" Übertragungsweg für Radio und Fernsehen (den hauptsächlich die öffentlich-rechtlichen Sender nutzten) und der neuen digitalen Technik, wie sie beispielsweise für die Sattelitenübertragung genutzt wird.

Die Technik

Durch DVB-T ist es möglich, in demselben Frequenzbereich mehr Sender zu übertragen als bei einer analogen Übertragung, da mehrere digitale Signale auf demselben Kanal gesendet werden können. Wie bei der Satellitenübertragung auch sind die Sender bei DVB-T entweder horizontal oder vertikal polarisiert.

Da DVB-T in den meisten Gebieten von mehreren Sendern ausgestrahlt wird, ist es sogar möglich, unterwegs fernzusehen.

DVB-T ist in einigen Gebieten Deutschlands noch im Aufbau, das heißt nicht in allen Gebieten sind alle Fernsehsender verfügbar. Vergewissern Sie sich daher, ob Sie DVB-T überhaupt empfangen können. Diese Information erhalten Sie beispielsweise unter www.ueberallfernsehen.de.

Die Übertragungsqualität

Die Qualität der DVB-T Sender hängt von unterschiedlichen Faktoren ab:

- Je näher man sich an einem Sender befindet, desto besser ist der Empfang.
- Je weniger Sie sich bewegen, desto besser ist der Empfang. Wenn

Sie sich bewegen, dann hängt der Empfang von der Richtung der Bewegung ab.

- Je freier die Antenne aufgestellt ist, desto besser ist der Empfang (im Windschatten von hohen Gebäuden ist der Empfang beispielsweise eingeschränkt).
- Je besser die Antenne, desto besser der Empfang.

Tipps zur Verbesserung des Empfangs

In der Nähe eines Senders genügt die mitgelieferte (passive) Zimmerantenne vollauf. In etwas größerer Entfernung kann eine aktive Zimmerantenne den Empfang stark verbessern. Stellen sie beide am besten in der Nähe eines Fensters auf, dort ist der Empfang meistens am besten. Achten Sie auch auf die Polarisation: Richten Sie auch eine Stabantenne probeweise einmal waagrecht aus.

In einem Gebiet mit ungünstigem Empfang (beispielsweise in einem Tal) ist die alte Hausantenne (Richtantenne) eine gute Alternative. Allerdings muss diese dann auch genau nach der Polarisation des Senders ausgerichtet sein: horizontal oder vertikal.

In Gebieten, in denen der Empfang noch schlechter ist, sollte ein Umsetzer verwendet werden.

Wenden Sie sich zum Installieren oder Ausrichten einer Hausantenne unbedingt an einen Fachmann!

