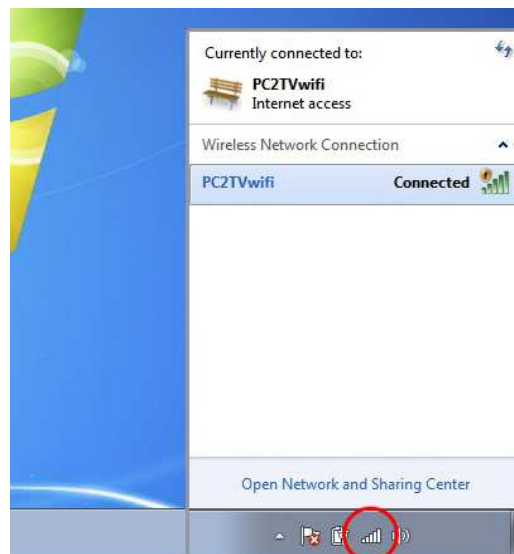


720p-Videostreaming-Installation unter Windows 7

WLAN- (AP) und LAN-Direktverbindung zum PC (ohne Router)

1. Verbinden Sie den HDMI-WLAN-Adapter mit Ihrem TV-Gerät.
2. Schalten Sie Ihr TV-Gerät ein und schalten Sie auf den HDMI-Eingang.
3. Schalten Sie nun den HDMI-WLAN-Adapter ein.
Auf dem TV-Gerät sehen Sie den Startbildschirm des HDMI-WLAN-Adapters.
Das Gerät ist einsatzbereit, sobald mittig im Bild „Ready“ zu lesen ist.
4. Suchen Sie in Windows nach Netzwerken.



5. Klicken Sie auf das Netzwerk **PC2TV_AccessPoint2** und anschließend auf **Verbinden**.
Geben Sie bei einer Passwortabfrage ggf. das Passwort **PC2TV** ein.

6. Starten Sie die PC2TV-Software per Doppelklick.
Die Software sucht nun **automatisch** nach dem Video-Streamer. Dieser Vorgang kann bis zu 2 Minuten dauern.



7. Wählen Sie **PC2TV-Device** aus der Liste aus und klicken Sie auf **Apply** (Übernehmen).

8. Klicken Sie auf **Play**, um eine Übertragung auf den Fernseher zu starten.



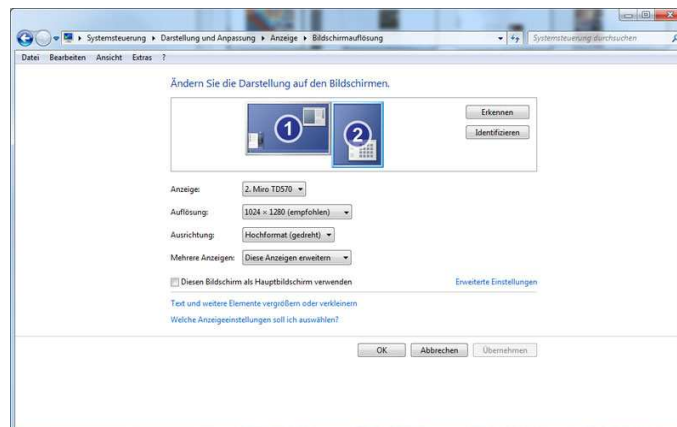
9. Drücken Sie jetzt auf der Tastatur zeitgleich die „Windows-Taste“ und die Buchstabentaste „P“. Es öffnet sich ein neues Fenster.

10. Klicken Sie auf **erweitert**.

Der TV-Bildschirm sollte jetzt nur das Windows Symbol anzeigen.



11. Drücken Sie die rechte Maustaste und wählen Sie „Bildschirmauflösung“. Es werden jetzt zwei Bildschirme angezeigt. Hier können Sie ggf. weitere Einstellungen vornehmen.



12. Starten Sie jetzt ihren Media-Player und öffnen dann die Videodatei.

13. Je nachdem wie Sie die erweiterte Einstellung vorgenommen haben, ziehen Sie nun das Fenster des Media-Players entweder nach links oder rechts auf den TV-Bildschirm.

Falls Sie keinen geeigneten Video-Player haben sollten können Sie über diesen Link eine x86 (32-Bit) oder x64 (64-Bit) Version des „Windows Media Player Classic Home Cinema“ laden:

<http://mpc-hc.sourceforge.net/download-media-player-classic-hc.html>

Indirekte PC-Verbindung des Video-Streamers über einen Router

Folgen Sie bitte den Anweisungen im Handbuch des HDMI-WLAN-Adapters ab Seite 15 bis zum Softwarestart und führen Sie dann die oben genannten Schritte ab Punkt 9 durch.