

Sehr geehrte Kundin, sehr geehrter Kunde,

vielen Dank für den Kauf dieser Funksteckdose. Bedienen Sie Ihre Steckdose einfach per Fernbedienung vom Sofa aus – der Funkaufsatz und ein USB-Sender machen es möglich! Mit einer Funksteckdose fließt kein Strom zu Ihren Geräten, wenn Sie es nicht wünschen.

Lesen Sie diese Bedienungsanleitung und befolgen Sie die aufgeführten Hinweise und Tipps, damit Sie Ihre neue Funksteckdose optimal einsetzen können.

Lieferumfang

- Funksteckdose
- Bedienungsanleitung

Zubehör:

Den USB-Sender für Funksteckdosen, inklusive Software-CD erhalten Sie bei www.pearl.de unter der Artikelnummer PX-1674-675.

Produktvarianten

PX-1672: Funksteckdose SF-211.fs, 1000 W, fernsteuerbar
PX-1673: Funksteckdose SF-236.fs, 3680 W, fernsteuerbar

Technische Daten

Betriebsspannung	230 V, 50 Hz
Frequenz	433,05 bis 434,79 MHz
max. Schaltleistung	
PX-1672	1000 W, 5 A
PX-1673	3680 W, 16 A
Empfangsbereich	≥ 30 m

Inbetriebnahme

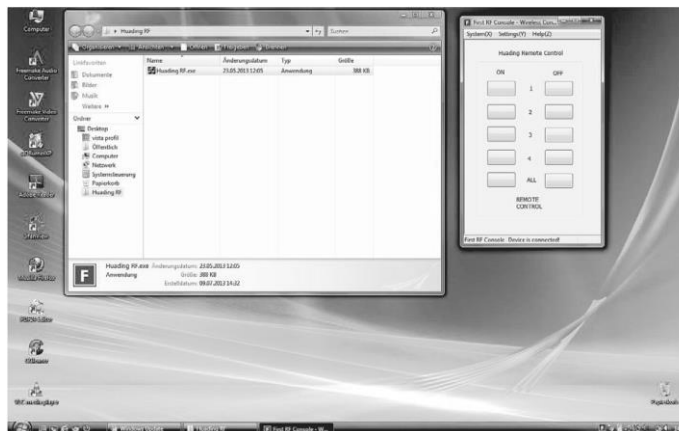
- Stecken Sie die Funksteckdose in die Wandsteckdose.
- Über die ON/OFF-Taste können Sie das Gerät manuell ein- und ausschalten.
- Alternativ können Sie die Steckdose mithilfe eines USB-Senders (nicht im Lieferumfang enthalten) über die Fernbedienung an Ihrem Computer steuern. Dazu müssen Sie zuvor die entsprechende Software installiert haben. Befolgen Sie hierzu die Anweisungen im Abschnitt „Softwareinstallation“.

Softwareinstallation

Um die Steckdose per Fernsteuerung über Ihren Computer zu bedienen, müssen Sie die entsprechende Software auf Ihrem Computer installieren. Die Software kann über die mitgelieferte CD installiert oder von www.pearl.de/support heruntergeladen werden. Geben Sie die Artikelnummer des USB-Dongles (PX-1674) ein, dort steht die Software zum Download zur Verfügung.

CD installieren

- Legen Sie die Treiber-CD in das CD-Laufwerk Ihres Computers ein.
- Kopieren Sie den Dateiordner **Software Huading RF** von der CD an einen Ort Ihrer Wahl auf dem Computer, öffnen Sie den Ordner und starten Sie das Programm **Huading RF**.
- Nach erfolgreicher Installation öffnet sich auf dem Bildschirm Ihres Computers die Fernbedienung:



Fernbedienung über Computer

Stecken Sie den USB-Sender in einen freien USB-Anschluss Ihres Computers und starten Sie die Anwendung **Huading RF**.

Möchten Sie einer weiteren Steckdose einen bedienbaren Kanal zuweisen, gehen Sie vor wie folgt:

1. Stecken Sie die Funksteckdose in eine Steckdose.
2. Halten Sie die Taste auf der Funksteckdose gedrückt, bis die LED daneben blinkt.
3. Klicken Sie in der Software auf den gewünschten ON-Kanal, um die blinkende Funksteckdose dem Kanal in der Software zuzuweisen.
4. Wiederholen Sie diesen Vorgang bei jeder weiteren Funksteckdose (max. 4).
5. Nun können Sie jede Funksteckdose separat über die Software (Fernbedienung auf dem Bildschirm) ansteuern bzw. ein- oder ausschalten.



HINWEIS:

Der USB-Sender wird von allen aktuellen Windows-Versionen (XP, Vista, 7, 8) automatisch erkannt.

Auf dem Bildschirm erscheint die Fernbedienung. Sie können damit bis zu vier Funksteckdosen gleichzeitig steuern. Klicken Sie mit der Maus auf 1 bis 4 ON oder 1 bis 4 OFF, um die gewünschte Steckdose ein- oder auszuschalten. Klicken Sie ALL ON oder ALL OFF, wenn Sie alle verbundenen Steckdosen gleichzeitig aktivieren oder deaktivieren möchten. Um die Fernbedienung auszuschalten, schließen Sie das Fenster, indem Sie auf „x“ rechts oben im Fenster klicken. Entfernen Sie den USB-Sender von Ihrem Computer.

Sicherheitshinweise

- Diese Bedienungsanleitung dient dazu, Sie mit der Funktionsweise dieses Produktes vertraut zu machen. Bewahren Sie diese Anleitung daher gut auf, damit Sie jederzeit darauf zugreifen können.
- Ein Umbauen oder Verändern des Produktes beeinträchtigt die Produktsicherheit. Achtung Verletzungsgefahr!
- Öffnen Sie das Produkt niemals eigenmächtig. Führen Sie Reparaturen nie selbst aus!
- Behandeln Sie das Produkt sorgfältig. Es kann durch Stöße, Schläge oder Fall aus bereits geringer Höhe beschädigt werden.
- Halten Sie das Produkt fern von Feuchtigkeit und extremer Hitze.
- Tauchen Sie das Produkt niemals in Wasser oder andere Flüssigkeiten.
- Technische Änderungen und Irrtümer vorbehalten.

Wichtige Hinweise zur Entsorgung

Dieses Elektrogerät gehört **nicht** in den Hausmüll. Für die fachgerechte Entsorgung wenden Sie sich bitte an die öffentlichen Sammelstellen in Ihrer Gemeinde. Einzelheiten zum Standort einer solchen Sammelstelle und über ggf. vorhandene Mengenbeschränkungen pro Tag/Monat/Jahr entnehmen Sie bitte den Informationen der jeweiligen Gemeinde.

Konformitätserklärung

Hiermit erklärt PEARL.GmbH, dass sich die Produkte PX-1673 und PX-1673 in Übereinstimmung mit der Niederspannungsrichtlinie 2006/95/EG, der R&TTE-Richtlinie 99/5/EG und der der RoHS-Richtlinie 2011/65/EU befinden.



Qualitätsmanager
Dipl. Ing. (FH) Andreas Kurtasz
27.08.2013

Die ausführliche Konformitätserklärung finden Sie unter www.pearl.de/support. Geben Sie dort im Suchfeld die Artikelnummer ein.

Informationen und Antworten auf häufige Fragen (FAQs) zu vielen unserer Produkte sowie ggfs. aktualisierte Handbücher finden Sie auf der Internetseite:

www.revolt-power.de

Geben Sie dort im Suchfeld die Artikelnummer oder den Artikelnamen ein.