

Sehr geehrte Kundin, sehr geehrter Kunde,

vielen Dank für den Kauf dieses USB-C-auf-HDMI-Adapters. Übertragen Sie Filme, Videos, Fotos, Spiele und Präsentationen direkt vom Display Ihres Computers oder Notebooks auf einen Flachbild-TV, einen externen Monitor oder einen Projektor.

Bitte lesen Sie diese Bedienungsanleitung und befolgen Sie die aufgeführten Hinweise und Tipps, damit Sie Ihren neuen Adapter optimal einsetzen können.

Lieferumfang

- USB-C-auf-HDMI-Adapter
- Bedienungsanleitung

Zusätzlich benötigt:
HDMI-Kabel (z.B. PX-8993)

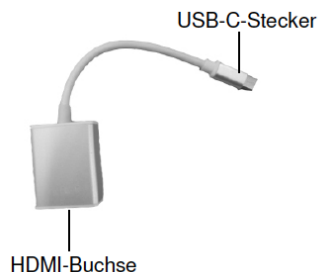
Systemvoraussetzungen

Windows
Mac OS X

Technische Daten

Anschlüsse	1 × USB-C-Stecker 1 × HDMI-Buchse
Unterstützte Auflösung	bis 4K × 2K / 30 Hz
Datengeschwindigkeit	bis zu 10 Gbit/s
Kabellänge	ca. 15 cm
Gewicht	28 g

Produktdetails



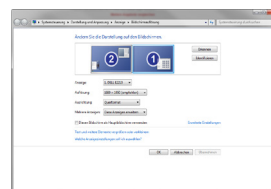
Verwendung

1. Schließen Sie den USB-C-Stecker Ihres Adapters am Quell-Gerät (z.B. Notebook) an.
2. Verbinden Sie das Ausgabegerät (z.B. Monitor) mit Hilfe eines HDMI-Kabels (nicht im Lieferumfang enthalten) mit der HDMI-Buchse Ihres Adapters.
3. Wählen Sie beim Ausgabegerät gegebenenfalls noch die entsprechende Eingangsquelle (HDMI).

4. Windows:

1. Fahren Sie mit dem Cursor auf einen freien Platz des Desktops Ihres Quell-Geräts. Klicken Sie dann die rechte Maustaste.
2. Klicken Sie auf den Menüpunkt Bildschirmauflösung. Es sollten beide Monitore (Quell-Gerät + Ausgabegerät) angezeigt werden. Sollte dies nicht der Fall sein, klicken Sie auf

Erkennen.



3. Sollten die Monitore noch nicht nummeriert sein, klicken Sie auf **Identifizieren**.
4. Im Aufklapp-Menü von Mehrere Anzeigen können Sie nun einstellen, welcher Monitor genutzt werden soll. Wählen Sie hier den Monitor Ihres Ausgabe-Geräts oder beide Monitore.

Mac OS X:

Das Ausgabe-Gerät spiegelt automatisch den Bildschirm des Quell-Geräts. Möchten Sie dies ändern, gehen Sie in die **Systemeinstellungen > Monitore > Anordnen**.

Sicherheitshinweise

- Diese Bedienungsanleitung dient dazu, Sie mit der Funktionsweise dieses Produktes vertraut zu machen. Bewahren Sie diese Anleitung daher gut auf, damit Sie jederzeit darauf zugreifen können.
- Ein Umbauen oder Verändern des Produktes beeinträchtigt die Produktsicherheit. Achtung Verletzungsgefahr!
- Öffnen Sie das Produkt nie eigenmächtig. Führen Sie Reparaturen nie selbst aus!

- Behandeln Sie das Produkt sorgfältig. Es kann durch Stöße, Schläge oder Fall aus bereits geringer Höhe beschädigt werden.
- Halten Sie das Produkt fern von Feuchtigkeit und extremer Hitze.
- Tauchen Sie das Produkt niemals in Wasser oder andere Flüssigkeiten.
- Fassen Sie die Stecker nicht mit feuchten oder nassen Händen an.
- Achten Sie darauf, dass das Kabel nicht geknickt, eingeklemmt, überfahren wird oder mit Hitzequellen oder scharfen Kanten in Berührung kommt.
- Bitte verwenden Sie das Produkt nur in seiner bestimmungsgemäßen Art und Weise. Eine anderweitige Verwendung führt eventuell zu Beschädigungen am Produkt oder in der Umgebung des Produktes.
- Technische Änderungen und Irrtümer vorbehalten.

Wichtige Hinweise zur Entsorgung

Dieses Elektrogerät gehört nicht in den Hausmüll. Für die fachgerechte Entsorgung wenden Sie sich bitte an die öffentlichen Sammelstellen in Ihrer Gemeinde.

Einzelheiten zum Standort einer solchen Sammelstelle und über ggf. vorhandene Mengenbeschränkungen pro Tag/Monat/Jahr entnehmen Sie bitte den Informationen der jeweiligen Gemeinde.

Konformitätserklärung

Hiermit erklärt PEARL.GmbH, dass sich das Produkt PX-1853-675 in Übereinstimmung mit der RoHS-Richtlinie 2011/65/EU und der EMV-Richtlinie 2014/30/EU befindet.

Qualitätsmanagement

Dipl. Ing. (FH) Andreas Kurtasz

Die ausführliche Konformitätserklärung finden Sie unter www.pearl.de/support. Geben Sie dort im Suchfeld die Artikelnummer PX-1853 ein.

Informationen und Antworten auf häufige Fragen (FAQs) zu vielen unserer Produkte sowie ggfs. aktualisierte Handbücher finden Sie auf der Internetseite:

www.callstel.info

Geben Sie dort im Suchfeld die Artikelnummer oder den Artikelnamen ein.

Chère cliente, cher client,

Nous vous remercions d'avoir choisi cet adaptateur USB-C vers HDMI femelle. Transférez films, vidéos, photos, jeux et présentations depuis l'écran de votre ordinateur ou de votre notebook directement sur un téléviseur plat, un écran externe ou un projecteur.

Afin d'utiliser au mieux votre nouveau produit, veuillez lire attentivement ce mode d'emploi et respecter les consignes et astuces suivantes.

Contenu

- Adaptateur USB-C vers HDMI
- Mode d'emploi

Accessoires requis :

(disponibles séparément sur <https://www.pearl.fr>)

Câble HDMI (p. ex. PX8993)

Configuration système requise

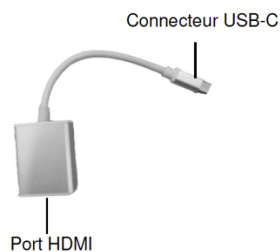
Windows

Mac OS X

Caractéristiques techniques

Connectique	1 connecteur USB-C 1 port HDMI
1 connecteur USB-C	jusqu'à 4K x 2K / 30 Hz
Vitesse des données	jusqu'à 10 Gb/s
Longueur du câble	env. 15 cm
Poids	28 g

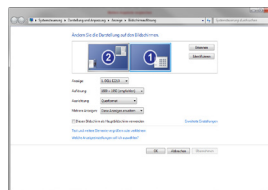
Description du produit



Utilisation

1. Branchez le connecteur USB-C de votre adaptateur à l'appareil source (par exemple un notebook).

2. Connectez le périphérique de sortie (par exemple un écran) au port HDMI de votre adaptateur à l'aide d'un câble HDMI (non fourni).
3. Si nécessaire, sélectionnez la source d'entrée correspondante (HDMI) sur le périphérique de sortie.
4. **Windows:**
 1. Placez votre curseur dans un espace libre du bureau de votre appareil source. Faites ensuite un clic droit avec la souris.
 2. Cliquez sur le point de menu Résolution d'écran. Deux écrans s'affichent alors (l'écran source + l'appareil de sortie). Si ce n'est pas le cas, cliquez en bas à droite sur **Détecter**.



3. Si vos écrans ne sont pas numérotés, appuyez sur **Identifier**.
4. Dans le menu dépliant Affichage multiples, réglez l'écran qui doit être utilisé. Choisissez le moniteur de votre périphérique de sortie ou les deux écrans..

Mac OS X:

Le périphérique de sortie reflète automatiquement l'écran de l'appareil source. Si vous souhaitez le changer, allez dans **Préférences Système > Moniteurs > Disposition**.

Consignes de sécurité

- Ce mode d'emploi vous permet de vous familiariser avec le fonctionnement du produit. Conservez précieusement ce mode d'emploi afin de pouvoir le consulter en cas de besoin.
- Pour connaître les conditions de garantie, veuillez contacter votre revendeur. Veuillez également tenir compte des conditions générales de vente !
- Veillez à utiliser le produit uniquement comme indiqué dans la notice. Une mauvaise utilisation peut endommager le produit ou son environnement.
- Le démontage ou la modification du produit affecte sa sécurité. Attention : risque de blessures !
- N'ouvrez pas le produit. Ne tentez jamais de réparer vous-même le produit !

- Manipulez le produit avec précaution. Un coup, un choc, ou une chute, même de faible hauteur, peut l'endommager.
- N'exposez pas le produit à l'humidité ni à une chaleur extrême.
- Ne plongez jamais le produit dans l'eau ni dans aucun autre liquide.
- Ne touchez pas le connecteur avec des mains mouillées ou humides.
- Veillez à ne pas plier, écraser ou pincer le câble, ni à l'exposer à des sources de chaleur ou des objets pointus ou tranchants.
- Veillez à utiliser le produit uniquement comme indiqué dans la notice. Une mauvaise utilisation peut endommager le produit ou son environnement.
- Conservez le produit hors de la portée et de la vue des enfants !
- Aucune garantie ne pourra être appliquée en cas de mauvaise utilisation.
- Le fabricant décline toute responsabilité en cas de dégâts matériels ou dommages (physiques ou moraux) dus à une mauvaise utilisation et/ou au non-respect des consignes de sécurité.
- Sous réserve de modification et d'erreur

Consignes importantes pour le traitement des déchets

Cet appareil électronique ne doit PAS être jeté dans la poubelle de déchets ménagers. Pour l'enlèvement approprié des déchets, veuillez vous adresser aux points de ramassage publics de votre municipalité.

Les détails concernant l'emplacement d'un tel point de ramassage et des éventuelles restrictions de quantité existantes par jour/mois/année, ainsi que sur des frais éventuels de collecte, sont disponibles dans votre municipalité.

Déclaration de conformité

La société PEARL.GmbH déclare ce produit PX-1853 conforme aux directives actuelles suivantes du Parlement Européen : 2011/65/UE, relative à la limitation de l'utilisation de certaines substances dangereuses dans les équipements électriques et électroniques, et 2014/30/UE, concernant la compatibilité électromagnétique

Service Qualité

Dipl. Ing. (FH) Andreas Kurtasz

La déclaration de conformité complète du produit est disponible en téléchargement à l'adresse <https://www.pearl.fr/support/notices> ou sur simple demande par courriel à qualite@pearl.fr.