

**Sehr geehrte Kundin, sehr geehrter Kunde,**

vielen Dank für den Kauf dieser versenkbaren Profi-Einbau-Tisch-Steckdose. Schaffen Sie platzsparend und elegant vier Steckplätze für Elektrogeräte an Ihrem Arbeitsplatz.

Bitte lesen Sie diese Bedienungsanleitung aufmerksam durch und beachten Sie die aufgeführten Hinweise und Tipps, damit Sie die versenkbare Tisch-Steckdose optimal einsetzen können.

**Lieferumfang**

- Profi-Einbau-Tisch-Steckdose
- Bedienungsanleitung

**Produktvariante**

- PX-1873: Versenkbare Profi-Einbau-Tisch-Steckdose, 4-fach, rund, 3.680 W
- PX-1874: Versenkbare Profi-Einbau-Tisch-Steckdose, 3-fach, 2x USB, rund, 3.680 W

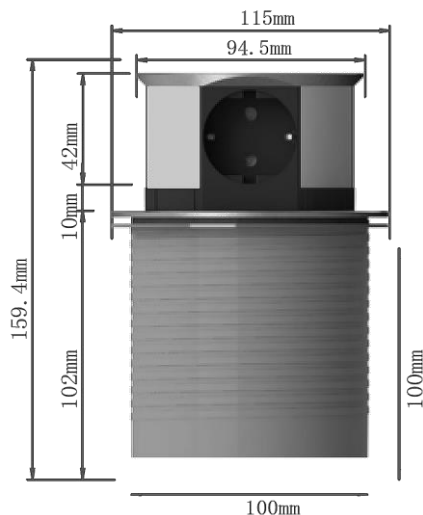
**Technische Daten**

Stromversorgung	230 V / 50 Hz	
Höchstlast	3.680 W	
Steckdosen	4x 16 A (PX-1873) 3x 16 A (PX-1874)	
USB-Port	2x 1,05 A (PX-1874)	
Lochmaß	100 mm	
Kabellänge	1,5 m	
Maße (ØxH)	117 x 160 mm	
Gewicht	PX-1873	730 g
	PX-1874	744 g



**HINWEIS:**  
Nur PX-1874 besitzt 2 USB-Ports.

**Produktdetails**



**Montage und Verwendung**

1. Sägen Sie mit einer Lochsäge an der gewünschten Stelle ein 100 mm durchmessendes Loch in die Tischplatte.



**HINWEIS:**  
Es gibt Tische, die bereits standardmäßig eine solche Aussparung von 100 mm besitzen.



**HINWEIS:**  
Falls Sie keine Lochsäge zur Verfügung haben, können Sie den Umriss der Tischsteckdose auf die Tischplatte übertragen und das Loch mit einer Stichsäge entlang der Markierung aussägen (Abbildung 1-3).



Abb.1

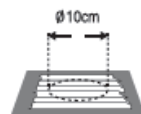


Abb.2



Abb.3

2. Schrauben Sie den Klemmring von der Steckdosenleiste, indem Sie ihn im Uhrzeigersinn aufdrehen.
3. Ziehen Sie den Klemmring komplett ab.
4. Stecken Sie die Steckdosenleiste von oben durch das vorbereitete Loch und drehen Sie sie in die gewünschte Position (Abb. 4).

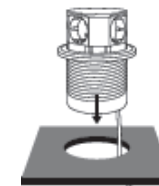


Abb.4

5. Schrauben Sie den Klemmring von unten auf die Steckdosenleiste, bis sie fest am Tisch sitzt (Abb. 5, 6).

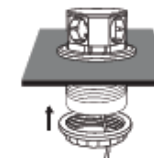


Abb.5

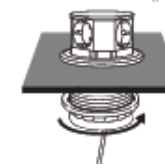


Abb.6

6. Verbinden Sie die Tischsteckdose mit einer Stromquelle (Steckdose).
7. Lassen Sie die Zugblende der Steckdosenleiste herausgleiten, indem Sie kurz auf die Blende drücken.
8. Sie können nun bis zu 4 Geräte mit Eurosteckern an die Tischsteckdose anschließen.

**Produktvariante PX-1874:**

Sie können bis zu 3 Geräte mit Eurosteckern an die Tischsteckdose anschließen und zusätzlich zwei Geräte über ein USB-Kabel mit der Stromquelle verbinden.

### Sicherheitshinweise

- Diese Bedienungsanleitung dient dazu, Sie mit der Funktionsweise dieses Produktes vertraut zu machen. Bewahren Sie diese Anleitung daher gut auf, damit Sie jederzeit darauf zugreifen können.
- Ein Umbauen oder Verändern des Produktes beeinträchtigt die Produktsicherheit. Achtung Verletzungsgefahr!
- Öffnen Sie das Produkt niemals eigenmächtig. Führen Sie Reparaturen nie selbst aus!
- Behandeln Sie das Produkt sorgfältig. Es kann durch Stöße, Schläge oder Fall aus bereits geringer Höhe beschädigt werden.
- Halten Sie das Produkt fern von Feuchtigkeit und extremer Hitze.
- Tauchen Sie das Produkt niemals in Wasser oder andere Flüssigkeiten.
- Technische Änderungen und Irrtümer vorbehalten!

### Wichtige Hinweise zur Entsorgung

Dieses Elektrogerät gehört **nicht** in den Hausmüll. Für die fachgerechte Entsorgung wenden Sie sich bitte an die öffentlichen Sammelstellen in Ihrer Gemeinde. Einzelheiten zum Standort einer solchen Sammelstelle und über ggf. vorhandene Mengenbeschränkungen pro Tag/Monat/Jahr entnehmen Sie bitte den Informationen der jeweiligen Gemeinde.

### Konformitätserklärung

Hiermit erklärt PEARL.GmbH, dass sich die Produkte PX-1873 und PX-1874 in Übereinstimmung mit der RoHS-Richtlinie 2011/65/EU und der EMV-Richtlinie 2014/30/EU befinden.

*Kurtasz, A.*

Qualitätsmanagement  
Dipl. Ing. (FH) Andreas Kurtasz  
11.04.2016

Die ausführliche Konformitätserklärung finden Sie unter [www.pearl.de/support](http://www.pearl.de/support). Geben Sie dort im Suchfeld die Artikelnummer PX-1873 oder PX-1874 ein.

Informationen und Antworten auf häufige Fragen (FAQs) zu vielen unserer Produkte sowie ggfs. aktualisierte Handbücher finden Sie auf der Internetseite:

**[www.revolt-power.de](http://www.revolt-power.de)**

Geben Sie dort im Suchfeld die Artikelnummer oder den Artikelnamen ein.