

Sehr geehrte Kundin, sehr geehrter Kunde,

vielen Dank für den Kauf dieser Schuko-Tisch-Steckdose mit USB-Anschluss, die Sie ohne Bohren in Standardlöchern befestigen können.

Bitte lesen Sie diese Bedienungsanleitung aufmerksam durch und beachten Sie die aufgeführten Hinweise und Tipps, damit Sie Ihre neue Tisch-Steckdose optimal einsetzen können.

Lieferumfang

- Schuko-Tisch-Steckdose mit USB
- Bedienungsanleitung

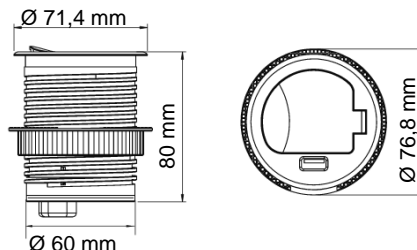
Zusätzlich benötigt:
Tisch mit Standard-Lochung

Technische Daten

Eingangsstrom	230 V AC, 50 Hz, 16 A
Ausgangsstrom USB	5,0 V DC, 2,4 A, 12,0 W
Ausgangsstrom Netz	230 V AC, 50 Hz, 16 A
Leistung	3.500 W
Effizienz im Betrieb	81,9 %
Effizienz im Leerlauf (10 %)	76,19 %
Energieverbrauch im Standby	0,06 W

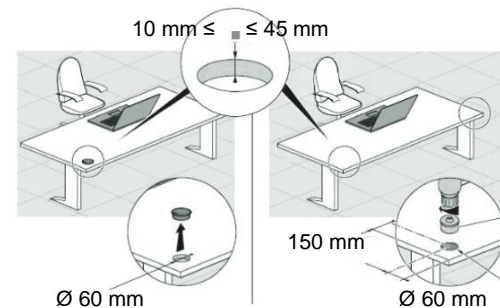
Anschlüsse	1 x 2 P+E 16 A 1x USB
Kabellänge	190 cm
Tisch-Lochung	60-68 mm
Temperatur	-5°C bis 40°C

Produktdetails



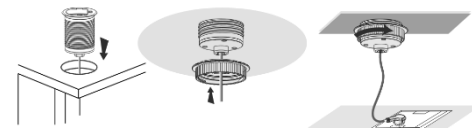
Verwendung

Sie können die Schuko-Tischsteckdose ohne Werkzeuge befestigen auf Tischplatten oder anderen Oberflächen, die 10 bis 45 mm dick sind und Standardlöcher mit einem Durchmesser von 60 mm besitzen.



Schrauben Sie zunächst den Befestigungsring von der Schuko-Tischsteckdose ab. Setzen Sie die Schuko-Tischsteckdose von oben in das Loch in der Tischplatte ein und befestigen Sie sie dort, indem Sie den Befestigungsring von unten auf die Schuko-Tischsteckdose aufsetzen und festschrauben.

Verbinden Sie die Schuko-Tischsteckdose anschließend mit der Stromversorgung.



Sicherheitshinweise

- Diese Bedienungsanleitung dient dazu, Sie mit der Funktionsweise dieses Produktes vertraut zu machen. Bewahren Sie diese Anleitung daher gut auf, damit Sie jederzeit darauf zugreifen können.
- Ein Umbauen oder Verändern des Produktes beeinträchtigt die Produktsicherheit. Achtung Verletzungsgefahr!
- Öffnen Sie das Produkt niemals eigenmächtig. Führen Sie Reparaturen nie selbst aus!
- Behandeln Sie das Produkt sorgfältig. Es kann durch Stöße, Schläge oder Fall aus bereits geringer Höhe beschädigt werden.
- Halten Sie das Produkt fern von Feuchtigkeit und extremer Hitze.
- Tauchen Sie das Produkt niemals in Wasser oder andere Flüssigkeiten.
- Achten Sie darauf, dass das Produkt an einer Steckdose betrieben wird die leicht zugänglich ist, damit Sie das Gerät im Notfall schnell vom Netz trennen können.
- Wenn Sie den Stecker aus der Steckdose herausziehen wollen, ziehen Sie immer direkt am Stecker. Ziehen Sie niemals am Kabel, es könnte beschädigt werden. Transportieren Sie das Gerät zudem niemals am Kabel.

- Achten Sie darauf, dass das Stromkabel nicht geknickt, eingeklemmt, überfahren wird oder mit Hitzequellen oder scharfen Kanten in Berührung kommt. Es darf außerdem nicht zur Stolperfalle werden.
- Stellen Sie vor dem Anschließen an die Stromversorgung sicher, dass die auf dem Typenschild angegebene elektrische Spannung mit der Spannung Ihrer Steckdose übereinstimmt. Benutzen Sie nur Steckdosen mit Schutzkontakt.
- Fassen Sie den Stecker nie mit nassen Händen an. Betreiben Sie das Gerät nicht im Freien oder in Räumen mit hoher Luftfeuchtigkeit.
- Technische Änderungen und Irrtümer vorbehalten!

Wichtige Hinweise zur Entsorgung

Dieses Elektrogerät gehört **nicht** in den Hausmüll. Für die fachgerechte Entsorgung wenden Sie sich bitte an die öffentlichen Sammelstellen in Ihrer Gemeinde. Einzelheiten zum Standort einer solchen Sammelstelle und über ggf. vorhandene Mengenbeschränkungen pro Tag/Monat/Jahr entnehmen Sie bitte den Informationen der jeweiligen Gemeinde.

Konformitätserklärung

Hiermit erklärt PEARL GmbH, dass sich das Produkt PX-1986-675 in Übereinstimmung mit der RoHS-Richtlinie 2011/65/EU, der EMV-Richtlinie 2014/30/EU und der Niederspannungsrichtlinie 2014/35/EU befindet.

Kurtasz, A.

Qualitätsmanagement
Dipl. Ing. (FH) Andreas Kurtasz

Die ausführliche Konformitätserklärung finden Sie unter www.pearl.de/support. Geben Sie dort im Suchfeld die Artikelnummer PX-1986 ein.

Informationen und Antworten auf häufige Fragen (FAQs) zu vielen unserer Produkte sowie ggfs. aktualisierte Handbücher finden Sie auf der Internetseite:

www.revolt-power.de

Geben Sie dort im Suchfeld die Artikelnummer oder den Artikelnamen ein.

Chère cliente, cher client,

Nous vous remercions d'avoir choisi cette prise de bureau avec port de chargement USB, qui se fixe dans les trous de table standards, sans besoin de percer.

Afin d'utiliser au mieux votre nouveau produit, veuillez lire attentivement ce mode d'emploi et respecter les consignes et astuces suivantes.

Contenu

- Prise de bureau avec port USB
- Mode d'emploi

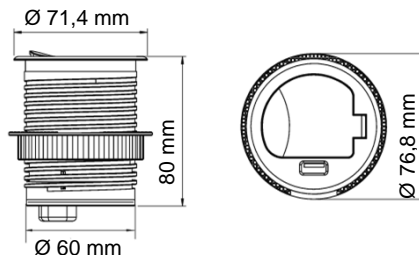
Accessoire requis (disponible séparément sur www.pearl.fr) : table avec trou standard

Caractéristiques techniques

Courant d'entrée	230 V AC, 50 Hz, 16 A
Courant de sortie USB	5,0 V DC / 2,4 A / 12,0 W
Courant de sortie secteur	230 V AC, 50 Hz, 16 A
Puissance	3500 W
Efficacité en fonctionnement	81,9 %
Efficacité en fonctionnement à vide (10 %)	76,19 %
Consommation en veille	0,06 W
Connectique	1x 2P+T 16 A 1x USB
Longueur du câble	190 cm

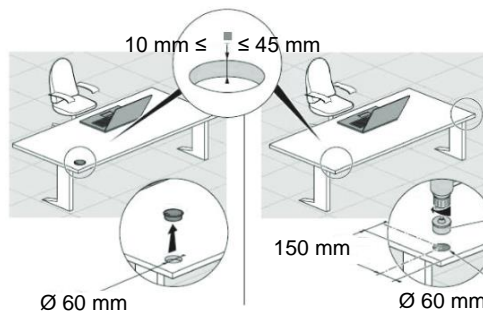
Trou de table	60-68 mm
Température	-5°C à 40°C

Description du produit



Utilisation

Vous pouvez fixer la prise de bureau sans outils à une table ou à d'autres surfaces d'une épaisseur de 10 à 45 mm et dont le diamètre du trou standard est de 60 mm.



Dévissez ensuite l'anneau de fixation de la prise de bureau. Insérez la prise de bureau par le haut dans le trou de la table, puis fixez-la en vissant l'anneau de fixation par dessous sur la prise de bureau.

Branchez ensuite la prise de bureau à l'alimentation.



Consignes de sécurité

- Ce mode d'emploi vous permet de vous familiariser avec le fonctionnement du produit. Conservez-le précieusement afin de pouvoir le consulter en cas de besoin.
- Pour connaître les conditions de garantie, veuillez contacter votre revendeur. Veuillez également tenir compte des conditions générales de vente !
- Veillez à utiliser le produit uniquement comme indiqué dans la notice. Une mauvaise utilisation peut endommager le produit ou son environnement.
- Le démontage ou la modification du produit affecte sa sécurité. Attention : risque de blessures !
- Conservez le produit hors de la portée et de la vue des enfants.

- N'ouvrez jamais le produit, sous peine de perdre toute garantie. Ne tentez jamais de réparer vous-même le produit !
- Manipulez le produit avec précaution. Un coup, un choc, ou une chute, même de faible hauteur, peut l'endommager.
- N'exposez le produit ni à l'humidité ni à une chaleur extrême.
- Ne plongez jamais l'appareil dans l'eau ni dans aucun autre liquide.
- La prise de courant à laquelle est branché l'appareil doit toujours être facilement accessible, pour que l'appareil puisse être rapidement débranché en cas d'urgence.
- Lorsque vous débranchez la fiche d'alimentation de la prise murale, tirez toujours directement sur la fiche d'alimentation, et non sur le câble. Ne tirez jamais sur le câble, il pourrait être endommagé. Ne transportez jamais l'appareil en le tenant par le câble.
- Veillez à ne pas plier, écraser, pincer le câble d'alimentation, ni à l'exposer à des sources de chaleur ou des objets pointus ou tranchants. Évitez de laisser l'appareil devenir un obstacle sur lequel quelqu'un risquerait de trébucher.
- Avant de le brancher à l'alimentation, assurez-vous que l'indication de tension électrique inscrite sur l'appareil correspond bien à celle délivrée par votre prise murale. Utilisez uniquement des prises murales reliées à la terre.
- Ne saisissez jamais la fiche d'alimentation avec des mains mouillées. N'utilisez pas l'appareil en extérieur ou dans des pièces avec une humidité élevée.
- Cet appareil n'est pas conçu pour être utilisé par des personnes (y compris les enfants) dont les capacités physiques, sensorielles ou mentales sont réduites, ou des personnes dénuées d'expérience ou de connaissance, sauf si elles ont pu bénéficier, par l'intermédiaire d'une personne responsable de leur sécurité, d'une surveillance ou d'instructions préalables concernant l'utilisation de l'appareil.
- Si le câble d'alimentation est endommagé, il doit être remplacé par le fabricant, son service après-vente ou des personnes de qualification similaire afin d'éviter tout danger. N'utilisez pas l'appareil tant que la réparation n'a pas été effectuée.
- Aucune garantie ne pourra être appliquée en cas de mauvaise utilisation.
- Le fabricant décline toute responsabilité en cas de dégâts matériels ou dommages (physiques ou moraux) dus à une mauvaise utilisation et/ou au non-respect des consignes de sécurité.
- Sous réserve de modification et d'erreur !

Consignes importantes pour le traitement des déchets

Cet appareil électronique ne doit **PAS** être jeté dans la poubelle de déchets ménagers. Pour l'enlèvement approprié des déchets, veuillez vous adresser aux points de ramassage publics de votre municipalité. Les détails concernant l'emplacement d'un tel point de ramassage et des éventuelles restrictions de quantité existantes par jour/mois/année, ainsi que sur des frais éventuels de collecte, sont disponibles dans votre municipalité.

Déclaration de conformité

La société PEARL GmbH déclare ce produit PX-1986 conforme aux directives actuelles suivantes du Parlement Européen : 2011/65/UE, 2014/30/UE, et 2014/35/UE.



Service Qualité
Dipl. Ing. (FH) Andreas Kurtasz

La déclaration de conformité complète du produit est disponible en téléchargement à l'adresse <https://www.pearl.fr/support/notices> ou sur simple demande par courriel à qualite@pearl.fr.