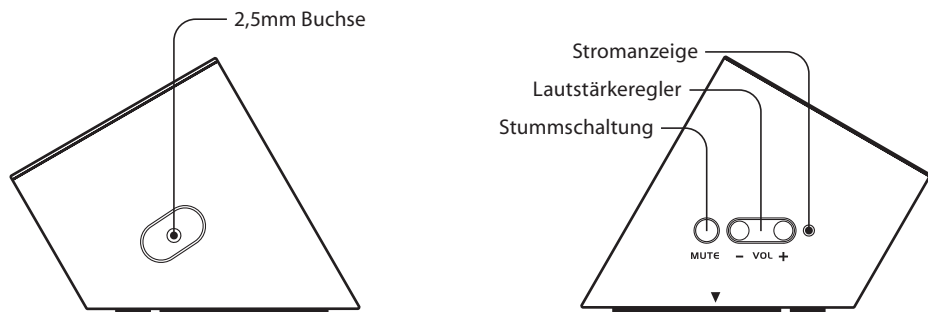
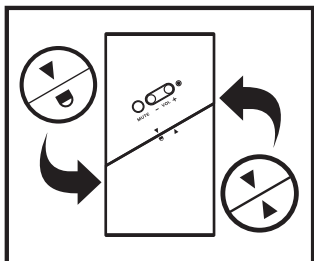


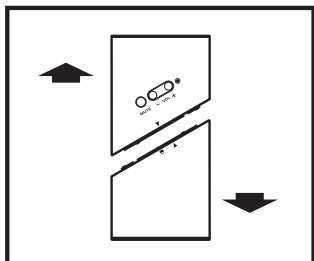
USB-Lautsprecher „Silver Sound Pipe“



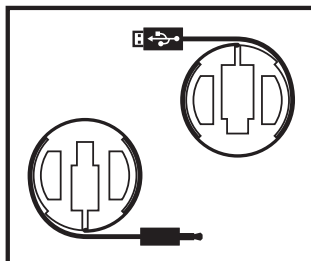
Inbetriebnahme



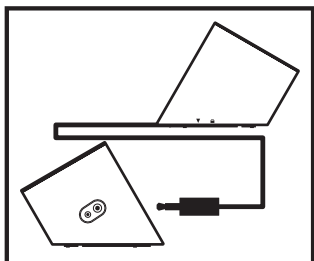
1. Drehen Sie die Lautsprecher gegen den Uhrzeigersinn.



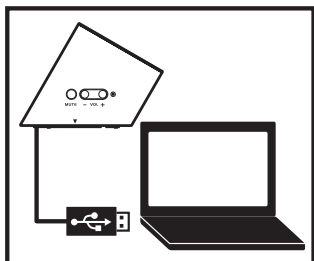
2. Trennen Sie den Hauptlautsprecher vom zweiten Lautsprecher.



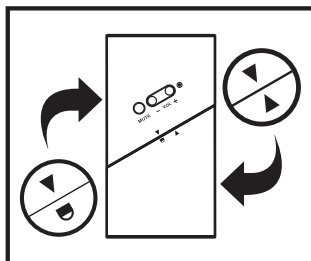
3. Nehmen Sie das USB-Kabel und den 2,5mm-Stecker aus den Lautsprechern heraus.



4. Schließen Sie den 2,5mm-Stecker an den Hauptlautsprecher an.



5. Schließen Sie das USB-Kabel an den USB-Anschluss Ihres PCs oder Laptops an.



6. Rollen Sie das USB-Kabel und den 2,5mm-Stecker in die Lautsprecher ein. Stecken Sie die Lautsprecher ineinander und drehen Sie im Uhrzeigersinn.

Technische Daten

Stromversorgung:	via USB-Verbindung
Frequenz:	20 Hz - 20 KHz
Länge des USB-Kabels:	60 cm
Maximale Leistung:	2 W
Signal-Stör-Verhältnis:	> 80 dB
Maße:	B 75 mm x H 140 mm
Gewicht:	259,5 g
Systemanforderungen:	Windows XP/2000/Vista, Mac OS 9 (kein Treiber notwendig)

Inbetriebnahme

Fehlerbehebung

Warum gibt der Lautsprecher keinen Ton aus?

1. Überprüfen Sie, ob die Stummschaltung aktiviert ist.
2. Schließen Sie die Wiedergabe-Software und öffnen Sie sie wieder.
3. Überprüfen Sie, ob der Standard für die Wiedergabe auf „USB Audio Device“ eingestellt ist. (Siehe Abbildung)

Hinweis

Wenn während der Wiedergabe von Musik die Lautsprecher entfernt werden, wird der Stumm-Modus aktiviert. Dies dient dem Schutz des Geräts.

Sicherheitshinweise & Gewährleistung

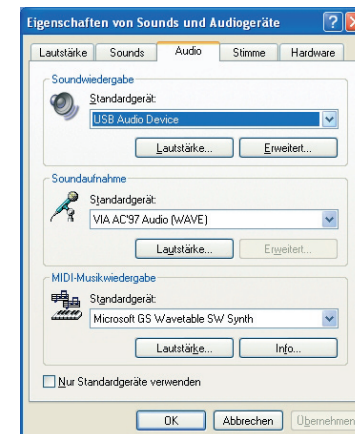
- Diese Bedienungsanleitung dient dazu, Sie mit den Funktionen dieses Gerätes vertraut zu machen. Bewahren Sie diese Anleitung daher stets gut auf, damit Sie jederzeit darauf zugreifen können.
- Sie erhalten bei Kauf dieses Produktes zwei Jahre Gewährleistung auf Defekt bei sachgemäßem Gebrauch. Bitte beachten Sie auch die allgemeinen Geschäftsbedingungen!
- Bitte verwenden Sie das Produkt nur in seiner bestimmungsgemäßen Art und Weise. Eine anderweitige Verwendung kann zu Beschädigungen am Produkt oder in dessen Umgebung führen.
- Umbauen oder Verändern des Produktes beeinträchtigt die Produktsicherheit. Achtung Verletzungsgefahr!
- Öffnen Sie das Produkt niemals eigenmächtig!
- Führen Sie Reparaturen am Produkt nie selber aus!
- Behandeln Sie das Produkt sorgfältig. Es kann durch Stöße, Schläge oder den Fall aus bereits geringer Höhe beschädigt werden.
- Halten Sie das Produkt fern von Feuchtigkeit und extremer Hitze.
- Tauchen Sie das Produkt niemals in Wasser oder andere Flüssigkeiten.

ACHTUNG

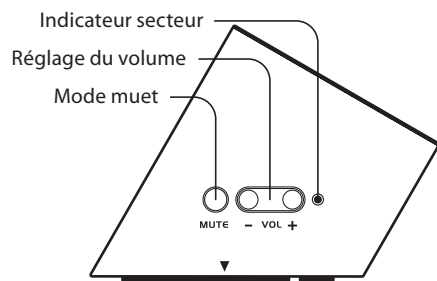
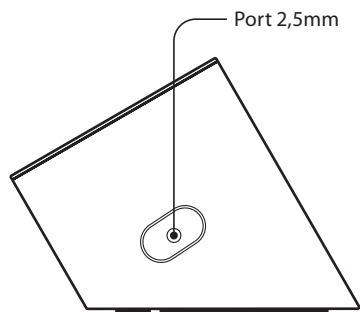
Bei Schäden, die durch unsachgemäße Bedienung entstehen, erlischt gegebenenfalls der Garantiespruch gegen den Hersteller. Es wird keine Haftung für Folgeschäden übernommen. Technische Änderungen und Irrtümer vorbehalten!

Wichtige Hinweise zur Entsorgung

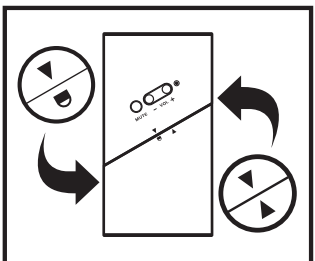
Dieses Elektrogerät gehört NICHT in den Hausmüll. Für die fachgerechte Entsorgung wenden Sie sich bitte an die öffentlichen Sammelstellen in Ihrer Gemeinde. Einzelheiten zum Standort einer solchen Sammelstelle und über ggf. vorhandene Mengenbeschränkungen pro Tag/ Monat/ Jahr sowie über etwa anfallende Kosten bei Abholung entnehmen Sie bitte den Informationen der jeweiligen Gemeinde.



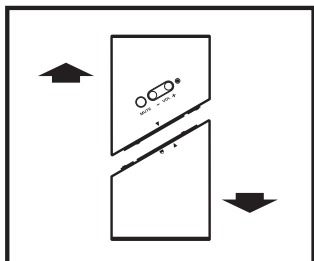
Haut-parleur USB „Silver Sound Pipe“



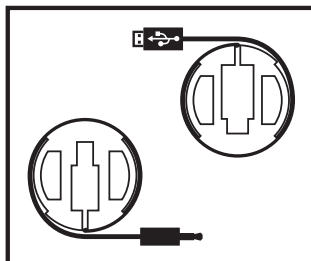
Mise en route



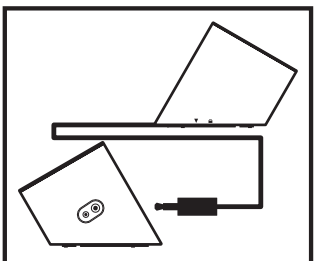
1. Tournez les haut-parleurs dans le sens inverse des aiguilles d'une montre.



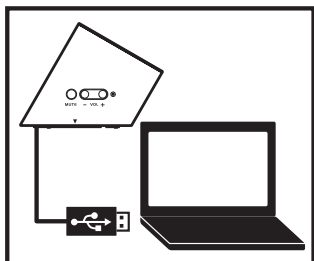
2. Débranchez le haut-parleur principal du secondaire.



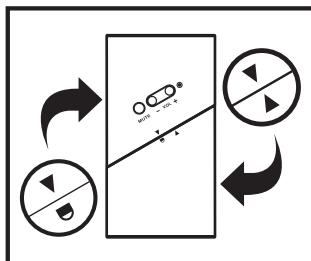
3. Retirez le câble USB et le connecteur 2,5mm des haut-parleurs.



4. Branchez le connecteur 2,5mm -au haut-parleur principal.



5. Branchez le câble USB au port USB de votre PC ou portable.



6. Enroulez le câble USB et le connecteur 2,5mm dans les haut-parleurs. Branchez les haut-parleurs entre eux et tournez-les dans le sens des aiguilles d'une montre.

Données techniques

Alimentation:	via USB
Fréquence:	20 Hz - 20 KHz
Longueur du câble USB:	60 cm
Consommation maximale:	2 W
Rapport signal/bruit:	> 80 dB
Taille:	B 75 mm x H 140 mm
Poids:	259,5 g
Système requis:	Windows XP/2000/Vista, Mac OS 9 (aucun pilote requis)

Dépannage

Pourquoi les haut-parleurs ne diffusent aucun son?

1. Vérifiez que vous n'êtes pas en mode muet.
2. Fermez votre logiciel de lecture audio puis relancez-le.
3. Vérifiez que les paramètres de diffusion audio de votre système d'exploitation soient sur „USB Audio Device“.

Note

Si vous débranchez les haut-parleurs pendant la diffusion musicale, le mode muet s'active. Ceci protège les enceintes.

Conseil important concernant le recyclage

Cet appareil électronique ne doit PAS être jeté dans la poubelle de déchets ménagers. Pour l'enlèvement approprié des déchets, veuillez vous adresser aux points de ramassage publics de votre municipalité.

Les détails concernant l'emplacement d'un tel point de ramassage et des éventuelles restrictions de quantité existantes par jour/mois/année ainsi que sur des frais éventuels de collecte sont disponibles dans votre municipalité.

Conseils de sécurité

- Ce mode d'emploi vous sert à vous servir correctement du produit. Gardez-le précieusement afin de pouvoir le consulter à tout moment.
- N'ouvrez pas l'appareil, sous peine de perdre toute garantie.
- N'essayez pas de réparer l'appareil vous-même.
- Ne modifiez pas l'appareil.
- Faites attention lorsque vous manipulez votre produit. Une chute ou un coup peuvent l'abîmer.
- Ne l'exposez pas à l'humidité et à la chaleur.

ATTENTION

N'utilisez l'appareil que comme indiqué dans la notice. Aucune garantie ne pourra être appliquée en cas de mauvaise utilisation du produit

Nous ne sommes pas responsables des conséquences inhérentes à un dommage.

Le fabricant se réserve le droit de modifier les caractéristiques techniques entraînant ainsi des erreurs.

