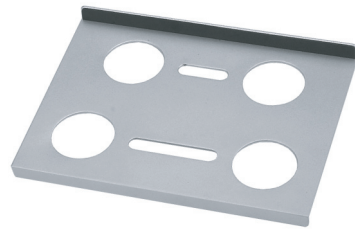


Notebook-Ständer zur Befestigung am Trolley

Produktdetails



Halterung



Klett-Band



Standfuß

Die Halterung kann alternativ auf einem herkömmlichen Stativ befestigt werden und dient somit als mobiler Schreibtisch.



Technische Daten

Maße Halterung: 32 cm x 32 cm x 2 cm

Länge Standfuß: 42 – 107 cm

Maße Klett-Band: 20 x 5 cm

Max. Tragegewicht: 6 kg

Montage

1. Verschrauben Sie den Standfuß mit der Halterung.
2. Fixieren Sie die Halterung mit Hilfe des Klett-Bandes am Griff Ihres Trolleys.
3. Stellen Sie die Länge des Standfußes ein. Sie fixieren bzw. lösen die einzelnen Elemente, indem Sie diese im bzw. gegen den Uhrzeigersinn drehen.



Sicherheitshinweise & Gewährleistung

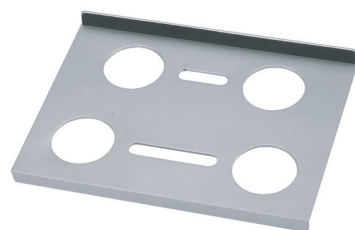
- Sie erhalten bei Kauf dieses Produktes zwei Jahre Gewährleistung auf Defekt bei sachgemäßem Gebrauch. Bitte beachten Sie auch die allgemeinen Geschäftsbedingungen!
- Bitte verwenden Sie das Produkt nur in seiner bestimmungsgemäßen Art und Weise. Eine anderweitige Verwendung kann zu Beschädigungen am Produkt oder in dessen Umgebung führen.
- Umbauen oder Verändern des Produktes beeinträchtigt die Produktsicherheit. Achtung Verletzungsgefahr!
- Führen Sie Reparaturen am Produkt nie selber aus!
- Behandeln Sie das Produkt sorgfältig. Es kann durch Stöße, Schläge oder den Fall aus bereits geringer Höhe beschädigt werden.
- Halten Sie das Produkt fern von Feuchtigkeit und extremer Hitze.

ACHTUNG

Bei Schäden, die durch unsachgemäße Bedienung entstehen, erlischt gegebenenfalls der Garantieanspruch gegen den Hersteller. Es wird keine Haftung für Folgeschäden übernommen. Technische Änderungen und Irrtümer vorbehalten!

Support Notebook de Fixation à un Trolley

Détails du produit



Support



Bande scratch



Pied

Le support peut également être placé sur un trépied classique pour construire rapidement un bureau mobile.



Données techniques

Taille du support: 32 cm x 32 cm x 2 cm

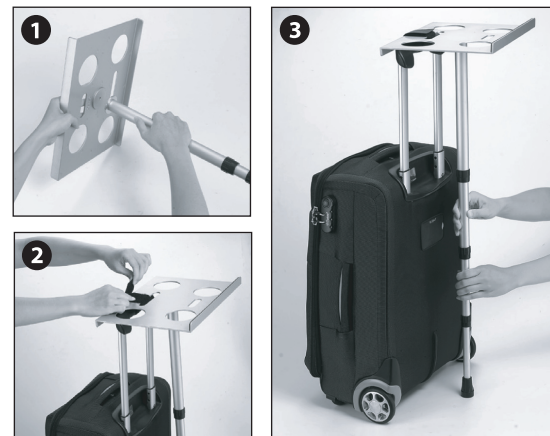
Longueur du pied: 42 – 107 cm

Taille bande scratch: 20 x 5 cm

Poids max. supporté: 6 kg

Montage

1. Vissez le pied au support.
2. Fixez le support à la poignée de votre trolley à l'aide de la bande scratch.
3. Ajustez la taille du pied. Montez les éléments en les faisant tourner dans le sens des aiguilles d'une montre et inversement pour les démonter.



Consignes de sécurité

- Ce mode d'emploi vous permet de vous servir correctement du produit. Gardez-le précieusement afin de pouvoir le consulter à tout moment.
- N'essayez pas de réparer l'appareil vous même. Ne le modifiez pas.
- Faites attention lorsque vous manipulez votre produit. Une chute ou un coup peuvent l'abîmer.
- Ne l'exposez pas à l'humidité ni à la chaleur. Ne pas recouvrir.
- Ne le plongez pas dans l'eau.
- Maintenez hors de portée des enfants. Ce produit n'est pas un jouet.

ATTENTION

N'utilisez l'appareil que comme indiqué dans la notice. Aucune garantie ne pourra être appliquée en cas de mauvaise utilisation.

Nous ne sommes pas responsables des conséquences inhérentes à un dommage.

Le fabricant se réserve le droit de modifier les caractéristiques techniques entraînant ainsi des erreurs dans ce manuel.