

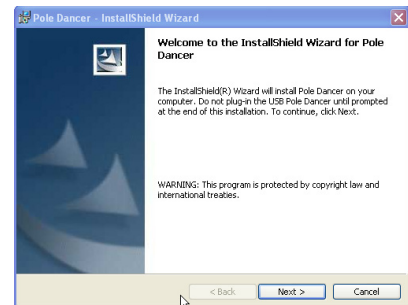
## USB Cycling Mouse

PX-2041

Sehr geehrte Kunden,  
wir danken Ihnen für den Kauf dieser USB-Fahrradmaus. Diese durchtrainierte Maus zeigt Ihnen ganz genau Ihre Tippgeschwindigkeit an – je schneller Sie tippen, desto schneller strampelt die Maus. Üben Sie, kontrollieren Sie Ihren Fortschritt und haben Sie Spaß dabei. Bevor Sie allerdings mit der Maus um die Wette trainieren, lesen Sie bitte die folgenden Hinweise und Tipps aufmerksam durch, damit Sie lange Freude an diesem Produkt haben.

### Installieren der Software

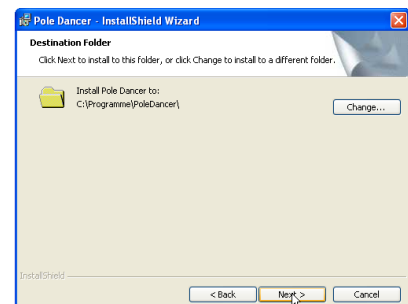
Legen Sie bitte die mitgelieferte CD-Rom in das CD-Rom-Fach Ihres Computers ein ohne die USB Cycling Mouse einzustecken. Der Installationsassistent meldet sich und begrüßt Sie. Klicken Sie auf "Next".



Lesen Sie die Nutzungsbedingungen. Nur wenn Sie den Nutzungsbedingungen zustimmen, kann die Software installiert werden. Klicken Sie den oberen Punkt an ("I accept the terms of the license agreement") um zuzustimmen.



Wählen Sie einen Ordner, in den das Programm installiert werden soll. Klicken Sie "Next", um den Ordner zu bestätigen und "Finish" im nächsten Fenster, um den Installationsvorgang fertig zu stellen.



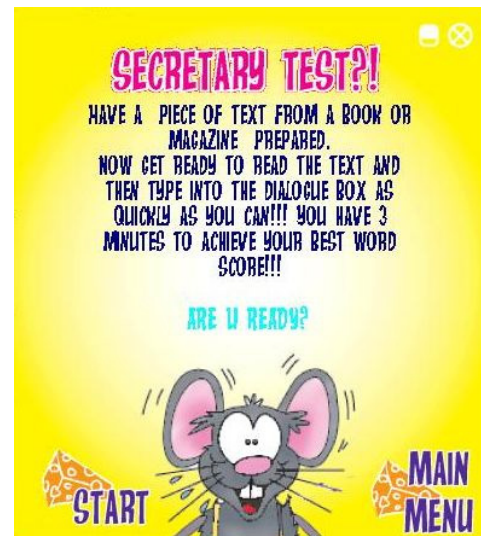
Stecken Sie nun die USB Cycling Mouse an den USB-Anschluss Ihres Computers. Es erscheint ein Fenster, in dem eine neue Hardware gemeldet wird. Wählen Sie in dem nun folgenden Dialog die Einstellung "Nein, diesmal nicht", um keine Verbindung zum Internet herzustellen und klicken Sie auf "Weiter". Wählen Sie die empfohlene automatische Suche nach der Software und klicken Sie wieder auf "Weiter". Im nächsten Dialogfenster wird Ihnen mitgeteilt, dass die Software den

Windows-Logo-Test nicht bestanden hat. Diese Software kann nur installiert werden, wenn Sie trotzdem auf "Installation fortsetzen" klicken. Wenn Sie dies tun, wird die Installation abgeschlossen und das Programm öffnet sich.

## Trainieren mit der USB Cycling Mouse

Sie können entweder ein kleines Tipp-Spiel mit der Sekretärin spielen oder in das Hauptmenü wechseln. Um das Spiel zu spielen klicken Sie auf "START". Nun haben Sie drei Minuten Zeit zu tippen. Währenddessen strampelt die USB Cycling Mouse in derselben Geschwindigkeit, in der Sie tippen und die Anzahl der Anschläge und der Wörter wird gezählt. Nachdem Sie drei Minuten getippt haben, werden Ihnen Ihre Werte aufgelistet.

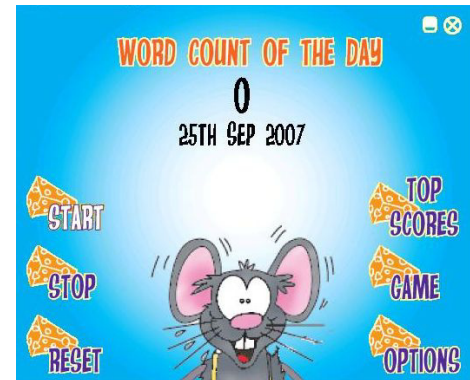
Klicken Sie auf "MAIN", um in das Hauptmenü zu gelangen.



Im Hauptmenü können Sie Ihre verschiedenen Tagesleistungen vergleichen ("TOP SCORES"), zu dem 3-minütigen Spielchen zurückkehren ("GAME") oder verschiedene Optionen einstellen ("OPTIONS").

Sie können die Musik an- oder abstellen ("MUSIC ON/OFF"), das Programm gleich beim Start des Computers in Gang setzen ("RUN ON STARTUP ON/OFF"), die bisherigen Werte löschen ("ERASE ALL RECORDS RESET") und die Empfindlichkeit einstellen, mit der die USB Cycling Mouse auf einen Tastenanschlag reagiert, wenig, normal oder stark ("SENSITIVITY LOW, NORMAL, HIGH").

Wenn Sie auf "RESET" klicken, werden alle Ihre Werte und Einstellungen gelöscht und die Fabrikeinstellungen wieder hergestellt.



## Sicherheitshinweise & Gewährleistung

- Sie erhalten bei Kauf dieses Produktes zwei Jahre Gewährleistung auf Defekt bei sachgemäßem Gebrauch. Bitte beachten Sie auch die allgemeinen Geschäftsbedingungen!
- Bitte verwenden Sie das Produkt nur in seiner bestimmungsgemäßen Art und Weise. Eine anderweitige Verwendung führt eventuell zu Beschädigungen am Produkt oder in der Umgebung des Produktes.
- Ein Umbauen oder Verändern des Produktes beeinträchtigt die Produktsicherheit. Achtung Verletzungsgefahr!
- Öffnen Sie das Produkt niemals eigenmächtig.
- Führen Sie Reparaturen nie selber aus!
- Behandeln Sie das Produkt sorgfältig. Es kann durch Stöße, Schläge oder den Fall aus bereits geringer Höhe beschädigt werden.
- Halten Sie das Produkt fern von Feuchtigkeit und extremer Hitze.

## **ACHTUNG**

Bei Schäden, die durch unsachgemäße Bedienung entstehen, erlischt gegebenenfalls der Garantieanspruch an den Hersteller.

Es wird keine Haftung für Folgeschäden übernommen.

Technische Änderungen und Irrtümer vorbehalten!