

X Y S T E C™

Security Button



PX-2057

Sehr geehrte Kunden,

vielen Dank für den Kauf des praktischen Security Buttons.

Der Security Button sorgt dafür, dass auf Ihrem Computermonitor immer nur das zu sehen ist, was Sie wollen. Programmfenster, die nicht jeder sehen soll, können durch einfachen Druck auf das Fußpedal versteckt und auch wieder eingeblendet werden. Besonders hilfreich ist das im Büro oder an öffentlichen Computern. So kann man private Anwendungen schnell vom Bildschirm verschwinden lassen. Dabei werden die betreffenden Programmfenster nicht nur minimiert, sondern komplett versteckt.

Lieferumfang

- Fußschalter mit ca. 130cm USB-Kabel
- Installations-CD
- Bedienungsanleitung

Funktionsweise

Der Fußschalter kann bequem und versteckt unter dem Tisch platziert werden.

Nach der Installation des Programms „Security BMW“ von der beiliegenden CD können Sie definieren, wie der Security Button arbeiten soll.

Wichtige Hinweise vorab

1. Bei MSN und anderen Messenger-Programmen kann der Security Button nur das Haupt-Programmfenster verbergen. Wenn Sie also zum Beispiel mit Partner A eine Unterhaltung führen, kann das Programm nur dieses Fenster verbergen. Wenn plötzlich Partner B eine Unterhaltung beginnt, kann dieses neue Unterhaltungsfenster nicht verborgen werden.
2. Wenn Sie Ihren Messenger bereits auf „Versteckt“ eingestellt haben, aber ein Nachrichteneingang verzeichnet wird, wird das MSN-Fenster trotzdem sofort eingeblendet.
3. Wenn Sie einen Film anschauen oder ein Spiel spielen, kann der Security Button das Programmfenster verbergen, nicht aber den Ton abschalten.
4. Wenn das System mehrere Programme zugleich ausführt, kann es je nach Ausstattung des Computers zu Verzögerungen bei der Anwendung des Security Buttons kommen.

Installation des Programms „Security BMW“

1. Schließen Sie den Security Button an einen freien USB-Port Ihres Computers an.
2. Legen Sie die mitgelieferte CD in das CD-ROM Laufwerk Ihres Computers ein.
3. Die Autostart-Funktion blendet ein Installationsmenü ein. Wenn das Installationsprogramm nicht automatisch nach dem Einlegen der CD gestartet wird, starten Sie es manuell, indem Sie die Datei „install.exe“ auf der CD starten.



4. Im Installationsmenü können Sie durch Klicken auf den Button „Start“ die Installation des Programms „Security BMW“ starten. Außerdem können Sie sich durch Klicken auf den jeweiligen die Bedienungsanleitung als PDF-Dokument anzeigen lassen.

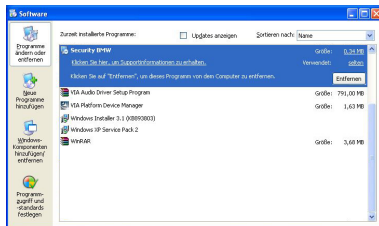
BEDIENUNGSANLEITUNG

5. Folgen Sie dann den Anweisungen des Installationsassistenten und klicken Sie immer auf „Next“ (Weiter), um die Installation durchzuführen. Klicken Sie am Ende auf „Finish“ (Fertigstellen), um die Installation des Programms abzuschließen. Auf Ihrem Desktop finden Sie nun die Verknüpfung „Quick Button“.



Das Programm Security BMW wieder deinstallieren

Wenn Sie das Programm nicht mehr verwenden und es deinstallieren möchten, wählen Sie aus dem Startmenü Systemsteuerung → Software. Wählen Sie dann „Security BMW“ aus und klicken Sie auf den Button „Entfernen“. Der Installationsassistent entfernt das Programm dann wieder von Ihrem Computer.
Hier das Bild SecurityButton Deinstallation.jpg

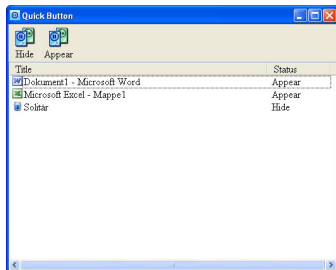


Programmierung des Security Buttons

Starten Sie das Programm über die Verknüpfung „Quick Button“ von Ihrem Desktop. Das Programmfenster öffnet sich. Nun können Sie festlegen, wie der Security Button arbeiten soll. Alle aktuell offenen Programme können jeweils auf den Status „Hide“ (verbergen) und „Appear“ (erscheinen) gesetzt werden.

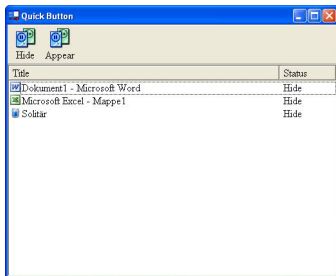
Das aktuelle oder bestimmte Fenster verbergen

Wenn Sie zum Beispiel Office-Programme geöffnet haben und dazu noch ein Solitär-Spiel, können Sie den Security Button so programmieren, dass auf Tastendruck das Solitärspiel verborgen wird (auch aus der Taskleiste) und nur noch die Office-Programme sichtbar sind. Durch erneuten Tastendruck wird dann das Solitär-Spiel wieder sichtbar. Markieren Sie dazu jeweils die Office-Programme und klicken Sie dann auf die Schaltfläche „Appear“. Setzen Sie das Solitär-Spiel aber auf „Hide“. Dann wird durch Tastendruck auf den Security-Button immer zwischen Office und Spiel umgeschaltet. Ebenso geht das natürlich auch, wenn Sie jeweils zwischen mehreren Programmen umschalten wollen. Die Programme müssten dann nur entsprechend in den gleichen Status definiert werden.



D Alle Fenster verbergen

Wenn Sie im Programm Security BMW alle Anwendungen auf „Hide“ setzen, werden bei Tastendruck immer alle geöffneten Programme verborgen und nur der Desktop angezeigt.



Sicherheitshinweise & Gewährleistung

- Sie erhalten bei Kauf dieses Produktes zwei Jahre Gewährleistung auf Defekt bei sachgemäßem Gebrauch. Bitte beachten Sie auch die allgemeinen Geschäftsbedingungen!
- Bitte verwenden Sie das Produkt nur in seiner bestimmungsgemäßen Art und Weise. Eine anderweitige Verwendung kann zu Beschädigungen am Produkt oder in dessen

BEDIENUNGSANLEITUNG

D

- Umgebung führen.
- Umbauen oder Verändern des Produktes beeinträchtigt die Produktsicherheit. Achtung Verletzungsgefahr!
- Öffnen Sie das Produkt niemals eigenmächtig!
- Führen Sie Reparaturen am Produkt nie selber aus!
- Behandeln Sie das Produkt sorgfältig. Es kann durch Stöße, Schläge oder den Fall aus bereits geringer Höhe beschädigt werden.
- Halten Sie das Produkt fern von Feuchtigkeit und extremer Hitze.
- Tauchen Sie das Produkt niemals in Wasser oder andere Flüssigkeiten.

ACHTUNG

Bei Schäden, die durch unsachgemäße Bedienung entstehen, erlischt gegebenenfalls der Garantieanspruch gegen den Hersteller. Es wird keine Haftung für Folgeschäden übernommen. Technische Änderungen und Irrtümer vorbehalten!

Wichtige Hinweise zur Entsorgung

Dieses Elektrogerät gehört **NICHT** in den Hausmüll. Für die fachgerechte Entsorgung wenden Sie sich bitte an die öffentlichen Sammelstellen in Ihrer Gemeinde. Einzelheiten zum Standort einer solchen Sammelstelle und über ggf. vorhandene Mengenbeschränkungen pro Tag/ Monat/ Jahr sowie über etwa anfallende Kosten bei Abholung entnehmen Sie bitte den Informationen der jeweiligen Gemeinde.

D

© 2007 - PEARL Agency GmbH - JG//DG//ST

