

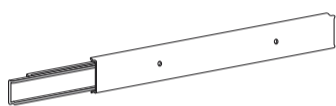
PC-Untertisch-Halterung

Sehr geehrte Kunden,

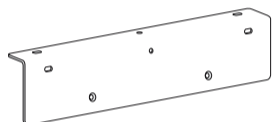
wir danken Ihnen für den Kauf dieser Untertisch-Halterung. Damit ist Ihr PC immer bestens verstaut und der Boden bleibt frei. Bitte lesen Sie diese Anleitung und befolgen die Hinweise und Tipps, damit Sie dieses Produkt optimal nutzen können.

Lieferumfang

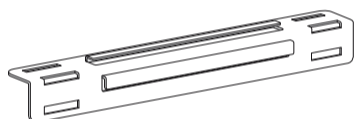
- 2 Schubladenführungen



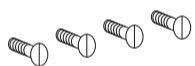
- 2 Montagewinkel



- 2 Winkelhalter



- Schrauben



Montage

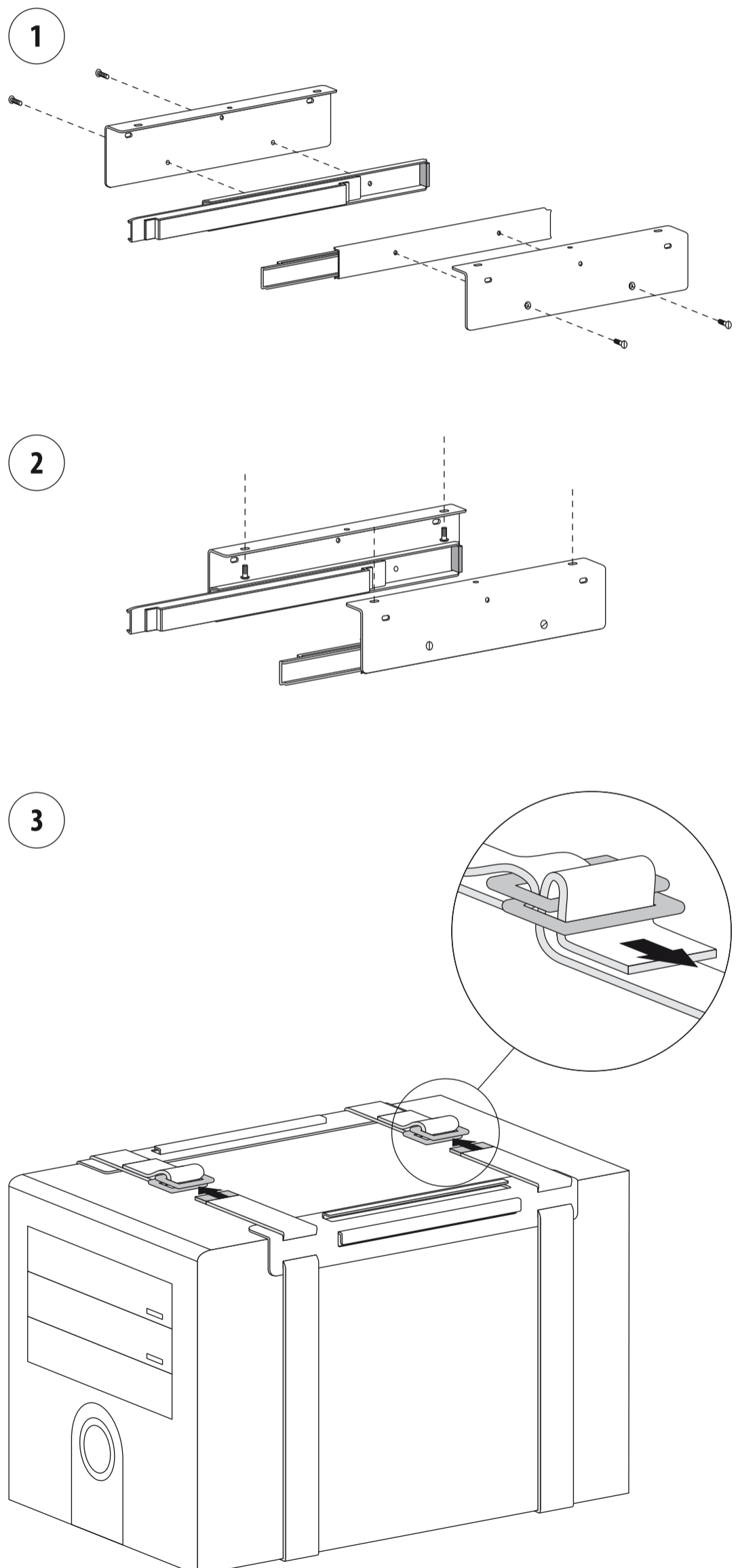
1. Befestigen Sie die Schubladenführungen mit den mitgelieferten Schrauben an den Montagewinkeln. Beachten Sie dabei die Ausrichtung der Schubladenführungen: Der Plastikaufsatz sollte sich hinten befinden.
2. Messen Sie die Breite Ihres PCs aus. Zählen Sie einen Zentimeter dazu und zeichnen Sie die Löcher für die Befestigung der Montagewinkel in diesem Abstand an. Verwenden Sie dazu die Montagewinkel als Schablone. Schrauben Sie dann die Montagewinkel von unten an die Tischplatte Ihres Schreibtisches.
3. Legen Sie die Winkelhalter auf die beiden oberen Kanten Ihres PCs. Führen Sie die Gurte um den PC und durch die Winkelhalter hindurch. Ziehen Sie dann die Gurte fest an. Hängen Sie nun die Winkelhalter in die Schubladenführungen ein.

Hiweise

Länge der Gurte: 150 Zentimeter
Bitte beachten Sie, dass die Gurte aus Sicherheitsgründen einige Zentimeter überstehen sollten. Diese Untertisch-Halterung ist damit nicht für sehr große PCs geeignet.

Bitte beachten Sie außerdem, dass die Tischplatte aus genügend dickem und tragfähigem Material sein sollte. Außerdem sollte der Tisch selbst stabil stehen und für das Gewicht Ihres PCs geeignet sein.

Montage



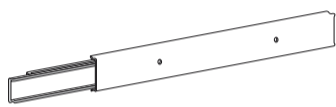
Support PC sous table

Chère cliente, Cher client,

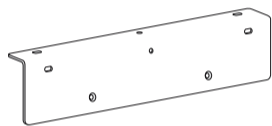
Nous vous remercions pour l'achat de ce support PC sous table. Avec lui, votre PC est toujours bien rangé et le sol reste libre. Afin d'utiliser au mieux votre nouveau produit, veuillez lire attentivement ce mode d'emploi et respecter les consignes et astuces suivantes.

Contenu

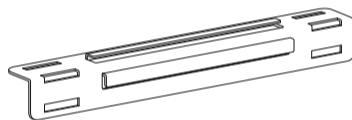
- 2 Tiges



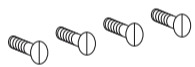
- 2 Tés de fixation



- 2 Tés de support



- Vis



Montage

1. Fixez les tiges aux tés de fixation avec les vis fournies. Respectez le sens de montage des tiges: La partie plastique doit se trouver vers l'arrière.
2. Mesurez la largeur de votre PC. Dessinez les trous en utilisant les tés de fixation comme patron et avec l'écart mesuré plus un centimètre de marge. Vissez ensuite les tés de fixation sous le plan de travail de votre table.
3. Placez les tés de support sur les deux arêtes supérieures de votre PC. Faites passer la sangle autour du PC et à travers les supports. Serrez-la fermement. Suspendez maintenant les supports sur les tiges.

Notes

Longueur de la sangle: 150 cm

Pour des raisons de sécurité, assurez-vous que la sangle dépasse de quelques centimètres. Ce support sous table ne convient donc pas aux PCs trop volumineux.

Assurez-vous aussi que le plan de travail de votre bureau soit assez épais et solide. De plus, la table doit être stable et doit supporter le poids de votre PC.

Montage

