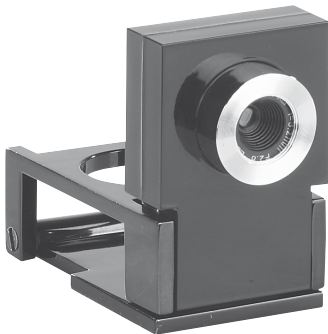


SUMIKON[®]



Webcam „Full Metal Cam“

PX-2112

Sehr geehrte Kunden,

wir danken Ihnen für den Kauf dieser Webcam. Die "Full Metal Cam" benötigt keine Treibersoftware und kann mit jedem Videochat-Programm verwendet werden. Das stabile Metallgehäuse macht Ihre neue Webcam auch zu einer geeigneten Begleiterin für Ihr Notebook. Die vielen Gelenke machen die Kamera in allen Lebenslagen flexibel einsetzbar. Bitte lesen Sie diese Bedienungsanleitung und befolgen Sie die Hinweise und Tipps, damit Sie dieses innovative Produkt optimal nutzen können.

Lieferumfang

- Full Metal Cam
- USB-Verlängerungskabel
- Bedienungsanleitung

Systemvoraussetzungen

- PC (Pentium II 300/Celeron/ AMD Athlon oder besser)
- USB 2.0-Anschluss
- Windows 2000/XP/Vista
- 64 MB RAM oder mehr

- 200 MB freier Festplattenspeicher
- Pentium 4 1,8 GHz oder besser
- Grafikkarte mit DirectX

Verwendung

Schließen Sie die „Full Metal Cam“ über das mitgelieferte Kabel an einen USB 2.0-Anschluss Ihres Computers an. Die Kamera wird automatisch erkannt und die benötigte Software wird automatisch installiert. Warten Sie, bis die Meldung erscheint dass die neue Hardware installiert wurde und verwendet werden kann.

Sie benötigen zusätzlich eine Software für Videochat, beispielsweise Skype oder MSN. Diese Software können Sie größtenteils kostenlos aus dem Internet herunterladen.

Alternativ können Sie das Bild der Kamera auch testen, indem Sie die Kamera auf Ihrem Arbeitsplatz öffnen.

Um die Kamera scharf zu stellen, drehen Sie einfach an der Linse.

ACHTUNG: Die Verletzung des persönlichen Lebensraumes und der Vertraulichkeit des Wortes durch Bild -oder Tonaufnahmen ist verboten!

Technische Daten

- Bildrate: 30 fps (VGA)
- Minimale Beleuchtung: 2 Lux
- Gammakorrektur: 0,47
- Bildgröße: 640x480, 1280x1024
- Fokus: 8.0 mm +
- Signal/Rausch-Verhältnis: > 48 dB
- Betrachtungswinkel: 72° horizontal
- Stromstärke: < 150 mA
- Lagertemperatur: -30 bis +70°C
- Betriebstemperatur: -10 bis +40°C
- Automatischer Abgleich von Sättigung und Kontrast
- Automatischer Weißabgleich

Sicherheitshinweise & Gewährleistung

- Diese Bedienungsanleitung dient dazu, Sie mit der Funktionsweise dieses Produktes vertraut zu machen. Bewahren Sie diese Anleitung daher stets gut auf, damit Sie jederzeit darauf zugreifen können.
- Sie erhalten bei Kauf dieses Produktes zwei Jahre Gewährleistung auf Defekt bei sachgemäßem Gebrauch. Bitte beachten Sie auch die AGBs!

- Bitte verwenden Sie das Produkt nur in seiner bestimmungsgemäßen Art und Weise. Eine anderweitige Verwendung führt eventuell zu Beschädigungen am Produkt oder in der Umgebung des Produktes.
- Ein Umbauen oder Verändern des Produktes beeinträchtigt die Produktsicherheit. Achtung Verletzungsgefahr!
- Öffnen Sie das Produkt niemals eigenmächtig.
- Führen Sie Reparaturen nie selber aus!
- Behandeln Sie das Produkt sorgfältig. Es kann durch Stöße, Schläge oder den Fall aus bereits geringer Höhe beschädigt werden.
- Halten Sie das Produkt fern von Feuchtigkeit und extremer Hitze.

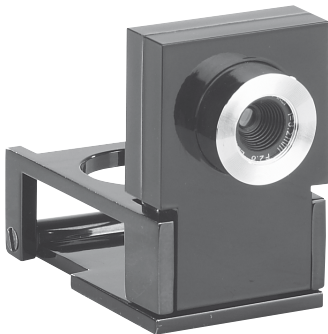
ACHTUNG

Bei Schäden, die durch unsachgemäße Bedienung entstehen, erlischt gegebenenfalls der Garantieanspruch an den Hersteller. Es wird keine Haftung für Folgeschäden übernommen. Technische Änderungen und Irrtümer vorbehalten!





SUMIKON®



Webcam „Full Metal Cam“

PX-2112

Chère cliente, Cher client,

Nous vous remercions pour l'achat de cette Webcam. La „Full Metal Cam“ ne requiert aucune installation de pilote et fonctionne avec tous les programmes de chat vidéo. Le boîtier solide en métal rend votre nouvelle Webcam parfaite pour une utilisation nomade avec un PC portable. Les nombreux axes de la caméra permettent un placement facile.

Afin d'utiliser au mieux votre nouvel appareil, veuillez lire attentivement ce mode d'emploi et respecter les consignes et astuces suivantes.

Contenu

- Full Metal Cam
- Rallonge USB
- Mode d'emploi

Système requis

- PC (Pentium II 300/Celeron/ AMD Athlon ou mieux)
- Port USB 2.0
- Windows 2000/XP/Vista

- 64 Mo de RAM ou plus
- 200 Mo d'espace disque du libre
- Pentium 4 1,8 GHz ou mieux
- Carte graphique DirectX

Utilisation

Connectez la «Full Metal Cam» à un port USB 2.0 de votre ordinateur via le câble fourni. La caméra est automatiquement reconnue et installée. Attendez qu'un message signale que le nouveau matériel a été installé et prêt à être utilisé.

Vous aurez en plus besoin d'un logiciel de chat vidéo tel Skype ou MSN. Ces logiciels sont en téléchargement gratuit sur Internet.

Vous pouvez aussi tester l'image de la caméra en l'ouvrant depuis le Poste de travail.

Pour régler la netteté de la caméra, faites simplement tourner l'objectif.

ATTENTION: Il est interdit de violer la vie privée ou la confidentialité des paroles et des images par enregistrement vidéo ou sonore!

Données techniques

- Rafraîchissement: 30 images/seconde (VGA)
- Lumière mini.: 2 Lux
- Correction gamma: 0,47
- Résolution: 640x480, 1280x1024
- Mise au point: 8.0 mm +
- Rapport signal/bruit: > 48 dB
- Angle de capture: 72° horizontal
- Intensité: < 150 mA
- Température de stockage: -30° à +70°C
- Température de fonctionnement: -10° à + 40°C
- Correction automatique de la saturation et du contraste
- Correction automatique des couleurs

Consignes de sécurité

- Ce mode d'emploi vous permet de vous servir correctement du produit. Gardez-le précieusement afin de pouvoir le consulter à tout moment.
- Ne démontez pas l'appareil, sous peine de perdre toute garantie.
- N'essayez pas de réparer l'appareil vous-même. Ne le

- modifiez pas. Risque de blessure !
- Faites attention lorsque vous manipulez votre produit. Une chute ou un coup peuvent l'abîmer.
 - Ne l'exposez pas à l'humidité ni à la chaleur. Ne pas recouvrir. Ne le plongez pas dans l'eau.
 - Maintenez hors de portée des enfants. Ce produit n'est pas un jouet.

ATTENTION

N'utilisez l'appareil que comme indiqué dans la notice.

Aucune garantie ne pourra être appliquée en cas de mauvaise utilisation.

Nous ne sommes pas responsables des conséquences inhérentes à un dommage.

Le fabricant se réserve le droit de modifier les caractéristiques techniques sans notification préalable pouvant ainsi entraîner des divergences dans ce manuel.



