

### Sehr geehrte Kundin, sehr geehrter Kunde,

vielen Dank für den Kauf dieses LCD- & TFT-Monitorarms. Befestigen Sie mit dieser Halterung Ihren Monitor an jeder stabilen Kante (z. B. Tischkante oder Regalbrett). Dank des flexiblen Gelenks lässt sich die Position Ihres Monitors komfortabel auf Ihre individuellen Bedürfnisse einstellen.

Bitte lesen Sie diese Bedienungsanleitung und befolgen Sie die aufgeführten Hinweise und Tipps, damit Sie Ihren neuen LCD- & TFT-Monitorarm optimal einsetzen können.

Informationen und Antworten auf häufige Fragen (FAQs) zu vielen unserer Produkte sowie ggfs. aktualisierte Handbücher finden Sie auf der Internetseite:

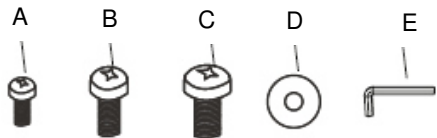
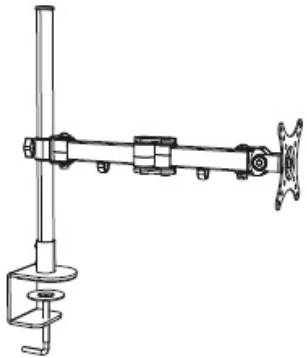
**www.general-office.de**

Geben Sie dort im Suchfeld die Artikelnummer oder den Artikelnamen ein.

### Lieferumfang

- LCD- und TFT-Monitorarm
- Bedienungsanleitung

### Produktdetails

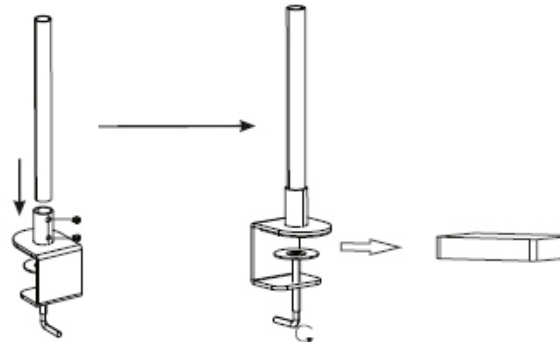


- A, B, C: Kreuzschrauben, je 4 Stück

- D: Unterlegscheibe, 4 Stück
- E: Innensechskantschlüssel

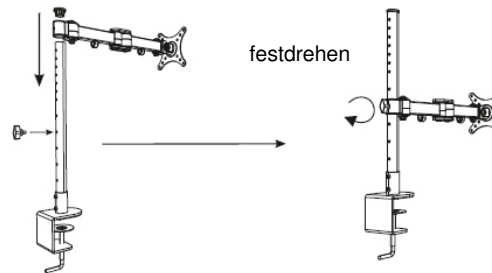
### Montage

#### 1. Tischhalterung montieren



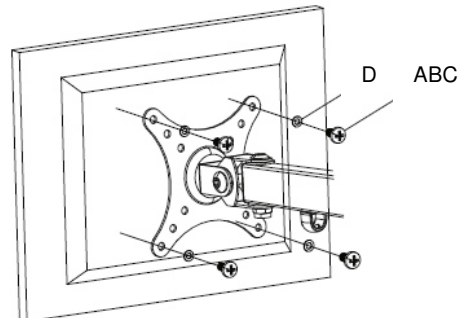
festdrehen

#### 2. Monitorarm befestigen

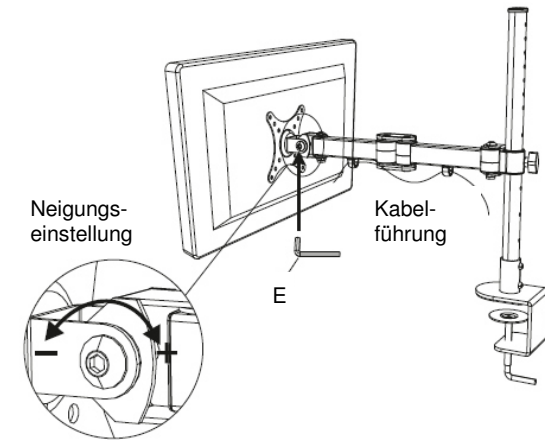


festdrehen

#### 3. Monitor befestigen



#### 4. Neigungswinkel des Monitors einstellen



### ACHTUNG!

Das maximale Belastungsgewicht des Monitorarms beträgt 10 kg.



### HINWEIS:

Die Halterung ist für Geräte zwischen 48 cm und 58 cm geeignet. Schmalere oder breitere Geräte werden von dieser Halterung nicht sicher gehalten.

### Sicherheitshinweise

- Diese Bedienungsanleitung dient dazu, Sie mit der Funktionsweise dieses Produktes vertraut zu machen. Bewahren Sie diese Anleitung daher stets gut auf, damit Sie jederzeit darauf zugreifen können.
- Ein Umbauen oder Verändern des Produktes beeinträchtigt die Produktsicherheit. Achtung Verletzungsgefahr!
- Öffnen Sie das Produkt niemals eigenmächtig. Führen Sie Reparaturen nie selbst aus!
- Behandeln Sie das Produkt sorgfältig. Es kann durch Stöße, Schläge oder Fall aus bereits geringer Höhe beschädigt werden.
- Halten Sie das Produkt fern von Feuchtigkeit und extremer Hitze.
- Tauchen Sie das Produkt niemals in Wasser oder andere Flüssigkeiten.
- Technische Änderungen und Irrtümer vorbehalten!

### Chère cliente, cher client,

Nous vous remercions d'avoir choisi ce bras de support pour écran LCD et TFT. Fixez votre écran à n'importe quel coin de table ou étagère suffisamment stable. Grâce aux deux charnières, vous pourrez ajuster la position de votre écran selon vos envies. Afin d'utiliser au mieux votre nouveau produit, veuillez lire attentivement ce mode d'emploi et respecter les consignes et astuces suivantes.

### Contenu

- Bras de support pour écran LCD et TFT
- Mode d'emploi

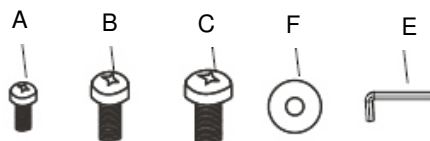
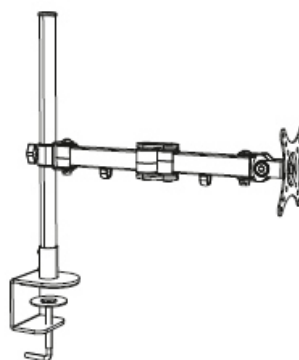
### Consignes de sécurité

- Ce mode d'emploi vous permet de vous familiariser avec le fonctionnement du produit. Conservez-le afin de pouvoir le consulter en cas de besoin.
- Pour connaître les conditions de garantie, veuillez contacter votre revendeur. Veuillez également tenir compte des conditions générales de vente !
- Veuillez à utiliser le produit uniquement comme indiqué dans la notice. Une mauvaise utilisation peut endommager le produit ou son environnement.
- Le démontage ou la modification du produit affecte sa sécurité. Attention, risque de blessure !
- N'ouvrez jamais le produit vous-même. Ne tentez jamais de réparer vous-même le produit !
- Manipulez le produit avec précaution. Un coup, un choc, ou une chute, même de faible hauteur, peut l'endommager.
- N'exposez pas le produit à l'humidité ni à une chaleur extrême.
- Ne plongez jamais le produit dans l'eau ni dans aucun autre liquide.
- Surveillez les enfants pour vous assurer qu'ils ne jouent pas avec l'appareil.
- Aucune garantie ne pourra être appliquée en cas de mauvaise utilisation.
- Le fabricant décline toute responsabilité en cas de dégâts matériels ou dommages (physiques ou moraux) dus à une mauvaise utilisation et/ou au non-respect des consignes de sécurité.
- Sous réserve de modification et d'erreur !



**NOTE :** Ce support est conçu pour des appareils de 48 à 58 cm de large. Les appareils plus étroits ou plus larges ne peuvent pas être maintenus de façon fiable par ce support.

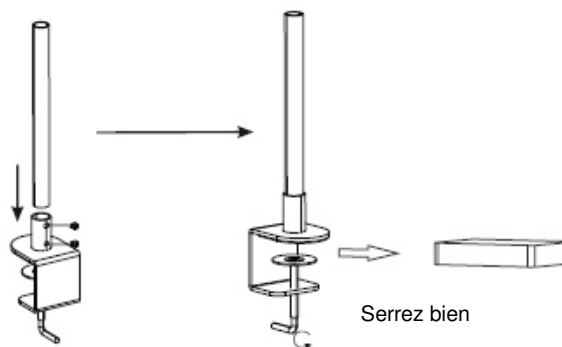
### Description du produit



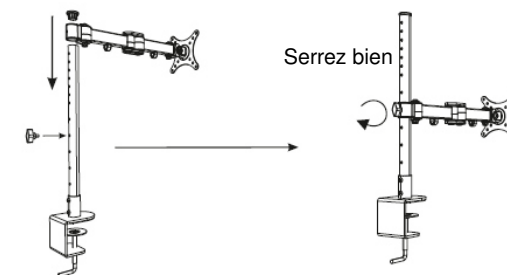
- A, B, C : Vis cruciformes, 4 pièces de chaque
- D : Rondelle plate, 4 pièces
- E : Clé mâle à six pans

### Montage

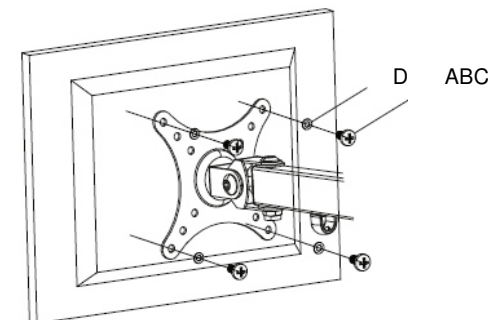
1. Montez le support pour table



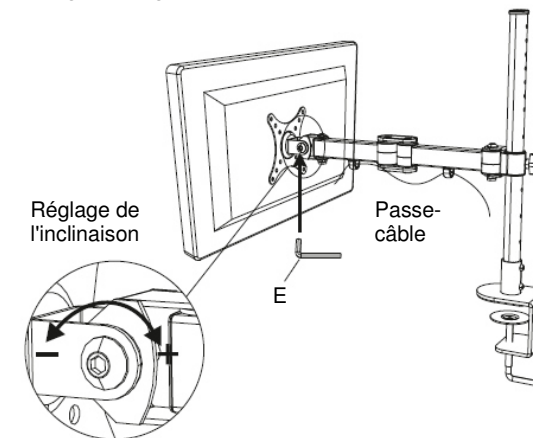
2. Fixez le bras de support



3. Fixez l'écran



4. Réglez l'angle d'inclinaison de l'écran



**ATTENTION !**  
La charge maximale supportée par ce bras de support est de 10 kg.