

audisio

™

Visual Sound Technologies



TAPE2PC

SOMMAIRE

Consignes de sécurité et recyclage	3
Conseils importants concernant le recyclage.....	3
Conseils importants sur les piles et leur recyclage	3
Votre nouveau convertisseur	5
Contenu	5
Installer le piles.....	5
Système requis	5
Caracteristiques produit	6
Utilisation.....	7
Ecouter de la musique	7
Enregistrer.....	7
Fonctions annexes	8
Convertir des bandes audio en fichiers MP3	9
Installation logicielle.....	9
Brancher le convertisseur à l'ordinateur	12
Enregistrements MP3	13
Dépannage des périphériques branchés en USB.....	16
Le périphérique USB n'est pas reconnu.....	16
L'ordinateur met du temps à démarrer ou ne démarre plus.....	17

CONSIGNES DE SÉCURITÉ ET RECYCLAGE

- Ce mode d'emploi vous permet de vous servir correctement du produit. Gardez-le précieusement afin de pouvoir le consulter à tout moment.
- Ne démontez pas l'appareil, sous peine de perdre toute garantie.
- N'essayez pas de réparer l'appareil vous-même. Ne le modifiez pas. Risque de blessure!
- Faites attention lorsque vous manipulez votre produit. Une chute ou un coup peuvent l'abîmer.
- Ne l'exposez pas à l'humidité ni à la chaleur. Ne pas recouvrir. Ne le plongez pas dans l'eau.
- Maintenez hors de portée des enfants. Ce produit n'est pas un jouet.



ATTENTION:

N'utilisez l'appareil que comme indiqué dans la notice. Aucune garantie ne pourra être appliquée en cas de mauvaise utilisation. Le fabricant n'est pas responsable des conséquences inhérentes à un dommage.

Le fabricant se réserve le droit de modifier les caractéristiques techniques sans notification préalable pouvant ainsi entraîner des divergences dans ce manuel.

Conseils importants concernant le recyclage

Cet appareil électronique ne doit **PAS** être jeté dans la poubelle de déchets ménagers. Pour l'enlèvement approprié des déchets, veuillez vous adresser aux points de ramassage publics de votre municipalité.

Les détails concernant l'emplacement d'un tel point de ramassage et des éventuelles restrictions de quantité existantes par jour/mois/année ainsi que sur des frais éventuels de collecte sont disponibles dans votre municipalité.

Conseils importants sur les piles et leur recyclage

Les piles ne doivent **PAS** être jetées dans la poubelle classique. Chaque consommateur est aujourd'hui obligé de jeter les piles utilisées dans les poubelles spécialement prévues à cet effet. Vous pouvez laisser vos piles dans les déchetteries municipales et dans les lieux où elles sont vendues.

- Autant que faire se peut, utilisez l'appareil avec des piles alcalines plutôt que des accus qui délivrent parfois une tension trop faible.
- Les piles normales ne doivent pas être rechargées. Risque d'explosion!
- N'utilisez que des piles du même type ensemble et remplacez-les toutes en même temps!

- Ne pas utiliser des accus et des piles en même temps. Risque de surchauffe.
- Respectez la polarité des accus et des piles. Un mauvais sens d'insertion peut mettre l'appareil en panne.
- Ne pas ouvrir les piles, ne pas les jeter au feu.
- Les piles dont s'échappe du liquide sont dangereuses. Ne les manipulez pas sans gants adaptés.
- Maintenez les piles hors de portée des enfants.
- Sortez les piles de l'appareil, si vous ne comptez pas l'utiliser pendant un long moment.



VOTRE NOUVEAU CONVERTISSEUR

Chère cliente, Cher client,

Nous vous remercions pour l'achat de ce convertisseur. Grâce à lui vous transformez vos anciennes cassettes audio et compilations de votre jeunesse. Vous pouvez aussi l'utiliser comme un baladeur ou un dictaphone.

Afin d'utiliser au mieux votre nouveau produit, veuillez lire attentivement ce mode d'emploi et respecter les consignes et astuces suivantes.

Contenu

- Convertisseur Tape2PC
- Câble USB
- CD logiciel (Audacity et Magic Audio Cleaning Lab SE)
- CD mode d'emploi
- Guide de démarrage rapide

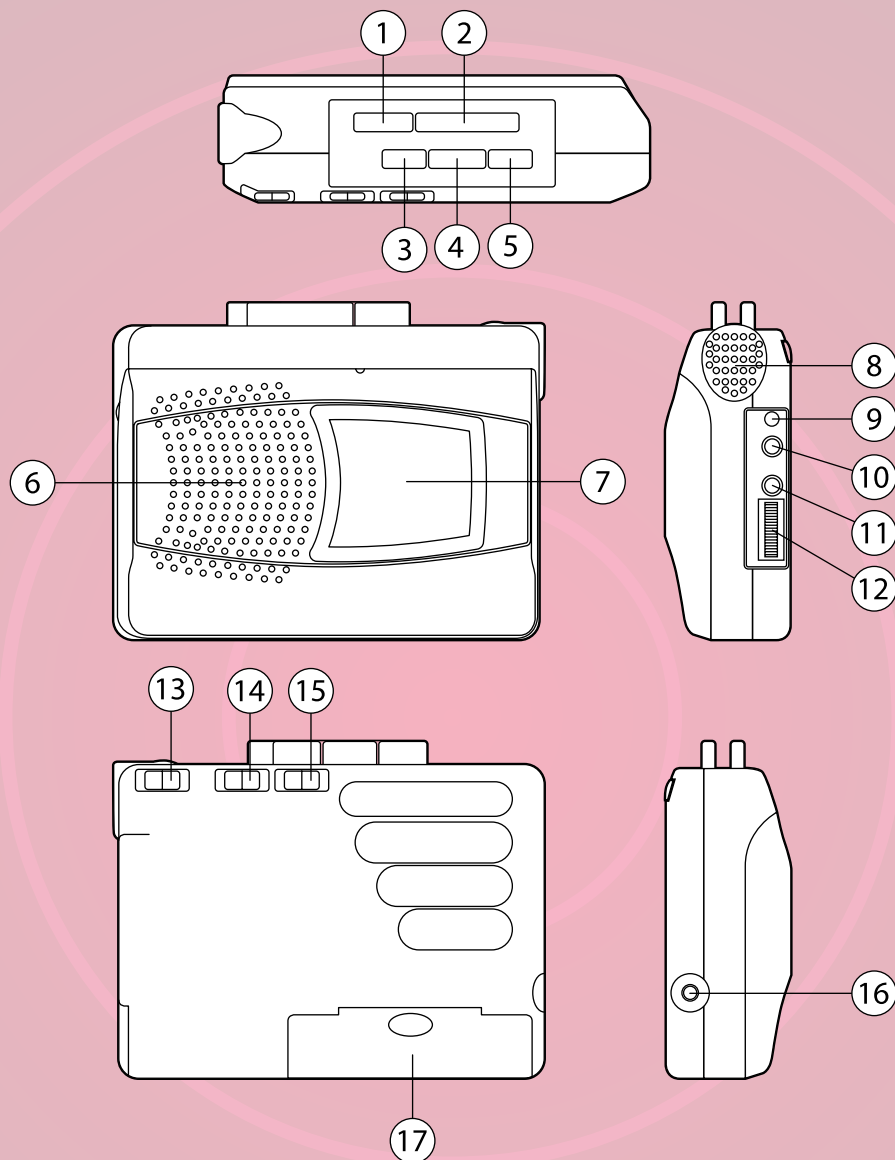
Système requis

- Windows XP/Vista

Installer les piles

Ouvrez le logement pile sous le convertisseur et installez deux piles de type AA. Respectez la polarité inscrite dans le socle du logement.

CARACTÉRISTIQUES PRODUIT



- | | |
|--------------------------|------------------------------|
| 1. Touche REC | 10. Port casque |
| 2. Touche PLAY | 11. Port micro externe |
| 3. Touche REW | 12. Bouton VOLUME |
| 4. Touche F.FWD | 13. Interrupteur SPEED |
| 5. Touche STOP | 14. Interrupteur PAUSE |
| 6. Haut-parleur | 15. Interrupteur VAS |
| 7. Logement cassette | 16. Branchement alimentation |
| 8. Microphone | 17. Logement pile |
| 9. Statut enregistrement | |

UTILISATION

Ecouter de la musique

1. Insérez une cassette dans le convertisseur.
2. Appuyez sur la touche PLAY.
3. Appuyez sur la touche STOP pour stopper la lecture.
4. Appuyez sur la touche F.FWD pour avancer.
5. Appuyez sur la touche REW pour revenir en arrière.
6. Tournez le bouton VOLUME pour régler le volume.
7. Placez l'interrupteur PAUSE en position ON pour suspendre la lecture.
8. Placez l'interrupteur PAUSE en position OFF pour reprendre la lecture.
9. Retournez la cassette une fois la face terminée ou revenez en arrière pour réécouter.
10. Si une cassette est lue trop vite ou trop doucement, déplacez l'interrupteur SPEED pour réguler la vitesse de lecture de l'enregistrement.



NOTE: La musique est automatiquement diffusée par les haut-parleurs intégrés. Branchez un casque au port jack (12) du convertisseur pour désactiver automatiquement les haut-parleurs et utiliser le casque.

Enregistrer

1. Insérez une cassette vierge dans le convertisseur.
2. Placez l'interrupteur VAS sur OFF ou ON. Pour le fonctionnement de l'interrupteur VAS, voir le paragraphe suivant. Pour un enregistrement normal, nous recommandons de placer l'interrupteur sur OFF.
3. Placez l'interrupteur SPEED sur LOW ou sur NOR pour régler la vitesse d'enregistrement. Voir les consignes concernant l'interrupteur SPEED dans le paragraphe suivant. Pour un enregistrement normal, nous recommandons de placer l'interrupteur sur NOR.
4. Appuyez sur la touche REC. La touche PLAY est actionnée simultanément. Le convertisseur commence alors l'enregistrement.
5. Placez le convertisseur à proximité de la source à enregistrer.
6. Appuyez sur la touche STOP pour stopper la lecture.
7. Placez l'interrupteur PAUSE sur ON pour suspendre l'enregistrement.
8. Placez l'interrupteur PAUSE sur OFF pour reprendre l'enregistrement.
9. Une fois la face de la cassette terminée, retournez-la pour continuer sur l'autre face.
10. Pour supprimer un enregistrement, vous pouvez facilement l'écraser en faisant un nouvel enregistrement comme décrit ci-dessus.



NOTE:

- *Le volume de l'enregistrement est réglé automatiquement. Le bouton VOLUME n'est pas utilisé.*
- *Si vous branchez un microphone externe sur le convertisseur, les enregistrements sont automatiquement effectués par celui-ci. Le microphone interne est alors désactivé.*
- *L'enregistrement commence seulement quelques secondes après avoir appuyé sur la touche REC. Attendez environ 5 secondes avant de commencer à dicter votre texte.*

Fonctions annexes

- **Activation par voix (Interrupteur VAS)**
Un enregistrement classique tourne en continu. Si vous placez l'interrupteur VAS sur ON, la bande s'arrête quand elle ne détecte aucun son à enregistrer pendant plusieurs secondes. L'enregistrement reprend dès que vous parlez à nouveau dans le microphone. Quand la fonction VAS est active, vous pouvez régler la sensibilité du microphone avec le bouton VOLUME.
- **Vitesse d'enregistrement et de lecture (Interrupteur SPEED)**
L'interrupteur SPEED permet de régler la vitesse de la bande. Le réglage LOW permet ainsi d'enregistrer deux fois plus longtemps qu'en temps normal sur la même bande. Les bandes doivent ensuite être lues dans la même vitesse que celle à laquelle elles ont été enregistrées.

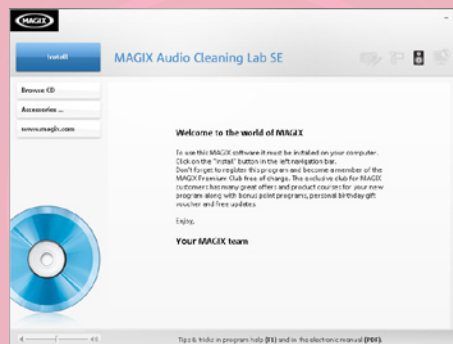
CONVERTIR DES BANDES AUDIO EN FICHIERS MP3

Installation logicielle

1. Insérez le CD logiciel dans un lecteur CD ou DVD libre de votre ordinateur.
2. Si le CD ne démarre pas automatiquement, ouvrez votre „Poste de travail“/ „Ordinateur“. Faites un clic droit sur le lecteur puis „Explorer“. Exécutez ensuite le fichier „start“ en double cliquant dessus.



3. Cliquez sur le bouton „Install“ dans la fenêtre d'accueil.



4. Dans la fenêtre suivante, sélectionnez „Français“.



- Attendez que l'assistant d'installation soit chargé.



- Cliquez sur „Suivant“ quand l'assistant apparaît.



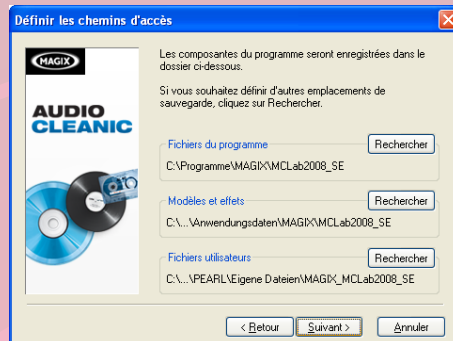
- Le contrat de licence s'affiche. Lisez attentivement ce contrat. L'installation peut alors continuer si vous acceptez le contrat. Cochez la case indiquée puis cliquez sur „Suivant“.



- Sélectionnez maintenant le type d'installation. Cochez l'option voulue puis cliquez sur „Suivant“.



9. Le répertoire cible pour l'installation est défini par défaut. Cliquez sur „Parcourir“ si vous voulez le modifier. Cliquez ensuite sur „Suivant“.



10. Sélectionnez si un raccourci doit être placé sur le bureau ou non puis cliquez sur „Suivant“.



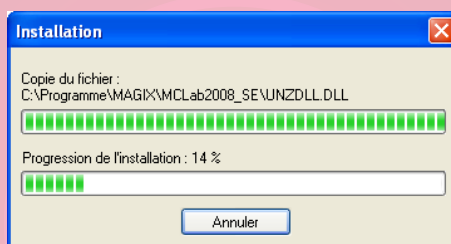
11. Vous pouvez enregistrer un compte utilisateur en ligne. Cette étape est cependant optionnelle et son décrite dans ce manuel. Cliquez sur „Suivant“.



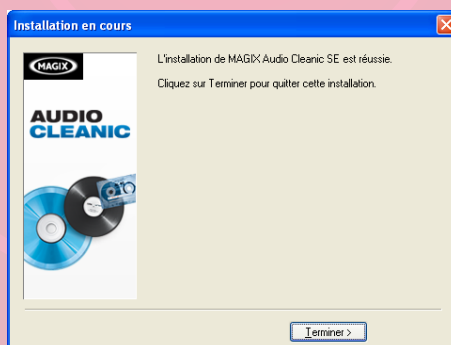
12. Le programme est prêt à être installé. Cliquez sur „Suivant“ pour démarrer l’installation. Cliquez sur „Précédent“ pour modifier les réglages. Appuyez sur „Annuler“ pour annuler l’installation.



13. Attendez que l’installation soit terminée.



14. Cliquez sur „Terminer“ pour finaliser l’installation.



Brancher le convertisseur à l’ordinateur

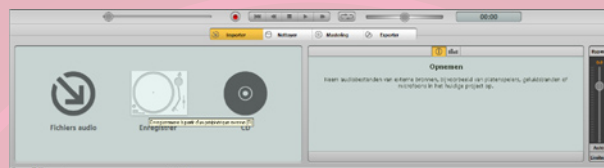
Branchez le câble USB sur la sortie casque du convertisseur. Branchez ensuite l’autre extrémité dans un port USB libre de votre ordinateur.

Enregistrements MP3

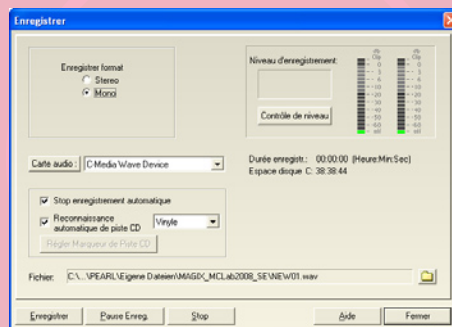
1. Démarrez le programme „Music Clean Lab“ via le menu démarrer de votre ordinateur ou en double cliquant sur le raccourci du bureau.



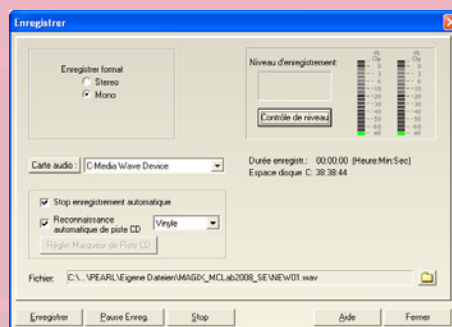
2. Cliquez sur le bouton „Enregistrer“.



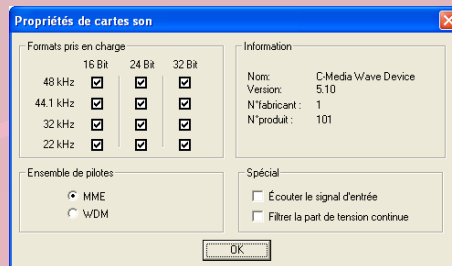
3. Sous „Format“ choisissez „Mono“.



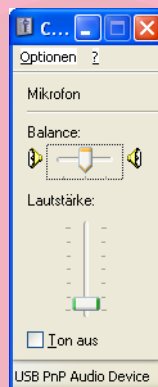
4. Sous „Carte son“ choisissez „USB PNP Audio Device“. Cliquez ensuite sur le bouton „Carte son“.



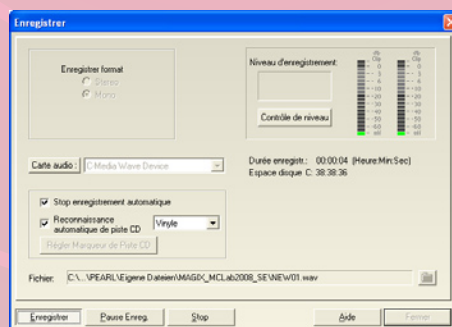
5. Dans la fenêtre suivante, cochez l'option „MME“ puis cliquez sur „OK“.



6. Démarrez la cassette sur laquelle vous voulez enregistrer. Respectez les consignes du paragraphe „Ecouter de la musique“ (voir p. 7).
7. Cliquez sur le bouton „Pegelregler“ et réglez le volume pour qu'il ne passe pas dans la zone rouge.



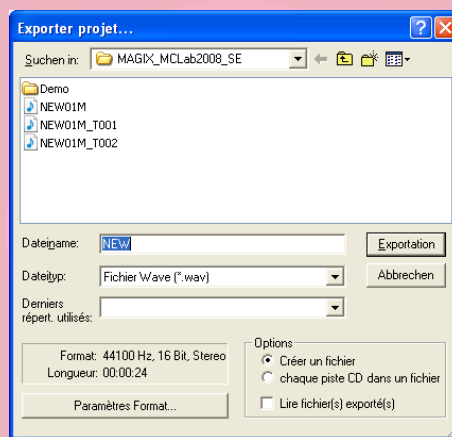
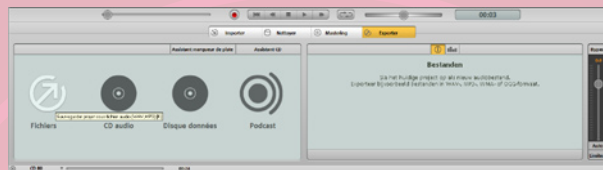
8. Une fois le volume bien réglé, revenez au début. Redémarrez la cassette puis cliquez sur le bouton „Enregistrement“. Cliquez sur le bouton „Stop“ pour stopper l'enregistrement.



9. Cliquez sur le bouton „Exporter“ pour sauvegarder l'enregistrement.



10. Nommez le nouveau fichier et sélectionnez l'emplacement cible. Sélectionnez ensuite le format (MP3 ou Wav.) de l'enregistrement.



DÉPANNAGE DES PÉRIPHÉRIQUES BRANCHÉS EN USB



NOTE: des problèmes peuvent apparaître quand vous branchez un périphérique USB sur un hub ou un switch. Suivez alors les consignes et astuces suivantes.

Le périphérique USB n'est pas reconnu.

1. Vérifiez que l'appareil soit allumé.
2. Vérifiez que votre ordinateur respecte les conditions requises. (voir p.5)
3. Débranchez le périphérique, redémarrez le système d'exploitation et rebranchez le périphérique.
4. Si vous branchez l'appareil sur un hub USB, tentez plutôt un branchement direct sur l'ordinateur.
5. Certains périphériques USB consomment beaucoup d'énergie. Vérifiez que les ports USB fournissent suffisamment de courant et branchez éventuellement une alimentation externe au périphérique ou au hub USB. Si votre câble USB dispose d'un connecteur double en Y, branchez les deux connecteurs dans des ports USB pour fournir plus de courant.
6. Les ports USB à l'avant du PC ne fournissent pas assez de courant ou sont hors de fonction. Débranchez le périphérique et branchez-le directement sur un port USB à l'arrière du PC.
7. Si vous utilisez une carte d'extension PCI avec plusieurs ports USB, préférez le branchement direct sur un des ports de la carte mère.
8. Vérifiez que l'appareil soit branché dans le même port USB que lors de l'installation.
9. Vérifiez que le port USB utilisé fonctionne bien.
10. Vérifiez que les ports USB soient activés dans le BIOS.
11. Désactivez la fonction Legacy-USB si votre BIOS le permet.
12. Il arrive que Windows XP ne reconnaisse pas les ports USB des cartes mères au chipset AMD 754. Dans ce cas, installez les „Bus Master Drivers“ ou renseignez-vous auprès du fabricant de votre ordinateur.

L'ordinateur met du temps à démarrer ou ne démarre plus.

Plus vous avez branché de périphériques USB à l'ordinateur, plus il met de temps à démarrer. Branchez les périphériques USB après que l'ordinateur ait démarré. Les périphériques USB que vous n'utilisez pas peuvent être débranchés de l'ordinateur.