

audisio

™

Visual Sound Technologies



TAPE2PC

INHALTSVERZEICHNIS

Sicherheitshinweise und Gewährleistung	3
Wichtige Hinweise zur Entsorgung	3
Wichtige Hinweise zu Batterien und deren Entsorgung	3
Ihr neuer Umwandler	5
Lieferumfang.....	5
Batterien einlegen.....	5
Systemvoraussetzungen	5
Produktdetails	6
Bedienung	7
Musik hören.....	7
Aufnehmen.....	7
Sonderfunktionen.....	8
Bandaufnahmen in MP3-Dateien umwandeln.....	9
Software-Installation	9
Den Umwandler an den Computer anschließen	12
MP3-Aufnahmen.....	13
Problemlösung beim Anschluss von USB-Geräten	16
Das Gerät wird nicht erkannt.....	16
Der Computer startet zu langsam oder überhaupt nicht mehr	17

SICHERHEITSHINWEISE UND GEWÄHRLEISTUNG

- Diese Bedienungsanleitung dient dazu, Sie mit der Funktionsweise dieses Produktes vertraut zu machen. Bewahren Sie diese Anleitung daher stets gut auf, damit Sie jederzeit darauf zugreifen können.
- Sie erhalten bei Kauf dieses Produktes zwei Jahre Gewährleistung auf Defekt bei sachgemäßem Gebrauch. Bitte beachten Sie auch die allgemeinen Geschäftsbedingungen!
- Bitte verwenden Sie das Produkt nur in seiner bestimmungsgemäßen Art und Weise. Eine anderweitige Verwendung führt eventuell zu Beschädigungen am Produkt oder in der Umgebung des Produktes.
- Ein Umbauen oder Verändern des Produktes beeinträchtigt die Produktsicherheit. Achtung Verletzungsgefahr!
- Öffnen Sie das Produkt niemals eigenmächtig und führen Sie Reparaturen nie selber aus!
- Behandeln Sie das Produkt sorgfältig. Es kann durch Stöße, Schläge oder den Fall aus bereits geringer Höhe beschädigt werden.
- Halten Sie das Produkt fern von Feuchtigkeit und extremer Hitze.
- Tauchen Sie das Produkt niemals in Wasser oder andere Flüssigkeiten.



ACHTUNG:

*Es wird keine Haftung für Folgeschäden übernommen.
Technische Änderungen und Irrtümer vorbehalten!*

Wichtige Hinweise zur Entsorgung

Dieses Elektrogerät gehört **NICHT** in den Hausmüll. Für die fachgerechte Entsorgung wenden Sie sich bitte an die öffentlichen Sammelstellen in Ihrer Gemeinde. Einzelheiten zum Standort einer solchen Sammelstelle und über ggf. vorhandene Mengenbeschränkungen pro Tag/ Monat/ Jahr sowie über etwaig anfallende Kosten bei Abholung entnehmen Sie bitte den Informationen der jeweiligen Gemeinde.

Wichtige Hinweise zu Batterien und deren Entsorgung

Batterien gehören **NICHT** in den Hausmüll. Als Verbraucher sind Sie gesetzlich verpflichtet, gebrauchte Batterien zur fachgerechten Entsorgung zurückzugeben.

Sie können Ihre Batterien bei den öffentlichen Sammelstellen in Ihrer Gemeinde abgeben oder überall dort, wo Batterien der gleichen Art verkauft werden.

- Akkus haben eine niedrigere Ausgangsspannung als Batterien. Dies kann in manchen Fällen dazu führen, dass ein Gerät Batterien benötigt und mit Akkus nicht funktioniert.

- Normale Batterien dürfen nicht wieder aufgeladen werden.
Achtung Explosionsgefahr!
- Verwenden Sie immer Batterien desselben Typs zusammen und ersetzen Sie immer alle Batterien im Gerät zur selben Zeit!
- Verwenden Sie niemals gleichzeitig Akkus und Batterien in einem Gerät. Das kann zur Überhitzung der Batterien und zu Fehlfunktionen am Gerät führen.
- Achten Sie unbedingt auf die richtige Polarität der Akkus oder Batterien. Falsch eingesetzte Akkus oder Batterien können zur Zerstörung des Gerätes führen - Brandgefahr.
- Versuchen Sie nicht, Batterien oder Akkus zu öffnen und werfen Sie Batterien nicht in Feuer.
- Batterien, aus denen Flüssigkeit austritt, sind gefährlich. Berühren Sie diese nur mit geeigneten Handschuhen.
- Batterien gehören nicht in die Hände von Kindern.
- Nehmen Sie die Batterien aus dem Gerät, wenn Sie es für längere Zeit nicht benutzen.



IHR NEUER UMWANDLER

Sehr geehrte Kunden,

wir danken Ihnen für den Kauf dieses Umwandlers. Mit diesem praktischen Gerät können Sie lieb gewonnene Raritäten von Kassette auf Ihren PC retten. Alternativ können Sie dieses Gerät auch als klassischen Walkman oder Kassettenrekorder einsetzen.

Bitte lesen Sie diese Bedienungsanleitung und befolgen Sie die Hinweise und Tipps, damit Sie dieses praktische Produkt optimal nutzen können.

Lieferumfang

- Tape2PC Umwandler
- USB-Anschlusskabel
- 2 Software –CDs (Audacity und Magic Audio Cleaning Lab SE)
- Bedienungsanleitung-CD
- Schnellstartanleitung

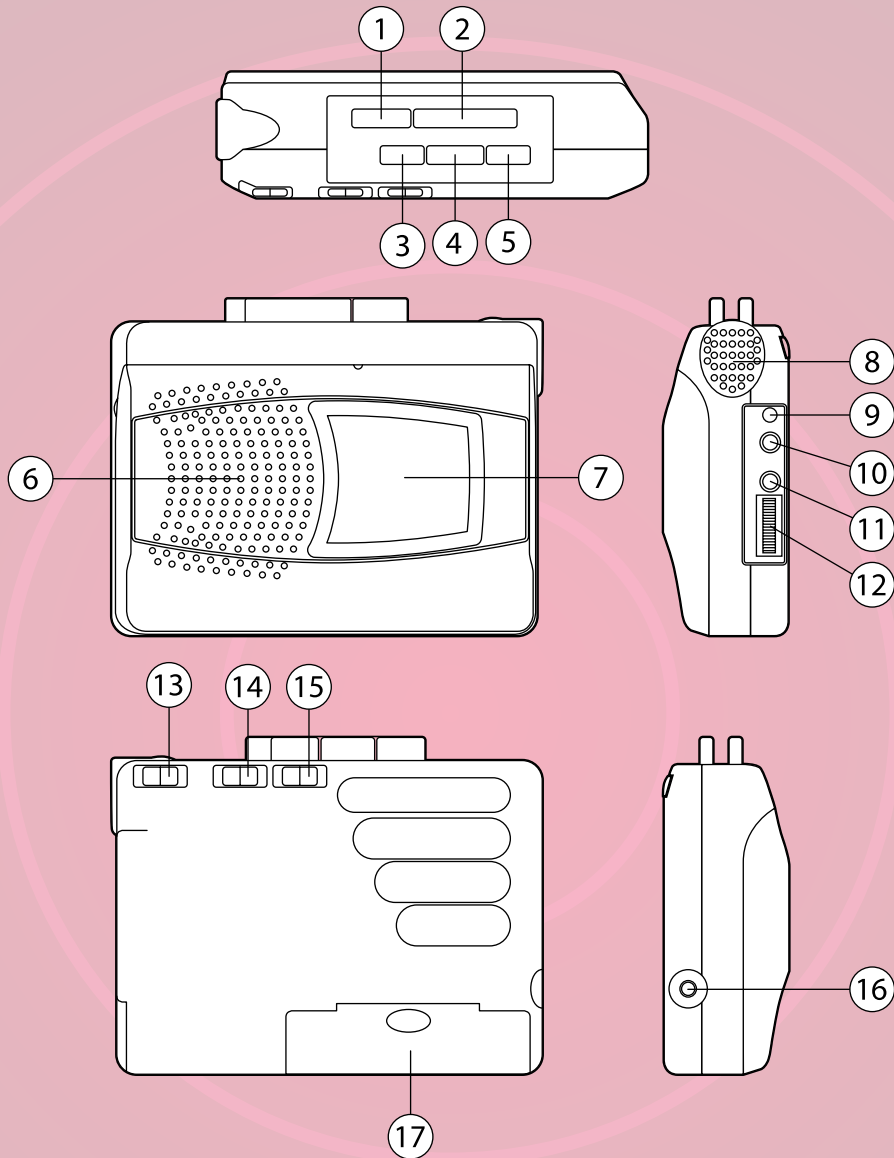
Systemvoraussetzungen

- Windows XP/Vista

Batterien einlegen

Öffnen Sie das Batteriefach an der Unterseite des Umwandlers und legen Sie zwei Batterien des Typs AA ein. Beachten Sie dabei unbedingt die Hinweise zur Polarität am Boden des Batteriefachs.

PRODUKTDDETAILS



- | | |
|--------------------|---|
| 1. REC-Taste | 10. Anschluss für Kopfhörer |
| 2. PLAY-Taste | 11. Anschluss für ein externes Mikrofon |
| 3. REW-Taste | 12. VOLUME-Regler |
| 4. F.FWD-Taste | 13. SPEED-Schalter |
| 5. STOP-Taste | 14. PAUSE-Schalter |
| 6. Lautsprecher | 15. VAS-Schalter |
| 7. Kassettenfach | 16. Netzanschluss |
| 8. Mikrofon | 17. Batteriefach |
| 9. Aufnahmeanzeige | |

BEDIENUNG

Musik hören

1. Legen Sie eine bespielte Kassette in den Umwandler.
2. Drücken Sie die PLAY-Taste.
3. Drücken Sie die STOP-Taste, um die Wiedergabe zu beenden.
4. Drücken Sie die F.FWD-Taste, um vorzuspulen.
5. Drücken Sie die REW-Taste, um zurückzuspulen.
6. Verwenden Sie den VOLUME-Regler, um die Lautstärke einzustellen.
7. Stellen Sie den PAUSE-Schalter auf ON, um das Abspielen zu pausieren.
8. Stellen Sie den PAUSE-Schalter auf OFF, um mit dem Abspielen fortzufahren.
9. Drehen Sie die Kassette um, nachdem diese durchgelaufen ist oder spulen Sie die Seite zurück, um sie noch einmal zu hören.
10. Sollte eine Kassette zu schnell oder zu langsam laufen, stellen Sie den SPEED-Schalter um, damit die Abspielgeschwindigkeit der Aufnahme angepasst wird.



HINWEIS: Musik wird automatisch über den integrierten Lautsprecher des Umwandlers abgespielt. Wenn Sie Kopfhörer mit dem Kopfhöreranschluss des Umwandlers verbinden, werden die Lautsprecher automatisch ausgeschaltet und die Musik wird über die Kopfhörer abgespielt.

Aufnehmen

1. Legen Sie eine leere Kassette in den Umwandler.
2. Stellen Sie den VAS-Schalter auf OFF oder ON. Beachten Sie hierzu die Hinweise zum VAS-Schalter im folgenden Abschnitt. Für eine normale Aufnahme wird empfohlen den Schalter auf OFF zu stellen.
3. Stellen Sie den SPEED-Schalter auf LOW oder auf NOR, um die Aufnahmegeschwindigkeit einzustellen. Beachten Sie hierzu auch die Hinweise zum SPEED-Schalter im folgenden Abschnitt. Für eine normale Aufnahme wird empfohlen, den Schalter auf NOR zu stellen.
4. Drücken Sie die REC-Taste. Die PLAY-Taste wird dabei automatisch mit betätigt. Der Umwandler beginnt jetzt mit der Aufnahme.
5. Platzieren Sie den Umwandler nahe der Geräuschquelle, von der Sie aufnehmen möchten.
6. Drücken Sie die STOP-Taste, um die Wiedergabe zu beenden.
7. Stellen Sie den PAUSE-Schalter auf ON, um die Aufnahme zu pausieren.
8. Stellen Sie den PAUSE-Schalter auf OFF, um mit der Aufnahme fortzufahren.

9. Drehen Sie die Kassette um nachdem diese durchgelaufen ist, um die andere Seite zu bespielen.
10. Wenn Sie eine Aufnahme löschen möchten, kann diese einfach überspielt werden indem Sie die obigen Schritte wiederholen.



HINWEISE:

- Die Lautstärke der Aufnahme wird automatisch eingestellt. Der VOLUME-Regler wird nicht benötigt.
- Wenn ein externes Mikrofon in den Umwandler eingesteckt wird, werden Aufnahmen automatisch über dieses vorgenommen. Das interne Mikrofon ist so lange nicht aktiv.
- Die Aufnahme beginnt erst einige Sekunden nach Drücken der REC-Taste. Warten Sie etwa 5 Sekunden bevor Sie mit dem Diktieren beginnen.

Sonderfunktionen

- **Stimm-Aktivierung (VAS-Schalter)**
Eine normale Aufnahme läuft unabhängig von der Umgebung kontinuierlich weiter. Wenn Sie den VAS-Schalter auf ON stellen hält das Band an, falls für mehrere Sekunden keine Geräusche aufgenommen werden. Sobald wieder ins Mikrofon gesprochen wird läuft die Aufnahme weiter. Wenn die VAS-Funktion eingeschaltet ist, kann die Empfindlichkeit des Mikrofons mit dem VOLUME-Regler eingestellt werden.
- **Aufnahme- und Abspielgeschwindigkeit (SPEED-Schalter)**
Mit dem SPEED-Schalter kann die Bandgeschwindigkeit eingestellt werden. Mit der Einstellung LOW ist es so möglich, die doppelte Menge Zeit auf ein Band aufzunehmen als normal. Bänder müssen immer mit der Geschwindigkeit abgespielt werden, mit der sie aufgenommen wurden.

BANDAUFNAHMEN IN MP3-DATEIEN UMWANDELN

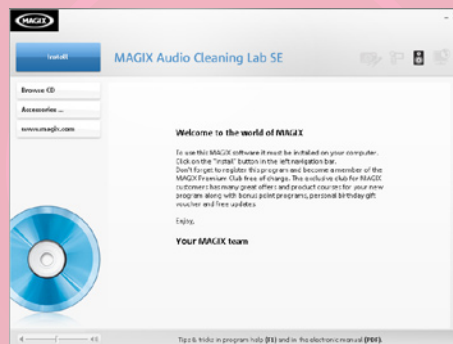
Software-Installation

1. Legen Sie die Software-CD in ein freies CD- oder DVD-Laufwerk Ihres Computers.
2. Sollte die CD nicht automatisch starten, öffnen Sie Ihren „Arbeitsplatz“/ „Computer“. Wählen Sie das Laufwerk mit einem Rechtsklick und klicken Sie auf „Explorer“. Wählen Sie dann die Datei „start“ mit einem Doppelklick.



start

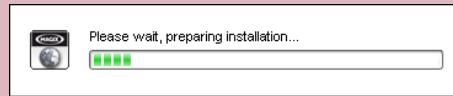
3. Klicken Sie auf den „Install“-Button oben im Begrüßungsfenster.



4. Wählen Sie im folgenden Fenster „Deutsch“.



5. Warten Sie, bis der Installations-Assistent geladen wurde.



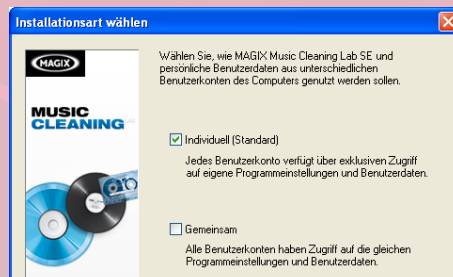
6. Klicken Sie auf „Weiter“, wenn der Installations-Assistent erscheint.



7. Nun wird der Lizenzvertrag angezeigt. Lesen Sie den Lizenzvertrag aufmerksam durch. Die Installation kann nur fortgesetzt werden, wenn Sie sich mit den Lizenzbedingungen einverstanden erklären. Setzen Sie wie hier angezeigt einen Haken und klicken Sie auf „Weiter“.



8. Wählen Sie nun die Installationsart. Setzen Sie einen Haken bei der gewünschten Option und klicken Sie auf „Weiter“.



9. Die Zielpfade der Installation sind voreingestellt. Wählen Sie die Buttons „Durchsuchen“, falls Sie diese ändern möchten. Klicken Sie dann auf „Weiter“.



10. Wählen Sie, ob eine Verknüpfung mit dem Desktop erstellt werden soll oder nicht und klicken Sie dann auf „Weiter“.



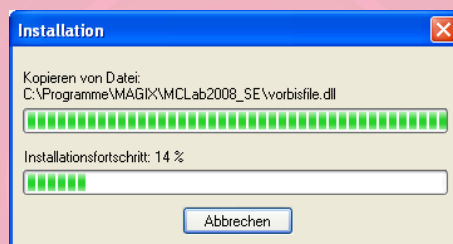
11. Sie können sich als Nutzer online registrieren. Im weiteren Verlauf wird davon ausgegangen, dass Sie diese Option nicht nutzen. Klicken Sie auf „Weiter“.



12. Das Programm ist jetzt installationsbereit. Klicken Sie auf „Weiter“, wenn Sie mit der Installation beginnen möchten. Mit dem Button „Zurück“ können Sie die Einstellungen noch einmal ändern. Mit dem Button „Abbrechen“ beenden Sie die Installation.



13. Warten Sie, bis der Installationsvorgang abgeschlossen ist.



14. Klicken Sie auf „Fertigstellen“, um den Abschluss der Installation zu bestätigen.



Den Umwandler an den Computer anschließen

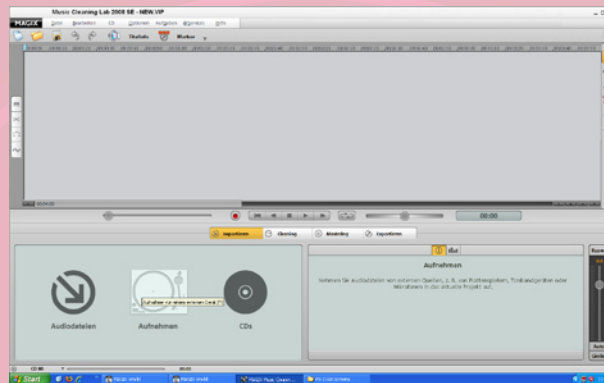
Verbinden Sie das USB-Anschlusskabel mit dem Kopfhörerausgang des Umwandlers. Verinden Sie dann das andere Ende mit einem freien USB-Port Ihres Computers.

MP3-Aufnahmen

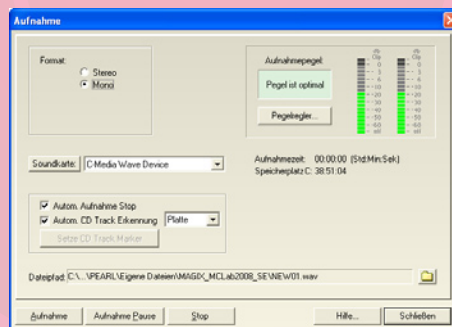
1. Starten Sie das Programm „Music Clean Lab“ über das Startmenü Ihres Computers oder indem Sie die Desktopverknüpfung doppelklicken.



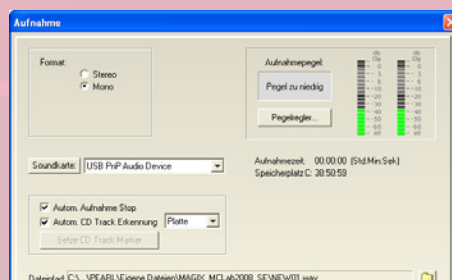
2. Klicken Sie auf den „Aufnehmen“-Button.



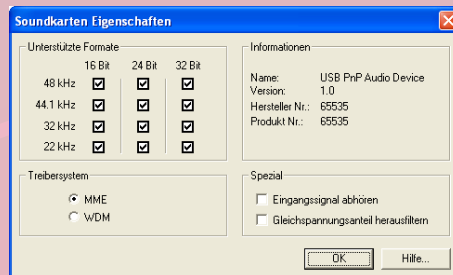
3. Wählen Sie unter „Format“ die Option „Mono“.



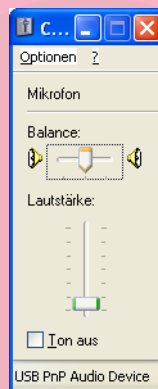
4. Wählen Sie unter „Soundkarte“ das Gerät „USB PNP Audio Device“. Klicken Sie dann auf den Button „Soundkarte“.



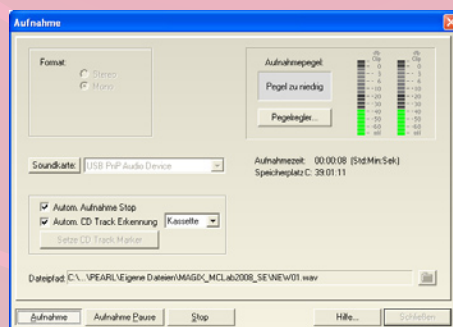
5. Wählen Sie im nächsten Fenster die Option „MME“ und klicken Sie auf „OK“.



6. Starten Sie die Kassette, von der Sie aufnehmen möchten. Beachten Sie hierzu die Hinweise im Abschnitt „Musik hören“ (siehe S. 7).
7. Klicken Sie auf den Button „Pegelregler“ und stellen Sie die Lautstärke ein, bis die Pegel im oberen roten Bereich ausschlagen.



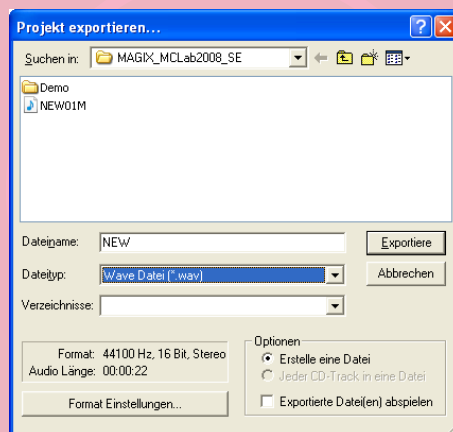
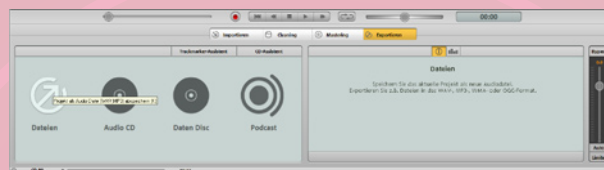
8. Spulen Sie, nachdem der Pegel richtig ausschlägt, zurück zum Anfang. Starten Sie das Band erneut und klicken Sie auf den Button „Aufnahme“. Klicken Sie den Button „Stop“, um die Aufnahme zu beenden.



9. Klicken Sie auf den Button „Exportieren“, um die Aufnahme zu speichern.



10. Benennen Sie die neue Datei und wählen Sie einen Speicherort. Wählen Sie dann, in welchem Format (MP3 oder Wav.) die Aufnahme gespeichert werden soll.



PROBLEMLÖSUNG BEIM ANSCHLUSS VON USB-GERÄTEN



HINWEIS: Beim Anschluss von USB-Geräten an ein USB-Hub oder einen Switch kann ein auftretendes Problem von beiden Geräten verursacht worden sein. Sie sollten die folgenden Tipps zur Problemlösung daher soweit möglich immer sowohl am USB-Gerät selbst als auch an einem eventuellen Verbindungsgerät anwenden.

Das USB-Gerät wird nicht erkannt

1. Überprüfen Sie, ob das Gerät eingeschaltet ist.
2. Überprüfen Sie, ob Ihr Computer die Systemvoraussetzungen (siehe S. 5) für das Gerät erfüllt.
3. Trennen Sie das Gerät von Ihrem Computer. Starten Sie Ihr Betriebssystem neu und schließen Sie das Gerät erneut an.
4. Wenn das Gerät an ein USB-Hub angeschlossen ist, schließen Sie es stattdessen direkt an Ihren Computer an.
5. USB-Geräte können viel Strom verbrauchen. Überprüfen Sie, ob Ihre USB-Ports über genug Spannung verfügen und schließen Sie, wenn möglich, ein externes Netzteil an das Gerät oder Ihr USB-Hub an. Wenn Ihr USB-Kabel über eine Y-Peitsche (USB-Verteiler) verfügt, können Sie den zweiten USB-Stecker in einen weiteren USB-Port Ihres Computers stecken um mehr Stromstärke zur Verfügung zu stellen.
6. Die USB-Ports vorne an PCs liefern häufig nicht genug Strom oder sind sogar ganz außer Funktion. Trennen Sie das Gerät und schließen Sie es direkt an einen der USB-Ports an der Rückseite Ihres PCs an.
7. Sollten Sie eine PCI-Karte mit mehr USB-Ports verwenden, schließen Sie das Gerät direkt an einen der USB-Ports Ihres Motherboards an.
8. Versichern Sie sich, dass Sie das Gerät in denselben USB-Port eingesteckt haben wie bei der Installation der Gerätetreiber.
9. Überprüfen Sie, ob der USB-Port Ihres Computers funktioniert.
10. Überprüfen Sie, ob die USB-Ports in den BIOS-Einstellungen Ihres Computers aktiviert sind.
11. Sollten Ihre BIOS-Einstellungen die Legacy-USB Funktion haben, so deaktivieren Sie diese.
12. Windows XP erkennt die USB-Ports von Motherboards mit dem AMD 754 Chipsatz in vielen Fällen nicht. Installieren Sie in diesem Fall die „Bus Master Drivers“ oder wenden Sie sich direkt an den Kundenservice des Herstellers.

Der Computer startet zu langsam, oder überhaupt nicht mehr.

Je mehr USB-Geräte an Ihren Computer angeschlossen sind, desto länger wird das Betriebssystem zum Starten benötigen. Schließen Sie USB-Geräte erst an, nachdem der Computer hochgefahren wurde. Nicht benötigte USB-Geräte sollten vom Computer getrennt werden.