

Table multifonction pour PC portable

CONSIGNES DE SÉCURITÉ

- Ce mode d'emploi vous permet de vous servir correctement du produit. Gardez-le précieusement afin de pouvoir le consulter à tout moment.
- Ne démontez pas l'appareil, sous peine de perdre toute garantie.
- N'essayez pas de réparer l'appareil vous-même. Ne le modifiez pas. Risque de blessure!
- Faites attention lorsque vous manipulez votre produit. Une chute ou un coup peuvent l'abîmer.
- Ne l'exposez pas à l'humidité ni à la chaleur. Ne pas recouvrir. Ne le plongez pas dans l'eau.
- Maintenez hors de portée des enfants. Ce produit n'est pas un jouet.



ATTENTION:

N'utilisez l'appareil que comme indiqué dans la notice. Aucune garantie ne pourra être appliquée en cas de mauvaise utilisation.

Le fabricant n'est pas responsable des conséquences inhérentes à un dommage.

Le fabricant se réserve le droit de modifier les caractéristiques techniques sans notification préalable pouvant ainsi entraîner des divergences dans ce manuel.



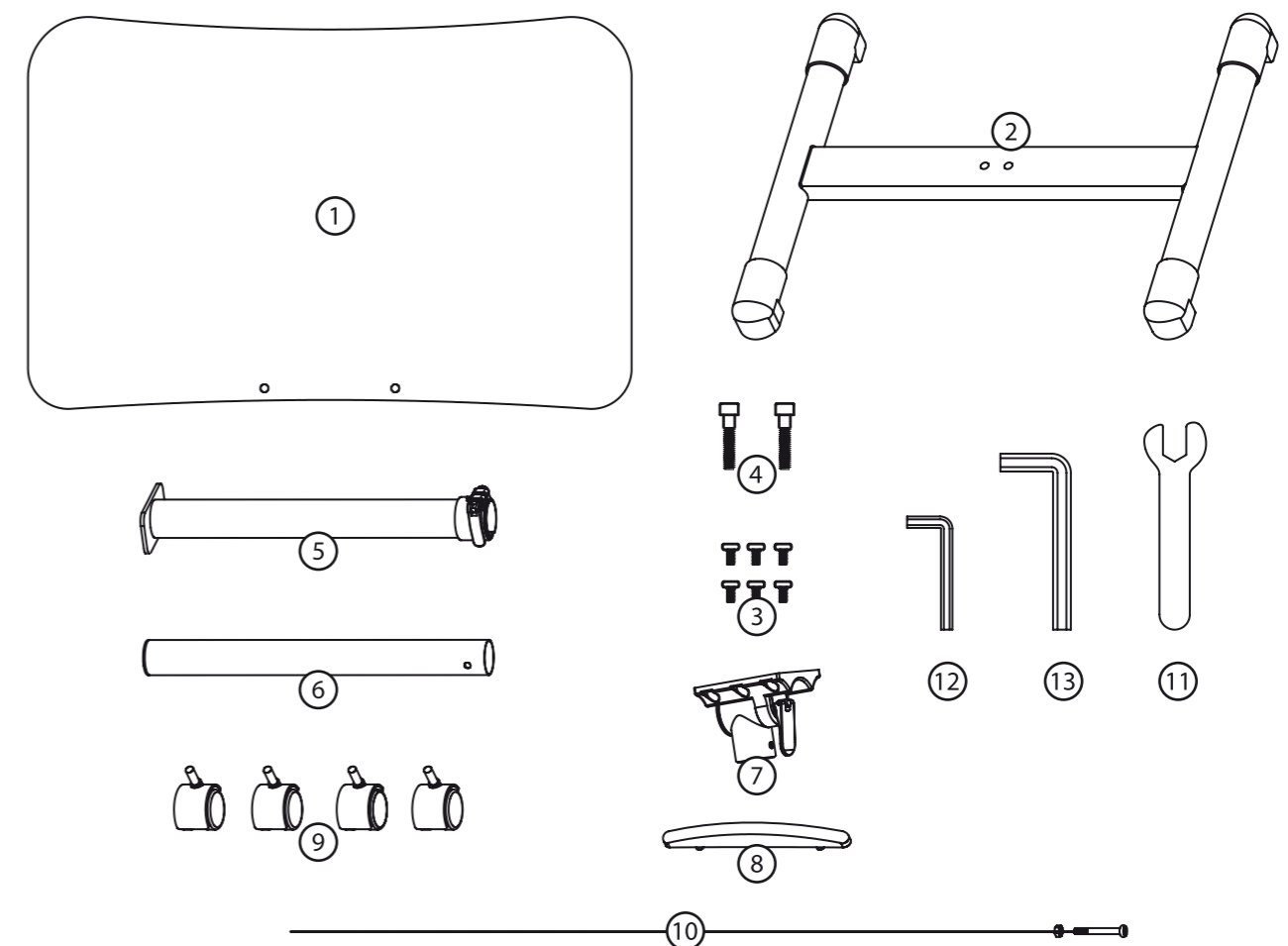
Chère cliente, Cher client,

Nous vous remercions pour l'achat de cet article. Cette table pratique vous facilite le travail avec un PC portable car elle est réglable en hauteur, en inclinaison et sur quatre roulettes pour la placer rapidement là où vous en avez besoin.

Afin d'utiliser au mieux votre nouveau produit, veuillez lire attentivement ce mode d'emploi et respecter les consignes et astuces suivantes.

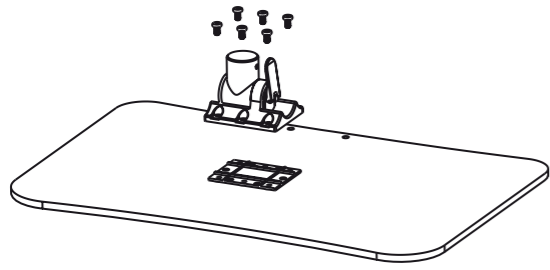
CONTENU

- | | | |
|-------------------|-------------------------|----------------------|
| 1. Tablette | 6. Tube intérieur | 11. Clé plate |
| 2. Pied | 7. Pièce inclinable | 12. Petite clé Allen |
| 3. 6 vis courtes | 8. Support antidérapant | 13. Grande clé Allen |
| 4. 2 vis longues | 9. 4 roues | |
| 5. Tube extérieur | 10. Boulons | |



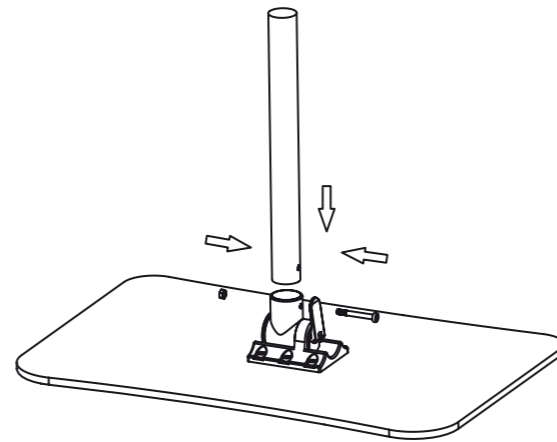
MONTAGE

ETAPE 1



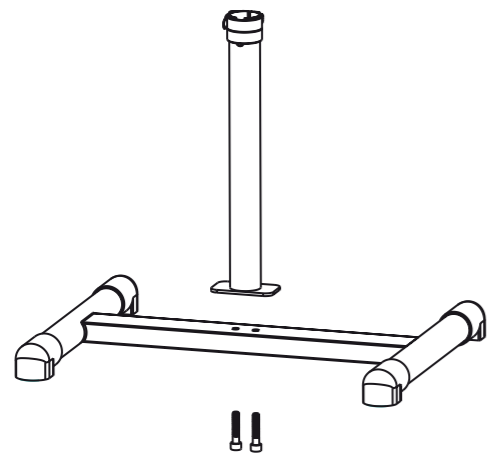
Retournez la tablette (1). Fixez la pièce inclinable (7) avec les six vis courtes (3) dans les trous. Serrez les vis avec la clé Allen (12).

ETAPE 2



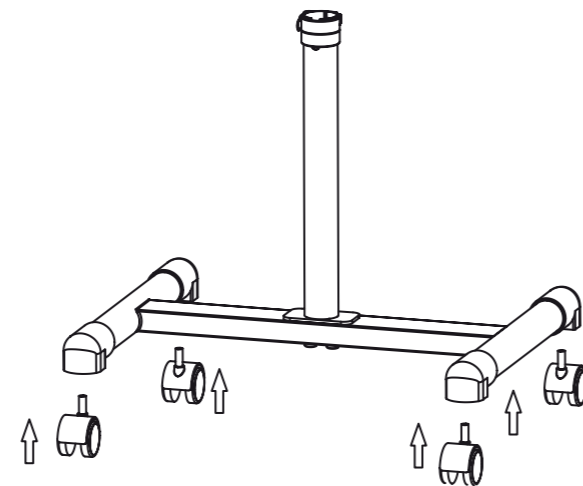
Placez le tube intérieur (6) dans la pièce inclinable (7). Veillez à ce que les trous de la pièce inclinable soient bien sur le tube. Fixez avec les boulons (10).

ETAPE 3



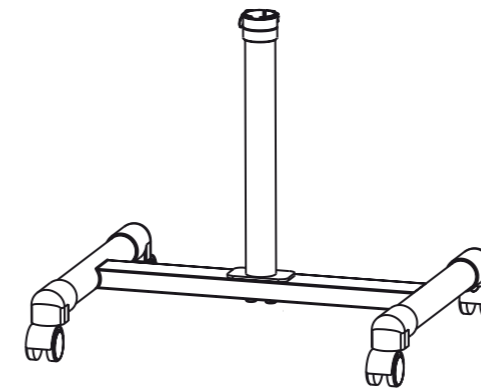
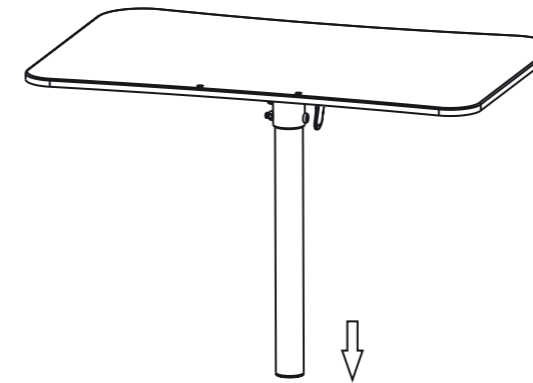
Placez le tube extérieur (5) sur le pied (2). Fixez avec les deux vis longues (4). Serrez les vis avec la clé Allen (13).

ETAPE 4



Enfoncez les roues (9) dans les ouvertures situées sous le pied.

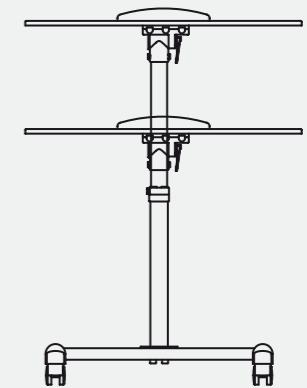
ETAPE 5



Tirez le levier du tube extérieur vers l'avant. Placez le tube intérieur dans le tube extérieur. Réglez la hauteur. Repoussez le levier vers le fond pour fixer les tubes en position. Placez enfin le support antidérapant (8) dans les trous de la tablette.

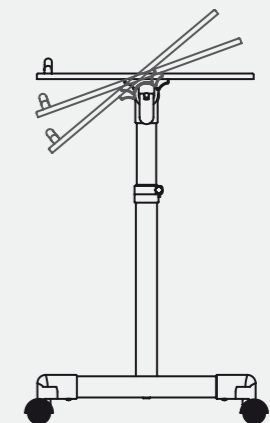
RÉGLER LA HAUTEUR ET L'INCLINAISON

OPTION 1: LA HAUTEUR



Tirez le levier du tube extérieur vers l'avant. Placez le tube intérieur dans le tube extérieur. Réglez la hauteur. Repoussez le levier vers le fond pour fixer les tubes en position. La tablette peut être réglée de 55 cm à 74 cm de hauteur.

OPTION 2: L'INCLINAISON



Ouvrez le levier situé sous la tablette. Réglez l'inclinaison de la tablette. Repoussez le levier pour fixer la tablette.