

*auvisio*<sup>TM</sup>  
Visual Sound Technologies



# „UCR-2200 deluxe“

USB-Kassettenrecorder für MC- & MP3-Aufnahmen

BEDIENUNGSANLEITUNG



# INHALTSVERZEICHNIS

<b>Ihr neuer USB-Kassettenrecorder</b> .....	<b>4</b>
Lieferumfang.....	4
<b>Wichtige Hinweise zu Beginn</b> .....	<b>5</b>
Sicherheitshinweise.....	5
Wichtige Hinweise zur Entsorgung.....	6
<b>Produktdetails</b> .....	<b>7</b>
<b>Verwendung</b> .....	<b>8</b>
Wiedergabe von Kassetten.....	8
Überspielen von Kassette auf USB .....	8
Aufnahme auf Kassette .....	12
Hinweise zur Pflege des Kassettenrecorders.....	12
Hinweise zu Audiokassetten .....	13
<b>Technische Daten</b> .....	<b>14</b>

Informationen und Antworten auf häufige Fragen (FAQs) zu vielen unserer Produkte sowie ggfs. aktualisierte Handbücher finden Sie auf der Internetseite:

**[www.auvisio.de](http://www.auvisio.de)**

Geben Sie dort im Suchfeld die Artikelnummer oder den Artikelnamen ein.

## IHR NEUER USB-KASSETTENRECORDER

### **Sehr geehrte Kundin, sehr geehrter Kunde,**

vielen Dank für den Kauf dieses Kassettenrecorders. Mit diesem praktischen Gerät retten Sie goldene Erinnerungen per USB oder bespielen Sie eine Musikkassette mit den neuesten Hits.

Bitte lesen Sie diese Bedienungsanleitung und befolgen Sie die darin aufgeführten Hinweise und Tipps, damit Sie Ihren neuen USB-Kassettenrecorder stets optimal einsetzen können.

### **Lieferumfang**

- USB-Kassettenrecorder
- Klinke-Kabel
- Chinch-Kabel
- USB-Kabel
- Software-CD
- Bedienungsanleitung

## WICHTIGE HINWEISE ZU BEGINN

### Sicherheitshinweise

- Diese Bedienungsanleitung dient dazu, Sie mit der Funktionsweise dieses Produktes vertraut zu machen. Bewahren Sie diese Anleitung daher gut auf, damit Sie jederzeit darauf zugreifen können.
- Bitte verwenden Sie das Produkt nur in seiner bestimmungsgemäßen Art und Weise. Eine anderweitige Verwendung führt eventuell zu Beschädigungen am Produkt oder in der Umgebung des Produktes.
- Ein Umbauen oder Verändern des Produktes beeinträchtigt die Produktsicherheit. Achtung Verletzungsgefahr!
- Öffnen Sie das Produkt niemals eigenmächtig, außer zum Einsetzen und Entnehmen der Kassette. Führen Sie Reparaturen nie selber aus!
- Behandeln Sie das Produkt sorgfältig. Es kann durch Stöße, Schläge oder Fall aus bereits geringer Höhe beschädigt werden.
- Halten Sie das Produkt fern von Feuchtigkeit und extremer Hitze.
- Tauchen Sie das Produkt niemals in Wasser oder andere Flüssigkeiten.
- Fassen Sie den Stecker nie mit nassen Händen an. Betreiben Sie das Gerät nicht im Freien oder in Räumen mit hoher Luftfeuchtigkeit.
- Wenn Sie den Stecker aus der Steckdose herausziehen wollen, ziehen Sie immer direkt am Stecker. Ziehen Sie niemals am Kabel, es könnte beschädigt werden. Transportieren Sie das Gerät zudem niemals am Kabel.
- Überprüfen Sie das Gerät vor jeder Inbetriebnahme auf Beschädigungen. Wenn das Gerät, das Kabel oder der Stecker sichtbare Schäden aufweisen, darf das Gerät nicht benutzt werden. Verwenden Sie das Gerät nicht, wenn es eine Fehlfunktion hatte oder heruntergefallen ist.
- Achten Sie darauf, dass das Stromkabel nicht geknickt, eingeklemmt, überfahren wird oder mit Hitzequellen oder scharfen Kanten in Berührung kommt. Es darf außerdem nicht zur Stolperfalle werden.
- Benutzen Sie nach Möglichkeit keine Verlängerungskabel. Falls dies unumgänglich ist, benutzen Sie nur GS-geprüfte, spritzwassergeschützte, einfache Verlängerungskabel (keine Mehrfachsteckdosen), die für die Leistungsaufnahme des Geräts ausgelegt sind.
- Stellen Sie vor dem Anschließen an die Stromversorgung sicher, dass die auf dem Typenschild angegebene elektrische

Spannung mit der Spannung Ihrer Steckdose übereinstimmt.  
Benutzen Sie nur Steckdosen mit Schutzkontakt.

- Technische Änderungen und Irrtümer vorbehalten.

### **Wichtige Hinweise zur Entsorgung**

Dieses Elektrogerät gehört **NICHT** in den Hausmüll. Für die fachgerechte Entsorgung wenden Sie sich bitte an die öffentlichen Sammelstellen in Ihrer Gemeinde.

Einzelheiten zum Standort einer solchen Sammelstelle und über ggf. vorhandene Mengenbeschränkungen pro Tag/ Monat/ Jahr sowie über etwaig anfallende Kosten bei Abholung entnehmen Sie bitte den Informationen der jeweiligen Gemeinde.



### **Konformitätserklärung**

Hiermit erklärt PEARL.GmbH, dass sich das Produkt PX-2257-675 in Übereinstimmung mit der RoHS-Richtlinie 2011/65/EU und der EMV-Richtlinie 2014/30/EU befindet.

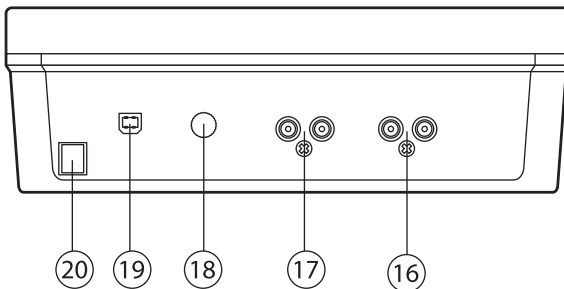
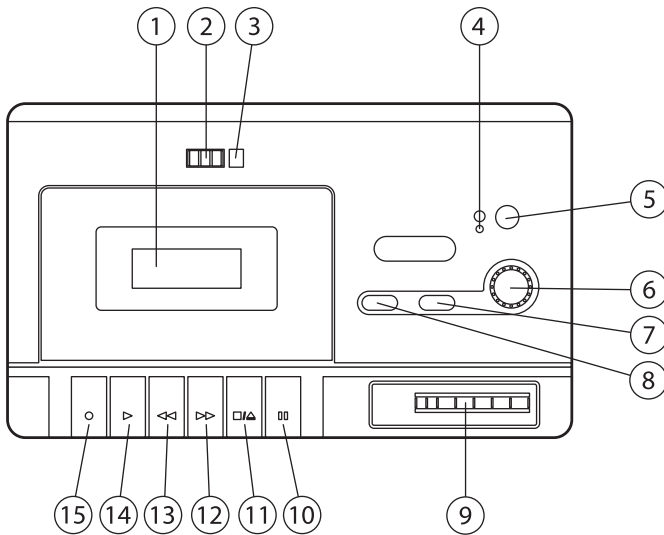
*Kurtasz, A.*

Qualitätsmanagement  
Dipl. Ing. (FH) Andreas Kurtasz

Die ausführliche Konformitätserklärung finden Sie unter [www.pearl.de/support](http://www.pearl.de/support). Geben Sie dort im Suchfeld die Artikelnummer PX-2257 ein.

## PRODUKTDDETAILS

- |  |                       |
|--|-----------------------|
| 1. Kassettenfach                         | 12. Vorlauf-Taste     |
| 2. Bandzählwerk COUNTER                  | 13. Rücklauf-Taste    |
| 3. RESET-Taste für das<br>Bandzählwerk   | 14. Play-Taste        |
| 4. Betriebsanzeige                       | 15. Aufnahme-Taste    |
| 5. Ein/Aus-Schalter                      | 16. Cinch-Anschluss 1 |
| 6. Lautstärkereglern für die<br>Aufnahme | 17. Cinch-Anschluss 2 |
| 7. CrO2-Taste für Cinch 1                | 18. Lautstärkereglern |
| 8. CrO2-Taste für Cinch 2                | 19. USB-Port          |
| 9. Aufnahmeanzeige                       | 20. Stromkabel        |
| 10. Pause-Taste                          |                       |
| 11. Stopp-Taste / Auswurf-taste          |                       |



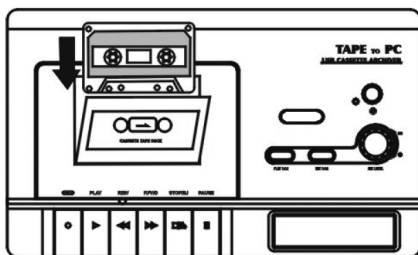
## VERWENDUNG

**HINWEIS:**

Bei alten, lange nicht benutzten Kassetten ist es ratsam, diese vor dem Abspielen/Digitalisieren einmal komplett vor- und zurückspulen zu lassen, um eventuellem Bandsalat oder Schäden vorzubeugen.

**WIEDERGABE von Kassetten**

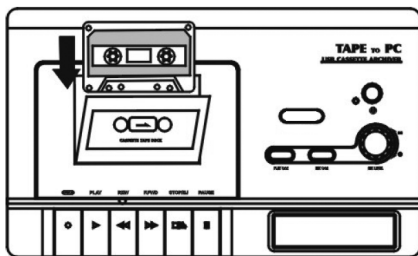
Stecken Sie zuerst den Netzstecker in eine Steckdose. Öffnen Sie das Kassettenfach <sup>①</sup>, indem Sie die Auswurf-taste <sup>⑫</sup> drücken. Schieben Sie dann eine Audiokassette mit dem Band nach unten in das Kassettenfach.



Drücken Sie die Play-Taste <sup>⑮</sup>. Die Wiedergabe beginnt. Regeln Sie die Lautstärke mit dem Lautstärkereglern <sup>⑲</sup> auf der Rückseite des Geräts.

**Überspielen von Kassette auf USB**

Stecken Sie zuerst den Netzstecker in eine Steckdose. Öffnen Sie das Kassettenfach <sup>①</sup>, indem Sie die Auswurf-taste <sup>⑫</sup> drücken. Schieben Sie dann eine Audiokassette mit dem Band nach unten in das Kassettenfach.



Verbinden Sie den Kassettenrecorder über das mitgelieferte USB-Kabel mit einem freien USB-Port Ihres Computers. Installieren Sie die mitgelieferte Software „Audacity“. Starten Sie den Computer dann



neu. Starten Sie die Wiedergabe, indem Sie die Play-Taste  drücken.



**HINWEIS:**

Die Freeware „Audacity“ enthält eine umfangreiche Hilfefunktion. Darüber hinaus finden Sie weitere Hilfestellung im Internet unter [www.audacity.sourceforge.net](http://www.audacity.sourceforge.net).

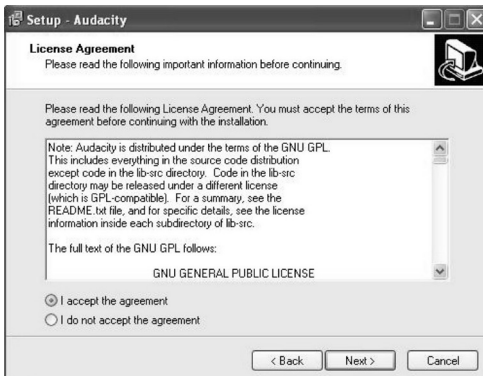
- **Installation der Software „Audacity“**

Legen Sie die mitgelieferte CD-ROM in ein CD- oder DVD-Laufwerk Ihres Computers. Die CD startet automatisch. Wenn nicht, öffnen Sie den **Explorer** (Windows Vista/7) beziehungsweise **Arbeitsplatz** (Windows XP). Doppelklicken Sie dort auf das verwendete Laufwerk, dann auf die Datei **audacity-win-1.2** und starten Sie die Installation.

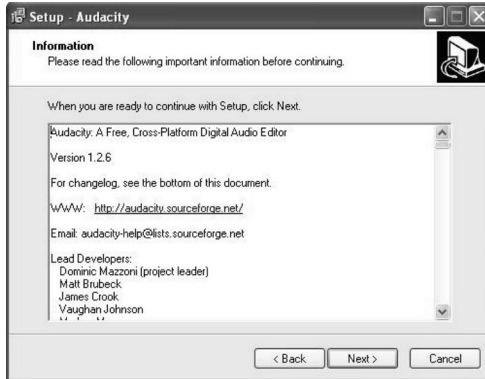
1. Der Installationsassistent begrüßt Sie.



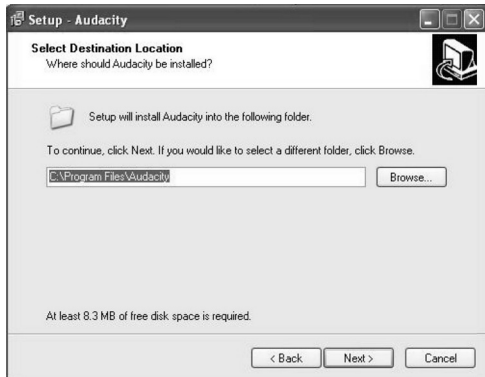
2. Audacity wird unter der GNU-Lizenz verkauft. Akzeptieren Sie die Bestimmungen dieser Lizenz, wenn Sie die Software installieren möchten. Klicken Sie anschließend auf **Next >**.



- Informationen zur Software werden angezeigt. Klicken Sie auf **Next >**.



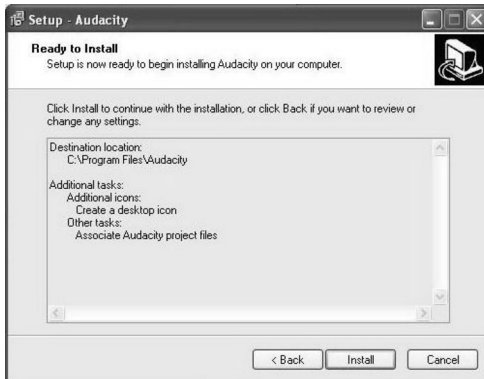
- Wählen Sie den Ordner, in den die Software installiert werden soll. Klicken Sie anschließend auf **Next >**.



5. Akzeptieren Sie die Erstellung eines Symbols auf dem Desktop oder entfernen Sie den ersten Haken. Klicken Sie anschließend auf **Next >**.



6. Klicken Sie im letzten Fenster auf **Install**. Die Software wird nun installiert.

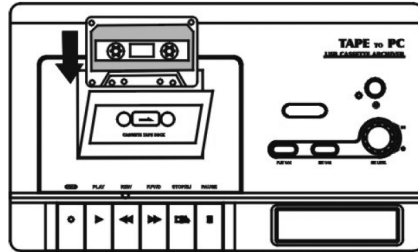


**HINWEIS:**

Die Freeware „Audacity“ enthält eine umfangreiche Hilfefunktion. Darüber hinaus finden Sie weitere Hilfestellung im Internet unter [www.audacity.sourceforge.net](http://www.audacity.sourceforge.net).

## Aufnahme auf Kassette

Stecken Sie zuerst den Netzstecker in eine Steckdose. Öffnen Sie das Kassettenfach ①, indem Sie die Auswurf-taste ⑫ drücken. Stecken Sie dann eine leere Musikkassette mit dem Band nach unten in das Kassettenfach.



Verbinden Sie dann ein Gerät mit dem Anschluss Cinch 1 ⑰ oder Cinch 2 ⑱ auf der Rückseite des Kassettenrecorders. Stellen Sie den Funktionswahlschalter ⑥ auf LINE IN. Stellen Sie das Bandzählwerk ② auf 0, indem Sie die RESET-Taste ③ drücken.



### HINWEIS:

Wenn Sie eine Kassette des TYPs CrO<sub>2</sub> verwenden, stellen Sie dies ein, indem Sie die zu dem verwendeten Anschluss gehörige CrO<sub>2</sub>-Taste (⑧ oder ⑨) drücken.

Drücken Sie die Aufnahmetaste ⑬ und starten Sie die Wiedergabe auf dem externen Gerät. Mit dem Lautstärkeregler ⑦ können Sie die Lautstärke der Aufnahme einstellen. Die Lautstärke der Aufnahme wird in der Aufnahmeanzeige angezeigt.

## Hinweise zur Pflege des Kassettenrecorders

Ein Kassettenrecorder und die dazugehörigen Audiokassetten sind empfindliche technische Produkte und sollten dementsprechend sorgfältig behandelt werden.

Reinigen Sie in regelmäßigen Abständen die Kontaktstellen zum Band der Audiokassette mit einem feuchten Wattestäbchen.

Entmagnetisieren Sie das Kassettenlaufwerk ebenfalls in regelmäßigen Abständen (Entmagnetisierer nicht im Lieferumfang enthalten). Halten Sie sich dabei an die Anweisungen, die mit dem Entmagnetisierer geliefert werden.

**Hinweise zu Audiokassetten**

Verwenden Sie keine Musikkassetten mit einer Spielzeit von mehr als 90 Minuten in diesem Kassettenrecorder. Bewahren Sie Audiokassetten nicht an folgenden Orten auf:

- Auf oder in der Nähe von Heizungen
- In direktem Sonnenlicht
- In der Nähe von Lautsprechern, Verstärkern oder Fernsehern
- In feuchter oder staubiger Umgebung.

## TECHNISCHE DATEN

Track-System: 4 Track, 2-Kanal Stereo  
Geschwindigkeit der Kassette: 4,8 cm/s  
Tonhöenschwankung: 0,4 % (WRMS)  
Frequenzgang: 125 bis 6300 Hz +/-6 dB  
Leistungsaufnahme: 5 W  
Maße: ca. 25 × 15 × 8 cm  
Gewicht: 1180 g

INHALTSVERZEICHNIS

Kundenservice: 07631 / 360 - 350  
Importiert von: PEARL.GmbH | PEARL-Straße 1-3 | D-79426 Buggingen  
© REV3 / 05.11.2018 – MB/JG//BS/HS//GH