

Sehr geehrte Kundin, sehr geehrter Kunde,

vielen Dank für den Kauf dieses faltbaren Mini-Fotozelts zum Erstellen von professionellen Objektfotos, das Sie leicht überall hin mitnehmen können. Bitte lesen Sie diese Bedienungsanleitung aufmerksam durch und beachten Sie die aufgeführten Hinweise und Tipps, damit Sie Ihr neues Fotozelt optimal einsetzen können.

Lieferumfang

- Fotozelt
- 2 Hintergrundmatten (schwarz, weiß)
- USB-Kabel
- Tasche
- Bedienungsanleitung

Optionales Zubehör

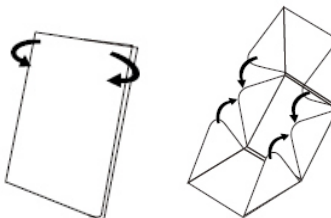
- USB-Netzteil (5 V, mind. 1.000 mA), z.B. NC-5200

Technische Daten

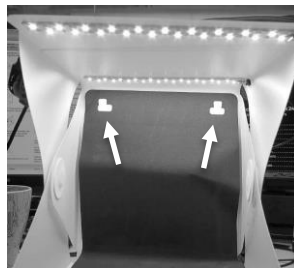
Spannung / Strom	5 V / 1 A
Anzahl LEDs	20
Maße (aufgestellt)	22 x 23 x 24 cm
Faltmaße	22 x 23 x 2 cm
Gewicht	210 g

Verwendung Aufklappen

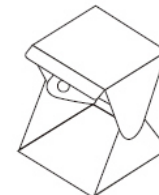
Sie klappen das Lichtzelt auf, indem Sie es am Rand auseinanderziehen. Die Seitenwände werden dadurch automatisch in die richtige Position gebracht. Über die Magnete in den Ecken verbinden Sie die Seitenwände miteinander.



Stellen Sie dann das Lichtzelt so auf, dass sich die LED-Streifen oben befinden. Hängen Sie die gewünschte Hintergrundmatte im oberen hinteren Bereich ein.

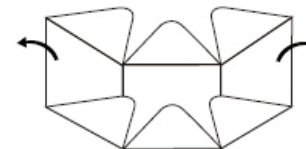


Verbinden Sie die LED-Leuchten über das USB-Kabel mit der Stromversorgung.

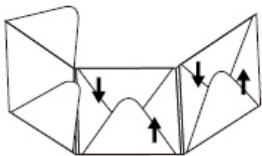


Zusammenklappen

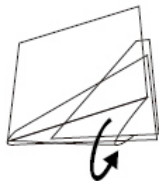
Nehmen Sie zunächst die Hintergrundmatte aus dem Lichtzelt heraus. Ziehen Sie dann das Fotostudio der Länge nach auseinander (nach oben und nach unten), um es auseinanderzufalten.



Die oberen und mittleren magnetischen Seitenwände klappen Sie nach unten. Legen Sie dann die Oberseite auf die Rückseite des Lichtzeltes.



Abschließend klappen Sie die Unterseite auf die Oberseite und positionieren die Ränder mit den magnetischen Ecken in der Lücke zwischen der Oberseite und der Hintergrundleiste.



Sie können das Lichtzelt in der Verpackung aufbewahren und transportieren.

Sicherheitshinweise

- Diese Bedienungsanleitung dient dazu, Sie mit der Funktionsweise dieses Produktes vertraut zu machen. Bewahren Sie diese Anleitung daher gut auf, damit Sie jederzeit darauf zugreifen können.

- Ein Umbauen oder Verändern des Produktes beeinträchtigt die Produktsicherheit. Achtung Verletzungsgefahr!
- Alle Änderungen und Reparaturen an dem Gerät oder Zubehör dürfen nur durch den Hersteller oder von durch ihm ausdrücklich hierfür autorisierte Personen durchgeführt werden.
- Behandeln Sie das Produkt sorgfältig. Es kann durch Stöße, Schläge oder Fall aus bereits geringer Höhe beschädigt werden.
- Halten Sie das Produkt fern von Feuchtigkeit und extremer Hitze.
- Tauchen Sie das Produkt niemals in Wasser oder andere Flüssigkeiten.
- Halten Sie das Produkt fern von Magneten und reinem Eisen.
- Technische Änderungen und Irrtümer vorbehalten!

Wichtige Hinweise zur Entsorgung

Dieses Elektrogerät gehört **nicht** in den Hausmüll. Für die fachgerechte Entsorgung wenden Sie sich bitte an die öffentlichen Sammelstellen in Ihrer Gemeinde. Einzelheiten zum Standort einer solchen Sammelstelle und über ggf. vorhandene

Mengenbeschränkungen pro Tag/Monat/Jahr entnehmen Sie bitte den Informationen der jeweiligen Gemeinde.

Konformitätserklärung

Hiermit erklärt PEARL GmbH, dass sich das Produkt PX-2322-675 in Übereinstimmung mit der Ökodesignrichtlinie 2009/125/EG, der EMV-Richtlinie 2014/30/EU und der RoHS-Richtlinie 2011/65/EU befindet.

Kurtasz, A.

Qualitätsmanagement
Dipl. Ing. (FH) Andreas Kurtasz

Die ausführliche Konformitätserklärung finden Sie unter www.pearl.de/support. Geben Sie dort im Suchfeld die Artikelnummer PX-2322 ein.

Informationen und Antworten auf häufige Fragen (FAQs) zu vielen unserer Produkte sowie ggfs. aktualisierte Handbücher finden Sie auf der Internetseite:

www.somikon.de

Geben Sie dort im Suchfeld die Artikelnummer oder den Artikelnamen ein.

Chère cliente, cher client,

Nous vous remercions d'avoir choisi ce mini studio photo pliable vous permettant de prendre des photos professionnelles partout où vous le souhaitez. Afin d'utiliser au mieux votre nouveau produit, veuillez lire attentivement ce mode d'emploi et respecter les consignes et astuces suivantes.

Contenu

- Studio photo
- 2 toiles de fond (noir, blanc)
- Câble USB
- Étui
- Mode d'emploi

Accessoire en option (non fourni)

- Adaptateur secteur USB (5 V / 1000 mA min.) (p. ex. NC5200)

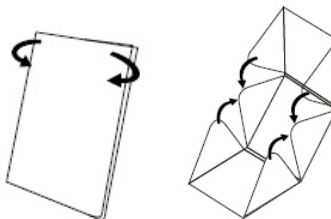
Caractéristiques techniques

Tension / courant	5 V / 1 A
Nombre de LED	20
Dimensions (en place)	22 x 23 x 24 cm
Dimensions (plié)	22 x 23 x 2 cm
Poids	210 g

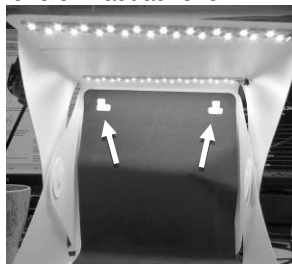
Utilisation

Dépliage

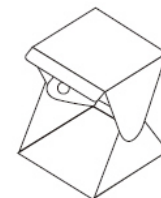
Dépliez le studio photo en écartant les bords. Les faces latérales se mettent automatiquement dans la bonne position. Rattachez les faces latérales par le biais des aimants dans les coins.



Posez le studio photo de telle manière que les bandes LED se trouvent en haut. Suspendez la toile de fond de votre choix dans la zone en haut au fond.

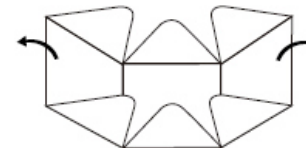


À l'aide du câble USB, branchez les LED à une source d'alimentation.

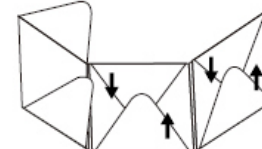


Pliage

Retirez tout d'abord la toile de fond du studio photo. Dépliez le studio photo sur toute la longueur, ainsi que vers le haut et vers le bas.

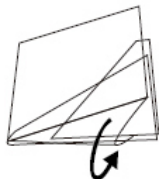


Rabattez les faces latérales aimantées des parties supérieure et centrale vers le bas. Rabattez la partie supérieure sur la partie centrale du studio photo.



Rabattez finalement la partie inférieure sur la partie supérieure et glissez les bords pourvus de coins magnétiques dans les

interstices entre la partie supérieure et la partie centrale.



Vous pouvez ainsi ranger votre studio photo dans son emballage et le transporter.

Consignes de sécurité

- Ce mode d'emploi vous permet de vous familiariser avec le fonctionnement du produit. Conservez précieusement ce mode d'emploi afin de pouvoir le consulter en cas de besoin.
- Pour connaître les conditions de garantie, veuillez contacter votre revendeur. Veuillez également tenir compte des conditions générales de vente !
- Veuillez à utiliser le produit uniquement comme indiqué dans la notice. Une mauvaise utilisation peut endommager le produit ou son environnement.
- Le démontage ou la modification du produit affecte sa sécurité. Attention : risque de blessures !
- Toute modification ou réparation de l'appareil ou de ses accessoires doit être

effectuée exclusivement par le fabricant ou par un spécialiste dûment autorisé.

- Manipulez le produit avec précaution. Un coup, un choc, ou une chute, même de faible hauteur, peut l'endommager.
- N'exposez pas le produit à l'humidité ni à une chaleur extrême.
- Ne plongez jamais le produit dans l'eau ni dans aucun autre liquide.
- Maintenez le produit à l'écart des aimants et du fer pur.
- Conservez le produit hors de la portée et de la vue des enfants !
- Aucune garantie ne pourra être appliquée en cas de mauvaise utilisation.
- Le fabricant décline toute responsabilité en cas de dégâts matériels ou dommages (physiques ou moraux) dus à une mauvaise utilisation et/ou au non-respect des consignes de sécurité.
- Sous réserve de modification et d'erreur !

Consignes importantes pour le traitement des déchets

Cet appareil électronique ne doit PAS être jeté dans la poubelle de déchets ménagers. Pour l'enlèvement approprié des déchets, veuillez vous adresser aux points de ramassage publics de votre municipalité. Les détails concernant l'emplacement d'un tel point de ramassage et des éventuelles

restrictions de quantité existantes par jour/mois/année, ainsi que sur des frais éventuels de collecte, sont disponibles dans votre municipalité.

Déclaration de conformité

La société PEARL GmbH déclare ce produit PX-2322 conforme aux directives actuelles suivantes du Parlement Européen : 2009/125/CE (du Parlement européen et du Conseil), établissant un cadre pour la fixation d'exigences en matière d'écoconception applicables aux produits liés à l'énergie, 2011/65/UE, relative à la limitation de l'utilisation de certaines substances dangereuses dans les équipements électriques et électroniques, et 2014/30/UE, concernant la compatibilité électromagnétique.

Kurtasz, A.

Service Qualité
Dipl. Ing. (FH) Andreas Kurtasz

La déclaration de conformité complète du produit est disponible en téléchargement à l'adresse <https://www.pearl.fr/support/notices> ou sur simple demande par courriel à qualite@pearl.fr.