

Sehr geehrte Kundin, sehr geehrter Kunde,

vielen Dank für den Kauf dieser optischen Vertikal-Funkmaus für Linkshänder.

Bitte lesen Sie diese Bedienungsanleitung und befolgen Sie die aufgeführten Hinweise und Tipps, damit Sie Ihre neue Funk-Maus optimal einsetzen können.

Lieferumfang

- Optische Vertikal-Funkmaus FM-1700.li
- USB-Dongle (auf Unterseite der Funk-Maus verstaut)
- Bedienungsanleitung

Zusätzlich benötigt: 2 x Batterien Typ AAA (z.B. PX-1565)

Systemvoraussetzungen

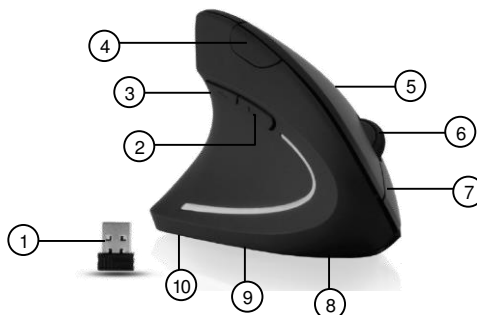
Windows XP / Vista / 7 / 8 / 8.1 / 10

Mac OS X

Technische Daten

Stromversorgung	2 x Batterie Typ AAA (Micro)
Funk-Frequenz	2.408-2.474 MHz
Max. Sendeleistung	< 10 dBm
Abtastrate	800 / 1.200 / 1.600 dpi
Tasten	5
Scrollrad	✓
Tasten-Umkehrfunktion	✓
Maße	120 x 63 x 87 mm
Gewicht (mit Batterien)	110 g

Produktdetails



- | | |
|--------------------|--------------------|
| 1 USB-Dongle | 6 Scrollrad |
| 2 ►-Taste | 7 Linke Maustaste |
| 3 ◄-Taste | 8 Ein/Aus-Schalter |
| 4 dpi-Taste | 9 Batteriefach |
| 5 Rechte Maustaste | 10 USB-Dongle-Fach |

Batterien einsetzen / wechseln

1. Heben Sie Ihre Maus so hoch, dass die Unterseite von Ihrem Körper weg zeigt und schieben Sie den Ein/Aus-Schalter nach links (**OFF**).
2. Drehen Sie Ihre Maus um und öffnen Sie das Batteriefach.
3. Entfernen Sie gegebenenfalls die alten Batterien.
4. Setzen sie zwei neue Batterien des Typs AAA (Micro) ein. Achten Sie dabei auf die Angaben zur Polarität im Batteriefach.
5. Schließen Sie das Batteriefach wieder.

Verwendung



ACHTUNG!

Blicken Sie niemals in den Abtast-Lichtstrahl auf der Unterseite Ihrer Maus.

1. Heben Sie Ihre Maus so hoch, dass die Unterseite von Ihrem Körper weg zeigt und schieben Sie den Ein/Aus-Schalter nach links (**OFF**).
2. Drehen Sie Ihre Maus um und ziehen Sie den USB-Dongle aus seinem Fach heraus.



3. Verbinden Sie den USB-Dongle mit einem freien USB-Port des Computers.
4. Warten Sie, bis die Treiber installiert wurden.
5. Schalten Sie Ihre Maus ein, indem Sie sie so hochheben, dass die Unterseite von Ihrem Körper weg zeigt und den Ein/Aus-Schalter nach rechts (**ON**) schieben.
6. Stellen Sie Ihre Maus dann aufrecht auf eine glatte Oberfläche oder ein Mauspad.
7. Schalten Sie Ihre Maus aus, indem Sie sie so hochheben, dass die Unterseite von Ihrem Körper weg zeigt und den Ein/Aus-Schalter nach links (**OFF**) schieben.

Tasten-Funktionen

Taste	Funktion
Linke Maustaste	eingeben / markieren
	bestätigen / aktivieren / öffnen
Rechte Maustaste	Options-/Kontextmenü aufrufen
►-Taste	Nächste Seite
◄-Taste	Vorherige Seite
Scrollrad	Scrollen

Linke und rechte Maustaste umkehren



HINWEIS:

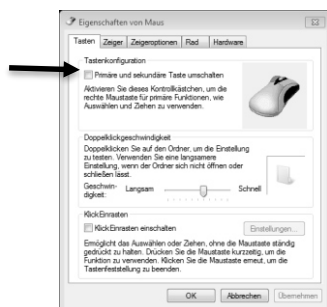
Wie die linke und rechte Maustaste über die Computer-Einstellungen umgekehrt werden, ist vom jeweiligen Betriebssystem abhängig.

Windows 7

Über Geräte und Drucker

Sie haben über die Systemsteuerung des Computers die Möglichkeit, die Funktionen der linken und rechten Maustaste zu tauschen (Primär- und Sekundärtasten umkehren).

1. Öffnen Sie die das Menü **Geräte und Drucker** des Computers.
2. Markieren Sie die Maus mit einem Klick der linken Maustaste.
3. Rufen Sie das Optionsmenü auf, indem Sie die rechte Maustaste klicken.
4. Klicken Sie auf den Menüpunkt **Mauseinstellungen**.
5. Das Fenster **Eigenschaften von Maus** wird geöffnet. Öffnen Sie gegebenenfalls den Tab **Tasten**.
6. Setzen Sie bei der Option **Primäre und sekundäre Taste umschalten** ein Häkchen.



7. Tippen Sie auf **OK**.
8. Die linke Maustaste übernimmt nun die Funktionen der rechten und umgekehrt.

Über das Optionsmenü des Desktops

1. Fahren Sie mit dem Mauszeiger auf eine freie Stelle des Desktops.
2. Rufen Sie das Optionsmenü auf, indem Sie die rechte Maustaste klicken.
3. Klicken Sie auf den Menüpunkt **Anpassen**. Das Fenster Anpassung wird geöffnet.
4. Klicken Sie in der linken Spalte auf den Menüpunkt **Mauszeiger ändern**. Das Fenster **Eigenschaften von Maus** wird geöffnet.
5. Öffnen Sie den Tab **Tasten**.
6. Setzen Sie bei der Option **Primäre und sekundäre Taste umschalten** ein Häkchen.
7. Tippen Sie auf **OK**.
8. Die linke Maustaste übernimmt nun die Funktionen der rechten und umgekehrt.

Windows 8 / 8.1

1. Rufen Sie die Taskleiste auf, indem Sie den Mauszeiger in die entsprechende rechte Ecke bewegen.
2. Klicken Sie auf den Menüpunkt **Einstellungen**. Das Einstellungs-Fenster wird geöffnet.
3. Klicken Sie auf den Menüpunkt **PC-Einstellungen ändern**. Das PC-Einstellungs-Fenster wird geöffnet.
4. Klicken Sie auf den Menüpunkt **PC und Geräte**. Das Geräte-Fenster wird geöffnet.
5. Klicken Sie in der linken Spalte auf den Menüpunkt **Maus und Touchpad**.
6. Klicken Sie nun in der rechten Spalte auf das Ausklapp-Menü unter **Primäre Taste auswählen**. Wählen Sie die Option **Rechts** aus.

7. Die linke Maustaste übernimmt nun die Funktionen der rechten und umgekehrt.

Windows 10

1. Rufen Sie das Startmenü auf, indem Sie auf das Windows-Symbol unten links klicken.
2. Klicken Sie auf den Menüpunkt **Einstellungen**. Das Einstellungs-Fenster wird geöffnet.
3. Klicken Sie auf den Menüpunkt **Geräte**. Das Geräte-Fenster wird geöffnet.
4. Klicken Sie in der linken Spalte auf den Menüpunkt **Maus und Touchpad**.
5. Klicken Sie nun in der rechten Spalte auf das Ausklapp-Menü unter **Primäre Taste auswählen**. Wählen Sie die Option **Rechts** aus.
6. Die linke Maustaste übernimmt nun die Funktionen der rechten und umgekehrt.

Scrollen

Ersparen Sie sich das mühsame Klicken auf die Pfeiltasten von Fenstern:

- Scrollen Sie durch den Bildlauf, indem Sie das Scrollrad in die entsprechende Richtung drehen (vorne=oben, hinten=unten).
- Oder drücken Sie auf das Scrollrad. Der Cursor wird nun als schwarzer Doppelpfeil angezeigt. Scrollen Sie nun nach oben oder unten, indem Sie den Cursor bzw. die Maus in die entsprechende Richtung bewegen.

Sicherheitshinweise

- Diese Bedienungsanleitung dient dazu, Sie mit der Funktionsweise dieses Produktes vertraut zu machen. Bewahren Sie diese Anleitung daher gut auf, damit Sie jederzeit darauf zugreifen können.
- Ein Umbauen oder Verändern des Produktes beeinträchtigt die Produktsicherheit. Achtung Verletzungsgefahr!
- Alle Änderungen und Reparaturen an dem Gerät oder Zubehör dürfen nur durch den Hersteller oder von durch ihn ausdrücklich hierfür autorisierte Personen durchgeführt werden.
- Öffnen Sie das Produkt nie eigenmächtig, außer zum Batteriewechsel. Führen Sie Reparaturen nie selbst aus!
- Behandeln Sie das Produkt sorgfältig. Es kann durch Stöße, Schläge oder Fall aus bereits geringer Höhe beschädigt werden.

- Halten Sie das Produkt fern von Feuchtigkeit und extremer Hitze.
- Tauchen Sie das Produkt niemals in Wasser oder andere Flüssigkeiten.
- Fassen Sie die Maus nie mit nassen Händen an. Betreiben Sie die Maus nicht im Freien oder in Räumen mit hoher Luftfeuchtigkeit.
- Bitte verwenden Sie das Produkt nur in seiner bestimmungsgemäßen Art und Weise. Eine anderweitige Verwendung führt eventuell zu Beschädigungen am Produkt oder in der Umgebung des Produktes.
- Überprüfen Sie die Maus vor jeder Inbetriebnahme auf Beschädigungen. Wenn Maus oder USB-Dongle sichtbare Schäden aufweisen, darf die Maus nicht benutzt werden. Verwenden Sie die Maus nicht, wenn sie eine Fehlfunktion hatte oder heruntergefallen ist.
- Technische Änderungen und Irrtümer vorbehalten.

Wichtige Hinweise zur Entsorgung

Dieses Elektrogerät gehört **nicht** in den Hausmüll. Für die fachgerechte Entsorgung wenden Sie sich bitte an die öffentlichen Sammelstellen in Ihrer Gemeinde. Einzelheiten zum Standort einer solchen Sammelstelle und über ggf. vorhandene Mengenbeschränkungen pro Tag/Monat/Jahr entnehmen Sie bitte den Informationen der jeweiligen Gemeinde.

Konformitätserklärung

Hiermit erklärt PEARL.GmbH, dass sich das Produkt PX-2343-675 in Übereinstimmung mit der RoHS-Richtlinie 2011/65/EU, der EMV-Richtlinie 2014/30/EU und der Funkanlagen-Richtlinie 2014/53/EU befindet.

Kurtasz, A.

Qualitätsmanagement
Dipl. Ing. (FH) Andreas Kurtasz

Die ausführliche Konformitätserklärung finden Sie unter www.pearl.de/support. Geben Sie dort im Suchfeld die Artikelnummer PX-2343 ein.

Weitere Infos und FAQs zu GeneralKeys-Produkten finden Sie auf der Internetseite: www.generalkeys.de.

Chère cliente, cher client,

Nous vous remercions d'avoir choisi cette souris optique ergonomique pour gauchers. Afin d'utiliser au mieux votre nouveau produit, veuillez lire attentivement ce mode d'emploi et respecter les consignes et astuces suivantes.

Contenu

- Souris optique ergonomique FM-1700.li
- Dongle USB (rangement sous la souris)
- Mode d'emploi

Accessoires requis (disponibles séparément sur <https://www.pearl.fr>) : 2 piles de type AAA (p. ex. PX1565)

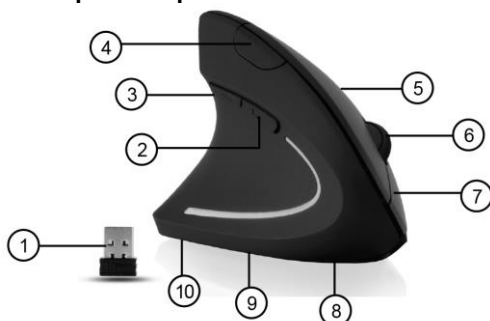
Configuration système requise

Windows XP / Vista / 7 / 8 / 8.1 / 10
Mac OS X

Caractéristiques techniques

Alimentation	2 piles AAA (Micro)
Fréquence sans fil	2408 - 2474 MHz
Puissance d'émission max.	< 10 dBm
Taux d'échantillonnage	800 / 1200 / 1600 dpi
Boutons	5
Molette de défilement	✓
Fonction inversement des touches	✓
Dimensions	120 x 63 x 87 mm
Poids (avec piles)	110 g

Description du produit



- | | | | |
|---|------------|----|------------------------------|
| 1 | Dongle USB | 6 | Molette de défilement |
| 2 | Touche ► | 7 | Clic gauche |
| 3 | Touche ◀ | 8 | Interrupteur Marche/Arrêt |
| 4 | Touche dpi | 9 | Compartiment à piles |
| 5 | Clic droit | 10 | Compartiment pour dongle USB |

Insérer / remplacer les piles

1. Soulevez la souris en faisant en sorte que sa surface inférieure soit ne soit pas orientée vers vous et poussez l'interrupteur Marche/Arrêt vers la gauche (**OFF**).
2. Retournez la souris et ouvrez le compartiment à piles.
3. Le cas échéant, retirez les piles usagées.
4. Insérez 2 nouvelles piles de type AAA (Micro). Respectez les consignes de polarité inscrites dans le compartiment à piles.
5. Refermez le compartiment à piles.

Utilisation



ATTENTION !

Ne regardez pas dans le faisceau lumineux de l'échantillonnage au-dessous de la souris.

1. Soulevez la souris en faisant en sorte que sa surface inférieure soit ne soit pas orientée vers vous et poussez l'interrupteur Marche/Arrêt vers la gauche (**OFF**).
2. Retournez votre souris et sortez le dongle USB hors du compartiment.



3. Branchez le dongle USB à un port USB libre de votre ordinateur.
4. Patientez jusqu'à ce que les pilotes aient été installés.
5. Allumez la souris en la soulevant de manière à ce que sa surface inférieure soit ne soit pas orientée vers vous et poussez l'interrupteur Marche/Arrêt vers la droite (**ON**).
6. Tenez ensuite votre souris verticalement sur une surface lisse ou un tapis de souris.
7. Éteignez la souris en la soulevant de manière à ce que sa surface inférieure soit ne soit pas orientée vers vous et poussez l'interrupteur Marche/Arrêt vers la gauche (**OFF**).

Fonctions des touches

Touche	Fonction
Clic gauche	saisir / marquer
	confirmer / activer / ouvrir
Clic droit	Afficher le menu des options / menu contextuel
Touche ►	Page suivante
Touche ◀	Page précédente
Molette de défilement	Défiler

Clic gauche et droit de la souris



NOTE :

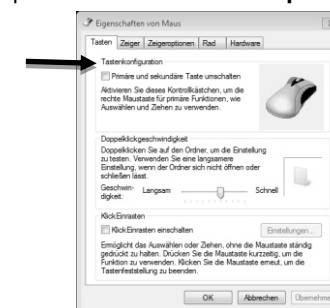
La manière d'inverser le clic droit et le clic gauche de la souris dans les réglages de l'ordinateur dépend de chaque système d'exploitation.

Windows 7

Périphériques et imprimantes

Dans le Panneau de Configuration de l'ordinateur, vous pouvez inverser les fonctions des clics gauche et droit (inverser le bouton principal et secondaire).

1. Ouvrez le menu **Périphériques et imprimantes** de l'ordinateur.
2. Marquez la souris avec le clic gauche de la souris.
3. Ouvrez le menu des options en appuyant sur le clic droit de la souris.
4. Cliquez sur le point de menu **Paramètres de la souris**.
5. La fenêtre **Propriétés de : souris** s'ouvre. Si besoin, ouvrez l'onglet **Boutons**.
6. Cochez l'option **Inverser le bouton principal et secondaire**.



7. Appuyez sur **OK**.
8. Le clic gauche prend alors en charge les fonctionnalités du clic droit et inversement.

Menu des options du bureau

1. Placez votre curseur sur une zone non utilisée de votre bureau.
2. Ouvrez le menu des options en appuyant sur le clic droit de la souris.
3. Cliquez sur le point de menu **Personnaliser**. La fenêtre **Personnalisation** s'affiche.
4. Cliquez sur le point de menu **Modifier les pointeurs de la souris** dans la colonne de gauche. La fenêtre **Propriétés de : souris** s'ouvre.
5. Ouvrez l'onglet **Boutons**.
6. Cochez l'option **Inverser le bouton principal et secondaire**.
7. Appuyez sur **OK**.
8. Le clic gauche prend alors en charge les fonctionnalités du clic droit et inversement.

Windows 8 / 8.1

1. Ouvrez la barre de menu en plaçant votre curseur comme il convient dans le coin droit de votre écran.
2. Cliquez sur le point de menu **Paramètres**. La fenêtre des paramètres s'ouvre.
3. Cliquez sur le point de menu **Modifier les paramètres du PC**. La fenêtre des paramètres de l'ordinateur s'ouvre.
4. Cliquez sur le point de menu **PC et périphériques**. La fenêtre des périphériques s'ouvre.
5. Cliquez sur le point de menu **Souris et pavé tactile** dans la colonne de gauche.
6. Dans la colonne de droite, cliquez sur le menu déroulant sous **Choisir le bouton principal**. Sélectionnez l'option **Droit**.
7. Le clic gauche prend alors en charge les fonctionnalités du clic droit et inversement.

Windows 10

1. Ouvrez le menu Démarrer en cliquant sur le symbole Windows en bas à gauche.
2. Cliquez sur le point de menu **Paramètres**. La fenêtre des paramètres s'ouvre.
3. Cliquez sur le point de menu **Périphériques**. La fenêtre des périphériques s'ouvre.
4. Cliquez sur le point de menu **Souris et pavé tactile** dans la colonne de gauche.
5. Dans la colonne de droite, cliquez sur le menu déroulant sous **Choisir le bouton principal**. Sélectionnez l'option **Droit**.
6. Le clic gauche prend alors en charge les fonctionnalités du clic droit et inversement.

Défiler

Plus besoin de cliquer à répétition sur les flèches en bas de votre écran :

- Tournez simplement la molette dans la bonne direction pour faire défiler les images (vers l'avant = haut, vers l'arrière = bas).
- Vous pouvez également appuyer sur la molette de défilement. Le curseur devient alors une flèche double noire. Défilez vers le haut ou vers le bas en bougeant le curseur ou la souris dans la direction correspondante.

Consignes de sécurité

- Ce mode d'emploi vous permet de vous familiariser avec le fonctionnement du produit. Conservez précieusement ce mode d'emploi afin de pouvoir le consulter en cas de besoin.
- Pour connaître les conditions de garantie, veuillez contacter votre revendeur. Veuillez également tenir compte des conditions générales de vente !
- Veillez à utiliser le produit uniquement comme indiqué dans la notice. Une mauvaise utilisation peut endommager le produit ou son environnement.
- Le démontage ou la modification du produit affecte sa sécurité. Attention : risque de blessures !
- Toute modification ou réparation de l'appareil ou de ses accessoires doit être effectuée exclusivement par le fabricant ou par un spécialiste dûment autorisé.
- N'ouvrez pas le produit vous-même sauf pour changer les piles. Ne tentez jamais de réparer vous-même le produit !
- Manipulez le produit avec précaution. Un coup, un choc, ou une chute, même de faible hauteur, peut l'endommager.
- N'exposez pas le produit à l'humidité ni à une chaleur extrême.
- Ne plongez jamais le produit dans l'eau ni dans aucun autre liquide.
- Ne touchez jamais la souris avec les mains mouillées. N'utilisez pas l'appareil en extérieur ou dans des pièces avec une humidité élevée.
- Veillez à utiliser le produit uniquement comme indiqué dans la notice. Une mauvaise utilisation peut endommager le produit ou son environnement.
- Vérifiez le bon état de l'appareil avant chaque utilisation. Si la souris ou le dongle USB présente des dommages visibles, il ne doit pas être utilisé. N'utilisez pas la souris si elle est tombée ou si elle présente un dysfonctionnement.
- Conservez le produit hors de la portée et de la vue des enfants !

- Aucune garantie ne pourra être appliquée en cas de mauvaise utilisation.
- Le fabricant décline toute responsabilité en cas de dégâts matériels ou dommages (physiques ou moraux) dus à une mauvaise utilisation et/ou au non-respect des consignes de sécurité.
- Sous réserve de modification et d'erreur !

Consignes importantes pour le traitement des déchets

Cet appareil électronique ne doit PAS être jeté dans la poubelle de déchets ménagers. Pour l'enlèvement approprié des déchets, veuillez vous adresser aux points de ramassage publics de votre municipalité.

Les détails concernant l'emplacement d'un tel point de ramassage et des éventuelles restrictions de quantité existantes par jour/mois/année, ainsi que sur des frais éventuels de collecte, sont disponibles dans votre municipalité.

Déclaration de conformité

La société PEARL.GmbH déclare ce produit PX-2343 conforme aux directives actuelles suivantes du Parlement Européen : 2011/65/UE, relative à la limitation de l'utilisation de certaines substances dangereuses dans les équipements électriques et électroniques, 2014/30/UE, concernant la compatibilité électromagnétique, et 2014/53/UE, concernant la mise à disposition sur le marché d'équipements radioélectriques.

Andreas Kurtasz

Service Qualité
Dipl. Ing. (FH) Andreas Kurtasz

La déclaration de conformité complète du produit est disponible en téléchargement à l'adresse <https://www.pearl.fr/support/notices> ou sur simple demande par courriel à qualite@pearl.fr.