

Sehr geehrte Kundin, sehr geehrter Kunde,

vielen Dank für den Kauf dieser versenkbaren 3-fach-Tisch-Steckdosenleiste. Schaffen Sie an Ihrem Arbeitsplatz elegant und platzsparend drei Steckplätze für Ihre Elektrogeräte und laden Sie 2 Ihrer USB-Geräte - ganz ohne Kabelsalat. Bitte lesen Sie diese Bedienungsanleitung aufmerksam durch und beachten Sie die aufgeführten Hinweise und Tipps, damit Sie 3-fach-Tisch-Steckdosenleiste optimal einsetzen können.

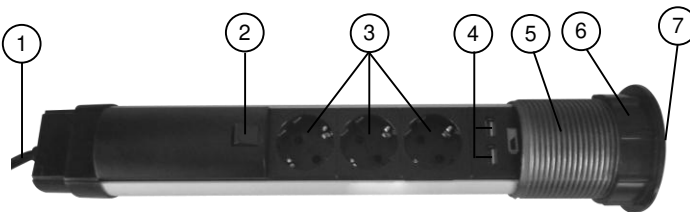
Lieferumfang

- Steckdosenleiste
- Bedienungsanleitung

Technische Daten

Stromversorgung	230 Volt / 50 Hz
Max. Stromlast	3.680 Watt
Steckdosen	3x 16 A
USB-Ladeports	2x 5 Volt / 2,1 A, gesamt max. 2,1 A / 10,5 Watt
Ø Bohrung	76 mm
Anschluss-Kabellänge	1,5 m
Material	Aluminium, Kunststoff
Maße (Ø x L)	9 x 43 cm
Gewicht	770 g

Produktdetails



1. Anschlusskabel
2. Feststell-Taste
3. Steckdosen
4. USB-Ladeports

5. Führung
6. Klemmring
7. Blende

Montage und Verwendung

1. Sägen Sie mit einer Lochsäge an der gewünschten Stelle der Tischplatte ein Loch mit 76 mm Durchmesser.



HINWEIS:

Falls Sie keine Lochsäge zur Verfügung haben, können Sie den Umriss der Steckdosenleiste auf die Tischplatte übertragen und das Loch mit einer Stichsäge entlang der Markierung aussägen (Abbildung 1-3).



Abb. 1

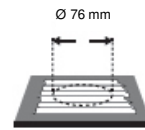


Abb. 2



Abb. 3

2. Schrauben Sie den Klemmring von der Steckdosenleiste, indem Sie ihn im Uhrzeigersinn aufdrehen.
3. Ziehen Sie den Klemmring komplett über Steckdose und Anschlusskabel ab.
4. Stecken Sie die Steckdosenleiste von oben durch das vorbereitete Loch und drehen Sie sie in die gewünschte Position.
5. Setzen Sie den Klemmring wieder drauf und schrauben Sie ihn von unten auf die Steckdosenleiste, bis sie fest an der Tischplatte sitzt (Abbildung 4).

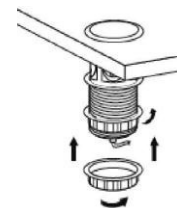


Abb. 4

6. Verbinden Sie die Steckdosenleiste mit einer geeigneten Stromquelle.
7. Lassen Sie die Zugblende der Steckdosenleiste herausgleiten, indem Sie kurz mittig auf die Blende drücken.
8. Ziehen Sie Steckdosenleiste bis zur Feststell-Taste heraus und lassen Sie die Säule einrasten.

9. Schließen Sie nun bis zu 3 Elektrogeräte und 2 USB-Mobilgeräte an.
10. Um die Steckdosenleiste einzufahren, drücken Sie die Feststell-Taste, bis die Säule ausrastet und sie in der Führung wieder nach unten in den Tisch fahren kann.

Sicherheitshinweise

- Diese Bedienungsanleitung dient dazu, Sie mit der Funktionsweise dieses Produktes vertraut zu machen. Bewahren Sie diese Anleitung daher gut auf, damit Sie jederzeit darauf zugreifen können.
- Die Gebrauchsanweisung aufmerksam lesen. Sie enthält wichtige Hinweise für den Gebrauch, die Sicherheit und die Wartung des Gerätes. Sie soll sorgfältig aufbewahrt und gegebenenfalls an Nachbenutzer weitergegeben werden.
- Das Gerät darf nur für den vorgesehenen Zweck, gemäß dieser Gebrauchsanweisung, verwendet werden.
- Das Gerät ist ausschließlich für den Haushaltsgebrauch oder ähnliche Verwendungszwecke bestimmt. Es darf nicht für gewerbliche Zwecke verwendet werden!
- Beim Gebrauch die Sicherheitshinweise beachten.
- Ein Umbauen oder Verändern des Produktes beeinträchtigt die Produktsicherheit. Achtung Verletzungsgefahr!
- Öffnen Sie das Produkt niemals eigenmächtig. Führen Sie Reparaturen nie selbst aus!
- Behandeln Sie das Produkt sorgfältig. Es kann durch Stöße, Schläge oder Fall aus bereits geringer Höhe beschädigt werden.
- Halten Sie das Produkt fern von Feuchtigkeit und extremer Hitze.
- Fassen Sie den Stecker nie mit nassen Händen an. Betreiben Sie das Gerät nicht im Freien oder in Räumen mit hoher Luftfeuchtigkeit.
- Wenn die Netzanschlussleitung dieses Gerätes beschädigt wird, muss sie durch den Hersteller oder seinen Kundendienst oder eine ähnlich qualifizierte Person ersetzt werden, um Gefährdungen zu vermeiden.
- Ziehen Sie den Netzstecker des Gerätes nach jedem Gebrauch, bei Störungen während des Betriebes und vor jeder Reinigung des Gerätes.
- Wenn Sie den Stecker aus der Steckdose herausziehen wollen, ziehen Sie immer direkt am Stecker. Ziehen Sie niemals am Kabel, es könnte beschädigt werden. Transportieren Sie das Gerät zudem niemals am Kabel.

- Überprüfen Sie das Gerät vor jeder Inbetriebnahme auf Beschädigungen. Wenn das Gerät, das Kabel oder der Stecker sichtbare Schäden aufweisen, darf das Gerät nicht benutzt werden. Verwenden Sie das Gerät nicht, wenn es eine Fehlfunktion hatte oder heruntergefallen ist.
- Achten Sie darauf, dass das Stromkabel nicht geknickt, eingeklemmt, überfahren wird oder mit Hitzequellen oder scharfen Kanten in Berührung kommt. Es darf außerdem nicht zur Stolperfalle werden.
- Benutzen Sie nach Möglichkeit keine Verlängerungskabel. Falls dies unumgänglich ist, benutzen Sie nur GS-geprüfte, spritzwassergeschützte, einfache Verlängerungskabel (keine Mehrfachsteckdosen), die für die Leistungsaufnahme des Geräts ausgelegt sind.
- Tauchen Sie das Gerät niemals in Wasser oder andere Flüssigkeiten und halten Sie es von Regen und Nässe fern.
- Stellen Sie vor dem Anschließen an die Stromversorgung sicher, dass die auf dem Typenschild angegebene elektrische Spannung mit der Spannung Ihrer Steckdose übereinstimmt. Benutzen Sie nur Steckdosen mit Schutzkontakt.
- Der Hersteller übernimmt keine Verantwortung bei falschem Gebrauch, der durch Nichtbeachtung der Gebrauchsanleitung zustande kommt.
- Alle Änderungen und Reparaturen an dem Gerät oder Zubehör dürfen nur durch den Hersteller oder von durch ihn ausdrücklich hierfür autorisierte Personen durchgeführt werden.
- Achten Sie darauf, dass das Produkt an einer Steckdose betrieben wird die leicht zugänglich ist, damit Sie das Gerät im Notfall schnell vom Netz trennen können. Technische Änderungen und Irrtümer vorbehalten!
- Technische Änderungen und Irrtümer vorbehalten!

Wichtige Hinweise zur Entsorgung

Dieses Elektrogerät gehört **nicht** in den Hausmüll. Für die fachgerechte Entsorgung wenden Sie sich bitte an die öffentlichen Sammelstellen in Ihrer Gemeinde. Einzelheiten zum Standort einer solchen Sammelstelle und über ggf. vorhandene Mengenbeschränkungen pro Tag/Monat/Jahr entnehmen Sie bitte den Informationen der jeweiligen Gemeinde.

Konformitätserklärung

Hiermit erklärt PEARL.GmbH, dass sich das Produkt PX-2411-675 in Übereinstimmung mit der RoHS-Richtlinie 2011/65/EU, der Niederspannungsrichtlinie 2014/35/EU und der EMV-Richtlinie 2014/30/EU befindet.



Qualitätsmanagement
Dipl. Ing. (FH) Andreas Kurtasz

Die ausführliche Konformitätserklärung finden Sie unter www.pearl.de/support. Geben Sie dort im Suchfeld die Artikelnummer PX-2411 ein.

Informationen und Antworten auf häufige Fragen (FAQs) zu vielen unserer Produkte sowie ggfs. aktualisierte Handbücher finden Sie auf der Internetseite:

www.revolt-power.de

Geben Sie dort im Suchfeld die Artikelnummer oder den Artikelnamen ein.

Chère cliente, cher client,

Nous vous remercions pour le choix de ce bloc multiprise encastrable. Ajoutez 3 prises de courant et 2 ports de chargement sur votre bureau ou plan de travail. Ainsi vous gagnez de la place et vous évitez les câbles emmêlés. Afin d'utiliser au mieux votre nouveau produit, veuillez lire attentivement ce mode d'emploi et respecter les consignes et astuces suivantes.

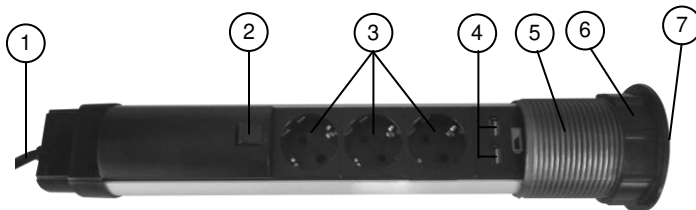
Contenu

- Bloc multiprise
- Mode d'emploi

Caractéristiques techniques

Alimentation	230 V / 50 Hz
Charge électrique maximale	3680 W
Prises	3 x 16 A
Port de chargement USB	5 V / 2,1 A, total max. 2,1 A / 10,5 W
Ø trou à percer	76 mm
Longueur du câble de raccordement	1,5 m
Composition	Aluminium, plastique
Dimensions (Ø x L)	9 x 43 cm
Poids	770 g

Description du produit



- 1 Câble de connexion
- 2 Touche de verrouillage
- 3 Prises
- 4 Port de chargement USB

- 5 Guide
- 6 Anneau de serrage
- 7 Cache

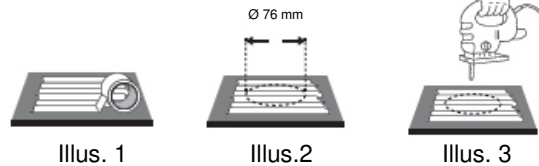
Montage et utilisation

1. À l'aide d'une scie cloche, percez un trou de 76 mm de diamètre dans le plan de travail, à l'endroit où vous souhaitez installer le bloc multiprise.

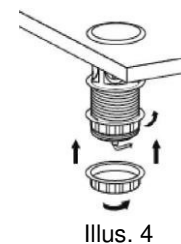


NOTE :

Si vous ne disposez pas d'une scie cloche, vous pouvez reporter le contour du bloc multiprise sur le plan de travail et scier le long des contours du trou à l'aide d'une scie sauteuse (voir illustrations 1-3).



2. Vissez la bague de verrouillage du bloc multiprise en la tournant dans le sens des aiguilles d'une montre.
3. Retirez l'anneau de serrage en le faisant glisser au-dessus des prises et du câble de connexion.
4. Insérez le bloc multiprise dans le trou par le haut et faites-le tourner pour l'orienter comme vous le souhaitez.
5. Vissez l'anneau de serrage au bloc multiprise par le dessous, jusqu'à ce que celui-ci soit fixé solidement au plan de travail (illustration 4).



6. Branchez le bloc multiprise à une source d'alimentation électrique appropriée.
7. Retirez le cache du bloc multiprise en exerçant une brève pression sur le milieu du cache.
8. Tirez le bloc multiprise vers le haut jusqu'au bouton de blocage, et laissez la colonne s'enclencher.

9. Vous pouvez maintenant brancher jusqu'à 3 appareils électroniques et 2 appareils mobiles USB.
10. Pour faire rentrer le bloc multiprise dans le plan de travail, appuyez sur le bouton de blocage jusqu'à ce que la colonne soit débloquée, puis faites-la glisser vers le bas.

Consignes de sécurité

- Ce mode d'emploi vous permet de vous familiariser avec le fonctionnement du produit. Conservez précieusement ce mode d'emploi afin de pouvoir le consulter en cas de besoin.
- Pour connaître les conditions de garantie, veuillez contacter votre revendeur. Veuillez également tenir compte des conditions générales de vente !
- Veillez à utiliser le produit uniquement comme indiqué dans la notice. Une mauvaise utilisation peut endommager le produit ou son environnement.
- Lisez attentivement ce mode d'emploi. Il comporte des informations importantes concernant l'utilisation, la sécurité et l'entretien de l'appareil. Il doit être conservé précieusement et transmis avec le produit à un tiers.
- N'utilisez pas l'appareil à d'autres fins que celles pour lesquelles il est conçu.
- Cet appareil est conçu pour un usage domestique ou similaire uniquement. Cet appareil ne convient pas pour un usage industriel.
- Respectez les consignes de sécurité lors de l'utilisation.
- Le démontage ou la modification du produit affecte sa sécurité. Attention : risque de blessures !
- N'ouvrez jamais le produit, sous peine de perdre toute garantie. Ne tentez jamais de réparer vous-même le produit !
- Manipulez le produit avec précaution. Un coup, un choc, ou une chute, même de faible hauteur, peut l'endommager.
- N'exposez le produit ni à l'humidité ni à une chaleur extrême.
- Ne saisissez jamais la fiche d'alimentation avec des mains mouillées. N'utilisez pas l'appareil en extérieur ou dans des pièces avec une humidité élevée.
- Si le câble d'alimentation de votre appareil est endommagé, vous devez le faire remplacer par un professionnel agréé, afin d'éviter tout risque pour votre sécurité.
- Débranchez l'appareil après chaque utilisation, en cas de dysfonctionnement pendant l'utilisation, et avant chaque nettoyage de l'appareil.
- Lorsque vous débranchez la fiche de la prise murale, tirez toujours directement sur le connecteur. Ne tirez jamais sur le

câble, il pourrait être endommagé. Ne transportez jamais l'appareil en le tenant par le câble.

- Vérifiez le bon état de l'appareil avant chaque utilisation. Si l'appareil, le câble ou le connecteur présente des dommages visibles, l'appareil ne doit pas être utilisé. N'utilisez pas l'appareil s'il est tombé ou s'il présente un dysfonctionnement.
- Veillez à ne pas plier, écraser, pincer le câble d'alimentation, ni à l'exposer à des sources de chaleur ou des objets pointus ou tranchants. Évitez de laisser l'appareil devenir un obstacle sur lequel quelqu'un risquerait de trébucher.
- Si possible, n'utilisez pas de câble de rallonge. Si cela s'avère inévitable, veillez à n'utiliser que des câbles de rallonge simples (pas de multiprise), correspondant aux normes de sécurité en vigueur, protégés contre les projections d'eau et conçus avec des caractéristiques appropriées à l'appareil.
- Ne plongez jamais le produit dans l'eau ni dans aucun autre liquide, et maintenez-le à l'écart de la pluie et de l'humidité.
- Avant de le brancher à l'alimentation, assurez-vous que l'indication de tension électrique inscrite sur l'appareil correspond bien à celle délivrée par votre prise murale. Utilisez uniquement des prises murales reliées à la terre.
- Le fabricant n'est pas responsable en cas de mauvaise utilisation due au non-respect du mode d'emploi.
- Toute modification ou réparation de l'appareil ou de ses accessoires doit être effectuée exclusivement par le fabricant ou par un spécialiste dûment autorisé.
- La prise de courant à laquelle est branché l'appareil doit toujours être facilement accessible, pour que l'appareil puisse être rapidement débranché en cas d'urgence. Sous réserve de modification et d'erreur !
- Conservez le produit hors de la portée des enfants !
- Surveillez les enfants pour vous assurer qu'ils ne jouent pas avec l'appareil.
- Cet appareil n'est pas conçu pour être utilisé par des personnes (y compris les enfants) dont les capacités physiques, sensorielles ou mentales sont réduites, ou des personnes dénuées d'expérience ou de connaissance, sauf si elles ont pu bénéficier, par l'intermédiaire d'une personne responsable de leur sécurité, d'une surveillance ou d'instructions préalables concernant l'utilisation de l'appareil.
- Si le câble d'alimentation est endommagé, il doit être remplacé par le fabricant, son service après-vente ou des personnes de qualification similaire afin d'éviter tout danger.

N'utilisez pas l'appareil tant que la réparation n'a pas été effectuée.

- Aucune garantie ne pourra être appliquée en cas de mauvaise utilisation.
- Le fabricant décline toute responsabilité en cas de dégâts matériels ou dommages (physiques ou moraux) dus à une mauvaise utilisation et/ou au non-respect des consignes de sécurité.
- Sous réserve de modification et d'erreur !

Consignes importantes pour le traitement des déchets

Cet appareil électronique ne doit **PAS** être jeté dans la poubelle de déchets ménagers. Pour l'enlèvement approprié des déchets, veuillez vous adresser aux points de ramassage publics de votre municipalité.

Les détails concernant l'emplacement d'un tel point de ramassage et des éventuelles restrictions de quantité existantes par jour/mois/année, ainsi que sur des frais éventuels de collecte, sont disponibles dans votre municipalité.

Déclaration de conformité

La société PEARL déclare ce produit, PX-2411, conforme aux directives actuelles suivantes du Parlement Européen : 2011/65/UE, 2014/35/UE et 2014/30/UE.

Kurtasz, A.

Service Qualité
Dipl. Ing. (FH) Andreas Kurtasz

La déclaration de conformité complète du produit est disponible en téléchargement à l'adresse <https://www.pearl.fr/support/notices> ou sur simple demande par courriel à qualite@pearl.fr.