

Sehr geehrte Kundin, sehr geehrter Kunde,

vielen Dank für den Kauf dieser 3-fachen Einbau-Tischsteckdose.

Bitte lesen Sie diese Bedienungsanleitung und befolgen Sie die aufgeführten Hinweise und Tipps, damit Sie Ihre neue Einbau-Tischsteckdose optimal einsetzen können.

Lieferumfang

- Einbau-Tischsteckdose
- 2 x Befestigungsklammern
- Bedienungsanleitung

Produktvarianten

- PX-2494: Versenkbare 3-fach-Einbau-Tischsteckdose, schwarz
- PX-2495: Versenkbare 3-fach-Einbau-Tischsteckdose, silber

Technische Daten

Stromversorgung Steckdosen	230 V / 16 A, 3.680 W	
Stromversorgung USB (PD)	5 V bis 3 A / 15 Watt, 9 V bis 2 A / 18 Watt und 12 V bis 1,5 A / 18 Watt	
Effizienz im Betrieb	81,9 %	
Effizienz im Leerlauf (10%)	79,4 %	
Energieverbrauch im Standby	0,07 W	
Farbe Metall-Abdeckung	PX-2494	schwarz
	PX-2495	silber
Schutzart	IP20	
Maße	272 x 97 x 91 mm	
Gewicht	892 g	

Produktdetails



1. USB-A-Anschluss
2. USB-C-Anschluss
3. Schutzkontakt-Steckdosen
4. Anschlusskabel

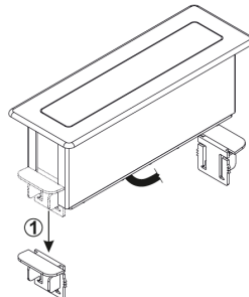
Installation und Verwendung



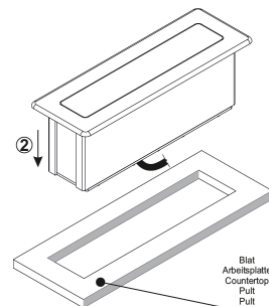
ACHTUNG!

Die Installation und der Anschluss der Stromversorgung sollten nur von einer Person mit entsprechender Qualifikation und Leistung aufgrund der Gefahr eines Stromschlags durchgeführt werden.

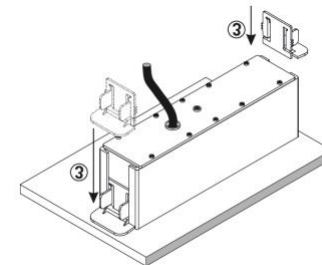
1. Bohren Sie eine rechteckige Aussparung von 245 x 58 cm an die gewünschte Stelle Ihrer Arbeitsplatte.
2. Entfernen Sie die vorinstallierten Befestigungsklammern, in dem Sie beide Haken an der Seite eindrücken. Ziehen Sie dann die Schiene nach unten ab.



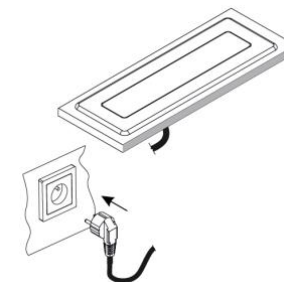
3. Setzen Sie die Steckdosenleiste passend in die Aussparung ein.



4. Setzen Sie die Gegenhalterung von unten auf die Haltungsschienen der Steckdosenleiste ein, bis sie festen Kontakt mit der Tischplatte haben. Dadurch wird verhindert, dass sie mit der Steckdosenleiste aus Versehen den Stecker aus der Aussparung herausziehen.



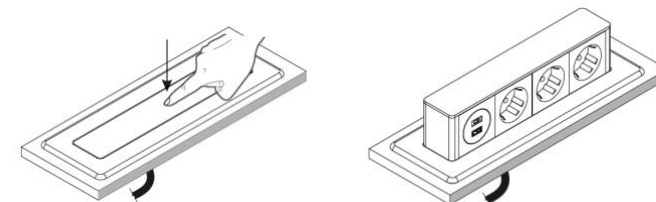
5. Verbinden Sie den Netzstecker mit einer Stromquelle (Steckdose).



HINWEIS:

Das Kabel darf nicht gespannt werden, da sich Ihre Tisch-Steckdose sonst nicht öffnen kann.

6. Indem Sie auf den vorderen Rand der Abdeckung tippen, öffnet sich diese und Sie können bis zu drei Netzstecker in die Tisch-Einbausteckdose einstecken.



7. Wenn Sie gerade keine Geräte an die Steckdose anschließen möchten, schließen Sie die Abdeckung, indem Sie sie nach unten drücken, bis sie hörbar einrastet.



HINWEIS:

Achten Sie beim Öffnen oder Schließen der Abdeckung darauf, dass diese rechts und links richtig einrastet. Drücken Sie die Abdeckung am besten immer in der Mitte, um sie zu öffnen oder zu schließen.

Sicherheitshinweise

- Diese Bedienungsanleitung dient dazu, Sie mit der Funktionsweise dieses Produktes vertraut zu machen. Bewahren Sie diese Anleitung daher gut auf, damit Sie jederzeit darauf zugreifen können. Geben Sie sie an Nachbenutzer weiter.
- Bitte beachten Sie beim Gebrauch die Sicherheitshinweise.
- Ein Umbauen oder Verändern des Produktes beeinträchtigt die Produktsicherheit. Achtung Verletzungsgefahr!
- Alle Änderungen und Reparaturen an dem Gerät oder Zubehör dürfen nur durch den Hersteller oder von durch ihn ausdrücklich hierfür autorisierte Personen durchgeführt werden.
- Überprüfen Sie das Produkt sowie Zubehör vor der Inbetriebnahme auf Beschädigungen. Verwenden Sie das Gerät nicht, wenn es sichtbare Schäden aufweist.
- Achten Sie darauf, dass das Produkt an einer Steckdose betrieben wird, die leicht zugänglich ist, damit Sie das Gerät im Notfall schnell vom Netz trennen können.
- Betreiben Sie das Produkt nur an haushaltsüblichen Steckdosen. Prüfen Sie, ob die auf dem Typenschild angegebene Netzspannung mit der Ihres Stromnetzes übereinstimmt.
- Quetschen Sie die Anschlussleitung nicht und ziehen Sie sie nicht über scharfe Kanten oder heiße Oberflächen.
- Verwenden Sie die Anschlussleitung nicht zum Tragen.
- Wenn die Netzanschlussleitung des Produktes beschädigt wird, muss sie durch den Hersteller, seinen Kundendienst oder eine ähnlich qualifizierte Person ersetzt werden, um Gefährdungen zu vermeiden.
- Ziehen Sie nach jedem Gebrauch, bei Störungen während des Betriebes und vor jeder Reinigung des Produktes den Netzstecker.

- Ziehen Sie den Stecker nie am Netzkabel oder mit nassen Händen aus der Steckdose.
- Das Produkt ist ausschließlich für den Haushaltsgebrauch oder ähnliche Verwendungszwecke bestimmt. Es darf nicht für gewerbliche Zwecke verwendet werden!
- Das Produkt ist nur für die Verwendung in Innenräumen geeignet.
- Achten Sie darauf, dass das Produkt beim Betrieb eine gute Standfestigkeit besitzt und nicht über das Netzkabel gestolpert werden kann.
- Benutzen Sie das Produkt niemals nach einer Fehlfunktion, z.B. wenn es ins Wasser oder heruntergefallen ist oder auf andere Weise beschädigt wurde. Der Hersteller übernimmt keine Verantwortung bei falschem Gebrauch, der durch Nichtbeachtung der Gebrauchsanleitung zustande kommt.
- Öffnen Sie das Produkt nie eigenmächtig. Führen Sie Reparaturen nie selbst aus!
- Behandeln Sie das Produkt sorgfältig. Es kann durch Stöße, Schläge oder Fall aus bereits geringer Höhe beschädigt werden.
- Halten Sie das Produkt fern von Feuchtigkeit und extremer Hitze.
- Tauchen Sie das Produkt niemals in Wasser oder andere Flüssigkeiten.
- Technische Änderungen und Irrtümer vorbehalten.

Wichtige Hinweise zur Entsorgung

Dieses Elektrogerät gehört **nicht** in den Hausmüll. Für die fachgerechte Entsorgung wenden Sie sich bitte an die öffentlichen Sammelstellen in Ihrer Gemeinde. Einzelheiten zum Standort einer solchen Sammelstelle und über ggf. vorhandene Mengenbeschränkungen pro Tag/Monat/Jahr entnehmen Sie bitte den Informationen der jeweiligen Gemeinde.

Konformitätserklärung

Hiermit erklärt PEARL.GmbH, dass sich die Produkte PX-2494 und PX-2495 in Übereinstimmung mit der RoHS-Richtlinie 2011/65/EU, der EMV-Richtlinie 2014/30/EU, der Niederspannungsrichtlinie 2014/35/EU und der Ökodesignrichtlinie 2009/125/EG befinden.

Kurtasz, A.

Qualitätsmanagement
Dipl. Ing. (FH) Andreas Kurtasz

Die ausführliche Konformitätserklärung finden Sie unter www.pearl.de/support. Geben Sie dort im Suchfeld die Artikelnummer PX-2494 bzw. PX-2495 ein.

Informationen und Antworten auf häufige Fragen (FAQs) zu vielen unserer Produkte sowie ggfs. aktualisierte Handbücher finden Sie auf der Internetseite:
www.revolt-power.de
Geben Sie dort im Suchfeld die Artikelnummer oder den Artikelnamen ein.



Chère cliente, cher client,

Nous vous remercions d'avoir choisi cette multiprise. Afin d'utiliser au mieux votre nouveau produit, veuillez lire attentivement ce mode d'emploi et respecter les consignes et astuces suivantes.

Contenu

- Multiprise de bureau encastrable
- 2 pinces de fixation
- Mode d'emploi

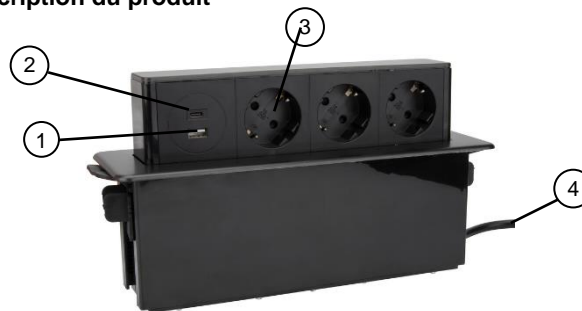
Variantes du produit

- PX2494 : Multiprise encastrable pour bureau, coloris noir
- PX2495 : Multiprise encastrable pour bureau, coloris argent

Caractéristiques techniques

Alimentation prise	230 V / 16 A, 3680 W	
Alimentation Power Delivery	5 V jusqu'à 3 A / 15 W, 9 V jusqu'à 2 A / 18 W, 12 V jusqu'à 1,5 A / 18 W	
Efficacité en fonctionnement	81,9 %	
Efficacité à vide (10 %)	79,4 %	
Consommation en veille	0,07 W	
Couleur du cache métallique	PX2494	Noir
	PX2495	Argenté
Indice de protection	IP20	
Dimensions	272 x 97 x 91 mm	
Poids	892 g	

Description du produit



1. Port USB-A
2. Port USB-C
3. Prise murale avec prise de terre
4. Câble de connexion

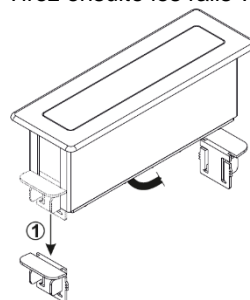
Installation et utilisation



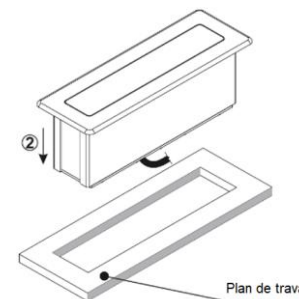
ATTENTION !

L'installation et le branchement à l'alimentation électrique ne doivent être effectués que par une personne qualifiée. Risque de choc électrique.

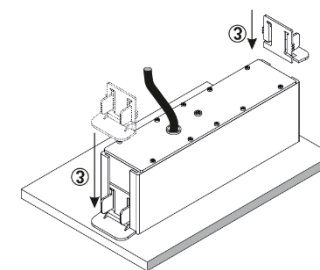
1. Percez une ouverture rectangulaire de 245 x 58 cm sur votre plan de travail ou votre bureau.
2. Retirez les pinces de fixation en appuyant sur les deux crochets latéraux. Tirez ensuite les rails vers le bas.



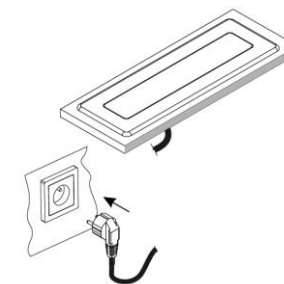
3. Insérez la multiprise dans l'ouverture.



4. Insérez le support de la multiprise sur les rails par en dessous. Faites-le glisser jusqu'à ce qu'il soit bien en contact avec la table. Vous évitez ainsi de sortir la multiprise de son logement lorsque vous tirez sur une fiche.



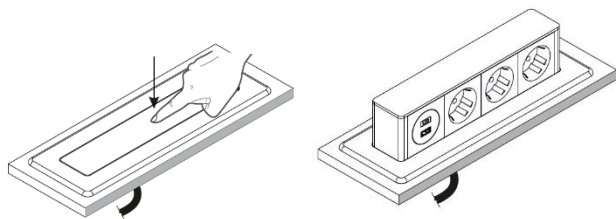
5. Branchez la fiche d'alimentation à une prise.



NOTE :

Ne mettez pas le câble sous tension, sinon vous ne pourrez pas ouvrir la prise.

6. Appuyez sur le bord avant du cache. Celui-ci s'ouvre. Vous pouvez brancher jusqu'à trois fiches sur la multiprise.



7. Si vous ne voulez brancher aucun appareil sur la multiprise, fermez le cache en appuyant dessus jusqu'à ce que vous entendiez un déclic.



NOTE :

Lorsque vous refermez le cache, assurez-vous de l'enclencher à droite et à gauche. Il est préférable de toujours appuyer au milieu du cache pour l'ouvrir ou le fermer.

Consignes de sécurité

- Ce mode d'emploi vous permet de vous familiariser avec le fonctionnement du produit. Conservez précieusement ce mode d'emploi afin de pouvoir le consulter en cas de besoin. Transmettez-le avec le produit à l'utilisateur suivant le cas échéant.
- Pour connaître les conditions de garantie, veuillez contacter votre revendeur. Veuillez également tenir compte des conditions générales de vente !
- Veuillez à utiliser le produit uniquement comme indiqué dans la notice. Une mauvaise utilisation peut endommager le produit ou son environnement.
- Respectez les consignes de sécurité pendant l'utilisation.
- Le démontage ou la modification du produit affecte sa sécurité. Attention : risque de blessures !
- Toute modification ou réparation de l'appareil ou de ses accessoires doit être effectuée exclusivement par le fabricant ou par un spécialiste dûment autorisé.
- Avant chaque utilisation, vérifiez que l'appareil et ses accessoires ne sont pas endommagés. N'utilisez pas l'appareil s'il présente des traces visibles d'endommagement.
- Veuillez à ce que le produit soit alimenté par une prise facilement accessible afin de pouvoir débrancher l'appareil rapidement en cas d'urgence.
- N'utilisez le produit qu'avec une prise secteur domestique. Vérifiez que la tension secteur indiquée sur la plaque

signalétique correspond à celle de votre alimentation secteur.

- Veillez à ne pas pincer le câble d'alimentation, ne le faites pas passer sur des bords tranchants ou sur des surfaces chaudes.
- N'utilisez pas le câble pour transporter l'appareil.
- Conservez le produit hors de la portée et de la vue des enfants.
- Cet appareil n'est pas conçu pour être utilisé par des personnes (y compris les enfants) dont les capacités physiques, sensorielles ou mentales sont réduites, ou des personnes dénuées d'expérience ou de connaissance, sauf si elles ont pu bénéficier, par l'intermédiaire d'une personne responsable de leur sécurité, d'une surveillance ou d'instructions préalables concernant l'utilisation de l'appareil.
- Si le câble d'alimentation est endommagé, il doit être remplacé par le fabricant, son service après-vente ou des personnes de qualification similaire afin d'éviter tout danger. N'utilisez pas l'appareil tant que la réparation n'a pas été effectuée.
- Débranchez la fiche d'alimentation après chaque utilisation, en cas de dysfonctionnement pendant le fonctionnement et avant chaque nettoyage.
- Ne débranchez jamais la fiche avec des mains mouillées ou en tirant sur le câble.
- Cet appareil est conçu pour un usage domestique ou autre usage similaire uniquement. Il ne doit pas être employé à des fins publicitaires.
- Ce produit est destiné à une utilisation en intérieur uniquement.
- Veillez à ce que l'appareil soit placé de façon stable lors de l'utilisation et que le câble ne constitue un obstacle sur lequel on pourrait trébucher.
- N'utilisez pas le produit après un dysfonctionnement, par exemple s'il est tombé dans l'eau ou s'il a été endommagé.
- N'ouvrez pas le produit. Ne tentez jamais de réparer vous-même le produit !
- Manipulez le produit avec précaution. Un coup, un choc, ou une chute, même de faible hauteur, peut l'endommager.
- N'exposez pas le produit à l'humidité ni à une chaleur extrême.
- Ne plongez jamais l'appareil dans l'eau ni dans aucun autre liquide.
- Aucune garantie ne pourra être appliquée en cas de mauvaise utilisation.

- Le fabricant décline toute responsabilité en cas de dégâts matériels ou dommages (physiques ou moraux) dus à une mauvaise utilisation et/ou au non-respect des consignes de sécurité.
- Sous réserve de modification et d'erreur !

Consignes importantes pour le traitement des déchets

Cet appareil électronique ne doit **PAS** être jeté dans la poubelle de déchets ménagers. Pour l'enlèvement approprié des déchets, veuillez vous adresser aux points de ramassage publics de votre municipalité.

Les détails concernant l'emplacement d'un tel point de ramassage et des éventuelles restrictions de quantité existantes par jour/mois/année, ainsi que sur des frais éventuels de collecte, sont disponibles dans votre municipalité.

Déclaration de conformité

La société PEARL.GmbH déclare ces produits PX-2494 et PX-2495 conforme aux directives actuelles suivantes du Parlement Européen : 2009/125/CE (du Parlement européen et du Conseil), établissant un cadre pour la fixation d'exigences en matière d'écoconception applicables aux produits liés à l'énergie, 2011/65/UE, relative à la limitation de l'utilisation de certaines substances dangereuses dans les équipements électriques et électroniques, 2014/30/UE, concernant la compatibilité électromagnétique, 2014/35/UE, concernant la mise à disposition sur le marché du matériel électrique destiné à être employé dans certaines limites de tension.

Kurtasz, A.

Service Qualité
Dipl. Ing. (FH) Andreas Kurtasz
La déclaration de conformité complète du produit est disponible en téléchargement à l'adresse <https://www.pearl.fr/support/notices> ou sur simple demande par courriel à qualite@pearl.fr.