

USB 2.0 HighSpeed Linkkabel

mit Remote Share Funktion

Câble de liaison haute vitesse USB 2.0

avec fonction Remote Share



INHALTSVERZEICHNIS

Wichtige Hinweise zu Beginn	6
Sicherheit & Gewährleistung	6
Entsorgung.....	7
Ihr neuer Beamer	8
Lieferumfang.....	8
Technische Daten	8
Produktdetails	9
Verwendung	10
Installation der Hardware.....	10
Verwenden der Software.....	11
Mögliche Lösungen von Problemen beim Anschluss von USB-Geräten.....	13

BEDIENUNGSANLEITUNG MODE D'EMPLOI

SOMMAIRE

F

Consignes préalables	18
Consignes de sécurité	18
Conseils importants concernant le recyclage	19
Votre nouveau projecteur	20
Contenu	20
Caractéristiques techniques.....	20
Description du produit.....	21
Utilisation	22
Installation du matériel	22
Utilisation du logiciel	23
Dépannage des périphériques branchés en USB.....	25

WICHTIGE HINWEISE ZU BEGINN

Sicherheit & Gewährleistung

- Diese Bedienungsanleitung dient dazu, Sie mit der Funktionsweise dieses Produktes vertraut zu machen. Bewahren Sie diese Anleitung daher stets gut auf, damit Sie jederzeit darauf zugreifen können.
- Sie erhalten bei Kauf dieses Produktes zwei Jahre Gewährleistung auf Defekt bei sachgemäßem Gebrauch. Bitte beachten Sie auch die allgemeinen Geschäftsbedingungen!
- Bitte verwenden Sie das Produkt nur in seiner bestimmungsgemäßen Art und Weise. Eine anderweitige Verwendung führt eventuell zu Beschädigungen am Produkt oder in der Umgebung des Produktes.
- Ein Umbauen oder Verändern des Produktes beeinträchtigt die Produktsicherheit. Achtung Verletzungsgefahr!
- Öffnen Sie das Produkt niemals eigenmächtig. Führen Sie Reparaturen nie selber aus!
- Behandeln Sie das Produkt sorgfältig. Es kann durch Stöße, Schläge oder Fall aus bereits geringer Höhe beschädigt werden.
- Halten Sie das Produkt fern von Feuchtigkeit und extremer Hitze.
- Tauchen Sie das Produkt niemals in Wasser oder andere Flüssigkeiten.



ACHTUNG

*Es wird keine Haftung für Folgeschäden übernommen.
Technische Änderungen und Irrtümer vorbehalten!*

Entsorgung

Dieses Elektrogerät gehört NICHT in den Hausmüll. Für die fachgerechte Entsorgung wenden Sie sich bitte an die öffentlichen Sammelstellen in Ihrer Gemeinde.

BEDIENUNGSANLEITUNG

IHR NEUES PC-LINKKABEL

D

Sehr geehrte Kunden,

vielen Dank für den Kauf dieses PC-Linkkabels. Übertragen Sie auf einfachstem Weg Ihre Daten zwischen zwei Computern über den schnellen USB 2.0 Anschluss - Sipel und unkompliziert. Sie benötigen kein Netzwerk und können sogar auf einen gemeinsamen Internetanschluss zugreifen.

Bitte lesen Sie diese Bedienungsanleitung und beachten Sie die aufgeführten Hinweise und Tipps, damit Sie Ihr neues PC-Linkkabel optimal einsetzen können.

Lieferumfang

- PC-Linkdongle
- USB-Kabel
- Bedienungsanleitung

Technische Daten

- USB: 2.0 (kompatibel mit 1.1)
- Interner Speicher: 1 GB
- Datentransferrate: bis zu 480 Mbit/s
- Systemvoraussetzungen: Windows 2000/XP/Vista/7



D

PRODUKTDDETAILS

1. Mini-USB-Anschluss
2. Datenübertragungs-LED
3. Betriebs-LED
4. USB-Anschluss



BEDIENUNGSANLEITUNG

VERWENDUNG

D

Installation der Hardware

1. Schließen Sie das mitgelieferte USB-Kabel an den PC-Linkdongle an und verbinden diesen mit einem freien USB-Port Ihres Computers oder Notebooks.
2. Schließen Sie nun das andere Kabelende an einem zweiten Computer an.
3. Der Computer erkennt die neue Hardware und installiert die Treiber automatisch. Dieser Vorgang kann einige Zeit in Anspruch nehmen.
4. Die Übertragungssoftware wird dann ebenfalls automatisch gestartet.

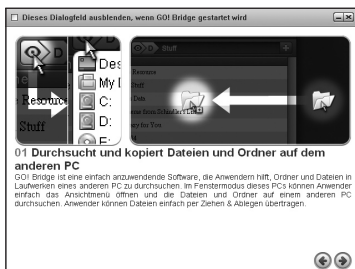


HINWEIS:

Sollte die Software nicht automatisch starten, können Sie diese auch über das Symbol in der Taskleiste aufrufen.

Verwenden der Software

Wählen Sie im Hauptmenü der Software die gewünschte Aktion aus. Beim Start des jeweiligen Programmteils erhalten Sie eine Einführung in deutscher Sprache, welche die wichtigsten Programmbestandteile erklärt.



Câble de liaison haute vitesse USB 2.0

avec fonction Remote Share



CONSIGNES PRÉALABLES

Consignes de sécurité

- Ce mode d'emploi vous permet de vous familiariser avec le fonctionnement du produit. Conservez précieusement ce mode d'emploi afin de pouvoir le consulter en cas de besoin.
- Concernant les conditions de garantie, veuillez contacter votre revendeur. Veuillez également tenir compte des conditions générales de vente !
- Utilisez le produit uniquement comme indiqué dans la notice. Une mauvaise utilisation peut endommager le produit ou les appareils voisins.
- Un démontage ou la modification du produit affecte sa sécurité. Attention Risque de blessures !
- Ne démontez pas l'appareil, sous peine de perdre toute garantie. Ne pas tenter de réparation!
- Faites attention lorsque vous manipulez votre produit. Une chute ou un coup peuvent l'abîmer.
- Ne pas exposer le produit à l'humidité ni à la chaleur extrême.
- Ne pas plonger le produit dans l'eau ni dans aucun autre liquide.
- Ne regardez jamais directement dans le faisceau de lumière des LEDs. Risque de dégâts irréversibles sur la vision.



ATTENTION

*Le fabricant décline toute responsabilité en cas de dégâts.
Sous réserve de modification et d'erreur !*

Conseils importants concernant le recyclage

Cet appareil électronique ne doit PAS être jeté dans la poubelle de déchets ménagers. Pour l'enlèvement approprié des déchets, veuillez vous adresser aux points de ramassage publics de votre municipalité.

MODE D'EMPLOI

VOTRE NOUVEAU PROJECTEUR

F

Chère cliente, Cher client,

Nous vous remercions pour l'achat de cet article. La manière la plus simple pour transférer vos données entre deux ordinateurs via une connexion USB 2.0. Simple et pratique. Vous n'avez pas besoin de créer de réseau ni de vous connecter à Internet.

Afin d'utiliser au mieux votre nouveau produit, veuillez lire attentivement ce mode d'emploi et respecter les consignes et astuces suivantes.

Contenu

- Dongle de liaison PC
- Câble USB
- Mode d'emploi

Caractéristiques techniques

- | | |
|----------------------------------|---------------------------|
| 1. USB: | 2.0 (compatible avec 1.1) |
| 2. Mémoire interne : | 1 Go |
| 3. Taux de transfert de données: | jusqu'à 480 Mbit/s |
| 4. Système requis: | Windows 2000/XP/Vista/7 |



F

DESCRIPTION DU PRODUIT

1. Branchement Mini-USB
2. LED de transfert de données
3. Témoin LED de fonctionnement
4. Port USB



MODE D'EMPLOI

UTILISATION

F

Installation du matériel

1. Branchez le câble USB fourni au dongle de liaison PC et branchez ce dernier à un port USB libre de votre ordinateur ou PC portable.
2. Branchez l'autre extrémité du câble à un deuxième ordinateur.
3. L'ordinateur reconnaît le nouveau matériel et installe automatiquement les pilotes. Ceci peut prendre un certain temps.
4. Le logiciel de transfert démarre ensuite automatiquement.



NOTE:

Si le logiciel ne démarre pas automatiquement, vous pouvez l'exécuter via l'icône dans la barre des tâches.

Utilisation du logiciel

Sélectionnez l'action voulue dans le menu principale du logiciel.
 Au démarrage de chaque rubrique du programme, vous voyez une explication des principaux composants du programme.

