



Bluetooth Laser-Maus mit 1600 dpi *mit USB-Ladekabel*

Bedienungsanleitung



Schauen Sie bitte niemals direkt in einen Laser-Strahl

Hinweis: Um die Maus korrekt zu verwenden, lesen Sie bitte Diese Anleitung sorgfältig durch

Einleitung

Ihre neue Bluetooth Wireless Laser Maus funktioniert ohne Empfänger, da sie selbst nur Signale aussenden muss. Die Maus verbindet sich automatisch mit einem PC oder Notebook, welches mit Bluetooth-Technologie ausgestattet ist. Die Reichweite von der Maus bis zum Computer beträgt bis zu 10m, wenn keine baulichen oder anderweitig abschirmenden Barrieren dazwischen liegen. Ein energiesparender Sleep-Modus und der eingebaute Ein/Aus-Schalter sorgen für sinnvolles Energiemanagement. Das 1600-dpi Laser-Modul, bietet hervorragend präzises Arbeiten und das schicke & komfortable Design runden dieses sinnvolle Zubehör für Ihren Rechner stilvoll ab.

Hinweis

1. Das Produkt entspricht der IEC 60825-1 Norm für Class1 Laser-Produkte

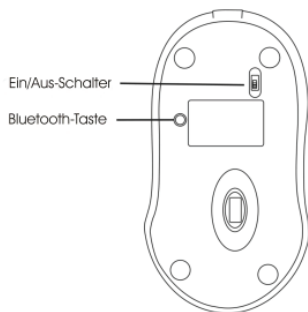
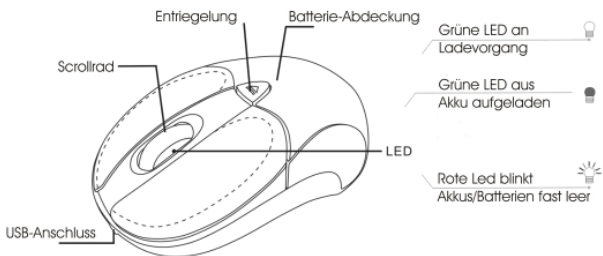
Packungsinhalt

- Bluetooth und Wireless Laser-Maus
- 2 Akkus vom Typ AAA 1,2 Volt
- USB-Ladekabel
- Bedienungsanleitung

Systemvoraussetzungen

- Computer mit Bluetooth-Ausstattung
- Windows 98/2000/ME/XP (unterstützt WinXP SP2, Widcomm BTW, Toshiba Stack or IVT BlueSoleil Bluetooth Software)
- Mac OS X (10.2.8 or later) running Bluetooth software

Objektbeschreibung



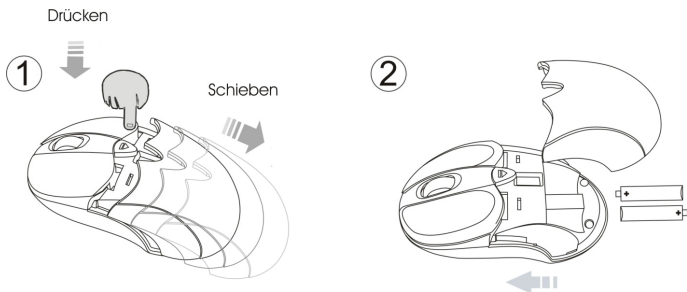
Stromversorgung:

Die Akkus einlegen

Schritt 1: Drücken Sie auf den Verschlussmechanismus des Deckels und schieben Sie diesen vom Mausgehäuse herunter.

Schritt 2: Achten Sie beim Einlegen auf die korrekte Lage der Pole, entsprechend der Aufdrucke am Gehäuseboden.

Schritt 3: Setzen Sie den Deckel wieder auf.



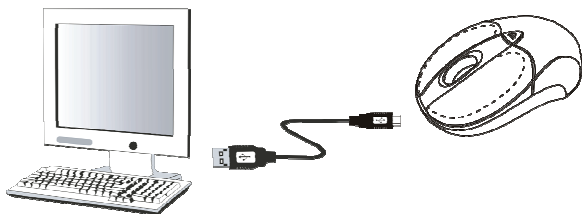
Die Akkus aufladen

1. Vor der ersten Verwendung: Bitte laden Sie die Akkus zunächst über das mitgelieferte USB-Kabel an ihrem Computer auf. Alternativ können die Akkus in jedem passenden Ladegerät geladen werden.
2. Rote LED blinkt: Akkus müssen geladen werden.

Hinweis : Beim Aufladen über USB-Ladekabel variiert die Ladezeit entsprechend dem Zustand der Akkus und der zu Verfügung stehenden Stromstärke des angeschlossenen PCs/Notebooks.

Das Ladekabel anschließen

Schließen Sie das Kabel an die Maus und an einen freien USB-Port Ihres Rechners an. Die Maus können Sie während des Ladevorganges ganz normal über Bluetooth verwenden.



Hinweis: Um den Ladevorgang nicht zu unterbrechen, muss der Computer eingeschaltet und in Betrieb bleiben. Alternativ könne Sie die Akkus auch in einem passenden Ladegerät aufladen, oder Batterien vom Typ AAA 1,5V verwenden.

Funktion der LED-Anzeigen:

Grüne LED An	Die Akkus werden geladen
Grüne LED Aus	Die Akkus sind voll
Rod LED Blinkt	Die Akkus sind fast leer

Stromspar-Funktionen:

Um die Energie sinnvoll zu nutzen, verfügt die Maus über zwei Stromspar-Funktionen:

1. Nach 10 Sekunden ohne Aktion startet der Sparmodus.
2. Nach 5 Minuten ohne Aktion startet der Standby.

Drücken Sie eine beliebige Taste der Maus, um diese aus einem der beiden Modi aufzuwecken. Es kann hierbei zu einer kleinen Verzögerung kommen, während die Maus die Bluetooth-Verbindung wieder herstellt.

	In Verwendung	Sparmodus	Standby
Stromverbrauch	26mA-36mA / 3V	5.5mA / 3V	2mA / 3V

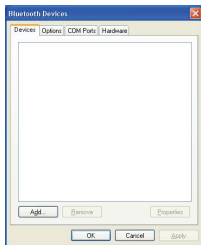
Eine Bluetooth-Verbindung herstellen

Die Bluetooth Maus funktioniert in jeder Bluetooth-Umgebung. Vor dem Einrichten der Verbindung sollten Sie sicherstellen, dass Ihr Rechner mit einer Bluetooth-Schnittstelle ausgestattet ist, die mindestens dem Standard v1.1 HID (Human Interface Device) entspricht. Wenn Ihr Rechner nicht mit Bluetooth ausgestattet ist, lässt sich eine Bluetooth-Schnittstelle auf einfache Weise (z.B. über USB) nachrüsten. Diese ist auch bei www.pearl.de erhältlich.

Die Maus einbuchen

Beachten Sie bitte zunächst die Anleitung Ihres Computers, bezüglich der Einbuchung von Bluetooth-Hardware. Im Folgenden ist die Einbuchung eines Gerätes unter Windows XP erklärt.

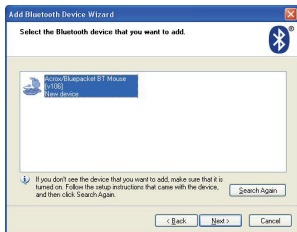
1. Aktivieren Sie den Bluetooth-Adapter Ihres Computers.
2. Schalten Sie die Maus ein.
3. Klicken Sie im Startmenü auf START, EINSTELLUNGEN und doppelklicken Sie dann BLUETOOTH-GERÄTE.
4. Im Fenster **“Bluetooth-Geräte”**, klicken Sie auf **“Hinzufügen”**.



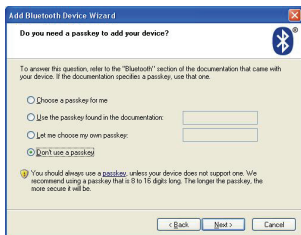
5. Aktivieren Sie das Kästchen **“Mein Gerät ist eingerichtet und kann erkannt werden”** und klicken Sie auf **“Weiter”**.



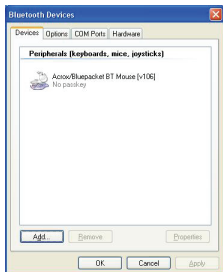
6. Drücken sie die **“Pairing-Taste”** auf der Maus, um die Verbindung mit dem PC/Notebook einzurichten. Die rote LED blinkt während des Verbindungsaufbaus. Sobald das Gerät auf dem Rechner angezeigt wird, klicken sie auf **“Weiter”**.



7. Klicken Sie auf **“Kein Passwort verwenden”** und anschließend auf **“Weiter”**.



8. Nach dem Pairen / Einbuchen, wird die Maus im Fenster **BLUETOOTH-GERÄTE** der Systemsteuerung angezeigt. Die rote LED auf der Maus erlischt automatisch wenn der Pairing-Vorgang erfolgreich abgeschlossen wurde.



Hinweis : Eine andere, vorher angeschlossene Maus kann weiter benutzt werden.

Die Maus vom Computer trennen

Öffnen Sie das Bluetoothkontrollfeld und entfernen Sie die angezeigte Verbindung zur Maus.

Die Maus verwenden

Das Mausrad

Die Maus verfügt über ein Scrollrad, welches als Scrollrad für Windows, aber auch als Maustaste verwendet werden kann.



Die Auflösung ändern

Drücken Sie das Scrollrad und die rechte Maustaste gleichzeitig, um die voreingestellte Auflösung von 1600dpi auf 800 dpi umzuschalten. Die rote LED leuchtet nach dem Umschalten und erlischt, wenn die Einstellung wieder auf 1600 dpi zurückgesetzt wird. Zum Zurücksetzen auf 1600 dpi zurückzusetzen, drücken Sie die Tastenkombination erneut.

Problemlösung

A. Die Maus funktioniert nicht oder wird nicht erkannt

Versuchen Sie die folgenden Schritte:

- Stellen Sie sicher, dass die Akkus korrekt eingelegt sind und dass die Maus eingeschaltet ist. Laden Sie gegebenenfalls die Akkus auf.
- Stellen Sie sicher, dass BLUETOOTH auf Ihrem Rechner aktiviert ist.
- Drücken Sie die RESET-Taste auf der Maus, um die Verbindung zwischen der Maus und dem Computer neu aufzubauen.
- Stellen Sie sicher, dass die Maus korrekt vom Computer erkannt wurde.

B. Der Mauszeiger bewegt sich nicht korrekt

Läuft der Cursor der tatsächlichen Mausbewegung immer einen Schritt hinterher, dann ist die Funkverbindung nicht stabil und wird unter Umständen durch andere funkbasierte Geräte in der Umgebung (z.B. ein Radio oder andere Bluetooth-Geräte) gestört.

1. Prüfen Sie, ob die Ladekontrollleuchte leuchtet und laden Sie gegebenenfalls die Akkus auf.

2. Probieren Sie die folgenden Schritte aus, um Ihre Bluetooth-Verbindung zu optimieren:

- Entfernen Sie alle metallischen Gegenstände aus dem Bereich zwischen dem Computer und der Maus.
- Ist die Empfangsantenne des Rechners intern verbaut, drehen Sie das Gerät bis ein besserer Empfang festgestellt wird.
- Wenn Sie ein externes USB Bluetooth-Gerät verwenden, stecken Sie dieses nicht an die Rückwand des Rechners ein, sondern verwenden Sie ein USB-Verlängerungskabel und platzieren Sie das Empfangsteil direkt auf dem Schreibtisch.
- Trennen Sie alle anderen Bluetooth-Geräte vom Rechner.
- Schalten Sie alle anderen Geräte in der Umgebung aus, die im 2,4 GHz-Bereich operieren, wie z.B. Wi-Fi Netzwerke oder Mobiltelefone, oder platzieren Sie diese Geräte etwas weiter entfernt vom Computer auf.

Wichtige Hinweise zu Batterien

- Batterien gehören nicht in die Hände von Kindern.
- Batterien, aus denen Flüssigkeit austritt, sind gefährlich. Berühren Sie diese nur mit geeigneten Handschuhen.
- Versuchen Sie nicht, Batterien zu öffnen und werfen Sie Batterien nicht in Feuer.
- Normale Batterien dürfen nicht wieder aufgeladen werden. Achtung Explosionsgefahr!
- Verwenden Sie immer Batterien desselben Typs zusammen und ersetzen Sie immer alle Batterien im Gerät zur selben Zeit!
- Nehmen Sie die Batterien aus dem Gerät, wenn Sie es für längere Zeit nicht benutzen.

Sicherheitshinweise & Gewährleistung

- Diese Bedienungsanleitung dient dazu, Sie mit den Funktionen dieses Gerätes vertraut zu machen. Bewahren Sie diese Anleitung daher stets gut auf, damit Sie jederzeit darauf zugreifen können.
- Sie erhalten bei Kauf dieses Gerätes zwei Jahre Gewährleistung auf Defekt bei sachgemäßem Gebrauch. Bitte beachten Sie auch die allgemeinen Geschäftsbedingungen!
- Bitte verwenden Sie das Gerät nur für die in dieser Anleitung beschriebenen Funktionen. Eine anderweitige Verwendung führt eventuell zu Beschädigungen am Produkt oder in der Umgebung des Produktes.
- Ein Umbauen oder Verändern des Produktes beeinträchtigt die Produktsicherheit. Achtung Verletzungsgefahr!
- Öffnen Sie das Produkt niemals eigenmächtig.
- Führen Sie Reparaturen nie selber aus!
- Behandeln Sie das Produkt sorgfältig. Es kann durch Stöße, Schläge oder den Fall aus bereits geringer Höhe beschädigt werden.
- Halten Sie das Produkt fern von Feuchtigkeit und extremer Hitze.
- Tauchen Sie das Produkt niemals in Wasser oder andere Flüssigkeiten.

ACHTUNG

- Bei Schäden, die durch unsachgemäße Bedienung entstehen, erlischt gegebenenfalls der Garantieanspruch an den Hersteller.
- Es wird keine Haftung für Folgeschäden übernommen.
- Technische Änderungen und Irrtümer vorbehalten!

Wichtige Hinweise zur Entsorgung

Batterien und Elektrogeräte gehören NICHT in den Hausmüll. Für die fachgerechte Entsorgung wenden Sie sich bitte an die öffentlichen Sammelstellen in Ihrer Gemeinde.





Souris Laser Bluetooth 1600 dpi *et câble de chargement USB*

Mode d'emploi



Ne regardez jamais directement le rayon laser !

Note: Afin d'utiliser au mieux votre nouvelle souris, veuillez lire attentivement ce mode d'emploi.

Introduction:

Votre nouvelle souris laser Bluetooth est un simple émetteur. Elle fonctionne et se connecte automatiquement avec le récepteur Bluetooth d'un PC ou d'un ordinateur portable équipé de la technologie Bluetooth. La portée de la souris est de 10 mètres si aucun obstacle ne se trouve entre l'ordinateur et la souris. Un mode Sleep économe en énergie et l'interrupteur Marche/Arrêt permettent une gestion raisonnable de l'énergie. Le module laser 1600dpi permet un travail ou des sessions de jeu extrêmement précises. Le design chic et confortable font de cette souris un accessoire indispensable de votre installation informatique.

Note

2. Ce produit est conforme à la norme IEC 60825-1 pour les produits laser de classe 1.

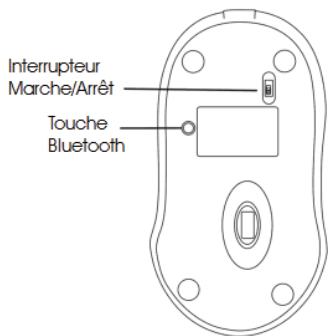
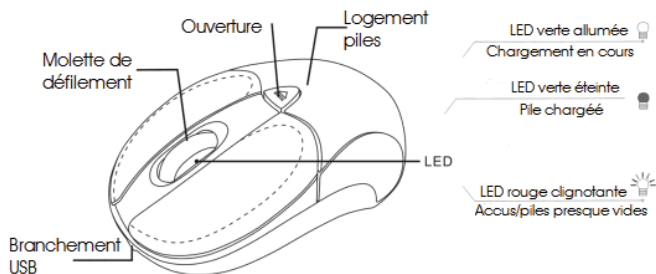
Contenu

- Souris Bluetooth Laser
- 2 accus type AAA 1,2 Volt
- Câble de chargement USB
- Mode d'emploi

Système requis

- Ordinateur équipé Bluetooth
- Windows 98/2000/ME/XP (supporte WinXP SP2, Widcomm BTW, Toshiba Stack ou logiciel IVT BlueSoleil Bluetooth)
- Mac OSX (10.2.8 ou supérieur) avec logiciel Bluetooth

Présentation:



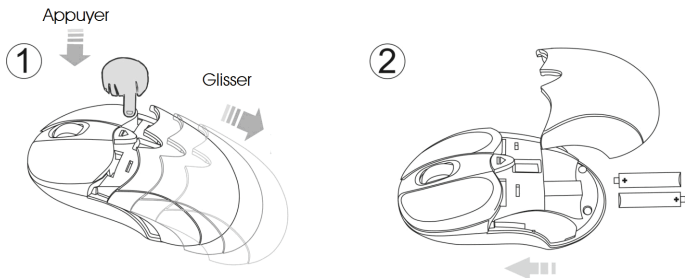
Alimentation:

Installer les accus

Etape 1: Appuyez sur le mécanisme d'ouverture du couvercle puis faites-le glisser vers le bas de la souris.

Etape 2: Veillez à respecter la bonne polarité en respectant le schéma imprimé dans le logement.

Etape 3: Refermez le couvercle.



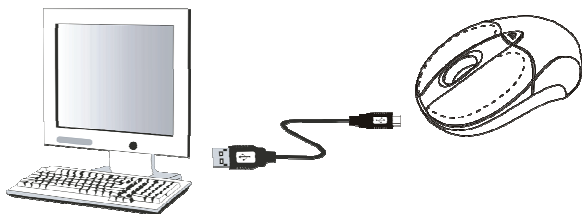
Charger les accus

3. Avant la première utilisation, veuillez charger les accus avec le câble USB fourni. Vous pouvez également charger les accus dans un chargeur adapté.
4. Si la LED rouge clignote, vous devez recharger les accus.

Note : Lors d'un chargement par le câble USB, le temps de charge peut varier selon l'état de l'accu et l'énergie fournie par le PC/Notebook.

Brancher le câble de chargement

Branchez le câble à la souris et à un port USB libre de votre ordinateur. Vous pouvez continuer d'utiliser la souris Bluetooth pendant le chargement.



Note: Pour ne pas interrompre le chargement, vous devez laisser votre ordinateur branché et allumé. Vous pouvez également recharger les accus dans un chargeur adapté ou utiliser des piles de type AAA 1,5V.

Indications des LEDs:

LED verte allumée	Accus en cours de chargement
LED verte éteinte	Accus pleins
LED rouge clignote	Accus presque vides

Fonction économie d'énergie:

Pour utiliser raisonnablement l'énergie, la souris dispose de deux fonctions d'économie d'énergie:

3. Mode économie d'énergie après 10 secondes sans action.
4. Mode veille après 5 minutes sans actions.

Appuyez sur une touche de la souris pour la réactiver. Un temps de réaction peut être ressenti quand la souris établit la connexion Bluetooth.

	En utilisation	Economie	Veille
Consommation	26mA-36mA / 3V	5.5mA / 3V	2mA / 3V

Etablir une connexion Bluetooth

La souris Bluetooth fonctionne dans tout environnement Bluetooth. Avant d'établir la connexion, assurez-vous que votre ordinateur soit équipé en Bluetooth au Standard v1.1 HID (Human Interface Device) minimum. Si votre ordinateur n'a pas d'équipement Bluetooth, vous pouvez ajouter un module très simplement via USB par exemple. Vous trouverez ce genre de produits sur www.pearl.fr.

Déclarer la souris

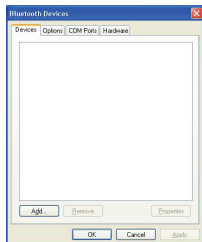
Veillez consulter le mode d'emploi de votre ordinateur concernant les périphériques Bluetooth. Vous trouverez ci-dessous une explication d'installation sur Windows XP.

9. Activez l'adaptateur Bluetooth de votre ordinateur.

10. Allumez la souris.

11. Cliquez dans le menu démarrer START, PANNEAU DE CONFIGURATION puis double cliquez sur PERIPHERIQUES BLUETOOTH.

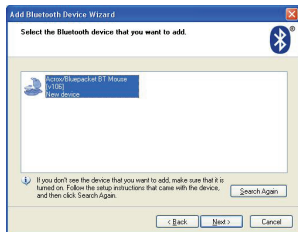
12. Cliquez sur **“Ajouter”** dans **“Périphérique Bluetooth”**.



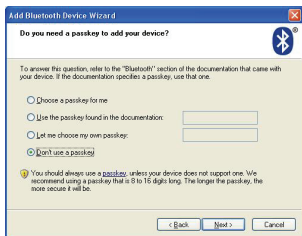
13. Cochez la case **“Mon appareil est connecté et prêt à être détecté”** puis cliquez sur **“Suivant”**.



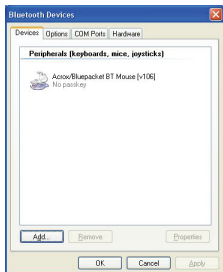
14. Appuyez sur la touche **“Bluetooth”** de la souris pour établir la connexion au PC/Notebook. La LED rouge clignote pendant la connexion. une fois l'appareil reconnu, cliquez sur **“Suivant”**.



15. Cliquez sur **“Ne pas utiliser de mot de passe”** puis **“Suivant”**.



16. Après la
connexion / installation, la souris est affichée dans la liste
PERIPHERIQUES BLUETOOTH du panneau de configuration. La
LED rouge sur la souris s'éteint automatiquement quand la connexion
est terminée.



Note : Vous pouvez continuer d'utiliser une autre souris précédemment branchée.

Débrancher la souris de l'ordinateur

Ouvrez la fenêtre Bluetooth et stoppez la connexion avec la souris.

Utiliser la souris

Molette

La souris dispose d'une molette de défilement pouvant également faire office de touche.



Modifier la résolution

Actionnez la roulette et le clic droit de la souris simultanément pour modifier la résolution de 1600dpi à 800 dpi. La LED rouge s'allume après le changement puis s'éteint quand vous repassez à 1600 dpi. Pour revenir à 1600 dpi, faites la même manipulation simultanée de la molette et du clic.

Dépannage

A. La souris ne fonctionne pas ou n'est pas reconnue

Essayez les actions suivantes:

- Assurez-vous que les accus soient correctement installés et que la souris soit allumée. Chargez éventuellement les accus.
- Assurez-vous que le BLUETOOTH soit activé sur votre ordinateur.
- Appuyez sur la touche RESET de la souris pour établir la connexion à l'ordinateur.
- Assurez-vous que la souris soit correctement reconnue par l'ordinateur.

B. Le pointeur de la souris ne se déplace pas correctement

Si le curseur sursaute ou est en retard, la connexion radio est instable ou perturbée par d'autres appareils radio dans les environs (par exemple un téléphone portable ou un autre périphérique Bluetooth).

1. Vérifiez la charge des accus et rechargez-les si nécessaire.
2. Essayez les étapes suivantes pour optimiser votre connexion Bluetooth:

- Déplacez tous les objets métalliques entre la souris et l'ordinateur.
- Si l'antenne réceptrice est intégrée à l'ordinateur, faites-la pivoter pour obtenir une meilleure réception.
- Si vous utilisez un périphérique Bluetooth USB externe, ne le branchez pas à l'arrière de votre tour mais sur la façade avant ou mieux avec une rallonge USB, récepteur directement sur le bureau.
- Débranchez tous les autres périphériques Bluetooth de l'ordinateur.
- Éteignez tous les appareils utilisant les fréquences proches de 2,4GHz comme les réseaux Wi-Fi, téléphones mobiles, ou déplacez-les à l'écart de l'ordinateur.

Conseils importants sur les piles

- Maintenez les piles hors de portée des enfants.
- Les piles dont s'échappe du liquide sont dangereuses. Ne les manipulez pas sans gants adaptés.
- Ne pas ouvrir les piles, ne pas les jeter au feu.
- Les piles normales ne doivent pas être rechargées. Risque d'explosion!
- N'utilisez que des piles du même type ensemble et remplacez-les toutes en même temps!
- Sortez les piles de l'appareil, si vous ne comptez pas l'utiliser pendant un long moment.

Consignes de sécurité

- Ce mode d'emploi vous permet de vous servir correctement du produit. Gardez-le précieusement afin de pouvoir le consulter à tout moment.
- Ne démontez pas l'appareil, sous peine de perdre toute garantie.
- N'essayez pas de réparer l'appareil vous même. Ne le modifiez pas. Risque de blessure!
- Faites attention lorsque vous manipulez votre produit. Une chute ou un coup peuvent l'abîmer.
- Ne l'exposez pas à l'humidité ni à la chaleur. Ne pas recouvrir.
- Ne le plongez pas dans l'eau.
- Maintenez hors de portée des enfants. Ce produit n'est pas un jouet.
- N'utilisez l'appareil que comme indiqué dans la notice. Aucune garantie ne pourra être appliquée en cas de mauvaise utilisation.
- Nous ne sommes pas responsables des conséquences inhérentes à un dommage.
- Le fabricant se réserve le droit de modifier les caractéristiques techniques entraînant ainsi des erreurs dans ce manuel.

Consignes de recyclage

Les appareils électroniques et les piles ne doivent PAS être jetés dans les poubelles classiques mais dans des poubelles spécifiques à leur recyclage. Les détails concernant l'emplacement d'un tel point de ramassage sont disponibles dans votre municipalité.

