



# USB-Sicherheits-Dongle MAGIC CAP

## BEDIENUNGSANLEITUNG

### **Sehr geehrte Kunden,**

herzlichen Glückwunsch zum Erwerb dieses Sicherheits-Dongles für Ihren Computer. Mit dem MAGIC-CAP USB-Stick können Sie den Computer vor dem Zugriff dritter schützen, oder einzelne Dateien und Ordner auf Ihrem Computer für andere Nutzer unsichtbar machen.

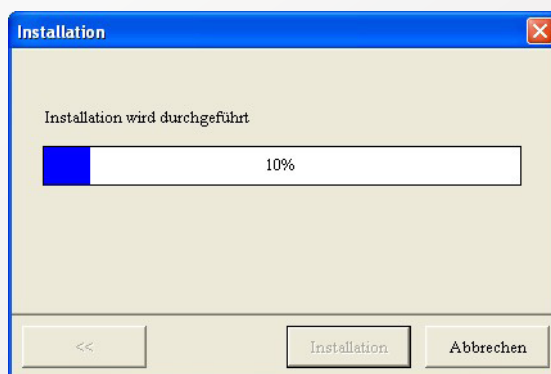
Die gewählte Funktion tritt in Kraft, sobald Sie Ihren MAGIC CAP vom Rechner abziehen.

Wird der MAGIC CAP wieder eingesteckt, werden die Dateien wieder angezeigt oder der Rechner entsperrt.

Bitte lesen Sie diese Bedienungsanleitung sorgfältig durch und befolgen Sie die Sicherheitshinweise, damit Ihnen keine wertvollen Daten verloren gehen.

## 1. INSTALLATION

- Notieren Sie sich die Seriennummer des Gerätes (meist auf der CD vermerkt) und halten Sie diese während der Installation bereit. Steht die Seriennummer nicht auf dem Gerät oder der CD, befindet sie sich möglicherweise in einer Datei.
- Starten sie die Installationsdatei auf der CD. Das Programm macht im Startfenster Vorschläge zu Nutzernamen, Firmenname und Zielort für die Installation. Ändern, oder bestätigen Sie diese Vorschläge und schreiben Sie die Angaben (Name und Firmen Name) für spätere Installationsschritte auf.



- Klicken Sie anschließend auf Installation.



- Klicken Sie auf OK um den Rechner neu zu starten.

Schließen sie den MAGIC CAP USB-Stick nach dem Neustart an einen freien USB-Port des Rechners an.

Auf dem Bildschirm erscheint ein Fenster, in welches Sie die Seriennummer, den Nutzernamen und ein Passwort eintragen müssen. Die Verwendung eines Passwortes ist optional. Wenn Sie ein Passwort festlegen möchten, muss dieses bei der ersten Installation zweimal eingegeben werden. Das Passwort wird auf dem USB-Stick gespeichert und ist nicht mehr zurückzusetzen. Sie sollten sich daher ALLE gemachten Einstellungen IMMER sorgfältig notieren und sicher aufbewahren.

Geben Sie Ihre Schlüssel-Nr und Passwort ein.

Schlüssel-Nr	<input type="text" value="C6E14495CED1C109"/>
Schlüssel Name	<input type="text" value="Besitzer"/>
Passwort	<input type="password" value="*****"/>
Passwort bestätigen	<input type="password"/>

*HINWEIS: Heben Sie die gespeicherten Passwörter, Nutzernamen und Seriennummern gut auf. Bei einer eventuell erneuten Installation des Programms auf dem gleichen Rechner, müssen die selben Angaben verwendet werden, die auch bei der ersten Installation eingegeben wurden.*

## 2. DAS PROGRAMM DEINSTALLIEREN

Wollen Sie das Programm und den MAGIC CAP nicht mehr verwenden, können Sie das Programm wie folgt deinstallieren:

- Öffnen Sie zunächst die Anwendung und entfernen Sie alle Einträge. Die bisher versteckten Dateien werden wieder angezeigt.
- Öffnen Sie die Funktion SOFTWARE in der SYSTEMSTEUERUNG und markieren Sie MAGIC CAP.
- Klicken Sie nun auf Ändern/Entfernen.
- Bestätigen Sie anschließend die Anfrage „Sind Sie sicher dass Sie MAGIC CAP dauerhaft von Ihrem Rechner entfernen wollen mit JA.“
- Sie werden nun aufgefordert Ihr festgelegtes Passwort für das Programm einzugeben. Dadurch ist sicher gestellt, dass niemand die Software deinstalliert der dazu nicht autorisiert ist.

Anschließend führt der Computer einen Neustart durch.

### 3. INBETRIEBNAHME UND VERWENDUNG DES MAGIC CAP USB-STICKS

#### 3.1 Ordner Verbergen

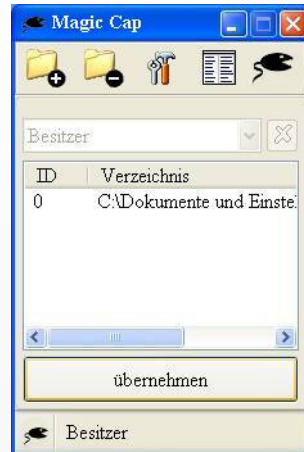
- Schließen Sie den MAGIC CAP an einen freien USB-Port Ihres Computers an.
- Ein neues Symbol erscheint unten rechts in der Taskleiste (Sobald der MAGIC CAP entfernt wird verschwindet auch das Symbol).
- Wählen Sie nun einen Ordner aus oder erstellen Sie einen neuen Ordner, den Sie verstecken möchten.
- Doppelklicken Sie auf das MAGIC CAP Symbol rechts unten in der Taskleiste. Das folgende Fenster wird angezeigt:



- Klicken Sie nun auf das Ordnersymbol ADD und im anschließend angezeigten Fenster auf AUSWAHL.
- Geben Sie den gewünschten Ordner an und klicken Sie auf OK.



- Klicken Sie anschließend im folgenden Fenster auf übernehmen.



### 3.2 Verborgene Ordner wieder anzeigen

Um einen Ordner den Sie versteckt haben wieder aus der Liste der versteckten Ordner zu entfernen, gehen sie wie folgt vor:

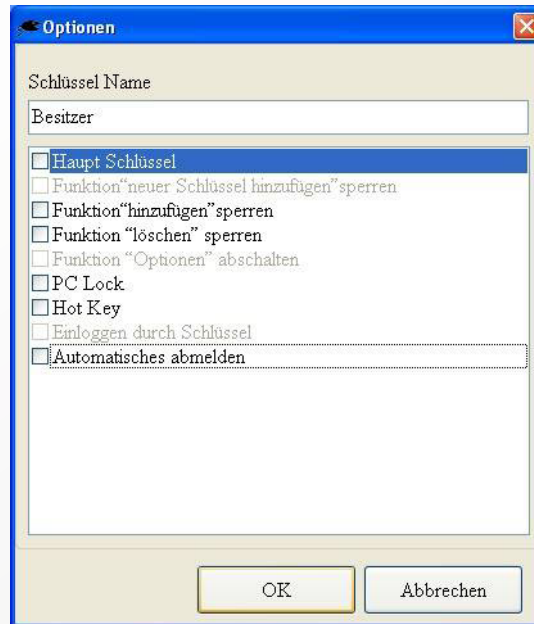
- Doppelklicken Sie das Symbol in der Taskleiste.
- Markieren Sie den gewünschten Ordner in der Liste der versteckten Ordner und klicken Sie auf LÖSCHEN.
- Bestätigen Sie die Frage SIND SIE SICHER im nächsten Fenster mit JA.
- Der Dateordner wird nun auch dann wieder angezeigt, wenn der MAGIC CAP nicht am Rechner angeschlossen ist.

### 3.3 Erweiterte Einstellungen

Um Erweiterte Einstellungen festzulegen, klicken Sie im Programmfenster auf dieses Symbol  :

Sie können hier eine Tastenkombination festlegen, die es Ihnen ermöglicht Ihre verborgenen Dateien einzusehen, ohne dass Ihr Key-Stick an den Computer angeschlossen ist. Diese Einstellung und die sichere Verwahrung der gewählten Tastenkombination wird allen Nutzern dringend empfohlen. Sollte Ihr Key-Stick einmal verloren gehen, ist dies die einzige Möglichkeit schnell wieder Zugang zu den verborgenen Dateien zu erlangen!

Wenn Sie Ihren MAGIC CAP USB-Stick als Hauptschlüssel verwenden wollen, können Sie festlegen ob weitere MAGIC CAP USB-Sticks auf Ihrem Computer benutzt werden können und ob diese Sticks bestimmten Regeln unterliegen.



- Haben Sie den eingelegten MAGIC CAP als Hauptschlüssel eingestellt, sind einige der in diesem Fenster gezeigten Funktionen für Benutzer anderer MAGIC CAP USB-Sticks gesperrt oder nicht konfigurierbar.
- **Weitere Funktionen:**
  - Aktivieren Sie: **Funktion „Neuer Schlüssel hinzufügen“ sperren**, um die Anmeldung weiterer MAGIC CAP USB-Sticks am Computer zu verhindern.
  - Aktivieren Sie: **Funktion „hinzufügen“ sperren**, um das Verbergen von Dateien durch andere MAGIC CAP USB-Sticks zu verhindern.
  - Aktivieren Sie: **Funktion „löschen“ sperren**, um zu verhindern, dass andere MAGIC CAP USB-Sticks die verborgenen Dateien wieder sichtbar machen können.
  - Aktivieren Sie: **Funktion „Optionen“ abschalten**, um die erweiterten Einstellungen für andere MAGIC CAP USB-Sticks komplett zu blockieren.

*HINWEIS: Die gemachten Einstellungen sind nicht wirksam für den als Hauptschlüssel eingestellten MAGIC CAP.*

### • 3.3.1 PC LOCK

Sie können den MAGIC CAP USB-Stick auch dazu verwenden, den Computer komplett zu sperren. Dabei wird der Bildschirm schwarz, sobald der MAGIC CAP abgezogen wird. Wird der MAGIC CAP wieder angeschlossen erscheint der Desktop wieder. Prozesse die im Hintergrund ablaufen wie z. B. ein Brennvorgang, sind von der Sperre nicht betroffen und laufen ungehindert weiter.

Um die PC-Sperre einzuschalten, aktivieren Sie in den erweiterten Einstellungen die



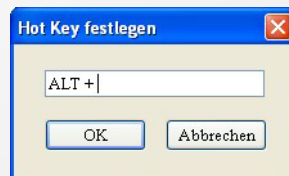
Funktion **PC LOCK** und bestätigen Sie die Wahl mit OK.

Anschließend brauchen Sie nur noch den Key abzuziehen um die Sperre auszulösen.

- **3.3.2 HOT KEY**

Die Einrichtung einer HOTKEY-Kombination wird jedem Nutzer dringend empfohlen. Als einfach einzurichtende Maßnahme macht sie verborgene Daten wieder zugänglich, wenn der MAGIC CAP USB-Stick verloren gegangen ist oder einen Defekt aufweist.

- Aktivieren Sie in den erweiterten Einstellungen zunächst die Funktion **HOT KEY**.
- Im folgenden Fenster können Sie entweder den Vorschlag für eine Tastenkombination bestätigen, oder eine eigene Tastenkombination eingeben.
- Die voreingestellte und vorgeschlagene Tastenkombination ist Ctrl + 1



- Bestätigen Sie anschließend die gewählte Kombination mit OK

*HINWEIS: Möchten Sie eine eigene Tastenkombination verwenden, notieren Sie diese bitte sorgfältig, zusammen mit den anderen bereits gemachten Aufzeichnungen zum MAGIC CAP USB-Stick.*

*HINWEIS: Ist der Bildschirm deaktiviert und Sie möchten die PC-Lock Sperre aufheben, benötigen Sie zusätzlich zur Tastenkombination noch den Nutzernamen und das Passwort, dass Sie zu Beginn der Installation festgelegt haben.*

- **3.3.3 Anmelden am Computer mit dem MAGIC CAP USB-Stick.**

Als Zusatzfunktion können Sie den MAGIC CAP USB-Stick so konfigurieren, dass er Sie automatisch als Nutzer an Ihrem Computer anmeldet. Hierzu werden die benötigten Anmeldedaten auf dem Stick gespeichert. Der Stick übernimmt dann die Anmeldung, sobald er an einen USB-Port des Rechners angeschlossen wird.

Um diese Funktion zu verwenden, aktivieren Sie in den erweiterten Einstellungen

**Einloggen durch den Schlüssel.**

Zur einmaligen Eingabe der Anmeldedaten wird ein Eingabefenster angezeigt. Wählen Sie hier eines der angezeigten Benutzerkonten aus und vervollständigen Sie die automatisch geladenen Angaben um die Domain bzw. den Rechnernamen bei lokaler Anmeldung und das Passwort (falls ein Passwort eingerichtet ist).

Wenn gewünscht, kann der MAGIC CAP USB-Stick Sie auch automatisch vom Rechner abmelden, sobald der Stick abgezogen wird. Aktivieren Sie zur Nutzung dieser Funktion **Automatisches Abmelden** in den erweiterten Einstellungen.

## SICHERHEITSHINWEISE UND GEWÄHRLEISTUNG

- Diese Bedienungsanleitung dient dazu, Sie mit den Funktionen dieses Produktes vertraut zu machen. Bewahren Sie diese Anleitung daher stets gut auf, damit Sie jederzeit darauf zugreifen können.
- Sie erhalten bei Kauf dieses Produktes zwei Jahre Gewährleistung auf Defekt bei sachgemäßem Gebrauch. Bitte beachten Sie auch die allgemeinen Geschäftsbedingungen!
- Bitte verwenden Sie das Produkt nur in seiner bestimmungsgemäßen Art und Weise. Eine anderweitige Verwendung führt eventuell zu Beschädigungen am Produkt oder in der Umgebung des Produktes.
- Ein Umbauen oder Verändern des Produktes beeinträchtigt die Produktsicherheit. Achtung Verletzungsgefahr!
- Öffnen Sie das Produkt niemals eigenmächtig und führen Sie Reparaturen nie selber aus!
- Behandeln Sie das Produkt sorgfältig. Es kann durch Stöße, Schläge oder den Fall aus bereits geringer Höhe beschädigt werden.
- Halten Sie das Produkt fern von Feuchtigkeit und extremer Hitze.
- Tauchen Sie das Produkt niemals in Wasser oder andere Flüssigkeiten.

### ACHTUNG

Bei Schäden, die durch unsachgemäße Bedienung entstehen, erlischt gegebenenfalls der Garantieanspruch an den Hersteller. Es wird keine Haftung für Folgeschäden übernommen. Technische Änderungen und Irrtümer vorbehalten!

### Wichtige Hinweise zur Entsorgung

Dieses Elektrogerät gehört **NICHT** in den Hausmüll. Für die fachgerechte Entsorgung wenden Sie sich bitte an die öffentlichen Sammelstellen in Ihrer Gemeinde. Einzelheiten zum Standort einer solchen Sammelstelle und über ggf. vorhandene Mengenbeschränkungen pro Tag/ Monat/ Jahr sowie über etwaig anfallende Kosten bei Abholung entnehmen Sie bitte den Informationen der jeweiligen Gemeinde.